

Enl. nro 130/19.11.1979

SIIKAJOKI [10] Ylipää, Kärnä

Tarkastus Paula Furhonen 1979

4

SIIKAJOKI [10] Ylipää kl., Kärnä

Rautakautinen löytöpaikka. II.

Tila: Kärnä

RNo 31:3

Maanomistaja: Lauri Kannainen, Kärnä, 92350 Revonlahti

Peruskarttalehti 2443 03, koordinaatit: x = 8588, y = 4165,
z = n. 20

Kertomukseen liittyy kuvataulu (sivu 2), jossa on kuvat negatiiveista 50072-50074 ja 50076, sekä ote peruskarttalehdestä 2443 03 (sivu 3)

Paikalta on löydöt: KM 20063, rautainen keihäänkärki ja KM 20550, rautainen veitsi.

Kesäkuussa 1979 Pohjois-Pohjanmaalle tekemäni virkamatkan yhteydessä tarkastin myös museovirastoon toimitettujen esinelöytöjen löytöpaikkoja. Siikajoen Kärnän talossa, jonka maalta oli löydetty rautainen keihäänkärki KM 20063, kävin 26.6.1979. Tällöin sain talon emännältä Helmi Kanniaiselta museoviraston lunastettavaksi rautaisen veitsen, joka luetteloiitiin esihistorian toimiston pääluetteloon numerolla KM 20550.

Kärnän talo sijaitsee Siikajoen Ylipään kylässä Siikajoen kirkolta n. 10 km jokea ylöspäin joen eteläpuolella, lähellä Revonlahden kunnan rajaa. Keihäänkärki oli löydetty talon koillispuolella olevasta perunapellosta läheltä joen rantatörmää. Esine oli löydettyessä ollut pystyasennossa, kärki alaspäin. Samoilta paikoilta oli löydetty rautainen veitsi. Aivan tarkkaa löytöpaikkaa eivät Lauri ja Helmi Kannainen kuitenkaan pystyneet sanomaan eikä siten luonnollisesti sitäkään, ovatko molemmat esineet aivan samasta kohdasta. Tarkastuksen yhteydessä en oletetulla löytöpaikalla voinut todeta mitään kiinteään muinaisjäännökseen viittaavaa. Sellaisten löytyminen pitkään viljellyltä perunapelloilta edellyttäisi kuitenkin mielestäni tässä tapauksessa koekaivausten suorittamista.

Helsingissä 24.10.1979

Paula Purhonen

Paula Purhonen

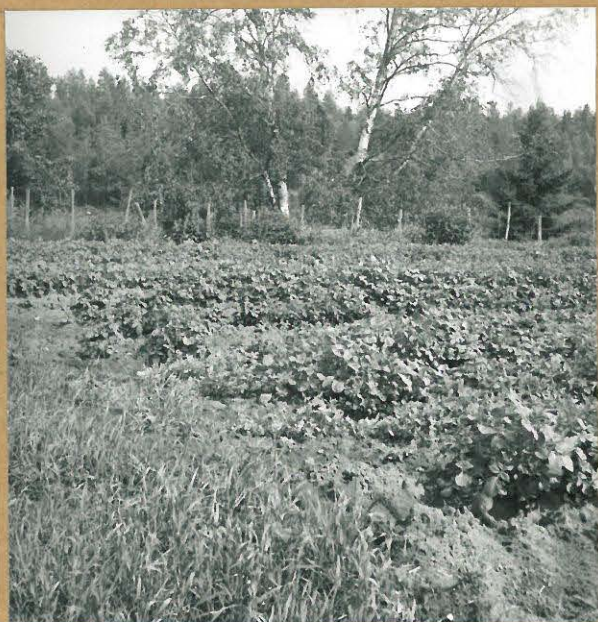


50073

50072



50076



50074

YLÄKUVASSA PERUNAPELTOA, JOSTA ON LÖYDETTY RAUTAINEN KEIHÄÄNKÄRKI
KM 20063 JA RAUTAINEN VEITSI KM 20550. VAS. KÄRNÄN TILAN PÄÄRA-
KENNUS. ALHAALLA OIKEALLA PUIDEN TAKANA SIIKAJOEN RANTATÖRMÄ.

1974

SIKAJOKI 10 1 6 9 4

2443 03

REVNLAHTI 3 4

7180/90

40

Nak= -13°

41

542

42

543

SIKAJOKI

-20° 24° 20° 55'

544 Nak=

