

nyh 1000802740

**ARKEOLOGISEN KOHTEEN
TARKASTUS**

Tunnistetiedot

Kunta: Siilinjärvi

Alue: Hakkarala

Nimi: Pyykangas

Kohteen laji: kivikautinen asuinpaikka

Kohteesta muita kortteja kpl (kts. täyttöohjeet)

Tarkastaja: Jouko Aroalho

Inventointinnumero: 1.421. 27

Luokka: II

Ajoitus: kivikausi

Lukumäärä:

Tarkastusaika: 17.7.2003

SijaintitiedotPeruskartta: 3331 12 KOLMISOPPI
x= 7000 98 y= 533 22Pinta-ala:
z= 95**Suunta ja etäisyys kirkosta tms.**

Siilinjärven kirkosta 3,4 km pohjoiseen.

Hoito ja kunto (kts. täyttöohjeet)

A B C D E F G

Tila ja omistaja (kts. täyttöohjeet)

Kylä/kaupunginosa: Hakkarala

Tila/Rno/nimi:

tai Kortteli/tontti/palsta:

Omistaja:

Osoite:

Puhelin:

Postitmp:

Kiinteistötunnus

Lisää kiinteistöjä kpl

Aiemmat tiedot: ei ole**Aiemmat löydöt:** ei ole**Tarkastuslöydöt:** KM 34316 kvartsia

TARKASTUSKERTOMUS

Liitteet:

kartat:
muut liitteet:
negatiivit: F.a. 4601, 4610, 4611.
diat:

Tarkastuksen aihe: Vt 5:n (Siilinjärvi-Pöljä) alueen tarkastus.

Kohteen kuvaus: Vt 5:n ja Sulkavanjärven Pyylahden välissä oleva kumpare, jonka maapohja on kivistä moreenia ja pinnastaan myös saven tai siltin peittämää. Tarkastusaikana kumpare oli metsäaurattu ja –istutettu. Aurasvaoissa kumpareen liki laella (lounaispuoli) kiinnittivät huomion epämääräiset kvartsit, joiden arvelin voineen nousta näkösälle ehkä savi/silttikerroksen alta. Muinais-Saimaan maksimikorkeuden aikana vesi on huuhdellut löytötasoa ainakin jonkin aikaa, eli vedentuoman kerroksen alta voisi ajatella löytyvän varhaisen kivikauden löytökerrostumaa. Löytöjen vähäisyyden ja epämääräisyyden vuoksi sellaisen olemassaolo on arvioitava paremmin lisätarkastuksiin ja –tutkimuksiin tukeutuen.

Ympäristö ja maasto:(vesistö, vesistökködi,rakennukset, tiet, sorakuopat jne)
Metsäistutettu kivinen moreenikumpare Pyylahden ja vt 5:n välisellä alueella.

Laajuuden arviointiperuste:

Ei laaja

Luokitusehdotus perusteluineen:

kivikautinen asuinpaikka (?) II

Ehdotus suoja-alueeksi:

Havaintomahdollisuudet:

vähäiset

Opas:

Rauhoitustoimenpiteet maastossa:

Tiedossa olevat maankäyttösuunnitelmat, kiireellisyys:

Lähilöytöjä:

Selostus jätetty

1 / 8 2004

Kuopio

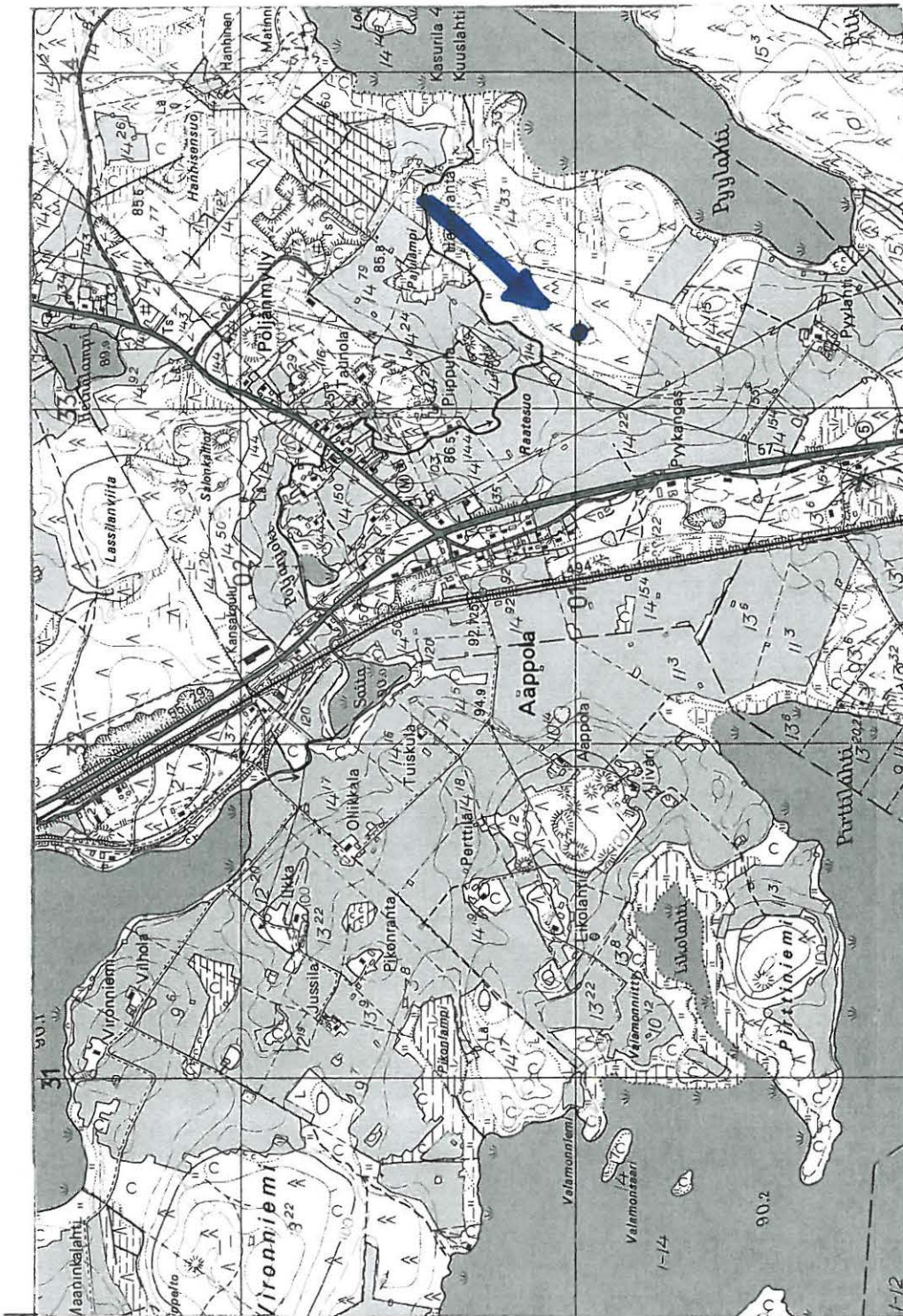
Aika

Paikka

Allekirjoitus

Kuopion kultt. hist. museo
esih. top. ark.

SIILINJÄRVI
Pyykangas
kivik. asp.
1.421.



PERUSKARTTA 3331 12 KOLMISOPPI