

Kuopion kultt.hist. museo
esih. top. ark.

SIILINJÄRVI
Pöljä

1.402.

KuM KM 28158 , liuskenuolenkärki, 2 saviastian palaa
Peruskartta: 3331 12 KOLMISOPPI
Koordinaatit: X=7001 91, y=531 98, y=n. 95-100 m
kl. Pöljä
tl. Jokipelto RN:o 12:65
om. Eeva-Liisa Uimonen, os. Itäkalliontie 23, 71820
Pöljä
Maasto: Sorakuopan reuna, hiekkapohjaisessa kangasmetsässä.

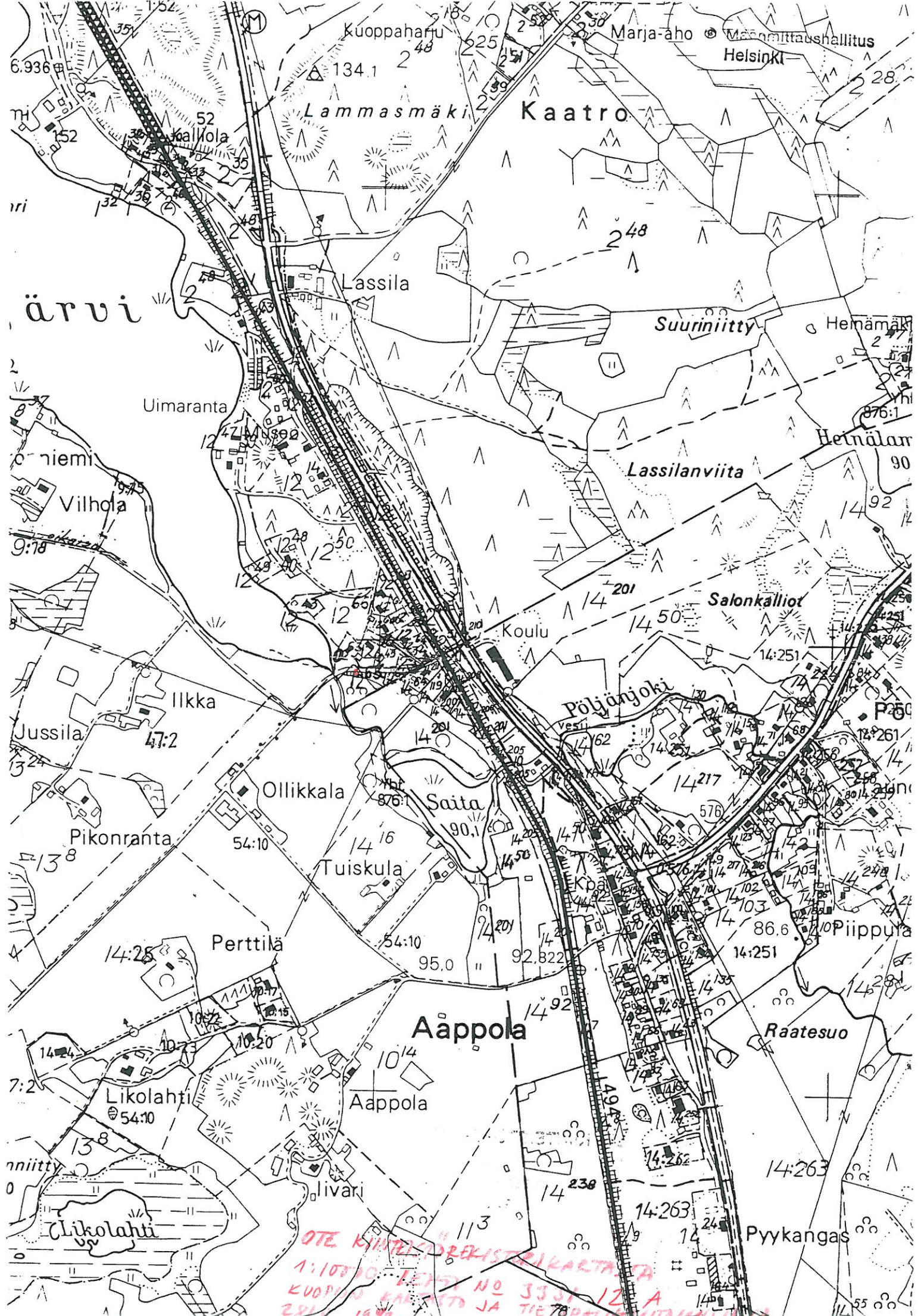
Torstaina 27. päivänä elokuuta 1992 kävin tarkastamassa illalla Pöljänjärven itäpuolella olevaa muinaisrantamaastoa. Itäkallion yksityistien eteläpuolella huomasi heinittyneen hiekanottopaikan itäreunan törmässä likamaata, tulisijakiveystä sekä liuskenuolenkärjen ja pari saviastian palaa. Maa on paikalla aikanaan veden kasaamaa hiekkaa, ja esinelöydöt olivat paljastuneet törmästä valuneen hiekan seasta. Liuskekärki löytyi 70 cm:n etäisyydeltä (kaakkoon) tulisijakivistä, ja keramiikan palaset olivat puolestaan 90 cm kaakkoon kärjestä mitaten. Törmän näkyvissä ollut hiekkamaa näytti löytökohdan ympärillä tavalliselta, väriltömältä hiekalta, mutta kuopan ja Itäkallion tien välissä on kapeanlainen (4-8 m) kaitale kangasmaata, jolle löytöalue saattaisi ulottua.

Löytökohta liittyy epäilemättä Pöljän kivikautiseen asuinpaikkaan sijainniltaan. Sakari Pälsin 1928 kaivamat alueet ovat Itäkallion tien toisella (pohjois-) puolella, mutta jo aiemmissa tarkastuksissakin (ks. Lauri Pohjakallion tarkastuskertomus 1.12. 1975) löytöalueen on arveltu voivan ulottua havaittua etämmälle etelään.

Kuopio, 2.9.1992


Jouko Aroalho
amanuenssi

valokuvat: F.a. 3429 - 34



OTE KIINTEISTÖREKISTERIKARTASTA
1:10000, LEIKSI NO 3351/12 A
KUOPPIA KARTASTA JA TIE 70 PÄÄLLÄ
28/1 1991

Kuopion kultt.hist. museo
esih. top. ark.

SIILINJÄRVI
Pöljä
~~Kasurila~~ SIPONEN
(1.402.)

KuM KM 28157, piinuolenkärki, kvartsi
Peruskartta: 3331 12 KOLMISOPPI
Koordinaatit: X=7001 33, y=532 50, y=n. 97 m
kl. Kasurila
tl. Kankaala RN:o 14:92
om. Ahti Siponen, os. Aappola, 71800 SIILINJÄRVI, p. 971-
411219
Maasto Hiekkainen kangasmetsä

Sunnuntaina 17 päivänä toukokuuta 1992 kulkiessani Siilinjärven Pöljän alueella uuden moottoritielinjauksen ympäristöä tarkastelemassa kävin katsomassa myös Siilinjärven Siposen haasta löytyneen kaksiteräisen kivikirveen löytöpaikkaa (kts. verif. 14/88). Kirveen löytöpaikkaa olin käynyt tarkastamassa museoviraston tutkija Matti Huurteen kanssa 14.9.1989 (kts. tark.kert. 25.9.1989), jolloin paikalla ei tullut ilmi mitään erityistä. Löytöpaikan vaiheilla suoritettiin muinaisjäänökseen rajaamiseksi kesällä 1991 Eva-Liisa ja Hans Peter Schulzin johdolla kaivaustutkimuksia, joista raportti on tätä kirjoitettaessa valmistumassa (kts.

Paikkaa, joka ei ollut muuttunut syksyn 1989 käynnistä, tarkastellessani huomasin hiekassa noin metrin päässä saunan eteläseinästä kvartsi-iskoksen sekä n. 30 cm:n päässä piinuolenkärjen (KuM). Nuolenkärki oli paljastunut rakennuksen seinustalla kasvavan heinän seasta katolta valuneen sadeveden liikuttamasta hiekasta (Kts. valokuvat). Moottoritielinjauksen keskilinja on löytöpaikasta n. 25-30 m länteen.

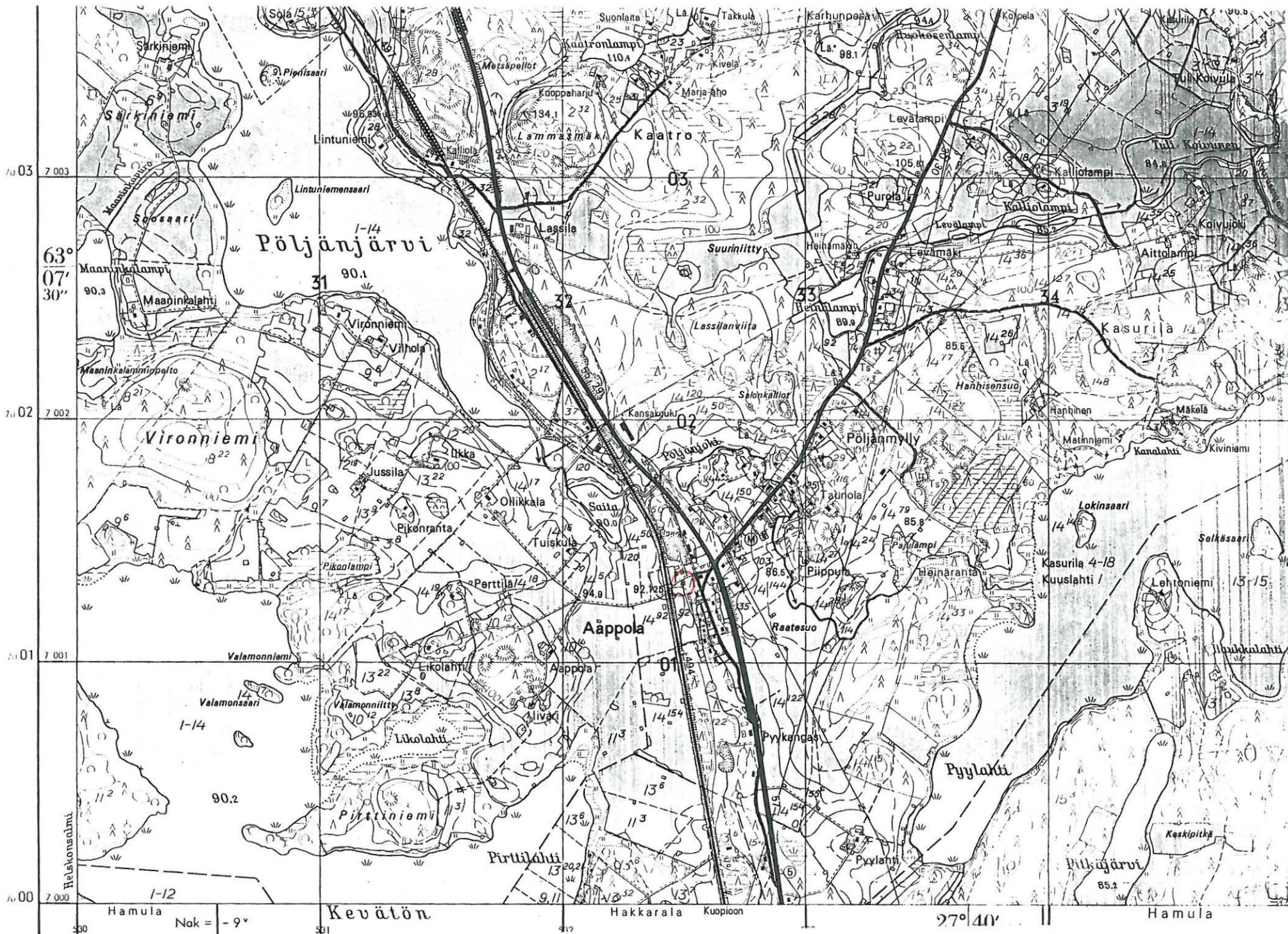
Siposen talon ja radan välistä peltoa, joka oli muokattu, tarkastellessani en huomannut mitään erityistä.

Kuopio, 25.5.1992


Jouko Aroalho
amanuenssi

valokuvat: F.a. 3206-3208

PK 3331 12 KOLMISOPPI



70 03
70 02
70 01
70 00

7 003
7 002
7 001
7 000

63°
07'
30"

300

Hamula Nak = -9°

301 Kevätön

407 Hakkarala Kuopioon

27°40'

Hamula



SILJINJÄRVI
SIPONEN
1.902
KASUKKA

KUVA 4: PIIKÄRKI () LÖYTYI SAUNAN SEINUSTALTA. VALOK. J. ARDALHO, 17.5.1992, KINO



KUVA 5: PIIKÄRKI LÖYTÖASEMASSAAN N. 30 CM ETÄISYYDELLÄ SAUNAN SEINÄSTÄ. VALOK. J. ARDALHO, 17.5.1992, KINO.

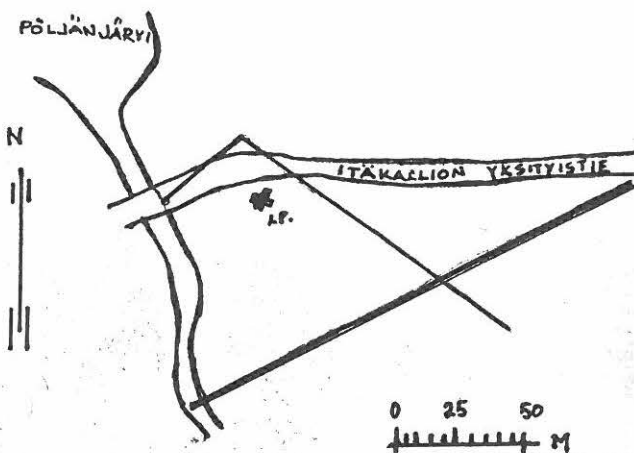
F.a. 3207



F.a. 3432

KUVA 2: SIILINJÄRVEN PÖLJÄN (1.401.) ASUINPAIKAN ETELÄPUOLISTA HIEKKAKANGASTA VALOKUVATTUNA ETELÄKAAKOSTA. ITÄKALLION YKSITYISTIE ON METSÄN REUNASSA, N. 5-10 M KUOPAN REUNAMASTA. LIUSKENUOLENKÄRKI JA 2 PALAA ASBESTIKERAMIKKAA LÖYTYI KUOPAN VASEMMALLA NÄKYVÄSTÄ TÖRMÄSTÄ. SIINÄ ON MYÖS LIKAMAATA JA LIESIKIVEYS. VALOK. JOUKO AROALHO, 27.8.1992, 6 x 4,5. KTS. VER. 10/92.

KUVA 3: LIUSKEKÄRKI (KUM) LÖYTÖASEMASSAAN. KÄRKI LÖYTYI 70 CM:N ETÄISYDELTA (KAAKKOON) LIESIKIVEYKSESTÄ JA KERAMIKAN PALAT (KUM) OLIVAT KÄRJESTÄ 90 CM KAAKKOON. VALOK. JOUKO AROALHO, 27.8.1992. 6 x 4,5.



F.a. 3430