

SIEVI

Kohteen nimi: Lietejärvi (lounas) *mj reb. 1000 00 9960*
 Määrittely ja mj-luokka: Maa-/pyyntikuoppia, 18 kpl. II.
 Peruskartta: 2342 10 TORVENPERÄ
 Koordinaatit: p = 7072 200, i = 3391 680, z = n. 137,5-140 (keskikohta)
 Kylä, kylänosa: Valtionmaa, Isokangas

Kohde sijaitsee Sievin kirkolta n. 21 km kaakkoon Sievi – Reisjärvi maantiestä 300 – 400 metriä itään Isokankaan itäreunaa kulkevan metsätien varrella, pääosin tien länsipuolella. Alue on kuivaa mäntyä kasvava tasaista hiekkakangasta. Kankaan länsipuolella maasto nousee, itäpuolella on suo ja koillisessa Lietejärvi n. 500 – 800 metrin päässä.

Metsähallituksen suunnittelija Einari Repola ilmoitti 8.5.2006 sähköpostitse Museoviraston aluevalvoja Markku Torviselle mahdollisista pyyntikuopista Sievin Isokankaalla. Kohde tarkastettiin allekirjoittaneen toimesta 13.6.2007.

Tarkastuksen aikana paikalta tavattiin 18 maakuoppaa, jotka sijaintinsa perusteella vaikuttaisivat olevan pyyntikuoppia. Kuopat ovat metsätien varrella, kahta kuoppaa lukuun ottamatta sen länsipuolella. Kuopat kattavat alueen, jonka pituus pohjois-eteläsuunnassa on n. noin 400 metriä. Länteen hieman kuperasti kaarevan vyöhykkeen leveys on viitisenkymmentä metriä. Kuoppien koko vaihtelee 2 – 3 metrin välillä ja syvyyttä niillä on n. 30 – 50 cm.

- 1) p = 7071 984, i = 3391 755, halkaisija n. 2,5 m, syvyys n. 30 cm, tien itäpuoli
- 2) p = 7071 986, i = 3391 738, halkaisija n. 2 m, syvyys n. 30-40 cm., tien itäpuoli
- 3) p = 7071 997, i = 3391 704, halkaisija n. 2 m, syvyys n. 30 cm.
- 4) p = 7072 035, i = 3391 678, halkaisija n. 2,5 m, syvyys n. 30 cm.
- 5) p = 7072 044, i = 3391 674, halkaisija n. 2 m, syvyys n. 30 cm.
- 6) p = 7072 052, i = 3391 664, halkaisija n. 2-3 m, syvyys n. 40 cm.
- 7) p = 7072 080, i = 3391 635, halkaisija n. 2,5 m, syvyys n. 40 cm.
- 8) p = 7072 090, i = 3391 627, halkaisija n. 3 m, syvyys n. 40-50 cm.
- 9) p = 7072 134, i = 3391 644, halkaisija n. 3 m, syvyys n. 40 cm.
- 10) p = 7072 170, i = 3391 662, ala n. 2 x 2,5 m, syvyys n. 30-40 cm.
- 11) p = 7072 179, i = 3391 651, halkaisija n. 2 m, syvyys n. 30 cm.
- 12) p = 7072 187, i = 3391 683, ala n. 2,5 x 3 m, syvyys n. 40-50 cm.
- 13) p = 7072 205, i = 3391 718, halkaisija n. 2,5 m, syvyys n. 40 cm.
- 14) p = 7072 227, i = 3391 673, halkaisija n. 2,5 m, syvyys n. 50 cm.
- 15) p = 7072 238, i = 3391 687, halkaisija n. 2,5 m, syvyys n. 40 cm.
- 16) p = 7072 271, i = 3391 701, halkaisija n. 1,5 x 2,5 m, syvyys n. 40 cm.
- 17) p = 7072 356, i = 3391 711, halkaisija n. 2,5 m, syvyys n. 40 cm.
- 18) p = 7072 370, i = 3391 722, ala n. 1,5 x 2,5 m, syvyys n. 30 cm, n. 60 m tiestä länteen

Maastokäynnin jälkeen ilmeni, että kohteen eteläpään länsipuolella olisi vielä viisi kuoppaa, jotka ilmeisesti ovat edellä kuvattuja kookkaampia

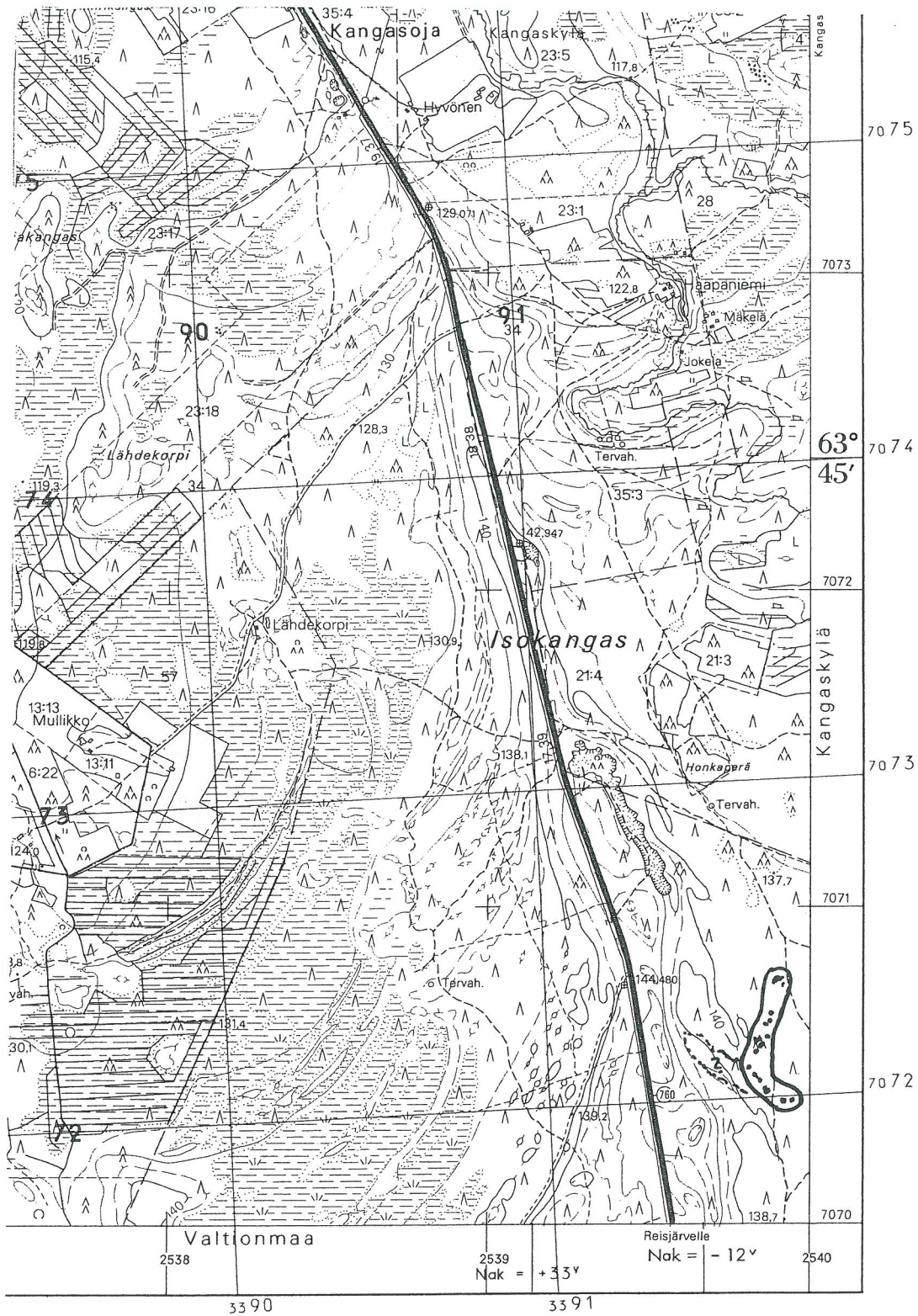
Kartta: Peruskarttaote 2443 01 TUOMIOJA, p. 1981.

Oulussa 8.10.2006



Mika Sarkkinen
 tutkija/Pohjois-Pohjanmaan museo

SIEVI LIETEJÄRVI (LOUNAS)



(AB), M. Mikkonen (CD).

MAANMITTAUSHALLITUKSEN KARTTAPAINO, HELSINKI 1984

2342 10 TORVENPERÄ
 $p = 7072$ 20, $i = 3391$ 68, $z = 9.137,5 - 140$ (KESKIKOHTA)
 Maa- / pyyntikuoppia
 Tark. M. Sarkkinen 2002

Sarkkinen Mika

Lähettäjä: Torvinen, Markku [Markku.Torvinen@nba.fi]
Lähetetty: 8. toukokuuta 2006 16:21
Vastaanottaja: Sarkkinen Mika
Aihe: VL: Onko vanhoja asuinsijoja tai peuranpyyntikuoppia?

-----Alkuperäinen viesti-----

Lähettäjä: Einari Repola [mailto:einari.repola@metsa.fi]
Lähetetty: 8. toukokuuta 2006 15:54
Vastaanottaja: Torvinen, Markku
Aihe: Onko vanhoja asuinsijoja tai peuranpyyntikuoppia?

Terve !

Ohessa kartta johon on punaisilla kolmioilla merkitty muutamia kuoppia, jotka löytyy maastosta. Kuoppia voi olla runsaamminkin, mutten alkanut niiden lukumäärää tarkistamaan. Kuoppien säännöllinen muoto herättää kiinnostusta. Kokoa noin 4-5m ja syvyyttä 50-70 cm. Muistuttavat Kälvillä näkemiäni kuoppia, joissa on todettu olleen kivikautisia asuinsijoja.

Terv. E. Repola

Einari Repola, suunnittelija
Metsähallitus/Metsätalous

Ståhlberginkatu 2-4, 85800 Haapajärvi

puh. 0400 285 074
einari.repola@metsa.fi
fax 020 564 6755

MH/SutiGis v2.3.2 MHGIS 08.05.2006

Tiedosto Kartta Näytä Aa-aluekohde Aa-pistekohde Teksti Alue-ekologiajoukko Teemoitus Kiinteistö Maankäyttö

Alue-ekologiakartta

X:3391559 Y:7071760 T:13202

Record: 1/1 <OSC> <DBG>

Käynnistä Uusi sanoma - Lotus N... ePortti - Microsoft Int... https: