

Esiluv. 170 14/18.1.1985

11

SIEVI 80 SIKALA KALLIOKANGAS
Kivikautisen asuinpaikan tarkastus
Markku Heikkinen 1984

SIEVI 80 SIKALA KALLIOKANGAS

Kivikautinen asuinpaikka, luokka II

Markku Heikkinen 1984

Kunta: Sievi

Kylä: Sikala

Taila: Kalliokangas RNro 9:6, om. Pekka Hautala, 85450 JOENKYLÄ

Peruskartta: 2342 11 KARJULANMÄKI

Koordinaatit: x = 7088 12

y = 534 21

z = 85

Löydöt: kirves Kalevi Hautalan hallussa (os. 86600 HAAPAVESI)

kourutaltoa Pekka Hautalan hallussa (os. 85450 JOENKYLÄ)

pronssikärki Matti Hautalan hallussa (os. 84100 YLIVIESKA)

Löydöt 1984: KM 22393, diar. 20.7.1984

Kertomukseen liittyvät kartat: peruskarttaote s. 3

Kertomukseen liittyvät negatiivit: f. 60946 - 947, f. 60948, f. 60949,
f. 60905, joista kuvat sivulla 4-5

Kertomukseen liittyvät diat: 8613-16

Sievin inventoinnin yhteydessä kävin 10.7.1984 Sikalan kylässä Kalliokankaan tilalla, joka sijaitsee 9 km itään Sievin kirkolta. Talo on kangasniemessä peltoalueen rajalla Vääräjoen pohjoispuolella.

Naapurista oli kerrottu Kalliokankaan mailta löydetyn hiomauria kalliosta. Käydessäni talon väki ei tiennyt niistä mitään. Isäntä Pekka Hautala kertoi sen sijaan, että heillä on hallussaan talon ympäriltä löydettyjä kiviesineitä.

Kalevi Hautalan hallussa on talosta n. 20 metriä itään sijaitsevasta perunapellosta löydetty kivikirves. Talosta n. 100 metriä länteen sijaitsevasta pellosto metsänrajalta on löydetty kourutaltoa, joka on Pekka Hautalan hallussa. Molemmat löydöt ovat 85 metrin korkeudelta.

N. 200 metriä talosta luoteeseen on peltotien eteläpuolelta löydetty pronssinen kärki, joka on Matti Hautalan hallussa.

Yhtäkään esinettä en nähnyt, jotenka niiden aitous saattaa olla kyseenalaista.

Kourutaltan löytöpaikasta löysin ainoan kvartsin KM 22393.

Maaperä kankaalla oli hiekka, pelloilla se vaihtui saveksi. Kallio-
kankaan sijainti ja korkeus ja maaperä viittaavat vahvasti kivi-
kautiseen asuinpaikkaan, vaikka kvartseja ei löytynyt enempää.

Helsingissä joulukuun 17.päivänä 1984

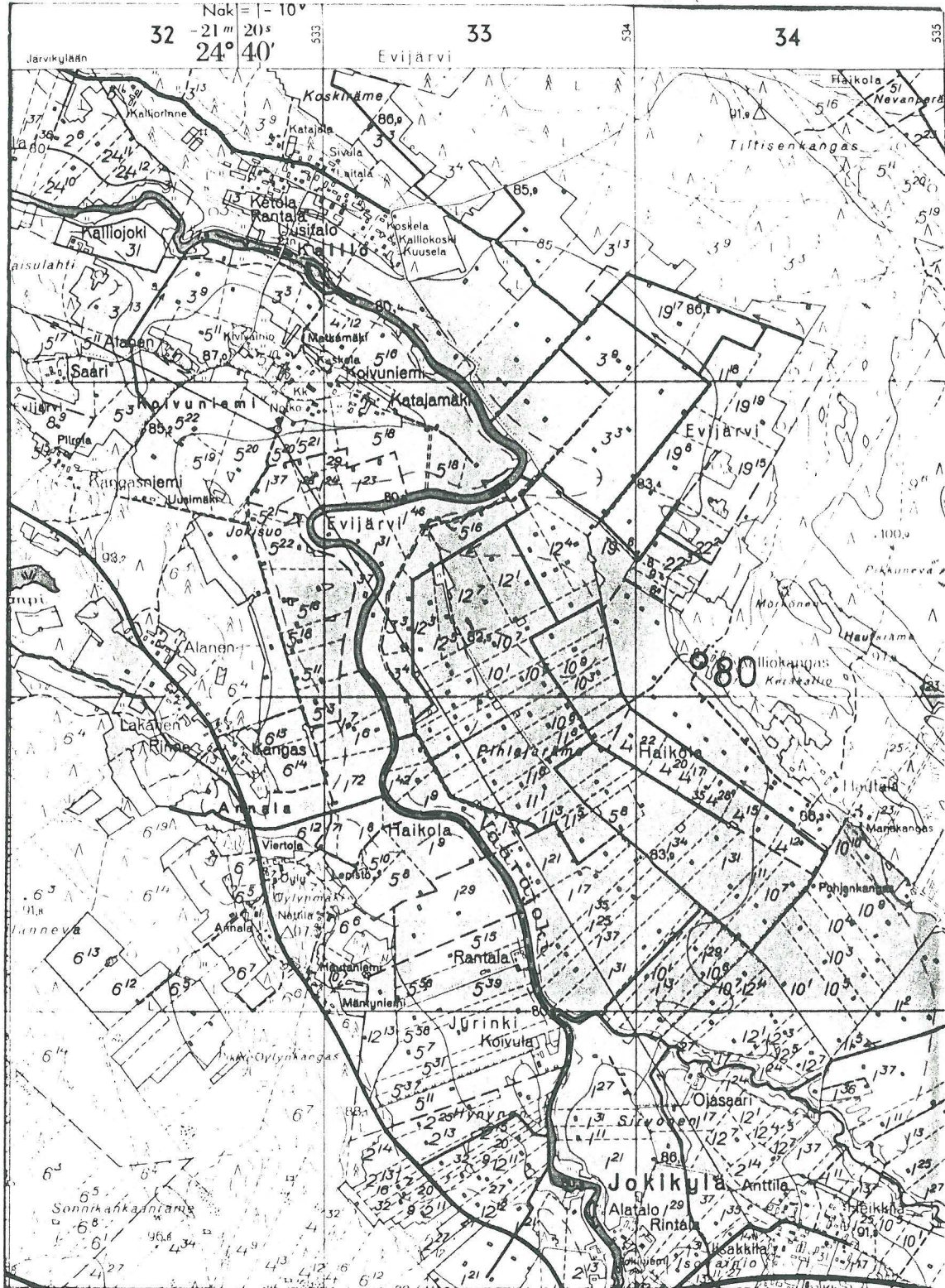


Markku Heikkinen

HuK

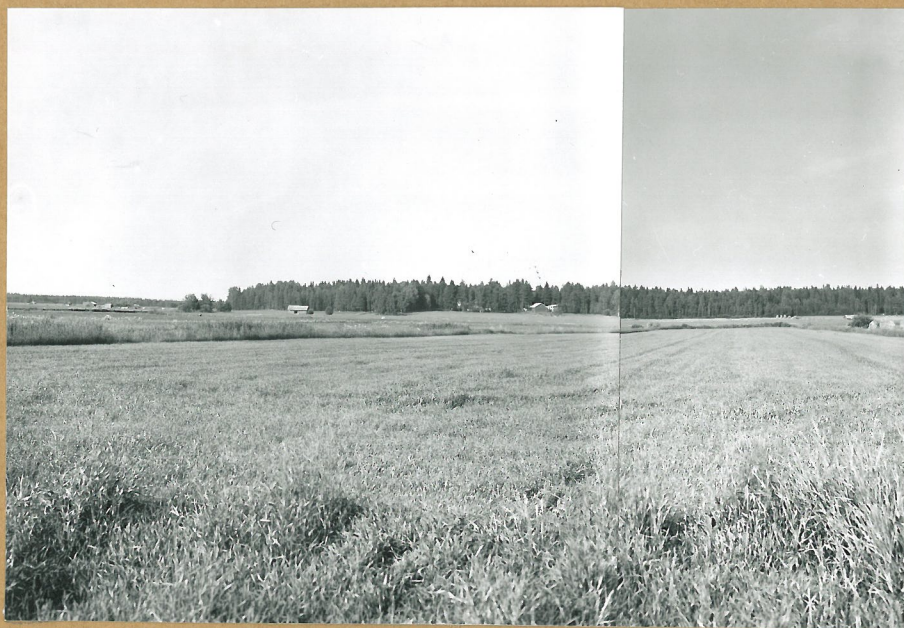
SIEVI 80 SIKALA KALLIOKANGAS

Ote peruskartasta 2342 11 KARJULANMÄKI, painettu 1961



SIEVI 80 SIKALA KALLIOKANGAS

Markku Heikkinen 1984



f. 60946-847

f. 60947

Yleisnäkymä kivikautisesta asuinpaikasta. metsäalueen
päässä. Kuva lounaasta. Foto:M.H.



f. 60948

Kivikautinen asuinpaikka. Kalevi Hautalan
hallussa olva kivikirves on löydetty
perunapellosta. Kuva kaakosta. Foto:M.H.

SIEVI 80 SIKALA KALLIOKANGAS
Markku Heikkinen 1984



f. 60949

Kivikautinen asuinpaikka. Matti
Hautalan hallussa oleva pronssi-
nen terä on löydetty tien oikealta
puolen. Kuva luoteesta. Foto:M.H.



f. 60950

Kivikautinen asuinpaikka. Pekka
Hautalan hallussa oleva kourutaltilta
on löydetty perunapellosta. Foto:M.H.