

SIEVI 21 EVIJÄRVI YLITALO

Kivikautisen asuinpaikan tarkastus

Markku Heikkinen 1984

SIEVI 21 EVIJÄRVI YLITALO

Kivikautinen asuinpaikka, luokka II

Markku Heikkinen 1984

Kunta: Sievi

Kylä: Evijärvi

Tila: Ojakangas 6:3, om. Kauko Hangasmaa, 85430 KOIVISTO

Peruskartta: 2342 12 YPYÄ

Koordinaatit: x = 7090 06

y = 531 76

z = 82,5

Löydöt: KM 3531:16, tasatalta, diar. 14.4.1898

Sievin museo 104:1 talta, kvartseja

Kertomukseen liittyvät kartat: peruskarttaote s. 3

Kertomukseen liittyvät negatiivit: f. 60940-941, joista kuva sivulla 4

Kertomukseen liittyvä dia: 8610

Sievin inventoinnin yhteydessä kävin 11.7.1984 Sievin Evijärven kylän Ylitalon tilalla, jonka pellolta isäntä Antti Ylitalo oli löytänyt ojaa tehdessään tasataltan KM 3531:16 viime vuosisadalla. Esineen lähetti museoon K. Moilanen v. 1898 lunastettavaksi.

Ylitalossa ei tiedetty löydöstä mitään, mutta neuvottiin Kauko Hangasmaan luokse Ojakankaan tilalle. Tämä tila kuului Ylitalon kanssa samaan tilaan. Se sijaitsee 600 metriä Ylitalosta kaakkoon Kallioon vievän tien eteläpuolella ja 6,4 km itään Sievin kirkosta. Vääräjoelle oli matkaa n. 400 metriä etelään. Kauko Hangasmaa kertoi, että hän oli löytänyt taltan Sievin museo 104:1 n. viisi metriä tilan itärajasta ja talosta n. 100 metriä kaakkoon vesijohtopatteria kaivettaessa. Löytökohta on Vääräjokea kohti viettävässä peltorinteessä. Löytöpaikan ja talon välissä on erillinen hiekkasaareke, josta Kauko Hangasmaa kertoi löytäneensä kvartsi-iskoksia.

Ojakankaan tila sijaitsee moreenikankaan eteläreunassa. Pellot alkavat heti talon edestä ja viettävät aluksi jyrkästi 200 metrin matkalla,

kunnes saavuttavat tasaiset lietepellot.

Kyseiset pellot olivat nurmella, joten niitä ei päästy tarkastamaan.

Kauko Hangasmaa oli luovuttanut esineet Sievin museon edustajille,  
jossa ne ovat numerolla 104:1.

Helsingissä joulukuun 15 päivänä 1984

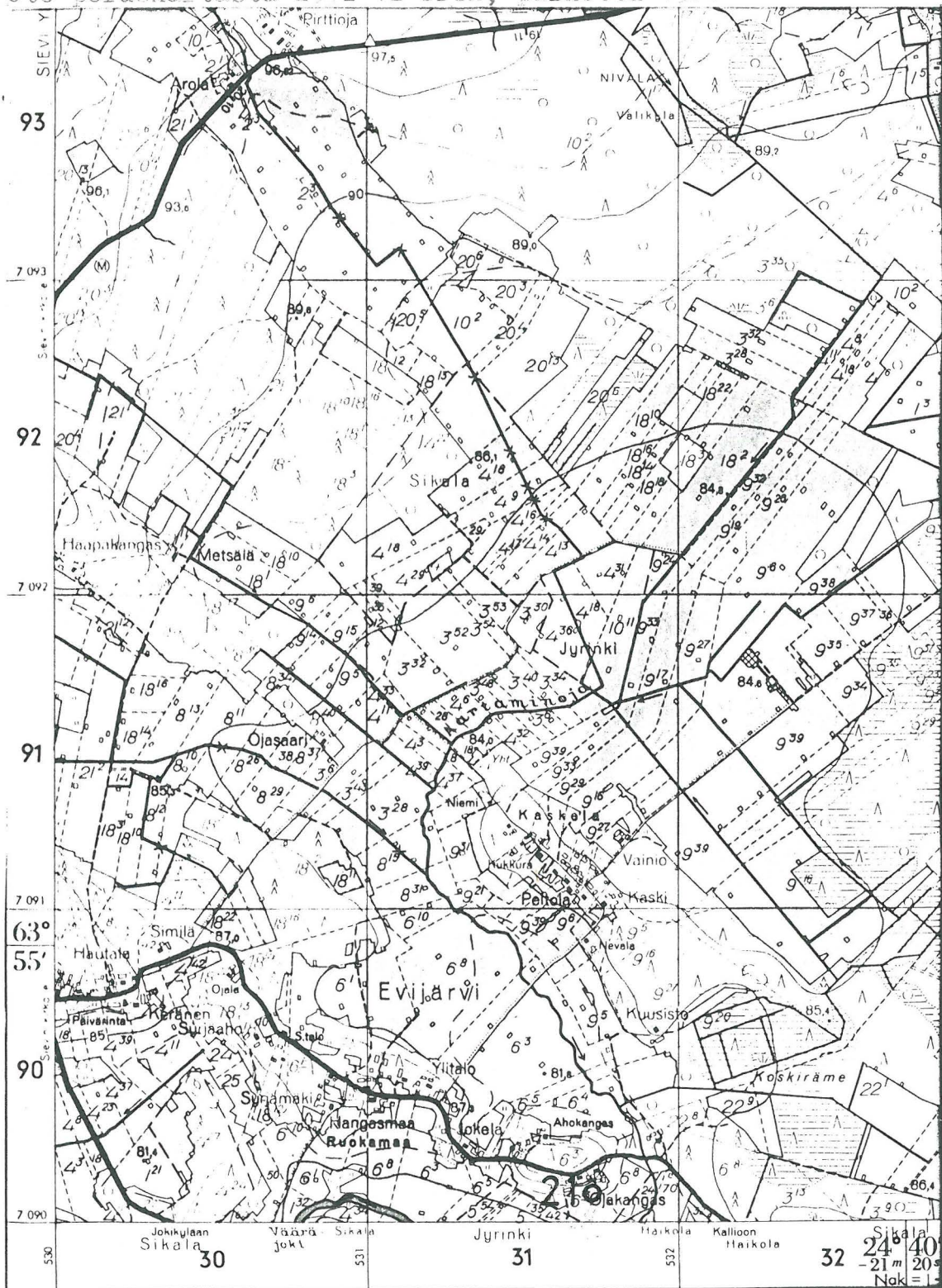


Markku Heikkinen

HuK

SIEVI 21 EVIJÄRVI YLITALO

Ote peruskartasta 2542 12 YFIA, painettu 1961



Mittakaava 1:20 000

SIEVI 21 EVIJÄRVI YLITALO

Markku Heikkinen 1984



f. 60941

f.60940

Kivikautinen asuinpaikka. Sievin kotiseutumuseossa  
olevat esineet keskimmäisen valkoisen talon etupuolelta  
ja vasemmanpuoleisen talon edustalta.

Kuva kaakosta. Foto:M.H.