

ARKEOLOGISEN KOHTEEN  
TARKASTUS

--	--	--

## Tunnistetiedot

Kunta: Simo Inventointinnumero: 9  
 Alue: Jokikylä Luokka: II  
 Nimi: Vallinpallo Ajoitus: \_\_\_\_\_  
 Kohteen laji: röykkiöitä Lukumäärä: 7  
 Kohteesta muita kortteja \_\_\_\_\_ kpl (ks. täyttöohjeet)  
 Tarkastaja: T. WALLENIUS Tarkastusaika: 1 1990

## Sijaintitiedot

Peruskartta: 2543 05 Pinta-ala n. 2000 m<sup>2</sup>  
 x= 7290 08 y= 2558 05 z= G500  
 Suunta ja etäisyys kirkosta tms. \_\_\_\_\_

## Hoito ja kunto (ks. täyttöohjeet)

A  B  C  D  E  F  G

## Tila ja omistaja (ks. täyttöohjeet)

Kylä/kaupunginosa: Jokikylä  
 Tila/Rno/nimi: 6:94  
 tai Kortteli/tontti/palsta: \_\_\_\_\_  
 Omistaja: \_\_\_\_\_ Puhelin: \_\_\_\_\_  
 Osoite: \_\_\_\_\_ Postitmp: \_\_\_\_\_  
 Kiinteistötunnus:   Vuokrattu, ks. huomautukset

Lisää kiinteistöjä kpl

## Aiemmat tiedot:

Z. Castrén int. 1887

## Aiemmat löydöt:

## Tarkastuslöydöt:

# TARKASTUSKERTOMUS

## Liitteet:

kartat peruskartta 1:20 000  
muut liitteet \_\_\_\_\_  
negatiivit 84064-84067  
diat 22769-22770

Tarkastuksen aihe: Ilmoitus jonka mukaan kohde  
oli raivassa talossa

## Kohteen kuvaus:

7kpl. valassa olevaa vöylhiötä (kalle. 2-8m)  
kalliossa on kvaatteri. Pöylhiötä on mahdet-  
tisesti ollut useampia ennen maa-aiiruksen  
oton aloittamista ja tien rakentamista.

Ympäristö ja maasto: (vesistö, vesistökoodi, rakennukset, tiet, sorakuopat jne)

Hammetsään laesrava leivikkoinen kangas  
jonka rajalla laaja sorakuoppa.

Laajuuden arviointiperuste:

näkyvät muinaisjäännökset

Luokitusehdotus perusteluineen:

II onttain tukentunt (?)

Ehdotus suoja-alueeksi: \_\_\_\_\_

Havaintomahdollisuudet: \_\_\_\_\_

Opas: \_\_\_\_\_

Rauhoitustoimenpiteet maastossa:

Tiedossa olevat maankäyttösuunnitelmat, kiireellisyys:

Lähilöytöjä:

\*\*\*\*\*

Selostus jätetty

12 / 12 1991

Aika

Helsinki

Paikka

Maja Wallentin

Allekirjoitus

## Jatkotoimenpiteitä:

## Huomautuksia (esim perimätieto) ja lisäyksiä:

## Täyttöohjeita:

### Tunnistetiedot

Mikäli kohteen alueella on useampia muinaisjäännöslajeja (esim. asuinpaikka ja röykkiöitä), täytä samalla nimellä ja inventointinumerolla useampi kortti

### Hoito ja kunto

**A. Kunto:** 1=koskematon, 2= tutkittu osittain, 3= tutkittu kokonaan, 4=tuhoutunut osittain, 5= tuhoutunut kokonaan, 6=tutkittu ja tuhoutunut osittain, 7=tutkittu ja tuhoutunut kokonaan

**B. Alkuperäisyys:** 1=täysin alkuperäinen, 2=entisoity osittain, 3=entisoity kokonaan, 4=siirretty alkuperäiseltä paikaltaan

**C. Hoitotarve:** 1=vaatii entistämistä, 2=vaatii kunnostamista, 3=vaatii puhdistamista tai esiin kaivamista, 4=vaatii tuki- tai suojarakenteita, 5=vaatii tutkimuksia tuhoutumisen estämiseksi, 6=vaatii jatkuvaa hoitoa, 7=ei vaadi hoitotoimenpiteitä

**D: Hoitotilanne:** 1=peruskunnostettu, 2= tuettu rakentein, 3=pidetään puhtaana

**E: Rajaustarkkuus:** 1=rajattu arvion pohjalta, 2= rajattu osittaisella koekaivauksella, 3= rajattu kokonaan epävarmasti koekaivauksin, 4= rajattu kokonaan luotettavin koekaivauksin, 5=rajattu näkyvien rakenteiden perusteella

**F: Vahvistustapa:** 1=rajattu vain muinaisjäännös, 2=rajattu vain suoja-alue, 3=rajattu sekä muinaisjäännös että suoja-alue

**G: Maastomerkintä:** 1=kuparitaulu, 2=kertova taulu, 3=paalurajaus ilman taulua, 4=paalurajaus ja taulu, 5= aitaus ja taulu, 6=rakennus ympärillä ja taulu

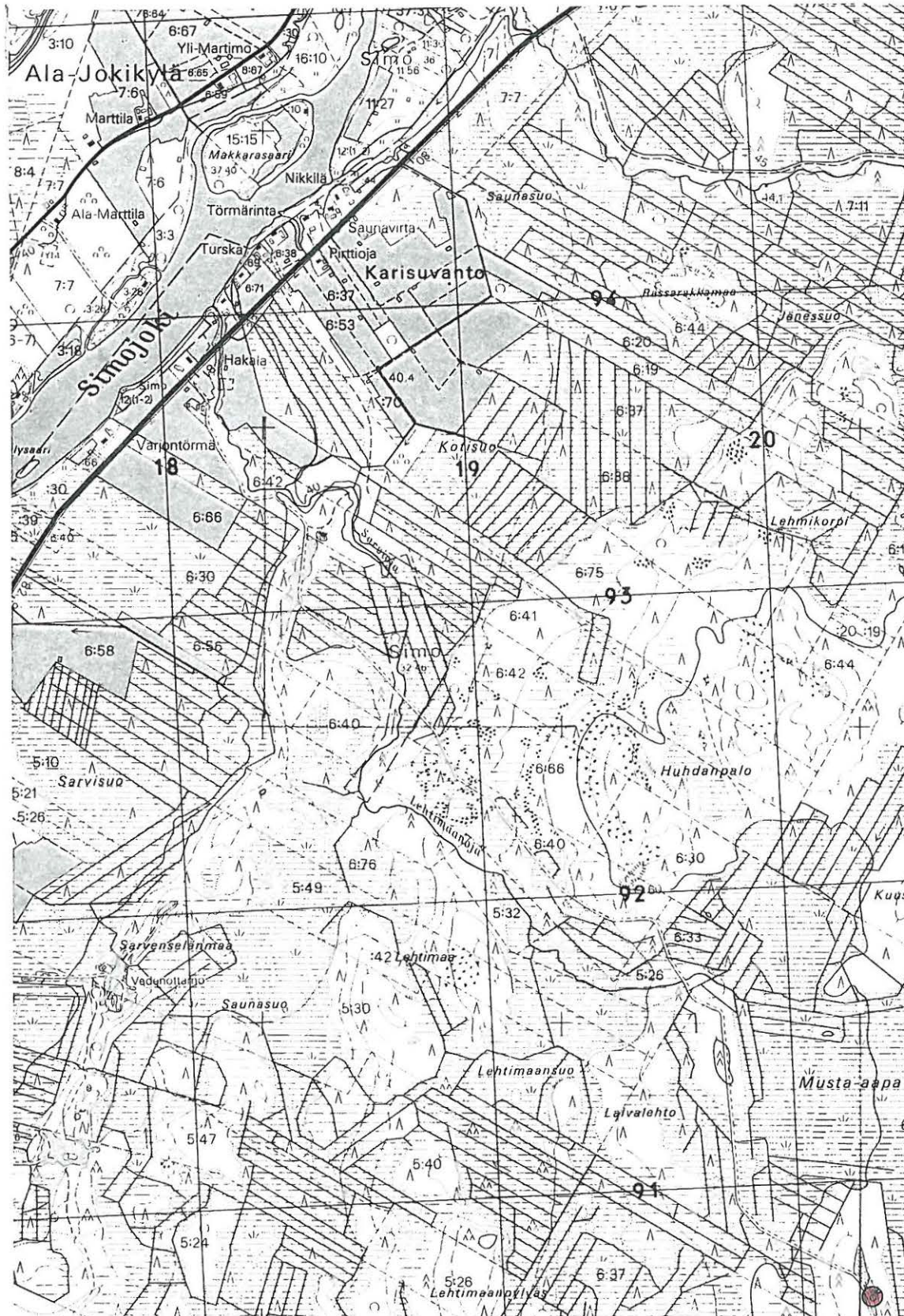
### Tila ja omistaja

Mikäli kohde on useamman tilan tai kylän alueella, TÄYTÄ LISÄKORTTI

SIMO 9 VALLINKANGAS 1990

OTE PERUSKARTASTA 1:20 000 n:o 2543 05 Ala-Jokikylä

● röykkiöalue x=7290 08 y=2558 04 z=n. 63



7294

7293

7292

7291

7290

tymaa	2556	2557	Vallinpalo
	Nak = +27°		2558
			Nak = -19°

3 04 34 18 34 19 34 20

Helsinki 1983