

ESIHISTORIAALLISEN KOHTEEN TARKASTUS

Tarkastanut Tuija WalleniusAika 21.6.1989Kohde asuinpaikkaKunta Simo 45Ajoitus kivikausi

Alue _____

Nimi Maatela

Mj-rekisteri n:o _____

Mj-luokka _____

Peruskartta (n:o, nimi, vuosi) 3521 06 YLI-KÄRPPÄPeruskoordinaatit: x = 7309 30, y = 3434 82, z = 85

Yhtenäiskoordinaatit: p = _____, i = _____, k = _____

Suunta ja etäisyys kirkosta tms. Simosta n. 38 km kohti Ranuaa, 400 mTaininiemen risteyksestäWNW.

Mj:n laajuus (alueen rajakoordinaatit lisäykseen) _____

Kylä, kaupunginosa Jokikylä

Alue (kylän osa, kortteli tms.) _____

Tila, palsta, tontti tms.; RN:o; paikan lähempi nimi Taininiemi, RN:o 41:7Omistaja, vuokraaja, osoite, puhelin Juha Kantola95260 TainionjokiAikaisemmat tiedot (verfikaatit, tarkastukset, tutkimukset, mj-luettelot, kirjallisuutta) tark. T. Wallenius 1984Aikaisemmat löydöt (musconumerot) KM 22783:1-5Tarkastuslöydöt KM 24927

Tarkastusselostus

Inv. n:o _____

Liitteet: peruskarttaote, muita karttoja 1:20 000

valokuvat neg. _____ - _____ , diat n:o _____ - _____

Tarkastuksen aihe _____

Ympäristö (rakennukset, tiet, vesistöt, hiekkakuopat ym.; karttaluonnos, mikäli muutoksia peruskartasta) Simo-Ranua (Nuupas) tien pohjoispuolella, Simojoen eteläpuolella. Tainikoski-nimisen kosken kohdalla noin 300 m lounaaseen. Asuinpaikan yli kulkee voimalinja. Asuinpaikka sijaitsee aivan tien vieressä.

Kohteen kuvaus (maaston laatu: pelto, metsä, ranta tms.; Muoto: mäki, rinne tms. Maaperä: Kasvillisuus. Huomiot kohteesta. Aikaisemmin tutkittu osa. Koekuopat jne., Muutokset aikaisemmasta. Nykyinen kunto.) Hiekkainen, soiden ympäröimä ESE-WNW-suuntainen kannas. Voimalinjan alla puusto on kaadettu ja paikalla kasvaa nyt matalaa pensaikkaa, aluskasvillisuutena on samalta. Paikalle tehtiin joitakin koekuoppia. Ohueksi kuluneen turpeen alla on noin 30 cm:n paksuinen valkoinen hiekkakerros, joka pintaosastaan on punertavaa, lähinnä palaneen näköistä. Valkoisen kerroksen alta paljastui kova ruostehiekkakerros. Löydöt näyttävät keskittyvän erittäin pienelle alueelle noin 20 metrin päähän tiestä, juuri voimalinjan kohdalle.

Alueen laajuuden arviointiperuste _____

Luokitusehdotus perusteluineen II _____

Ehdotus suoja-alueeksi perusteluineen _____

Havaintomahdollisuudet _____

Opas _____

Rauhoitustoimenpiteet maastossa (yhteys maanomistajaan, kiireelliset ilmoitukset jne) _____

Tarpeelliset jatkotoimenpiteet _____

SIMO 45 MAATELA 1989

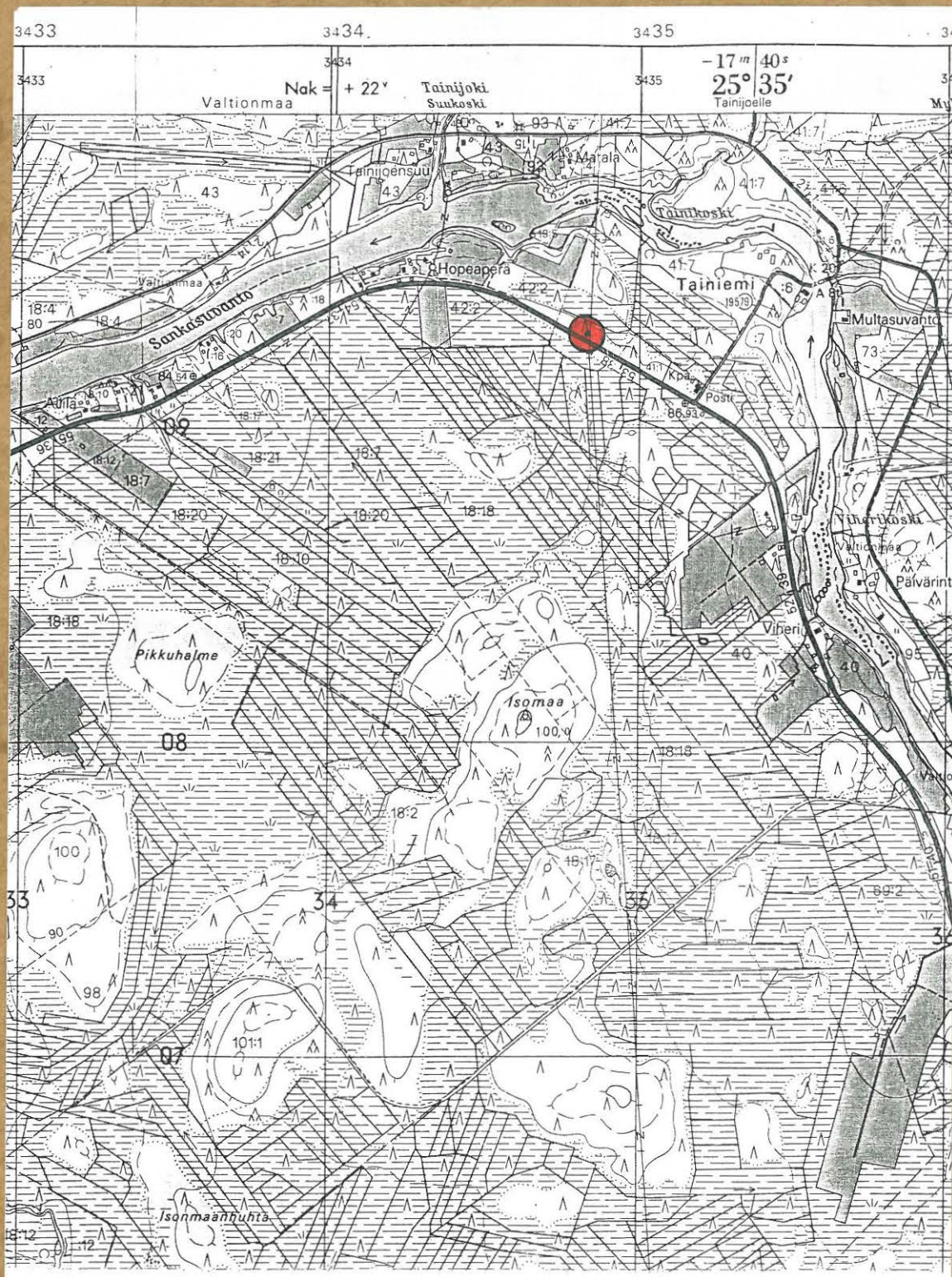
Ote peruskartasta 3521 06 YLI-KÄRPPÄ 1:20000

x = 7309 30

● asuinpaikan sijainti

y = 3434 82

z = 85



7309

7308

7307