

SIMO 45 TAININIEMI MAATELA 75:010045

Kunta: Simo

Kylä: Jokikylä

Tila: Taininiemi, Rnno 41:7

Maanomistaja: Maatela Lempi Maria

Tornipolku ~~XXXX~~ 8 B 33

90100 Oulu

Peruskartta 352106 YLI-KÄRPPÄ, painettu 1982

Asuinpaikan koordinaatit: x: 730910

y: 343482

z: n.85-86 m mpy.

vuoden 1984 löydöt: KM 22783:1-5

Diar. 10.4.1985

Taininiemen Maatelan kivikautisen asuinpaikan havaitsi kesällä 1984 fil.yo. Aki Arponen.

Asuinpaikka sijaitsee välittömästi Simo-Ranuatien (MT 924) pohjoispuolella noin 38 kilometriä Simon kirkonkylästä. Paikka on hiekkamaata, joka pohjoisessa laskee loivasti ja rajoittuu suohon.

Turve oli paikalla melko kulunut, ja \* paikoitellen paikalla saattoi havaita heikosti värjäytyntä maata. Tien eteläpuolella ei näkynyt mitään merkkejä siitä, että asuinpaikka jatkuisi siellä.

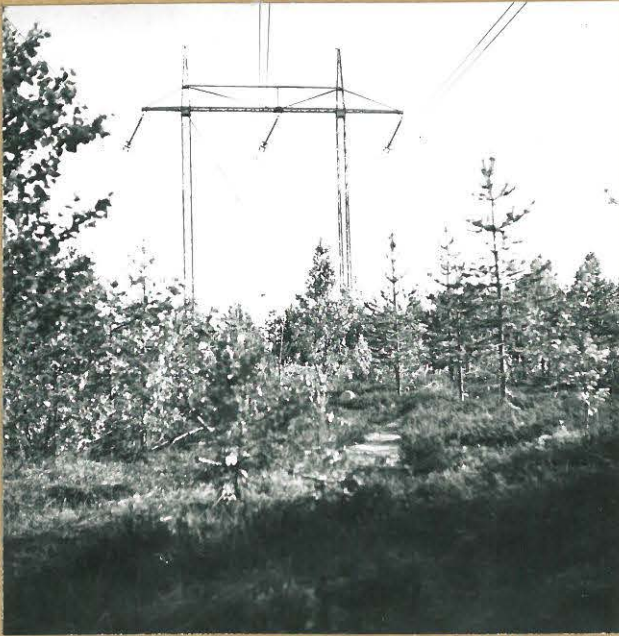
NEGATIIVILUETTELO

61418 Asuinpaikka pohjoisesta kuvattuna.  
61419 Asuinpaikka pohjoisesta kuvattuna.  
61420 Asuinpaikka etelästä kuvattuna.

LUETTELO DIAPOSITIIVEISTA

9121 asuinpaikka etelästä kuvattuna.  
Etualalla Simo-Ranua tie. Asuinpaikka  
sijaitsee heti tien vieressä.  
9122 Asuinpaikka pohjoisesta kuvattuna.

SIMO 45 TAININIEMI



f. 61419

Kuva 1. Asuinpaikka pohjoisesta kuvattuna.



f. 61418

Kuva 2. Asuinpaikka pohjoisesta kuvattuna. Paikka sijaitsee taustalla olevassa metsikössä sähköpylvään pohjoispuolella.



f. 61420

Kuva 3. Asuinpaikka etelästä kuvattuna. Etualalla Simo-Rarva tie. Asuinpaikka sijaitsee heti tien pohjoispuolella.