

Sotkamo Konttikangas

Esihistoriallisen pyyntikuoppa-alueen tarkastus

Kylä: Tipasoja

Kiinteistötunnus: 765-407-0141-0016

Peruskartta: 4322 01 NIMISENKANGAS

$p = 7098\ 972-903$, $i = 3589\ 138-066$, $k = 177,5$

Suunta ja etäisyys Sotkamon kirkosta: Kaakkoon 26 km.

Muinaisjäännöstunnus: (ei vielä viety rekisteriin) 10700 12622

Järjestysnumero: (ei vielä viety rekisteriin)

Aiemmat tutkimukset: -

Aiemmat löydöt: -

Tarkastuspäivä: 22.9.2008.

Tarkastuslöydöt: -

Tarkastuksen syy: Alueen kaavoitus

Kohteen laajuus: ~120 x 20 metrin suuruinen alue

Laajuuden arviointiperuste: Kuopat

Sijainti ja maaston kuvaus:

Kohde sijaitsee Hietasen lounaisnurkan ja Pajujoen Lampareen välissä olevassa kapeikossa, Konttikankaan lounaistyvässä, etelää kohti nousevan rinteiden alaosassa. Alue on kuivaa kangasmaastoa, maaperä kivetöntä hiekkaa.

Tarkastushavainnot:

Paikalla on neljä kuoppajäännöstä. Mitä ilmeisimmin kyse on vanhoista pyyntikuopista. Kuoppien koordinaatit mitattiin Garmin GPSmap 60CSx laitteella, yhdellä mittauksella.

Kuoppa 1 sijaitsee pohjoisessa, noin seitsemän metrin päässä usean metrin korkuisesta, Konttiniemen länsityvässä olevan lahden rantaan putoavasta, umpeen kasvaneesta rantatörmästä. Sen läpimitta on kolmisen metriä ja syvyys vajaat puoli metriä. Turpeen alla pohjalla on paksu huuhtoutumiskerros. $P = 7098972$, $i = 3589138$.

Kuoppa 2 sijaitsee noin seitsemän metriä länteen alueen halki menevästä tiestä. Sen läpimitta on 2,5 ja syvyys 0,5 metriä. $P = 7098962$, $i = 3589112$

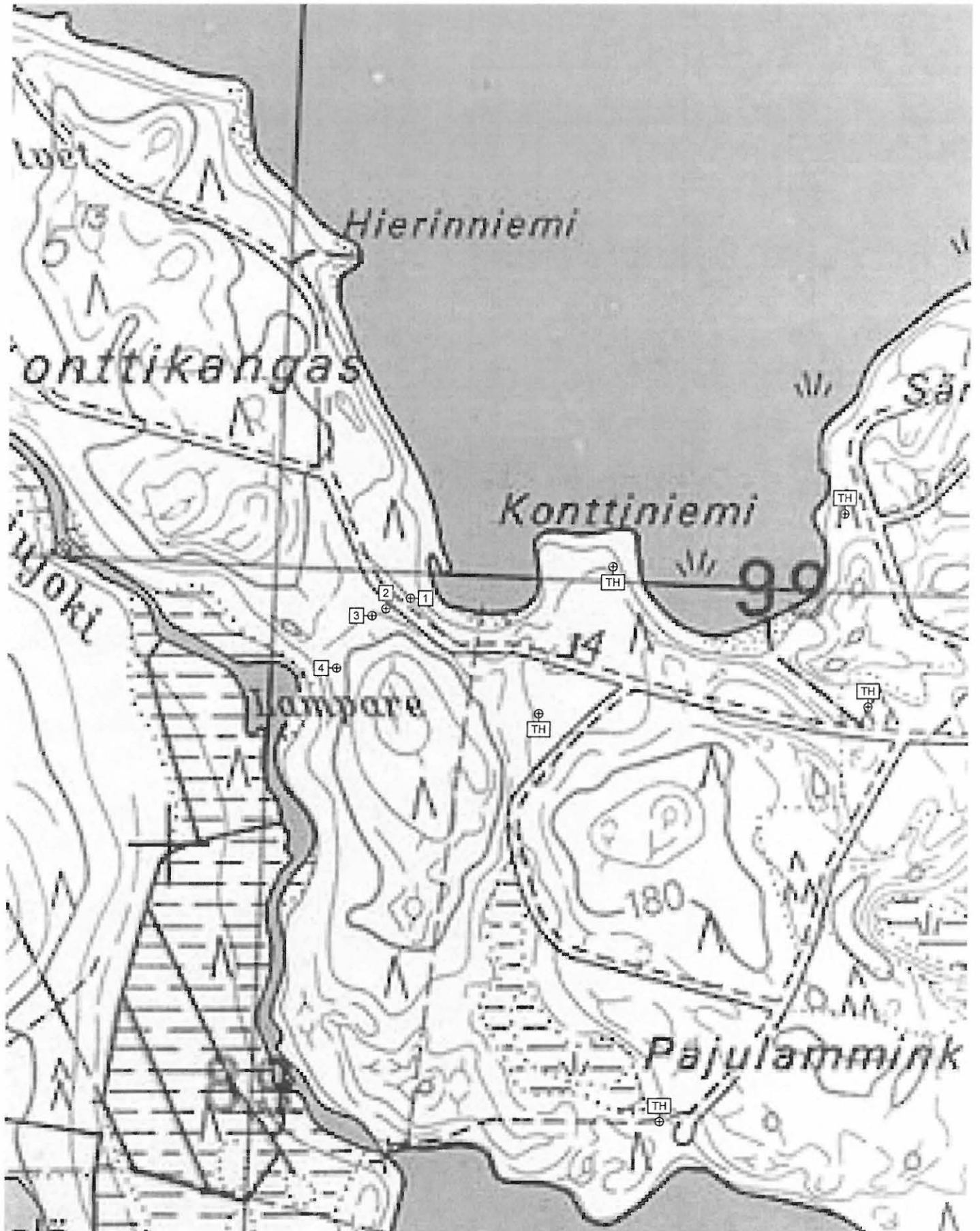
Kuoppa 3 sijaitsee noin 25 metriä edellisestä lounaaseen. Sen läpimitta on kaksi ja syvyys puoli metriä. $P = 7098953$, $i = 3589100$.

Kuoppa 4 sijaitsee etelässä, neljän metrin päässä Lampareeseen laskevasta rinteestä. Kuopan läpimitta on kolme metriä ja syvyys runsaat puoli metriä. $P = 7098903$, $i = 3589066$.

Kajaanissa 30.9.2008

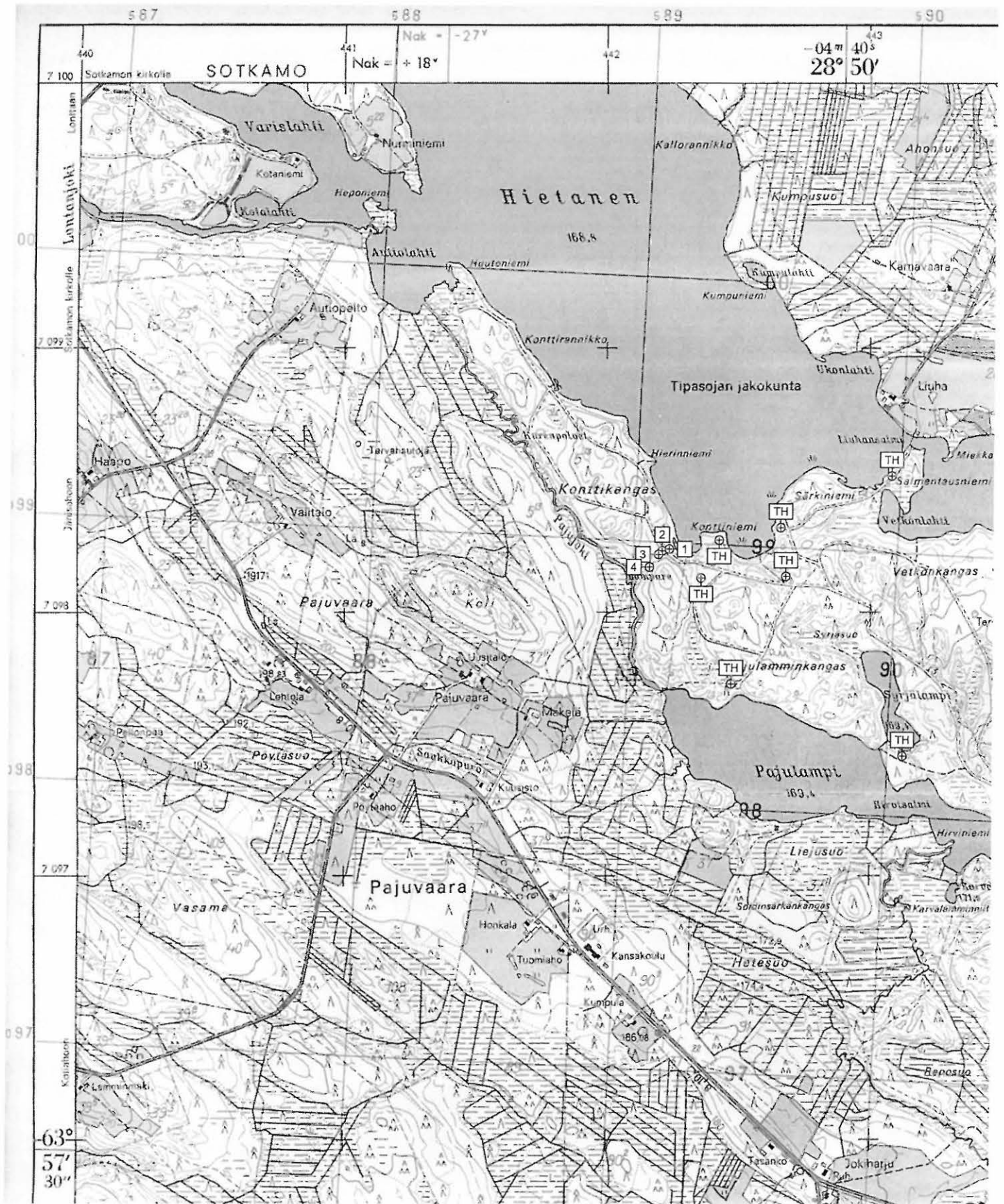

Esa Suominen

1:5,000



Suurennos peruskartasta 4322 09 NIMISENKANGAS 1976 / 1992, 1:20000. TH = tervahauta.

1:20,000



Kopio peruskartasta 4322 09 NIMISENKANGAS 1976 / 1992. TH = tervahauta.