

SOTKAMO

SOTKAMO

Sumsa

Tervajärvi

*Kohde* : Raudanvalmistuspaikka

*Tarkastaja* : Esa Suominen

*Ajoitus* : Historiallinen aika

*Tarkastuspvm.*: 17.10.2002

*Mjlnro*:

*Muinaisjäännösluokka* : II

*Kylä*: Sumsa

*Alue*:

*Tila* : 13:19

*Kiinteistötunnus* : 765-406-0013-0019

*Maanomistaja, osoite* :

*Peruskartta* : 4411 06 MATIKANJÄRVI 1974

P = 7 123,95 I = 3 584,54 K =180,00

*Suunta kirkosta*: Koilliseen 18.0 km

*Tarkastuksen aihe*: Maakunnallisesti merkittävän muinaisjäännökset

*Aiemmat tarkastukset*:

*Tarkastuslöydöt*: -

*Havaintomahdollisuudet* : Huonot, lumi maassa

*Laajuus* :

*Laajuden arviointiperuste* : Näkyvät jäänteet

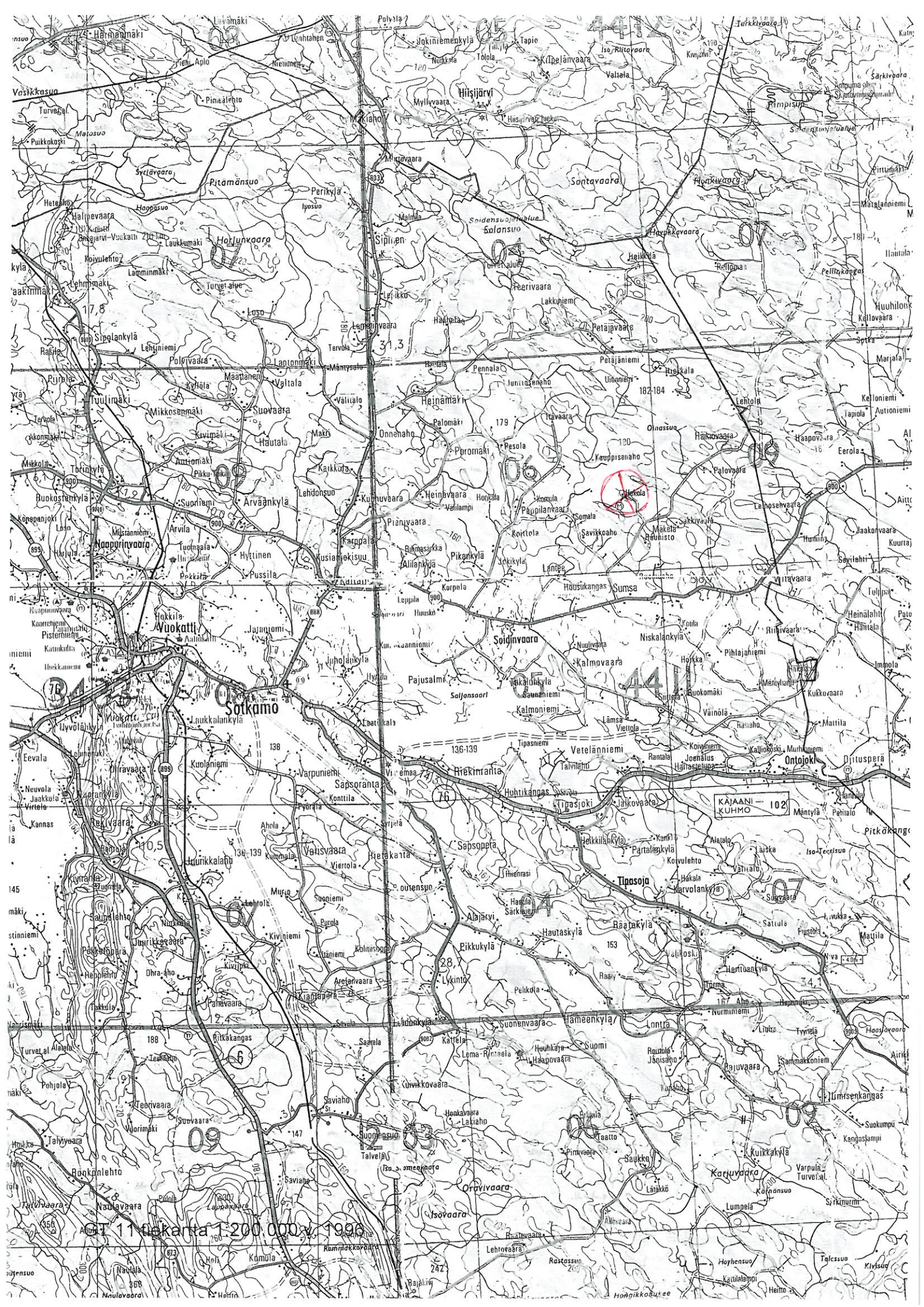
## Sijainti

Kohde sijaitsee Tervajärven lounaispuolella olevassa Ärvääniemessä, aivan Tervajärven talomuseon pysäköintipaikan vieressä, pysäköintialueen ja Hakalan peltojen välisen, joidenkin kymmenien metrien levyisen matsäalueen keskellä. Museon pysäköintialue on tehty vanhaan sorakuoppaan Hakalan talon pohjoispuolelle. Kohde on noin 150 metriä Hakalan talosta pohjoiskoilliseen ja 0,3 kilometriä Tervajärven talomuseosta itään.

## Kuvaus

Paikalla on noin 2,5 metrin läpimittainen ja 0,5 metrin korkuinen kumpare ja seitsemän metriä sen pohjoispuolella kolmen metrin läpimittainen ja metrin syvyinen kuoppa, jossa on selkeä reunapalte. Garmin etrex Vista gps-laite antoi kummun koordinaateiksi p = 7123 950, i = 3584 541, kuopalle taas i = 7123 971, i = 3584 546. Kyseessä ovat mitä ilmeisimmin hyttikumpu ja miilukuoppa.





© 11 kilometriä 1:200 000 v. 1996



