

Arkesol. O. JY1/25.7.1995

M

1000 88 3759

Kunta: SULKAVA  
Nimi: Kangaslampi

Kylä: Ryhälä  
Inv.nro: 118

Mj.tyyppi: asuinpaikka  
Ajoitus: kivikautinen

Luokka: 2

Kartta: 3144 08  
X: 6843 86 Y: 3566 66 Z: 85

Kunto: 1 (1=hyvä, 7=tuhoutunut) Uhanalaisuus: 2 (1=ei, 3=on)

Asumuspainanne polun vieressä. Toinen mahdoll. 30 m S. Hk-kangas. Kaava-alue. Hiiltä 30 cm syv. Ei löytöjä.

Tutkija: Lehtinen Leena inventointi vv/kk 1993 /11

#

Paikka sijaitsee 12 km Sulkavan kirkolta lounaaseen, Varmavirran länsirannalla.

Lehtinen 1995:

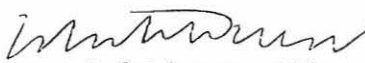
Tarkastin paikan 17.11.1993 Mikkelin lääninhallituksen ylitarkastaja Helena Asikaisen pyynnöstä. Paikalla oli meneillään rantakaavoitus ja Asikainen halusi tietää olisiko paikalla muinaisjäännöksiä. Tarkastushetkellä mukana oli museoapulainen Minna Tyrisevä.

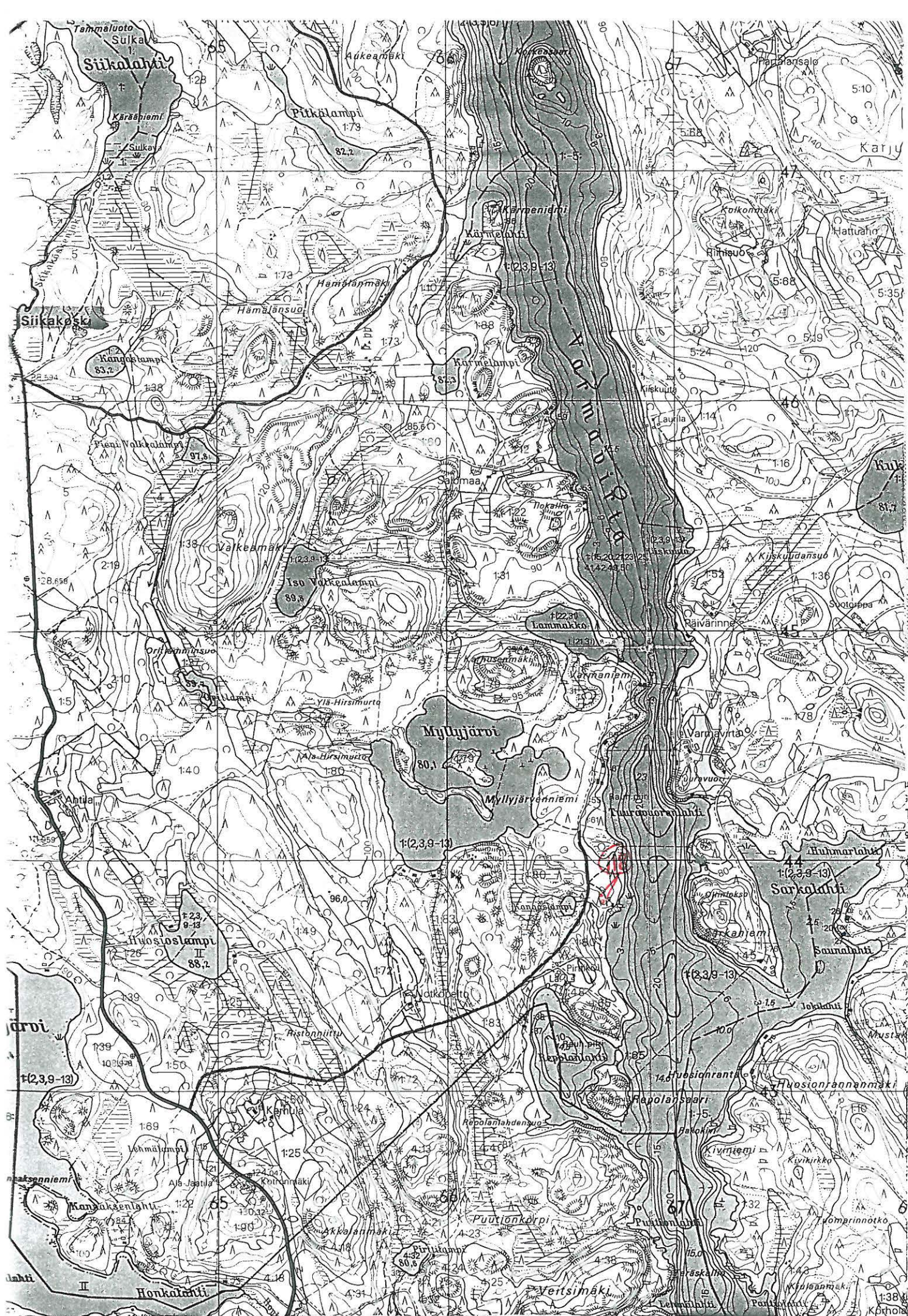
Kangaslammen paikka on maastoltaan ja maaperältään erittäin sopivaa kivikautiselle asuinpaikalle. Löysimme Kangaslammelta lähtevän puron jälkeen oikealle kääntyvältä kesämökille menevän tien vierestä kaksi painannetta, jotka lienevät asumuspainanteita. Paikka on 60 m itään Varmaniemelle menevästä tiestä. Selvempi painanne on heti kesämökkitien länsipuolella, selvärajainen pyöreä painanne on halkaisijaltaan vajaat 10 m ja syvyydeltään noin 30 cm. Teimme tähän painanteeseen kolme koekuoppaa, joista yhdestä löytyi selviä hiilenhippuja noin 30 cm syvältä. Löytöjä ei tosin tullut.

Toinen asumuspainanteen näköinen painanne löytyi edellisestä 30 m etelään. Siitäkään ei saatu löytöjä koekuopasta.

Tarkastimme myös kaava-alueen muut tontit Myllyjärven rannalla. Näiltä paikoilta ei löytynyt niin hyviä asuinpaikka-alueita kuin em. paikka. Vaikka varmoja löytöjä ei saatu, on em. Kangaslammen paikka niin sopiva (ja todennäköinen) kivikautinen asuinpaikka-alue, että se lähiympäristöineen ilmoitettiin samana päivänä Helena Asikaiselle alueena, joka tulee säästää kaavoituksessa. Tietyvästi tälle kohtaa ei suunniteltu mökkejä.

Savonlinnassa 17.7.1995

  
Leena Lehtinen, FK



SULKAVA (118) KANGASLAMPPI KIVIKOVTINEN ASUINPAIKKA  
 PK 3144 OR RYHOLA 1988