

ARKEOLOGISEN KOHTEEN

TARKASTUS

--	--	--

Tunnistetiedot

Kunta: Sulkava

Luokka: lk II

Nimi: Aarrekallio

Ajoitus: Hist. (?) aika

Kohteen laji: Röykkiö

Lukumäärä: noin 10

Kohteesta muita kortteja 1 kpl

Tarkastaja: H. Poutiainen &  
T. Sepänmaa

Tarkastusaika: 21.4. &amp; 28.8.1990

Sijaintitiedot:

LPeruskartta: 3144 12

x = 6856 68 y = 3576 86 z = 85

Suunta ja etäisyys kirkosta tms. Sulkavan kirkosta 5 km koilliseen

Hoito ja kunto (ks. täyttöohjeet)

A  1 B  C  D  E  F  G 

Tila ja omistaja (ks. täyttöohjeet)

Kylä Iitlahti Tila/Rno/nimi: 4:29 Iitlahti

Omistaja: Ilari, Sirkka ja Touko Hintsanen Puhelin: 957 - 712 41

Osoite: Iitlahti

Postitmp: 58700 Sulkava

Aiemmat tiedot: "Ajaltaan epämääräisiä löytöjä, joita M. Huurre kesällä 1974 keräsi tarkastusmatkallaan Sulkavalla" (Koirakallio) ---Koirakallio eli Aarrekalliolta talosta n. 400 m Se, epämääräisestä kivirauniosta. Alueella on ollut rakennuksia." (Aarrekallio) (Ks. M. Huurre, 1975, tark. A& löytöluetteloA)

Aiemmat löydöt: KM 19614:1-2, palaneen luun siru, palanutta savea 19 kpl, KM 19614:3, kuonaa 30 kpl.

Tarkastuslöydöt: KM 27075, hevosenkengän naula, rautaesine tai katkelma, pii-iskos, palanutta savea 31 kpl

## TARKASTUSKERTOMUS

## Liitteet:

kartat: pk-pienennös (ote), 3144 2 Sulkava

muut liitteet: Liite 1,

Tarkastuksen aihe: Inventointi

**Kohteen kuvaus:** Kohde sijaitsee laidunalueella, Koira- eli Aarrekkallion itäpuolella. Röykkiöiden halk. on 5 - 10 m, korkeus alle 1 m, ja ne koostuvat yleensä yhden maakiven ympärille tai kahden maakiveen väliin kasatuista kivistä ja maasta. Kaikki ovat reilun turpeen silaamia ja oikein kauniit katsella. Kaivettujen koekuoppien perusteella rökkiöt ovat maanpäällisiä, ts. kulttuurikerros ja kiveys eivät jatkune maansisäisenä. Seuraavassa yhden koekuopan maannoksen kuvaus: Turve 5 cm, nokimaa 20 cm, vaalea kulttuuri-kerros 5 cm, nokimaa 10 cm, nokimaan joukossa runs. hiiltä. Turpeesta lähtien tiukka kiveys. Alimpana puhdas moreenikerros.

**Ympäristö ja maasto:** (vesistö, vesistökoodi, rakennukset, sorakuopat) Iitlahden hovi sijaitsee Sulkavan kirkolta puolenkymmentä kilometriä koilliseen. Lähin kaupunki on Savonlinna, jonne on linnuntietä itäkoilliseen noin 25 km. Hovin viljavat pellot sattuvat kapeahkon ja liki kolme kilometriä pitkän Iitlahden rantamille. Tämä lahti, jonka pohjukkaa kutsutaan Hovinlahdeksi, on laajan ja saaristaisen Pihlajaveden luoteisosassa.

Pihlajavesi on ollut ja on edelleen yksi Saimaan alueen merkittävimmistä vesiväylistä. Esimerkiksi eräs karjalaisten tärkeimpiä kaukoreittejä Kainuuseen ja Pohjanlahdelle kulki juuri Pihlajaveden kautta ylös Haukivedelle.

**Luokitusehdotus perusteluineen:** II, mahdollinen muinaisjäännettöalue

**Havaintomahdollisuudet:** Hyvät

**Rauhoitustoimenpiteet maastossa:** Maanomistajille ilmoitettiin asiasta

**Selostus jätetty:**

**Aika** 25.3.92

**Paikka** P.I.L.I

**Allekirjoitus** *Arvo Paavola*

**Täyttöohjeita:**

**Tunnistetiedot**

Mikäli kohteen alueella on useampia muinaisjäännettöalueita (esim. asuinpaikka ja rökkiöitä), täytetään nimellä ja inventointinumerolla useampi kerta

**Kunto ja kunto**

A. Kunto: 1 = koskematon, 2 = tutkittu osittain, 3 = tutkittu kokonaan, 4 = tuhoutunut osittain, 5 = tuhoutunut kokonaan, 6 = tutkittu ja tuhoutunut osittain, 7 = tutkittu ja tuhoutunut kokonaan

B. Alkuperäisyys: 1 = täysin alkuperäinen, 2 = entisöity osittain, 3 = entisöity kokonaan, 4 = siirretty alkuperäiseltä paikaltaan

ARKEOLOGISEN KOHTEEN  
TARKASTUS

--	--	--

Tunnistetiedot

Kunta: Sulkava

Luokka: lk II

Nimi: Aarrekallio

Ajoitus: Hist. (?) aika

Kohteen laji: Kiveys, mahd. rak.perustus (asuinp.) Lukumäärä: 1

Kohteesta muita kortteja 1 kpl

Tarkastaja: H. Poutiainen &  
T. Sepänmaa

Tarkastusaika: 21.4. & 28.8.1990

Sijaintitiedot:

LPeruskartta: 3144 12

x = 6856 68 y = 3576 84 z = 85

Suunta ja etäisyys kirkosta tms. Sulkavan kirkosta 5 km koilliseen

Hoito ja kunto (ks. täyttöohjeet)

A  1 B  C  D  E  F  G

Tila ja omistaja (ks. täyttöohjeet)

Kylä Iitlahti Tila/Rno/nimi: 4:29 Iitlahti

Omistaja: Ilari, Sirkka ja Touko Hintsanen Puhelin: 957 - 712 41

Osoite: Iitlahti Postitmp: 58700 Sulkava

Aiemmat tiedot: "Ajaltaan epämääräisiä löytöjä, joita M. Huurre kesällä 1974 keräsi tarkastusmatkallaan Sulkavalla" (Koirakallio) ---Koirakallio eli Aarrekalliolta talosta n. 400 m Se, epämääräisestä kivirauniosta. Alueella on ollut rakennuksia." (Aarrekallio) (Ks. M. Huurre, 1975, tark. A& löytöluetteloA)

Aiemmat löydöt: KM 19614:1-2, palaneen luun siru, palanutta savea 19 kpl, KM 19614:3, kuonaa 30 kpl.

Tarkastuslöydöt: KM , palanutta savea ja/tai tiiltä 51 kpl, palanutta luuta 3 sirua, taotun rautaesineen katkelma

## TARKASTUSKERTOMUS

## Liitteet:

kartat: pk-pienennös 3144 2 Sulkava

## Tarkastuksen aihe: Inventointi

Kohteen kuvaus: Kohde sijaitsee laidunalueella, Koira- eli Aarrekallion kupeessa, sen eteläpuolella. Paikalla on selvä, säännöllisen muotoinen terassi, jota reunustaa suurehkoista kivistä ladottu kiveys. Terassi rajoittuu em. kallioon. Terassin päällä on noin suorakaiteen muotoinen kivikehä, joka on tehty miehenkannannaisen kokoisista kivistä. Tämän kivikehän sisäpuolelle kaivetusta koekuopasta löysimme em. löydöt. Koekuopan seinämässä erotui seur. kalt. maannos: Turve 5 cm, sekoittunut ruskea maannos 5-10 cm, hiilikerros 2-5 cm, noen yms. sekainen kulttuurikerros 10-15 cm; tämän alla puhdas hieta. Paikalla on ilmeisesti historialliselta ajalta peräisin olevan rakennuksen perustus.

Ympäristö ja maasto: (vesistö, vesistököödi, rakennukset, sorakuopat) Iitlahden hovi sijaitsee Sulkavan kirkolta puolenkymmentä kilometriä koilliseen. Lähin kaupunki on Savonlinna, jonne on linnuntietä itäkoilliseen noin 25 km. Hovin viljavat pellot sattuvat kapeahkon ja liki kolme kilometriä pitkän Iitlahden rantamille. Tämä lahti, jonka pohjukkaa kutsutaan Hovinlahdeksi, on laajan ja saaristoisen Pihlajaveden luoteisosassa.

Pihlajavesi on ollut ja on edelleen yksi Saimaan alueen merkittävimmistä vesiväylistä. Esimerkiksi eräs karjalaisten tärkeimpiä kaukoreittejä Kainuuseen ja Pohjanlahdelle kulki juuri Pihlajaveden kautta ylös Haukivedelle.

Luokitusehdotus perusteluineen: -

Havaintomahdollisuudet: Hyvät

Rauhoitustoimenpiteet maastossa: Maanomistajille ilmoitettiin asiasta

## Selostus jätetty:

Aika	Paikka	Allekirjoitus
------	--------	---------------

## Täyttöohjeita:

## Tunnistatiedot

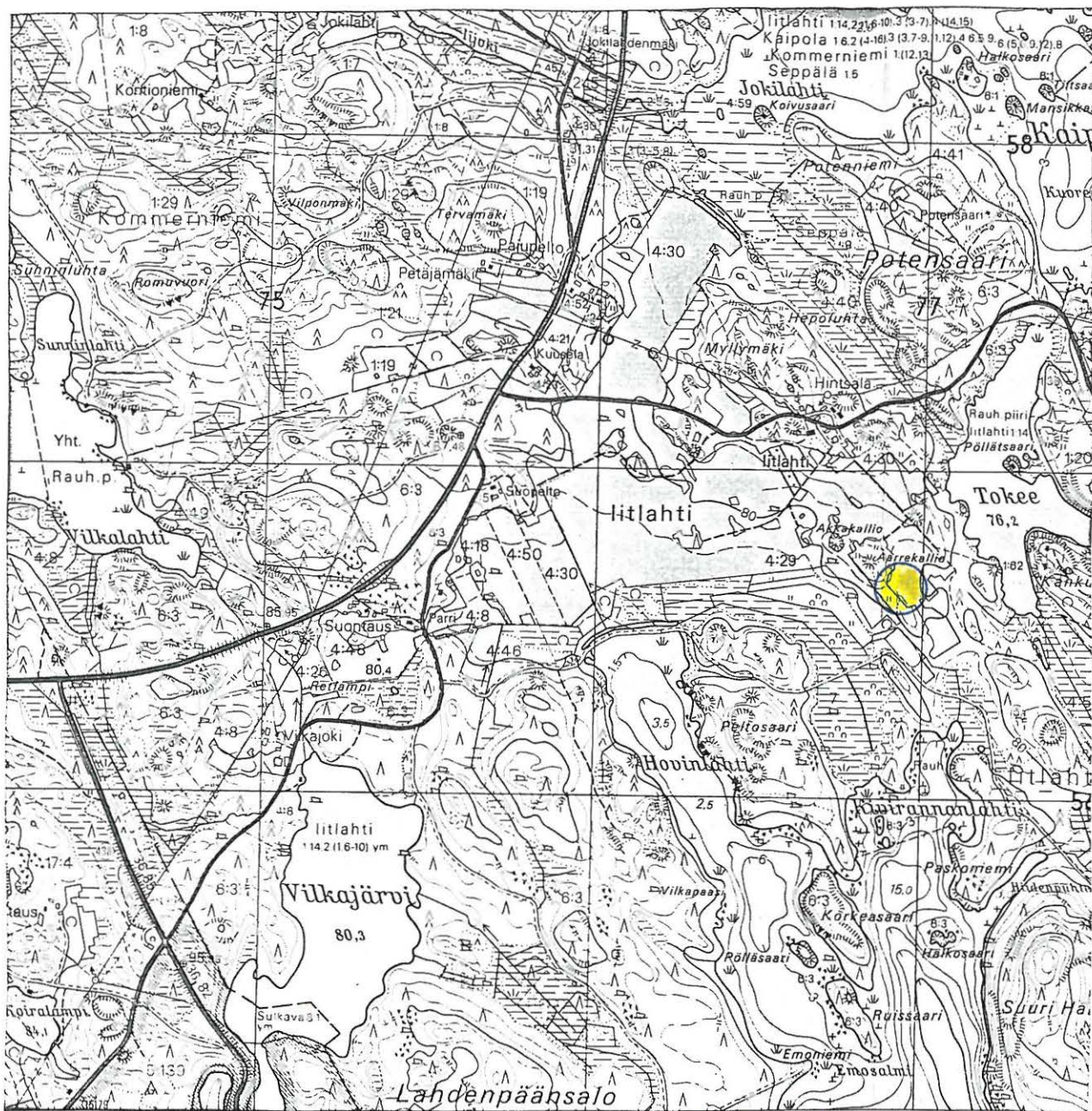
Mikäli kohteen alueella on useampia muinaisjäännöslöyjiä (esim. asuinpaikka ja rovykköitä), täytä samalla nimellä ja inventointinumerolla useampi kortti

## Hoito ja kunto

A. Kunto: 1 = koskematon, 2 = tutkittu osittain, 3 = tutkittu kokonaan, 4 = tuhoutunut osittain, 5 = tuhoutunut kokonaan, 6 = tutkittu ja tuhoutunut osittain, 7 = tutkittu ja tuhoutunut kokonaan

B. Alkuperäisyys: 1 = täysin alkuperäinen, 2 = entisöity osittain, 3 = entisöity kokonaan, 4 = siirretty alkuperäiseltä paikaltaan

-3576



58

-6856

(pk - otc 3144 12)



Sulkava Jitlahden hovi Aarrekalio