

Enlisp. foto 120/20.9.1984

M

SULKAVA Linnavuori

Valokuvia

Matti Bergström 1983

Sulkava Linnavuori

Liitteet:

Valokuvia

- karttaliite 1 kpl
- valokuvaliite 1 s.

Ollessani Sulkavalla elokuussa 1983 kävin kuvaamassa myös Linnavuorta ja siellä olevia valleja. Ohessa on luettelo ottamistani mustavalko- ja diakuvista sekä lyhyt kuvaus kuvan kohteesta. Kaikki kuvat on otettu 11.8. noin kello 18 ja 21 välillä.

Dia nro	nega nro	selitys
8199	59835	Linnavuori kuvattuna eteläkaakosta Linnavirran eteläpuoleiselta rannalta rantaviivan tuntumasta. (ks. oheinen mv.-kopio) (vaaka-dia)
8200	59836	Linnavuori kuvattuna eteläkaakosta Linnavirran eteläpuoleiselta rannalta kallion korkeimmalta kohtaa. (Ks. oheinen mv.-kopio) (vaaka-dia)
-	59837	Kuten edellä, mutta kuvattu hieman eri paikasta. (Ks. oheinen mv.-kopio)
8201	-	Kuten edellä, mutta pysty-dia.
8202	-	Vallirakenteita linnavuoren luoteisosassa. (vaaka-dia)
8203	-	Vallirakenteita linnavuoren koillisnurkkauksessa portin tuntumassa. (vaaka-dia)
8204	-	Kuten edellä, mutta pysty-dia.
8205	-	Vallirakenteita linnavuoren pohjoissivustassa. (vaaka-dia)
8206	-	Yksityiskohta vallikiveyksessä linnavuoren pohjoissivustassa. (pysty-dia)
8207	-	Linnavuoren itäpuolen jyrkkää kallioseinämää kuvattuna portilta päin. (pysty-dia)
8208	-	Kuten yllä, mutta kuvattu järveltä päin. (pystydia)
8209	-	Linnavuoren jyrkkää kallioseinämää veden rajassa vuoren eteläpuolella. Kuvattu järveen pistävältä maaulokkeelta, kuva idästä. (pysty-dia)

- 8210 - Näkymä linnan laelta itäiselle vesitielle.  
(vaaka-dia)
- 8211 - Näkymä linnan laelta läntiselle vesitielle.  
(pysty-dia)
- 8212 - Kuten edellä, mutta hieman eri paikasta kuvattuna.  
(pysty-dia)

Helsinki 18.9.1984

Tutkija



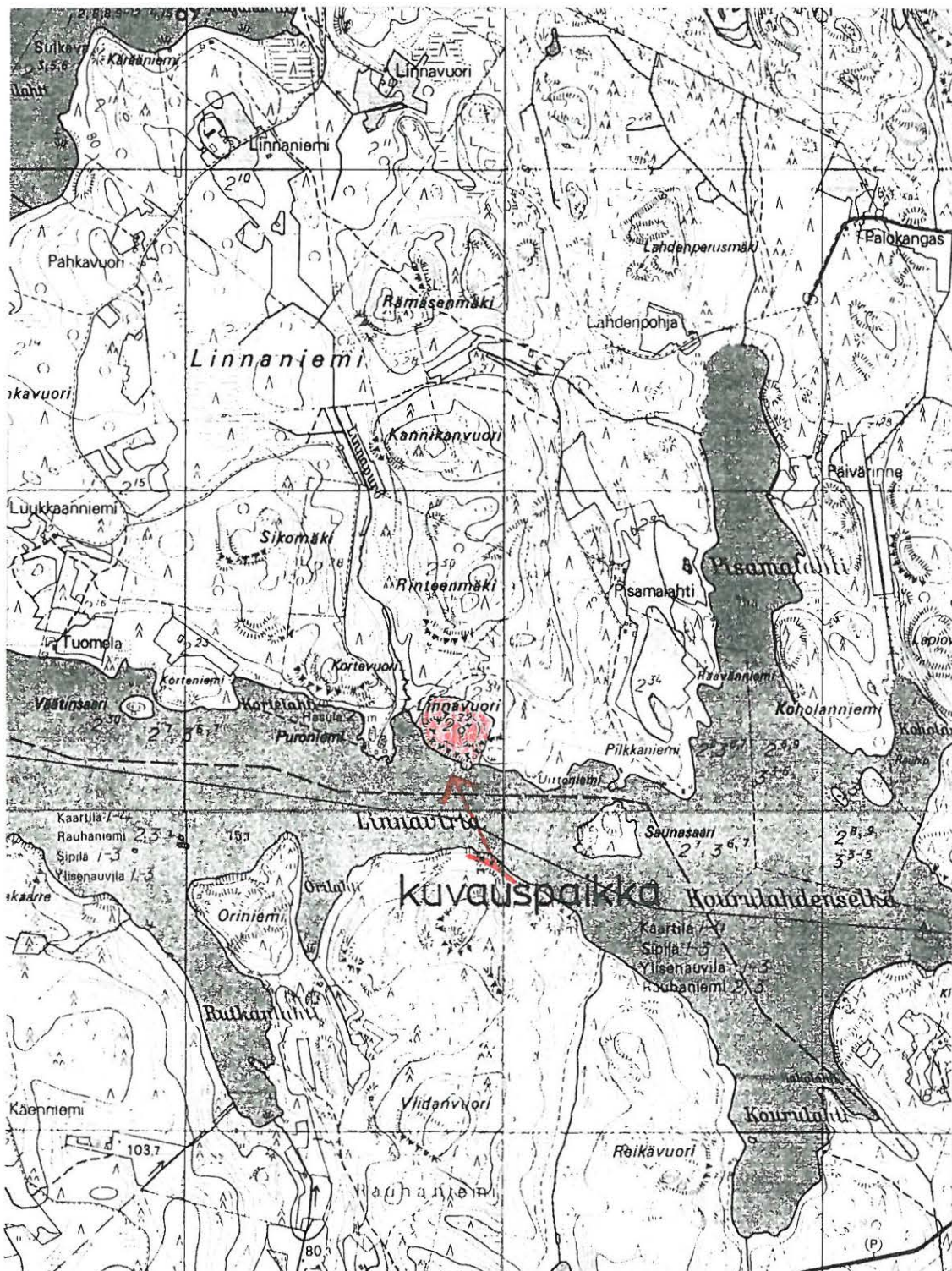
Matti Bergström

SULKAVA Linnavuori  
Matti Bergström 1983

-otteet peruskartoista 3144 09 3144 12  
3144 08 3144 11 (kaikki 1971)

3144 09

3144 12



3144 09

3144 12

3144 08

3144 11

3144 08

3144 11

SULKAVA Linnavuori  
Matti Bergström 1983

Oheisissa kuvissa Linnavuori on kuvattu eteläkaakosta Linnavirran eteläpuoliselta rannalta lähes rantaviivan tuntumasta ja kallioiden korkeimmalta kohtaa.  
Katso myös diat



59835



59836



59837