

ARJEU2-OS. 71/18.4.2006

M

SULKAVA

Tarkastuksia

Matti Huurre 1974

- 1) Esihistoriallisen kohteen tarkastus: kunta S_u_l_k_a_v_a ①
- 2) Nimi Myllykangas 3) Kohteen laatu kampakeraaminen as.paikka
- 4) Kylä, kylänosa Sulkava
- 5) Tila, palsta, Rno a) Myllyniemi 7²¹, b) 7¹⁷, c) 55¹¹⁹ Repon seur
- 6) Omistaja, vuokraaja, osoite a) Tauno Salmi, b) Yrjö Reponen, c) Sulkavan seurakunta, os. kaikkilla 58700 SULKAVA
- 7) Peruskartta 3144 12 SULKAVA, x= 6854 72, y= 571 50, z=82,5-85
- 8) Sijainti kirkosta tms. Sulkavan kirkosta 1,2 km WNW
- 9) Sijainti sanallisesti (talot, tiet, vesistöt)¹⁾ Uitonvirran eteläpuolella kulkevan tien varressa Myllyniemen kohdalla. Myllyniemen kohdalla Mälänkoski, sen yläpuolella Myllylampi.
- 10) Maasto (laatu, muoto, macperä, kasvillisuus, rakennukset, hiekkakuopat)¹⁾ Hiekkaisista kangasmaastoja. Tien eteläpuolella Myllykangas, metsäalue, jossa n. 30 m tiestä vanhaa rantakivikkoa (?) 90 m korkeuskäyrän tienoilla. Tien etelälaidassa Saimi Uplan mökki (verif. 10213 kartta: Lappalaisen asunto), sitä vastapäätä Reponen talo (main. kartta: Tilkkasen asunto, ent. Häkkisen). Reponen luottalerkane Myllyniemeen (Salmen, ent. Kankkusen talo) tie, joka menee pienen metsikön halki. Maasto viettää
- 11) Mj:n kuvaus ¹⁾ maantien luona länteen, luoteeseen se on varsin loivaa, koilliseen, Uitonvirtaan hiukan viettävämpää. Entiset löydöt lähinnä maantien ojista. 1974 löytyi keramiikkaa pohjoispuolisesta ojanleikkauksesta Uplan talosta länteen n. 150 m matkalta. Siellä on ollut nimineuvos Hämäläisen aikanaan pystyttämä puinen taulu, joka on hävinnyt. Vastapäätä, tien S-puolella on mm. vanhaa hiekkakuoppaa, mutta löytöjä ei tullut. Sen sijaan keramiikkaa oli S-puolen ojaleikkauksessa Uplan talosta vielä n. 100 m BSE. Muualta kuin ojasta ei löytöjä tullut.
- 12) Arvioitu laajuus: n. 100 x 250 m.
- 13) Luokitusehdotus perusteluineen ¹⁾ Ainakin osa maastoltaan I luokkaa.

- 14) Ehdotus suoja-alueeksi Tien N-puolisen metsikön kohdalla Uitonvirtaan.

- 15) Karttaluonnokset, piirrookset -----
- 16) Valokuvat: -----

- 17) Löydöt (suluissa aikaisemmat) (KM 9842, 9912:3, 9935:1, 9937, 10155, 10213, Savonlinnan M.) 19602

- 18) Kosketus maanomistajaan Tauno Salmi tavattu opas -----
- 19) Havaintomahdollisuudet Tien varressa hyvät, muuten kuin yleensä metsässä
- 20) Lähteet (aika, ilmoitus, kirjallisuus, top-arkisto ym.)¹⁾ Verifikaatit, jissa sa muutamissa karttaluonnoksia, Pälsin kert. 1934, Perkon pikainv. luettelo 1973

- 21) Tarkastukset, tutkimukset (ala)¹⁾ Pälsi 1934, Perko 1973

- 22) Lähilöydöt: Kapakkamäki 900 m E, Uitonrinne, irtolöytö n. 1,2 km SE.
- 23) Perimätieto -----

- 24) Huomautuksia ¹⁾ -----

- 25) Tarkastanut 25/6 1974



Matti Huurre

1)

Tarvittaessa käytetään liitteitä;
kiinnitettävä nitojalla tähän!

- 1) Esihistoriallisen kohteen tarkastus: kunta S u l k a v a ②
- 2) Nimi Kapakkamäki 3) Kohteen laatu kampakeram. as.paikka
- 4) Kylä, kylänosa Sulkava
- 5) Tila, palsta, Rno a) Hautausmaa 1¹, b) Juvola 1⁴², c) 1²
- 6) Omistaja, vuokraaja, osoite a) Sulkavan seurakunta, b) Toimi Reponen,
c) Sulkavan kunta, kaikkien osoite 58700 SULKAVA
- 7) Peruskartta 3144 12 SULKAVA , x= 6854 62 , y= 572 40 , z= 82,5-85
- 8) Sijainti kirkosta tms. Sulkavan kirkosta n. 350 m NW
- 9) Sijainti sanallisesti (talot, tiet, vesistöt)¹⁾ Uitonvirran koillispuolta
Juvan tielle vievän maantien NE-puolella.
- 10) Maasto (laatu, muoto, macperä, kasvillisuus, rakennukset, hiekkakuopat)¹⁾
Hiekkainen mäki. Juvola hautausmaan eteläpuolella, ulkorakennukset ai-
van sen aidan vierellä. Talon ja hautausmaan tien välillä vanha hiekka-
kuoppa, ei ollut käytössä vuosikymmeniin.
- 11) Mj:n kuvaus ¹⁾ 1974 ei alueelta tullut löytöjä. Entiset löydöt hiekka-
kuopasta ja hautausmaan kaakkoiskulman alueelta.
- 12) Arvioitu laajuus: 100 x 150 m
- 13) Luokitusehdotus perusteluineen ¹⁾ I. Tosin risainen, mutta paikkana
varsin kaunis.

- 14) Ehdotus suoja-alueeksi -----

- 15) Karttaluonnokset, piirrookset -----
- 16) Valokuvat: -----

- 17) Löydöt (suluissa aikaisemmat) (KM 8823, 8794, 8796, 8809, 8907, 9319, 9841, 9705, ym) -----
- 18) Kosketus maanomistajaan ----- opas -----
- 19) Havaintomahdollisuudet ei koekuoppia -----
- 20) Lähteet (aika, ilmoitus, kirjallisuus, top-arkisto ym.)¹⁾ Verifikaatit, 1927 Äyräpään kaiv., 1930 Ailion tark. 1934 Pälsin tark., 1957 Meinanderin kaiv. 1960 Hirviluodon tark., 1973 Perkon pikainv. luettelo -----

- 21) Tarkastukset, tutkimukset (ala)¹⁾ 1927 Äyräpää 50 m², 1934 Pälsi 28 m², 1957 Meinander 86 m² -----
- 22) LähiLöydöt: irtolöydöt Iso-Pappila n. 500 m SE, as.p. Myllykangas 800 m V -----
- 23) Perimätieto -----

- 24) Huomautuksia¹⁾ -----

- 25) Tarkastanut 13/6 1974 -----

Matti Huurre

Matti Huurre

1) Tarvittaessa käytetään liitteitä; kiinnitettävä nitojalla tähän!

- 1) Esihistoriallisen kohteen tarkastus: kunta S u l k a v a
- 2) Nimi Harmajakangas a 3) Kohteen laatu kampakeram, asuinpaikka
- 4) Kylä, kylänosa Sulkava
- 5) Tila, palsta, Rno Tiittala 1105
- 6) Omistaja, vuokraaja, osoite Eeva-Liisa Tiittala, 58700 SULKAVA
- 7) Peruskartta 3144 12 SULKAVA, x= 6855_56, y= 572_54, z=n, 85
- 8) Sijainti kirkosta tms. Sulkavan kirkosta n. 1,2 km N
- 9) Sijainti sanallisesti (talot, tiet, vesistöt)¹⁾ N. 300 m Juvan-Savonlin-
nan maantiestä S, peltoalueen laidasta n. 20 m NE.
- 10) Maasto (laatu, muoto, macperä, kasvillisuus, rakennukset, hiekkakuopat)¹⁾
Loivasti etelään ja lounaaseen viettävää hiekkaista mäntykangasta,
Paikalla ollut suojeluskunnan ampumarata, jonka patteri vielä jäljellä.
Patteri n. 20 m pellon reunasta NE.
- 11) Mj:n kuvaus ¹⁾ Keramiikkaa ampumaradan patterissa. Ympäriälle kaivetut-
koekuopat tuloksettomia.
- 12) Arvioitu laajuus: Samaa aluetta muiden Harmajakankaan paikkojen kanssa
Yht. laajuus n. 100 x 200 m
- 13) Luokitusehdotus perusteluineen ¹⁾ I. Patteria lukuunottamatta maasto
jokseenkin ehjä.

- 14) Ehdotus suoja-alueeksi _____
- 15) Karttaluonnokset, piirroksset _____
- 16) Valokuvat: _____
- 17) Löydöt (suluissa aikaisemmat) (KM 9097, 9319:2-4, 14923:2-6 kampakera-
miikkaa ym) 19603 19603
- 18) Kosketus maanomistajaan _____ opas _____
- 19) Havaintomahdollisuudet kuten yleensä metsässä.
- 20) Lähteet (aika, ilmoitus, kirjallisuus, top-arkisto ym.)¹⁾ 1930 Ailion
kert. , 1960 Hirviluodon tark. kert.
- 21) Tarkastukset, tutkimukset (ala)¹⁾ 1930 Ailio kair. 55 m², 1960 Hirvi-
luoto tark.
- 22) Lähilöydöt: Harmajakangas b.n. 50 m N
- 23) Perimätieto _____
- 24) Huomautuksia ¹⁾ Harmajakangas ilmeisesti yhtenäistä asuinpaikkaa.
- 25) Tarkastanut 24 /6 1974. 

Matti Huurre

1)
Tarvittaessa käytetään liitteitä;
kiinnitettävä nitejalla tähän!

- 1) Esihistoriallisen kohteen tarkastus: kunta S u l k a v a 36
- 2) Nimi Harmajakangas b 3) Kohteen laatu asbestikeram. as.paikka
- 4) Kylä, kylänosa Sulkava
- 5) Tila, palsta, Rno Tiittala 1¹⁰⁵
- 6) Omistaja, vuokraaja, osoite Beva-Liisa Tiittala, 58700 SULKAVA
- 7) Peruskartta 3144 12 SULKAVA , x= 6855 60 , y= 572 54 , z= 85
- 8) Sijainti kirkosta tms. Sulkavan kirkosta n. 1,250 km N
- 9) Sijainti sanallisesti (talot, tiet, vesistöt)¹⁾ n. 250 m Juvan-Savonlinnan maantiestä S, ampumaradan patterista n. 50 m N, polkujen risteyksestä n. 10 m W.
- 10) Maasto (laatu, muoto, macperä, kasvillisuus, rakennukset, hiekkakuopat)¹⁾
Hiekkaista mäntykangasta, suhteellisen tasaista.
- 11) Mj:n kuvaus ¹⁾ Asbestikeramiikkaa keskeltä polkua.
- 12) Arvioitu laajuus: Koko Harmajakankaan löytöalue n. 100 x 200 m.
- 13) Luokitusehdotus perusteluineen ¹⁾ I. Ehjää maastoa.

- 14) Ehdotus suoja-alueeksi -----

- 15) Karttaluonnokset, piirrokset -----
- 16) Valokuvat: -----

- 17) Löydöt (suluissa aikaisemmat) KM 19603 -----

- 18) Kosketus maanomistajaan ----- opas -----
- 19) Havaintomahdollisuudet kuten yleensä metsässä. Polku kulunut ja
siinä löytöjä pinnassa.
- 20) Lähteet (aika, ilmoitus, kirjallisuus, top-arkisto ym.)¹⁾ -----

- 21) Tarkastukset, tutkimukset (ala)¹⁾ -----

- 22) Lähilöydöt: Harmajakangas a n. 50 m S, Harmajakangas c n. 100 m NW.
- 23) Perimätieto -----

- 24) Huomautuksia ¹⁾ Harmajakangas ilmeisesti yhtenäistä asuinpaikkaa.

- 25) Tarkastanut 24/6 1974 -----

Matti Hjuurre

1)

Tarvittaessa käytetään liitteitä;
kiinnitettävä nitojalla tähän!

- 1) Esihistoriallisen kohteen tarkastus: kunta S u l k a v a 3c
- 2) Nimi Harmajakangas c 3) Kohteen laatu asbestikeram. as.paikka
- 4) Kylä, kylänosa Sulkava
- 5) Tila, palsta, Rno Tiittala 1¹⁰⁵
- 6) Omistaja, vuokraaja, osoite Eeva-Liisa Tiittala 58700 SULKAVA
- 7) Peruskartta 3144 12 SULKAVA, x= 685564, y= 572 48, z= 85
- 8) Sijainti kirkosta tms. Sulkavan kirkosta n. 1,3 km N.
- 9) Sijainti sanallisesti (talot, tiet, vesistöt)¹⁾ n. 200 m Juuan-Savonlinnan maanyiestä S, n. 50 m N pellon reunasta.
- 10) Maasto (laatu, muoto, maaperä, kasvillisuus, rakennukset, hiekkakuopat)¹⁾ etelään viettävää hiekkasta mäntyrinnettä. Pieni peruskartalla näkyvä hiekkakuoppa.
- 11) Mj:n kuvaus ¹⁾ asbestikeramiikkaa hiekkakuopan etelälaidasta, lähinnä kuoppaan tulevan ajotien itäpuolelta.
- 12) Arvioitu laajuus: koko Harmajakankaan löytöalue n. 100 x 200 m
- 13) Luokitusehdotus perusteluineen ¹⁾ II.

- 14) Ehdotus suoja-alueeksi _____

- 15) Karttaluonnokset, piirrookset _____
- 16) Valokuvat: _____

- 17) Löydöt (suluissa aikaisemmat) KM 19603 _____

- 18) Kosketus maanomistajaan _____ opas _____
- 19) Havaintomahdollisuudet kuopan reunassa hyvät, muuten kuin metsässä
- 20) Lähteet (aika, ilmoitus, kirjallisuus, top-arkisto ym.)¹⁾ _____

- 21) Tarkastukset, tutkimukset (ala)¹⁾ _____

- 22) Lähilöydöt: Harmajakangas b n.100 m SE
- 23) Perimätieto _____

- 24) Huomautuksia ¹⁾ Harmajakangas ilmeisesti yhtenäistä asuinpaikkaa.
- 25) Tarkastanut 24 / 6 1974 _____



Matti Huurre

1)
Tarvittaessa käytetään liitteitä;
kiinnitettävä nitojalla tähän!

1) Esihistoriellisen kohteen tarkastus: kunta S u l k a v a

2) Nimi Umpilampi 3) Kohteen laatu asbestikeram. as.paikka

4) Kylä, kylänosa Sulkava

5) Tila, palsta, Rno a) 196, b) Sorahauta 194, c) Teeriharju 197

6) Omistaja, vuokraaja, osoite a) Esko Kinnunen, Tulliportink. 13 B 57100

SAVONLINNA, b) ja c) lääkintäneuvos Risto Pätiälä, Kruunuvuorenk. 7 A 7
00160 HELSINKI 16

7) Peruskartta 3144 12 SULKAVA, x= 6857 20, y= 572 44, z= 87,5

8) Sijainti kirkosta tms. Sulkavan kirkosta n. 2,8 km N

9) Sijainti sanallisesti (talot, tiet, vesistöt)¹⁾ Pienen Umpilammen itä-
puolella.

10) Maasto (laatu, muoto, maaperä, kasvillisuus, rakennukset, hiekkakuopat)¹⁾

Soraharju, viettää jyrkästi lännessä olevaan Umpilampeen. Lammen itä-
puolella laaja sorakuoppa, joka ulottuu lähelle Iijärveä. Kuopan itä-
puolitse menee metsätie, joka jatkuu Iijärven NW-puolella pitemmälle
kuin peruskarttaan on merkitty.

11) Mj:n kuvaus ¹⁾ 1974 ei asuinpaikkaan viittaavia merkkejä löytynyt hiek-

kakuopan alueelta. Sen sijaan tienleikkauksesta kuopan itäpuolelta,
alueelta, missä tie alkaa laskea jyrkemmin pohjoiseen, tuli varsin
runsaasti asbestikeramiikkaa ym. Aikaisemmat löydöt ovat lähinnä kuopan
eteläpuolelta.

12) Arvioitu laajuus: n. 100 x 150 m. Itään mahdollisesti laajempikin.

13) Luokitusehdotus perusteluineen ¹⁾ II

- 14) Ehdotus suoja-alueeksi _____

- 15) Karttaluonnokset, piirrokset _____
- 16) Valokuvat: f. 140249 - 140250 _____

- 17) Löydöt (suluissa aikaisemmat) (KM 14923:1-3) KM 19604 _____

- 18) Kosketus maanomistajaan _____ opas _____
- 19) Havaintomahdollisuudet tienleikkauksessa ja kuopan reunoilla hyvät. _____
- 20) Lähteet (aika, ilmoitus, kirjallisuus, top-arkisto ym.)¹⁾ 1960 Hirviluodon
tark.kert. 1971 Keskitalo (valok.), 1973 Perkko pikainv. luettelo

- 21) Tarkastukset, tutkimukset (ala)¹⁾ 1960 Hirviluoto, 1971 Keskitalo, 1973
Perkko _____
- 22) Lähilöydöt: as.p. Kylmäniemi n. 300 m E _____
- 23) Perimätieto _____

- 24) Huomautuksia ¹⁾ Iijärvessä Ukonsaari _____

- 25) Tarkastanut 16 / 6 1974 _____

Matti Huurre

Matti Huurre

1)
Tarvittaessa käytetään liitteitä;
kiinnitettävä nitojalla tähön!


- 1) Esihistoriallisen kohteen tarkastus: kunta Sulkava
- 2) Nimi Ruunapäänniemi 3) Kohteen laatu kampakeram. as.paikka
- 4) Kylä, kylänosa Sulkava
- 5) Tila, palsta, Rno Niemelä 5¹¹⁹
- 6) Omistaja, vuokraaja, osoite Sulkavan seurakunta, 58700 SULKAVA
- 7) Peruskartta 3144 12 SULKAVA ,x=6854 06 ,y= 574 00 ,z= 82,5
- 8) Sijainti kirkosta tms. Sulkavan kirkosta n. 1,350 km ESE
- 9) Sijainti sanallisesti (talot, tiet, vesistöt)¹⁾ Alanteen pohjoisrannalla, Tiitterolahden ja Vilkalahden välisen Ruunapäänniemen keskivaiheilla, Vilkalahden asutusalueesta S, tukkirantaan tulevan tien W-puolella.
- 10) Maasto (laatu, muoto, maaperä, kasvillisuus, rakennukset, hiekkakuopat)¹⁾ Kallioista hiekkakangasta, mäntymetsää. Maasto laskee itään päin kah- tena terassina. Pohjoisempana talojen luona laajahko hiekkakuoppa. Alueella olleista parakeista ei jälkiä.
- 11) Mj:n kuvaus ¹⁾ Asuinpaikka alemmalla terassilla. Meinanderin kaivausalue 1957 näkyvissä, löytöjä sen alueelta ja siitä etelään, laiturin suun- taanlaskeutuvan polun kohdalta rinteestä. Pohjoisempana lähellä hiekka- kuoppaa muutama matala pyöreä painauma, kodanpohjia ?
- 12) Arvioitu laajuus: epävarma. Hiekkakuopan reunoilla ei enää näy mitään
- 13) Luokitusehdotus perusteluineen ¹⁾ I. Maasto hyvä.

- 14) Ehdotus suoja-alueeksi -----

- 15) Karttaluonnokset, piirrookset -----
- 16) Valokuvat: -----

- 17) Löydöt (suluissa aikaisemmat) (KM 11520, 11529, 12171 (ks.huom.),
14309, 14924 (ks.huom.) KM 14605 -----
- 18) Kosketus maanomistajaan ----- opas -----
- 19) Havaintomahdollisuudet kuten yleensä metsässä -----
- 20) Lähteet (aika, ilmoitus, kirjallisuus, top-arkisto ym.)¹⁾ Verifikaatit,
Meinanderin kaiv.kert.1957, Perkon pikainv. luettelo 1973 -----

- 21) Tarkastukset, tutkimukset (ala)¹⁾ 1957 Meinander, n. 220 m², 1973 Perkkotark. -----
- 22) Lähilöydöt: Pappila as.pa n. 800 m W -----
- 23) Perimätieto -----

- 24) Huomautuksia ¹⁾ KM 12171 ja 14924, osa keramiikasta saattaa olla
Aukkupään asuinpaikalta, ks. verif. -----
- 25) Tarkastanut 15 / 6 1974 -----


Matti Huurre

1)

Tarvittaessa käytetään liitteitä;
kiinnitettävä nitojalla tähön!

- 1) Esihistoriallisen kohteen tarkastus: kunta S u l k a v a ⑥
- 2) Nimi ~~Kukkapää~~ RAUHANIEMI 3) Kohteen laatu kampakeraaminen as.paikka
- 4) Kylä, kylänosa Rauhaniemi Kukkapää
- 5) Tila, palsta, Rno Tiala 1⁵⁶
- 6) Omistaja, vuokraaja, osoite Kyösti Pöyhönen, 58710 PAJASALMI
- 7) Peruskartta 3144 12 SULKAVA , x= 6851 88 , y= 576 06 , z= 80-85
- 8) Sijainti kirkosta tms. Sulkavan kirkosta n. 4 km SE
- 9) Sijainti sanallisesti (talot, tiet, vesistöt)¹⁾ Kukkapäänselän länsirannalla, Imatran tien ja järven välillä, Vilkaharjun lomakylästä n. 1/2 km etekään, kilometripylvään 40/78 kohdalla. Tien varressa puinen maalattu "rauhoitustaulu"
- 10) Maasto (laatu, muoto, maaperä, kasvillisuus, rakennukset, hiekkakuopat)¹⁾ Hiekkaiasta mäntykangasta, varsin tasaista, järveen päin korkea jyrkkä törmä. Alueella aika paljon pienehköjä kaivantoja. Sodanaikaista leiri- aluetta. Tien varressa hiekkakuoppa.
- 11) Mj:n kuvaus ¹⁾ Aikaisemmat löytötiedot hiukan epämääräiset. Soran otossa esille tulleet löydöt ehkä e.m. hiekkakuopasta, joka on ainoa varsinainen hiekkakuoppa alueella. Nyt sen reunoilla ei näkynyt mitään asuinpaikkaan viittaavaa. Sen sijaan törmästä, sen lähellä olevasta syvästä kaivannosta n. 10 m S löytyi astian reunapala ja etelämpää, törmässä olevan sähköpylvään luota kvartsi.
- 12) Arvioitu laajuus: n. 100 x 200 m
- 13) Luokitusehdotus perusteluineen ¹⁾ I. Maastoltaan suht. hyvä.

- 14) Ehdotus suoja-alueeksi _____

- 15) Karttaluonnokset, piirrookset _____
- 16) Valokuvat: _____

- 17) Löydöt (suluissa aikaisemmat) (KM 11320, 11335 (ks. 20), 12171 (ks. 20),
 14924 (ks. 20) KM 196 06) _____
- 18) Kosketus maanomistajaan _____ opas _____
- 19) Havaintomahdollisuudet kuten yleensä hiukan kaivellussa metsässä _____
- 20) Lähteet (aika, ilmoitus, kirjallisuus, top-arkisto ym.)¹⁾ Verif. 11320
K. Hämäläinen 12.6.42: l. Markus Litmanen Rauhaniemestä Aapeli Pöyhösen
maalta sorakankaasta n. 1 km Kukkapään sahalla. Rantaan matkaa n. 200 m.
Löydetty sorakuormasta. (Huom. etäisyydet eivät sovi). Verif. 11335: l.
K. Hämäläinen Pajasalmen lossin luiskasta Vekarín puolelta kansakoulun
läheltä. Ilmeisesti Rauhaniemen kansakoulun ja sahan välillä olevasta hiek-
kahaudasta. (Pajasalmi n 1 km SSE asuinpaikasta). 12171 ja 14924: osa
keramiikasta Ruunapäänniemestä ? Pankinjohtaja M. Juvonen. _____
- 21) Tarkastukset, tutkimukset (ala)¹⁾ 1973 Perikko pikainv. _____
- 22) Lähilöydöt: Kukkapään saha, as.p. 300 m WSW, Tiala 500 m SW, Pajasalmi
/ n. 800 m SSE
- 23) Perimätieto _____

- 24) Huomautuksia ¹⁾ Tien varressa metallikehyksinen painettu (?) taulu, han-
nunvaakuna, teksti: RAUHANIEMI, kivikautinen asuinpaikka (teksti myös
ruotsiksi, saksaksi ja englanniksi.)
- 25) Tarkastanut 15 / 6 1974

 Matti Huurre

1)
 Tarvittaessa käytetään liitteitä;
 kiinnitettävä nitojalla tähän!

- 1) Esihistoriallisen kohteen tarkastus: kunta S u l k a v a 7
- 2) Nimi Harmajakangas 1 ja 2 3) Kohteen laatu kivik. asuinpaikka ?
- 4) Kylä, kylänosa Sulkava
- 5) Tila, palsta, Rno Tiittala 1¹⁰⁵
- 6) Omistaja, vuokraaja, osoite Eeva-Liisa Tiittala os. 58700 SULKAVA
- 7) Peruskartta 3144 12 SULKAVA ^{kuoppa} , x= 6855 52 , y= 572 74 , z= n. 855
- 8) Sijainti kirkosta tms. Sulkavan kirkosta n. 1,3 km N
- 9) Sijainti sanallisesti (talot, tiet, vesistöt)¹⁾ maantien Juva - Savonlinna
eteläpuolella olevan hiekkakuoppa-alueen SE-puolella (Harmajakangas 1)
sekä W-reunalla (Harmajakangas 2).
- 10) Maasto (laatu, muoto, maaperä, kasvillisuus, rakennukset, hiekkakuopat)¹⁾
Mäntyä kasvavaa hiekkakangasta.
- 11) Mj:n kuvaus ¹⁾ Hiekkakuopan itäreunalla punaista maata varsin laajalla
alueella, ei pesäkkeitä. Mitään asuinpaikkaan viittaavaa ei alueelta
löytynyt. Epävarmaa, ulottuuko asuinpaikka tänne.
- 12) Arvioitu laajuus:
- 13) Luokitusehdotus perusteluineen ¹⁾

- 14) Ehdotus suoja-alueeksi _____
- 15) Karttaluonnokset, piirrokset _____
- 16) Valokuvat: F. 140242 - 140243 _____
- 17) Löydöt (suluissa aikaisemmat) _____
- 18) Kosketus maanomistajaan _____ opas _____
- 19) Havaintomahdollisuudet hyvät kuopan reunoilla _____
- 20) Lähteet (aika, ilmoitus, kirjallisuus, top-arkisto ym.)¹⁾ _____
Perkon pikainv. luettelo 1973 n:o 3 ja 7 _____
- 21) Tarkastukset, tutkimukset (ala)¹⁾ 1973 Perkkö pikainv. _____
- 22) Lähilöydöt: Löydöt Harmajakankaalta n. 100 m kuopasta S ja SW. _____
- 23) Perimätieto _____
- 24) Huomautuksia ¹⁾ Asuinpaikan ulottuminen kuopan luo epävarmaa. _____
- 25) Tarkastanut 24 / 6 1974 _____

Matti Huurre

1)
 Tarvittaessa käytetään liitteitä;
 kiinnitettävä nitojalla tähän!

- 1) Esihistoriallisen kohteen tarkastus: kunta S u l k a v a 8
- 2) Nimi Pieksunjärvi 3) Kohteen laatu asbestikeram. as.paikka
- 4) Kylä, kylänosa Hasula
- 5) Tila, palsta, Rno a) Salolampi 1¹², b) Kokkila 1³²
- 6) Omistaja, vuokraaja, osoite a) Eino Viresvuon perik., b) Sulkavan kunta
os. kummallakin 58700 SULKAVA
- 7) Peruskartta 3144_09 KYRSYÄNJÄRVI, x= 6855_20, y= 568_84, z= 85-90
- 8) Sijainti kirkosta tms. Sulkavan kirkosta n. 4 km W
- 9) Sijainti sanallisesti (talot, tiet, vesistöt)¹⁾ Pieksunjärven pohjois-
rannalla, maantien Juva-Savonlinna varressa, kilometripylvään 97/41
kohdalla, n. 100 m Sulkavan kirkolta tulevan tien haarasta W.
- 10) Maasto (laatu, muoto, maaperä, kasvillisuus, rakennukset, hiekkakuopat)¹⁾
Pieksunjärven rannassa matalaa tasannetta, sitten jyrkähkö korkea tön-
mä, jonka päällä vanhan Sulkavan tien paikka. Maaperä etupäässä hienoa
hiekkaa, maasto mäntykangasta. Vanhan tien kohdalla uuden eteläpuolella
Manne Mönkkösen rantamökki, sen lähellä vanha hiekkakuoppa ym. kaivelua.
Uuden tien pohjoispuolella nuorta männikköä, alue ollut joskus peltona.
Vanha tie kulkenut metsikön länsipuolta, maasto viettää SW.
- 11) Mj:n kuvaus ¹⁾ 1974 tuli löytöjä vain uuden tien pohjoispuolelta leik-
kauksesta, vanhan tienpaikan kohdalta. Koekuopat eivät tuottaneet tu-
lostta. Maantien eteläpuolella tarkastusmahdollisuudet olivat kohtalai-
set, mutta mitään ei näkynyt. Asuinpaikka lienee suureksi osaksi teiden
tuhoama. ei tallennettu
- 12) Arvioitu laajuus: n. 100 x 150 m
- 13) Luokitusehdotus perusteluineen ¹⁾ II.

- 14) Ehdotus suoja-alueeksi _____

- 15) Karttaluonnokset, piirroksset _____
- 16) Valokuvat: _____

- 17) Löydöt (suluissa aikaisemmat) (KM 19199) *2 KM 12754 kumpelavaarikon
pala* _____
- 18) Kosketus maanomistajaan _____ opas _____
- 19) Havaintomahdollisuudet _____ ks. kohta 11 _____
- 20) Lähteet (aika, ilmoitus, kirjallisuus, top-arkisto ym.)¹⁾ 1971 Keskitalo
(valokuvat), 1973 Perkko pikainv.
*⊗ 1950 E. Motalanen on lähittänyt ruukun palan KM 12754 jonka hän
ilmoittaa löydetyksi Perkonlahdelta 7 m Saimaan pinnan yläpuolelta*
- 21) Tarkastukset, tutkimukset (ala)¹⁾ 1971 Keskitalo, 1973 Perkko _____
- 22) Lähilöydöt: Tuonilahti as.p. n. 2 km S _____
- 23) Perimätieto _____

- 24) Huomautuksia ¹⁾ peruskartassa korkeuskäyrän lukema tällä kohdalla, 95 m,
virheellinen. _____
- 25) Tarkastanut 17 / 6 1974 _____
Matti Huurre

Matti Huurre

1)

Tarvittaessa käytetään liitteitä;
kiinnitettävä nitojalle tähän!

- 1) Esihistoriallisen kohteen tarkastus: kunta S u l k a v a 9
- 2) Nimi Pisamalahden Linnavuori 3) Kohteen laatu muinaislinna
- 4) Kylä, kylänosa Sulkava
- 5) Tila, palsta, Rno Linnavuori 2²²
- 6) Omistaja, vuokraaja, osoite valtio
- 7) Peruskartta 3144 09 KYRSYÄNJÄRVI , x= 6850 26 , y= 569 86 , z= 76¹¹⁰
- 8) Sijainti kirkosta tms. Sulkavan kirkosta n. 5 km SW
- 9) Sijainti sanallisesti (talot, tiet, vesistöt)¹⁾ Enonveden ja Kourulahden-
selän välisen Linnavirran N-rannalla Sulkavalta Partalansaareen vieväl-
tä tieltä (tienviitta Linnavuori) n. 3,5 km tietä pitkin länteen.
- 10) Maasto (laatu, muoto, maaperä, kasvillisuus, rakennukset, hiekkakuopat)¹⁾
Korkea jyrkkäseinäinen kallio aivan Linnavirran rannassa. Etenkin ete-
lässä ja lännessä hyvin jyrkkä. Rannan puolella juurella louhikkoa.
Kaakosta, missä on matkailupolun pää, pääsee vuorelle puuportaita
myöten.
- 11) Mj:n kuvaus ¹⁾ Idässä ja pohjoisessa, missä rinne on loivinta, kiertää
vuoren lakea kivivalli (vrt. Appelgrenin kartta). Rannassa vuoren juu-
rella luolia, tarkastus jäi kesken 1974.
- 12) Arvioitu laajuus: n. 200 x 200 m
- 13) Luokitusehdotus perusteluineen ¹⁾ I. Erittäin suosittu matkailukohde

- 14) Ehdotus suoja-alueeksi Alue lännestä Puroniemen W-puolelta itään,
Uitonniemen E-puolelle, laajuus n. 400 x 400 m
- 15) Karttaluonnokset, piirroksot
- 16) Valokuvat: f. 140244
- 17) Löydöt (suluissa aikaisemmat)
- 18) Kosketus maanomistajaan _____ opas _____
- 19) Havaintomahdollisuudet vallien osalta hyvät
- 20) Lähteet (aika, ilmoitus, kirjallisuus, top-arkisto ym.)¹⁾ 1891 Appelgren,
Suomen muinaislinnat, SMYA XII s. 117 (kartta), 1927 Europaen tar.
kert., 1933 Y. Tolosen kirje luolista, 1934 Pälsin tark. kert., 1960
Hirviluoto valok., 1973 Perkon pikainv. luettelo
TUNELD - POATHANIN MAANTIETE 1. 509
V. LAUONIUKSEN MATKAKERI 1858 SUOM. KIRJ. SEURA, KASIKIRJA
1927 KYSYMYKSIÄ LINNAUUREN RAUHOITAMISESTA
- 21) Tarkastukset, tutkimukset (ala)¹⁾ ks. yllä
- 22) Lähilöydöt:
- 23) Perimätieto
- 24) Huomautuksia ¹⁾ Merkitty peruskarttaan 1971. Vallien luona rauhoitus-
taulu.
- 25) Tarkastanut 23 / 6 1974

Matti Huurre

Matti Huurre

1) Tarvittaessa käytetään liitteitä;
kiinnitettävä nitojalla tähän!

- 1) Esihistoriallisen kohteen tarkastus: kunta S u l k a v a 10
- 2) Nimi Tuonilahti 3) Kohteen laatu kampak. asuinpaikka
- 4) Kylä, kylänosa Sulkava Tuonilahti
- 5) Tila, palsta, Rno a) 7³, b) Myllyniemi 7¹⁷
- 6) Omistaja, vuokraaja, osoite a) Veikko Kontinen, Kaunola 58700 SULKAVA,
b) Yrjö Reponen, 58700 SULKAVA
- 7) Peruskartta 3144 09 KYRSYÄNJÄRVI, x= 6853 30, y= 568 54, z= 82,5-85
- 8) Sijainti kirkosta tms. Sulkavan kirkosta n. 5 km WSW
- 9) Sijainti sanallisesti (talot, tiet, vesistöt)¹⁾ Sulkavan kirkolta Pieksän-
lahteen vievän tien varressa, n. 1 km Tuonilahden invalidiopistosta W,
seurakunnan leirialueesta Tapiolasta n. 500 m NW. Pieksunlahden ja Tuoni-
lahden välillä.¹⁾
- 10) Maasto (laatu, muoto, maaperä, kasvillisuus, rakennukset, hiekkakuopat)¹⁾
Hiekkaista länteen ja etelään viettävää kangasta. Alempana soista
notkoa. Maantie kulkee alueen ylitse. Tien N-puolella nuorta männikköä,
S-puolella vanhempaa metsää. Siellä on lautavarasto, jonka alue on
raivattu ja osittain pinta kuorittu.
- 11) Mj:n kuvaus ¹⁾ Kuoritulla alueella etenkin varastokatoksen eteläpuolel-
la kvartsia ym. Kvartsia ja pal. luuta kaatuneen puun juurakosta aukion
W-puolelta. Siellä metsikössä pari matalaa kuopannetta, samanlainen on
myös aukion E-puolella ja samoin maantien N-puolella. Löytöjä, mm. ke-
ramiikkaa maantien N-puolelta ojanleikkauksesta. Koekuopista ei tulosta.
- 12) Arvioitu laajuus: vähintään 100 x 150 m, tien N-puoli selvittämättä
- 13) Luokitusehdotus perusteluineen ¹⁾ II.

- 14) Ehdotus suoja-alueeksi _____

- 15) Karttaluonnokset, piirrookset _____
- 16) Valokuvat: F. 140246-140247 _____

- 17) Löydöt (suluissa aikaisemmat) KM 19609 kampakeramiikkaa, esineen
jäännös, piitä, kvartssia, pal.luuta K _____
- 18) Kosketus maanomistajaan jätetty sana _____ opas _____
- 19) Havaintomahdollisuudet tien eteläpuolella suht. hyvät _____
- 20) Lähteet (aika, ilmoitus, kirjallisuus, top-arkisto ym.)¹⁾ _____

- 21) Tarkastukset, tutkimukset (ala)¹⁾ _____

- 22) Lähilöydöt: As.paikka Pieksunjärvi n. 2 km N, Myllykangas n. 3 km NE
- 23) Perimätieto _____

- 24) Huomautuksia ¹⁾ _____

- 25) Tarkastanut 17 / 6 1974 _____

Matti Huurre

Matti Huurre

1)

Tarvittaessa käytetään liitteitä;
kiinnitettävä nitojalla tähön!

- 1) Esihistoriallisen kohteen tarkastus: kunta S u l k a v a (11)
- 2) Nimi Kylmäniemi 3) Kohteen laatu kampakeraaminen as.p.
- 4) Kylä, kylänosa Sulkava
- 5) Tila, palsta, Rno Teeriharju 1⁹⁷
- 6) Omistaja, vuokraaja, osoite Risto Pätiälä, prof., Kruunuvuorenk 7 A 7
00160 Helsinki 16
- 7) Peruskartta 3144 12 SULKAVA, x=6857 14, y=572 80, z=80-85
- 8) Sijainti kirkosta tms. Sulkavan kirkosta n. 2,8 km N
- 9) Sijainti sanallisesti (talot, tiet, vesistöt)¹⁾ Iijärven lounaisrannassa
olevasta Kylmäniemestä n. 100 m SW, Suurjärven talosta n. 500 m N.
- 10) Maasto (laatu, muoto, macperä, kasvillisuus, rakennukset, hiekkakuopat)¹⁾
Hiekkasta NE viettävää mäntykangasta, joka laskee terasseina järveen.
Ylimmän terassin taitteessa on pieni hiekkakuoppa, jossa maa on karke-
ahkoa kivikkoista hiekkää. Sen alapuolella on leveähkö tasanne pehme-
ämpää hiekkää, siitä maa viettää loivasti järveen päin. Hiekkakuopan
itäpuolitse vie rantaan kärrytie.
- 11) Mj:n kuvaus ¹⁾ Hiekkakuopassa ei näkynyt asuinpaikan merkkejä. Sen sijaan
sen NE-puolelta tasanteelta löytyi tien varresta keramiikkaa, samoin
alempaa rinteestä tuli tieltä piin ja keramiikan sirut.
- 12) Arvioitu laajuus: arvioimatta, vai jatkua laajallekin tasanteella.
- 13) Luokitusehdotus perusteluineen ¹⁾ I. Maastoltaan varsin ehyt.

- 14) Ehdotus suoja-alueeksi
- 15) Karttaluonnokset, piirrokset
- 16) Valokuvat:
- 17) Löydöt (suluissa aikaisemmat) KM 19607 keramiikkaa, piitä
- 18) Kosketus maanomistajaan opas
- 19) Havaintomahdollisuudet tiellä hyvät, metsässä heikot. Koekuopat tyhjiä.
- 20) Lähteet (aika, ilmoitus, kirjallisuus, top-arkisto ym.)¹⁾
- 21) Tarkastukset, tutkimukset (ala)¹⁾
- 22) Lähilöydöt: Umpilammen asuinpaikka n. 300 m W.
- 23) Perimätieto
- 24) Huomautuksia ¹⁾
- 25) Tarkastanut 24/6 1974



Matti Huurre

1) Tarvittaessa käytetään liitteitä;
kiinnitettävä nitojalla tähän!

- 1) Esihistoriallisen kohteen tarkastus: kunta S u l k a v a (12)
- 2) Nimi Pappila 3) Kohteen laatu kivik. asuinpaikka
- 4) Kylä, kylänosa Sulkava
- 5) Tila, palsta, Rno Pappila 5¹¹⁹
- 6) Omistaja, vuokraaja, osoite Sulkavan seurakunta, 58700 SULKAVA
- 7) Peruskartta 3144 12 SULKAVA, x= 685420, y= 573 16, z= 82,5
- 8) Sijainti kirkosta tms. Sulkavan kirkosta n. 500 m ESE
- 9) Sijainti sanallisesti (talot, tiet, vesistöt)¹⁾ Pappilasta n. 400 m E,
Alanteen järven rahnasta n. 100 m N
- 10) Maasto (laatu, muoto, maaperä, kasvillisuus, rakennukset, hiekkakuopat)¹⁾
Hiekkainen taimistona oleva pelto, viettää loivasti etelään. Länsi-
puolella kallioalue.
- 11) Mj:n kuvaus ¹⁾ Kvartsia pellon SE-päästä
- 12) Arvioitu laajuus: n. 50 x 50 m
- 13) Luokitusehdotus perusteluineen ¹⁾ II

- 14) Ehdotus suoja-alueeksi _____

- 15) Karttaluonnokset, piirrokset _____
- 16) Valokuvat: _____

- 17) Löydöt (suluissa aikaisemmat) KM 19608 kvartsia _____

- 18) Kosketus maanomistajaan _____ opas _____
- 19) Havaintomahdollisuudet pellolla hyvät _____
- 20) Lähteet (aika, ilmoitus, kirjallisuus, top-arkisto ym.)¹⁾ _____

- 21) Tarkastukset, tutkimukset (ala)¹⁾ _____

- 22) Lähilöydöt: kivik. irtolöytöpaikka Iso-Pappila n. 400 m E. Ruunapäänniemi
n. 800 m ESE
- 23) Perimätieto _____

- 24) Huomautuksia ¹⁾ _____

- 25) Tarkastanut 3 / 7 1974 _____

Matti Huurre

1) Tarvittaessa käytetään liitteitä;
 kiinnitettävä nitojalla tähän!

- 1) Esihistoriallisen kohteen tarkastus: kunta S u l k a v a 13
- 2) Nimi Puhakainen 3) Kohteen laatu kampaker. as.paikka?
- 4) Kylä, kylänosa Sulkava
- 5) Tila, palsta, Rno
- 6) Omistaja, vuokraaja, osoite Kyösti Puhakainen, 58700 SULKAVA
- 7) Peruskartta 3144 12 SULKAVA, x= 6853 82, y= 572 76, z= 90-95
- 8) Sijainti kirkosta tms. Sulkavan kirkosta n. 550 m SE
- 9) Sijainti sanallisesti (talot, tiet, vesistöt)¹⁾ Apteekin kulmalta savu-
piirttimuseolle vievän tien NW-puolella, Alanteen rannasta n. 100 m.
- 10) Maasto (laatu, muoto, maaperä, kasvillisuus, rakennukset, hiekkakuopat)¹⁾
Koilliseen viettävää rakennusten täyttämää rinnettä, alempana havait-
tavissa terassia, Tonttialuetta. Puhakaisen (ent. Miettisen) talon
koillispuolella vanha laajahko hiekkakuoppa, pensoittunut ja käytetty
roskakuoppana. Maaperä hiekkää.
- 11) Mj:n kuvaus ¹⁾ Verifikaatin 10554 mukaan keramiikka löytynyt peruna-
maasta 20-30 m päärakennuksesta NE, siis alueelta, jossa hiekkakuoppa
on. Mitään muita löytöjä ei täältä ole tiedossa. Kuopan kohdalta tien
varresta löytyi kvartsi, jonka kuuluminen paikkaan on epävarma. Asuin-
paikka mahdollinen, joskin keramiikka on voinut kulkeutua muualtakin:
mm Kapakkamäen löytöjä on levinnyt kylään.
- 12) Arvioitu laajuus:
- 13) Luokitusehdotus perusteluineen ¹⁾ IL Kuopan ympärillä ehkä mahdolli-
suus koekaiivaukseenkin.

- 14) Ehdotus suoja-alueeksi _____

- 15) Karttaluonnokset, piirroksat _____
- 16) Valokuvat: _____

- 17) Löydöt (suluissa aikaisemmat) (KM 10554 kampakeramiikkaa) KM 19613 _____

- 18) Kosketus maanomistajaan käyty talossa _____ opas _____
- 19) Havaintomahdollisuudet suht. heikot _____
- 20) Lähteet (aika, ilmoitus, kirjallisuus, top-arkisto ym.)¹⁾ Verif. 10554:
K. Hämäläinen 12.4.1937: keramiikam löytänyt koulul. Otto Miettinen
isänsä puuseppä Miettisen tontilta (1974 om. K. Puhakainen) peruna-
maasta 20-30 m päärakennuksesta NE, 100 m Saimaan rantalaiturista.
Karttaluonnos.
- 21) Tarkastukset, tutkimukset (ala)¹⁾ _____

- 22) Lähilöydöt: Kapakkamäki n. 900 m NW, reikäkirves(hukassa) n. 350 m NW.
- 23) Perimätieto _____

- 24) Huomautuksia ¹⁾ alueen korkeus 90-95 poikkeaa seudun kampakeramisten
paikkojen normaalista korkeudesta 80 - 85
- 25) Tarkastanut 3 / 7 1974


Matti Huurre

1)
Tarvittaessa käytetään liitteitä;
kiinnitettävä nitojalla tähän!

- 1) Esihistoriallisen kohteen tarkastus: kunta S u l k a v a 14
- 2) Nimi Kukkapään ~~saha~~ 3) Kohteen laatu kivik. aulinpaikka
- 4) Kylä, kylänosa Rauhaniemi Kukkapää
- 5) Tila, palsta, Rno Kukkapää 1¹⁴
- 6) Omistaja, vuokraaja, osoite Rauma-Repola Oy: työnjohtaja Eino Kiiskilä
58700 SULKAVA
- 7) Peruskartta 3144 12 SULKAVA , x= 6851 74 , y= 575 74 , z= 80.85
- 8) Sijainti kirkosta tms. Sulkavan kirkosta n. 4 km SE
- 9) Sijainti sanallisesti (talot, tiet, vesistöt)¹⁾ Alanteen itärannalla,
Vilkaharjun kautta Imatralle vievän tien länsipuolella, Kukkapään ent.
sahasta 400 m S, Vilkaharjun lomakylästä n. 700 m SW
- 10) Maasto (laatu, muoto, maaperä, kasvillisuus, rakennukset, hiikkakuopat)¹⁾
Hiikkaista metsää kasvavaa harjun päätä, maasto laskee järveen päin
terasseina. Etelässä pieni suoalue. Metsässä kulkee polku peruskartalla
vielä näkyvälle parakkialueelle, rakennukset purettu. Sodan aikana alue
ollut sotilaskäytössä.
- 11) Mj:n kuvaus ¹⁾ Löydöt polulta ja polun varresta, polkujen haarasta
n. 30 m SW, alemmalta terassilta. Maanpinnassa hiilikerros, ilmeisen
myöhäinen.
- 12) Arvioitu laajuus: koekuopat metsään eivät antaneet tulosta.
- 13) Luokitusehdotus perusteluineen ¹⁾ II.

- 14) Ehdotus suoja-alueeksi -----

- 15) Karttaluonnokset, piirroksat -----
- 16) Valokuvat: -----

- 17) Löydöt (suluissa aikaisemmat) KM 19610 -----

- 18) Kosketus maanomistajaan ----- opas -----
- 19) Havaintomahdollisuudet kuten yleensä metsässä -----
- 20) Lähteet (aika, ilmoitus, kirjallisuus, top-arkisto ym.)¹⁾ -----

- 21) Tarkastukset, tutkimukset (ala)¹⁾ -----

- 22) Lähilöydöt: Tiala as.p. n. 300 m S., Kukkapää n. 300 m ENE -----
- 23) Perimätieto -----

- 24) Huomautuksia ¹⁾ -----

- 25) Tarkastanut 21/6 1974 ----- *Matti Huurre* -----

Matti Huurre

1) Tarvittaessa käytetään liitteitä;
kiinnitettävä nitojalla tähän!

- 1) Esihistoriallisen kohteen tarkastus: kunta S u l k a v a -----
- 2) Nimi Tiala ----- 3) Kohteen laatu kivik. asuinpaikka -----
- 4) Kylä, kylänosa Rauhaniemi Kukkapää -----
- 5) Tila, palsta, Rno Tiala 1⁵⁶ -----
- 6) Omistaja, vuokraaja, osoite Kyösti Pöyhönen, 58710 PAJASALMI -----
- 7) Peruskartta 3144 12 SULKAVA ----- a), x= 6851 40 , y= 575 70 , z= 82,5 -----
- 8) Sijainti kirkosta tms. Sulkavan kirkosta n. 4,2 km SE -----
- 9) Sijainti sanallisesti (talot, tiet, vesistöt)¹⁾ Alanteen kaakkoispuolella, Vilkaharjun lomakylästä n. 1 km SSW, Tialan talosta 400-500 m NE, taloon Imatran maantieltä tulevan tien varressa. -----
- 10) Maasto (laatu, muoto, maaperä, kasvillisuus, rakennukset, hiekkakuopat)¹⁾ Hiekkainen nuorta männikköä kasvava kangas, jonka yli Tialan tie kulkee. Kohdassa a) maasto viettää SW, alhaalla notko, jonka pohjalla on pieni puro. Kohdassa b), metsäteiden risteyksessä, maasto viettää N ja NE, pohjoispuolella pieni suoalue. Aluskasvillisuutena kankaalla jäkälää ja suhteellisen heikkoa sammalta. -----
- 11) Mj:n kuvaus ¹⁾ Löytökohta a) on Tialan tien varressa n. 50 m purosta olevan puhelinpylvään luona, mistä löytyi muutama kvartsi ja keramiikan pala. Kohdasta b) joka on edellisestä n. 100 m NE, löytyi teiden risteyksen tienoilta muutama kvartsi. Täysin varmaa ei ole, että kohdat a ja b ovat samaa asuinpaikkaa, sillä huolimatta siitä, että havaintojen teko teiden varsilta oli hyvin mahdollista ja heikon aluskasvillisuuden vuoksi koekuoppien teko helppoa, ei löytöjä niiden ympäriltä tullut. -----
- 12) Arvioitu laajuus: koekuopat eivät antaneet tulosta -----
- 13) Luokitusehdotus perusteluineen ¹⁾ II. Mikäli koekaivaukset antavat aihetta mahdollinen myös I luokkaan. -----

14) Ehdotus suoja-alueeksi _____

15) Karttaluonnokset, piirrokset _____

16) Valokuvat: _____

17) Löydöt (suluissa aikaisemmat) KM 19611 /

18) Kosketus maanomistajaan _____ opas _____

19) Havaintomahdollisuudet ks. kohta 11

20) Lähteet (aika, ilmoitus, kirjallisuus, top-arkisto ym.)¹⁾

21) Tarkastukset, tutkimukset (ala)¹⁾

22) Lähilöydöt: as. paikat Kukkapään saha n. 300 m N, Kukkapää n. 500 m NE

23) Perimätieto _____

24) Huomautuksia ¹⁾ _____

25) Tarkastanut 21/6 1974


Matti Huurre

1) Tarvittaessa käytetään liitteitä;
kiinnitettävä nitojalla tähän!

1) Esihistoriallisen kohteen tarkastus: kunta S u l k a v a 16

2) Nimi Pajasalmi 3) Kohteen laatu kivik. asuinpaikka ?

4) Kylä, kylänosa Rauhaniemi

5) Tila, palsta, Rno Tiala 1⁵⁶

6) Omistaja, vuokraaja, osoite Kyösti Pöyhönen, os. 58710 PAJASALMI

7) Peruskartta 3144_12_SULKAVA, x= 6851_10, y= 576_42, z= 82,5

8) Sijainti kirkosta tms. Sulkavan kirkosta n. 5 km SE

9) Sijainti sanallisesti (talot, tiet, vesistöt)¹⁾ Imatralle vievän tien
varressa Pajasalmenesillasta 150 m NW, Vilkaharjun lomakylästä n. 1,4 km
S.

10) Maasto (laatu, muoto, maaperä, kasvillisuus, rakennukset, hiekkakuopat)¹⁾
Hiekkaisista mäntykangasta, viettää loivasti SE. Maantie kulkee alueen
halki.

11) Mj:n kuvaus ¹⁾ Maantien NE-puolelta löytöjä vanhan tien kohdalta, ran-
nassa oleville huviloille kääntyvän tien varresta. Koekuopat tulok-
settomia.

12) Arvioitu laajuus: ?

13) Luokitusehdotus perusteluineen ¹⁾ II

- 14) Ehdotus suoja-alueeksi -----

- 15) Karttaluonnokset, piirroksot -----
- 16) Valokuvat: f. 140248 -----

- 17) Löydöt (suluissa aikaisemmat) KM 19612 kvartssia, pal.luuta -----

- 18) Kosketus maanomistajaan ----- opas -----
- 19) Havaintomahdollisuudet maanpinta myllättyä, siis kohtalaiset -----
- 20) Lähteet (aika, ilmoitus, kirjallisuus, top-arkisto ym.)¹⁾ -----

- 21) Tarkastukset, tutkimukset (ala)¹⁾ -----

- 22) Lähilöydöt: as.paikat Kukkapää n. 800 m NNW, Tiala n. 700 m NW -----
- 23) Perimätieto -----

- 24) Huomautuksia ¹⁾ Pajasalmen tienoille tuotu hiekkaa muualta, ks. verif.
11335:1, joten nämäkin voineet kulkeutua muualta. -----
- 25) Tarkastanut 21/6 1974 -----

Matti Huurre

Matti Huurre

1) Tarvittaessa käytetään liitteitä;
kiinnitettävä nitojalla vähän!

- 1) Esihistoriallisen kohteen tarkastus: kunta S u l k a v a -----
- 2) Nimi Iso-Pappila ----- 3) Kohteen laatu kivik. irtolöytöjä -----
- 4) Kylä, kylänosa Sulkava -----
- 5) Tila, palsta, Rno Pappila (Lokinniemi) 5¹² -----
- 6) Omistaja, vuokraaja, osoite Sulkavan seurakunta, 58700 SULKAVA -----
-
- 7) Peruskartta 3144 12 SULKAVA ; pelto: ,x= 6854 30 ,y= 572 55 ,z= 80-82,5 -----
- 8) Sijainti kirkosta tms. peltoalue heti kirkosta itään -----
- 9) Sijainti sanallisesti (talot, tiet, vesistöt)¹⁾ peltoalue kirkosta itään, pappilan pohjoispuolella. -----
-
- 10) Maasto (laatu, muoto, maaperä, kasvillisuus, rakennukset, hiekkakuopat)¹⁾ Varsin tasaista hiekka- ja hiesupeltoa. N. 100 m kirkosta itään kallio, jolla ollut aikoinaan riihi. Peltoalueen etelälaitaan, verif. 11039 mainitun tuparakennuksen kohdalle rakennettiin 1974 seurakuntataloa. -----
-
- 11) Mj:n kuvaus ¹⁾ Alueella ei näkynyt asuinpaikan merkkejä. Kirves löyty- nyt ilmeisesti e.m. Kallion ja kirkon väliltä pellostä, hioin taas siitä satakunta metriä etelään. -----
-
- 12) Arvioitu laajuus: -----
- 13) Luokitusehdotus perusteluineen ¹⁾ III, ei asuinpaikka. -----
-

- 14) Ehdotus suoja-alueeksi -----

- 15) Karttaluonnokset, piirrokset -----
- 16) Valokuvat: -----

- 17) Löydöt (suluissa aikaisemmat) (KM 11039 hiin, Savonlinnan m. kivikirves) -----

- 18) Kosketus maanomistajaan ----- opas -----
- 19) Havaintomahdollisuudet kasvullisuuden takia heikot, rakennuspaikalla hyvät
- 20) Lähteet (aika, ilmoitus, kirjallisuus, top-arkisto ym.)¹⁾ Verif. 11039: hiinmer
löytänyt Helmi Rokkila Ison-Pappilan Kotipellosta tuparakennuksen takaa,
n. 10 m N rakennuksesta, 100 m rannasta ojanreunasta. N. 100 m päästä
kirves, ilmeisesti Savonlinnan museossa oleva, jonka tm. Sulo Koponen
on löytänyt kirkkoherren virkatalon Lokinniemen pellosta riihen ja kir-
kon väliltä n. 70 m maantiestä.

- 21) Tarkastukset, tutkimukset (ala)¹⁾ -----

- 22) Lähilöydöt: Kapakkamäki n. 500 m NW, Pappilan as.p. n. 400 m E -----
- 23) Perimätieto -----

- 24) Huomautuksia ¹⁾ -----

- 25) Tarkastanut 3 / 7 1974 -----

Matti Huurre

Matti Huurre

1)
Tarvittaessa käytetään liitteitä;
kiinnitettävä nitojalla tähän!

- 1) Esihistoriallisen kohteen tarkastus: kunta S u l k a v a
- 2) Nimi Iitlahti 3) Kohteen laatu rautak. irtolöytöjä
- 4) Kylä, kylänosa Iitlahti
- 5) Tila, palsta, Rno Iitlahti 4²⁹
- 6) Omistaja, vuokraaja, osoite Eemil Hintsanen, Iitlahti 58700 SULKAVA
- 7) Peruskartta 3144 12 SULKAVA a) $x= 6857 02$, $y=576 28$, $z= n. 85$
- 8) Sijainti kirkosta tms. Sulkavan kirkosta n. 4,5 km NE
- 9) Sijainti sanallisesti (talot, tiet, vesistöt)¹⁾ Feltoalue (Keskipelto)
Iitlahden talosta n. 300 m SW, maantieltä taloon tulevasta tiestä n.
150 m S.
- 10) Maasto (laatu, muoto, maaperä, kasvillisuus, rakennukset, hiikkakuopat)¹⁾
Loivasti SE, S ja SW viettävää hiesupeltoa, johon pohjoisesta pistää
kallioinen metsikköalue. Sen laidassa peltotien itäpuolella vanha syvä
AIV-kuoppa, nykyisin kaatopaikkana.
- 11) Mj:n kuvaus¹⁾ a) ketjünkannatin, l. 1947 Hannu Taskinen ns. puimalan
rinteestä peltotieltä, n. 300 m talosta. Hiukan alempana havaittu noki-
maata. Löytöpaikka e.m. peltotien kohdalla 10-20 m metsänreunasta alas-
päin. Mitään ei näkynyt. b) kupurasolki, l. Uuras-Antti Hintsanen 1958
Keskipellosta kyntäessään. N. 100 m paikasta palaneita kiviä. Verifi-
kaatin mukaan löytöpaikka a) on tästä 100 m N, mutta nyt näytetty paik-
ka on a)sta n. 100 m ESE. Tarkastustjääi tuloksettomaksi.
- 12) Arvioitu laajuus:
- 13) Luokitusehdotus perusteluineen¹⁾ III. Ei merkkejä kiinteästä mj:stä

- 14) Ehdotus suoja-alueeksi
- 15) Karttaluonnokset, piirrookset
- 16) Valokuvat:
- 17) Löydöt (suluissa aikaisemmat) (KM 11726 ketjünkannatin, 15097 soikea kupurasolki)
- 18) Kosketus maanomistajaan Emil Hintsanen tavattu opas E. Hintsanen
- 19) Havaintomahdollisuudet kasvullisuus häyttasi
- 20) Lähteet (aika, ilmoitus, kirjallisuus, top-arkisto ym.)¹⁾ Verif. 11726, 15097
- 21) Tarkastukset, tutkimukset (ala)¹⁾ O. Keskitalo 1971 (valokuvia)
- 22) Lähilöydöt: hieinkivi Koirakalliolta, n. 500 m SE
- 23) Perimätieto Iitlahden maalla kerrottu olevan aarteita ja Emil Hintsanekin kertoi nähneensä "aarrevalon" palavan pellolla Koirakallion suunnalla.
- 24) Huomautuksia ¹⁾ Iitlahden alueella 3 taloa jo 1540. Kalmiston löytyminen sieltä vielä mahdollista. Talosta n. 1,5 km SE Hiidenpuhteenlahti
- 25) Tarkastanut 18/6 1974


Matti Huurre

1)
Tarvittaessa käytetään liitteitä;
kiinnitettävä nitojalla tähän!

- 1) Esihistoriallisen kohteen tarkastus: kunta S u l k a v a
- 2) Nimi Aarrekkallio 3) Kohteen laatu^{epäm.} irtolöytö, rak.pohjia
- 4) Kylä, kylänosa Iitlahti
- 5) Tila, palsta, Rno Iitlahti 4²⁹
- 6) Omistaja, vuokraaja, osoite Emil Hintsanen, 58700 SULKAVA
-
- 7) Peruskartta 3144 12 SULKAVA , x=6756 68 , y=4576 84 , z= 85
- 8) Sijainti kirkosta tms. Sulkavan kirkosta n. 4,5 km NE
- 9) Sijainti sanallisesti (talot, tiet, vesistöt)¹⁾ Kallioalue Iitlahden ta-
lost n.400 m SE.
-
- 10) Maasto (latu, muoto, macperä, kasvillisuus, rakennukset, hiekkakuopat)¹⁾
Aarrekkallio eli Koirakkallio on limppumainen kallio peltojen keskellä,
nykyisin laidunalueena. Sen NW-puolella on pienempi Akkakallio.
-
- 11) Mj:n kuvaus ¹⁾ Aarrekkallion etelärinteellä, loivalla laidunmaalla on
lukuisasti kiviraunioita, osa selviä rakennuksen pohjia, osa epämää-
raisempia kiviikkokumpuja. Yhteen raunioon kaivetusta koekuopasta tuli
esille runsaasti kuonaa, palanutta savea ja luunsiru. Aikaisemmin jos-
takin rauniosta löydetty hiomakivi.
-
- 12) Arvioitu laajuus: n. 50 x 100 m
- 13) Luokitusehdotus perusteluineen ¹⁾ II. Ei esihistoriallisia raunioita,
mutta silti ehkä vanhoja. Ks kohta 24.

- 14) Ehdotus suoja-alueeksi -----

- 15) Karttaluonnokset, piirroksot -----
- 16) Valokuvat: f. 140245 -----

- 17) Löydöt (suluissa aikaisemmat) (Hiomakivi. Sulkavan museossa ?)
kuonaa, palanutta savea, luunsiru -----
- 18) Kosketus maanomistajaan tavattu ----- opas -----
- 19) Havaintomahdollisuudet hyvät -----
- 20) Lähteet (aika, ilmoitus, kirjallisuus, top-arkisto ym.)¹⁾ Tieto top. arkis-
tossa: Uuras-Antti Hintsanen löytänyt hiomakiven 1946 Koirakallion
luota rauniosta. -----

- 21) Tarkastukset, tutkimukset (ala)¹⁾ -----

- 22) Lähilöydöt: rautakautisia irtolöytöjä n. 500 m NW -----
- 23) Perimätieto Titlahden maakla kerrottu olevan aarteita ja Emil Hintsanen
kertoi itsekin nähneensä Koirakallion suunnalla "aarrevalon". Siitä
nimi Aarrekallio. -----
- 24) Huomautuksia ¹⁾ Titlahdessa jo 1540 maakirjassa 3 taloa ja 1600-luvun
kartassa Koirakallion luona kaksi taloa. -----
- 25) Tarkastanut 18/6 1974 -----



Matti Huurre

1)
Tarvittaessa käytetään liitteitä;
kiinnitettävä nitojalla tähän!

- 1) Esihistoriallisen kohteen tarkastus: kunta S u l k a v a
- 2) Nimi Uitonrinne 3) Kohteen laatu kivikautinen irtolöytö
- 4) Kylä, kylänosa Sulkava
- 5) Tila, palsta, Rno
- 6) Omistaja, vuokraaja, osoite
- 7) Peruskartta 314412 SULKAVA suunnilleen ,x=6854 98 ,y=572 48 ,z= n. 100
- 8) Sijainti kirkosta tms. Sulkavan kirkosta n. 500 m SSW
- 9) Sijainti sanallisesti (talot, tiet, vesistöt)¹⁾ Uitonvirran lounaispuolella, Pieksänlahteen ja Partalansaareen menevien teiden risteyksen tienoilla.
- 10) Maasto (laatu, muoto, maaperä, kasvillisuus, rakennukset, hiekkakuopat)¹⁾ Koilliseen viettävää rinnettä, hiekkapohjaista tonttialuetta.
- 11) Mj:n kuvaus ¹⁾ Löytö maantien ojasta. Ei asuinpaikkaan viittaavaa.
- 12) Arvioitu laajuus:
- 13) Luokitusehdotus perusteluineen ¹⁾ III.

- 14) Ehdotus suoja-alueeksi _____

- 15) Karttaluonnokset, piirrookset _____
- 16) Valokuvat: _____

- 17) Löydöt (suluissa aikaisemmat) (reikäkirves, hukassa. Kuvan perusteella joko yksinkertainen taikka teräväsärmäinen rombimainen.) _____
- 18) Kosketus maanomistajaan _____ opas _____
- 19) Havaintomahdollisuudet heikot: kasvillisuus, tonttialueet, tien päällyste
- 20) Lähteet (aika, ilmoitus, kirjallisuus, top-arkisto ym.)¹⁾ Eero Kaukisen ilm. 16.11.1947: Sulkavan kirkonkylästä ns. Uitonrinteestä Mikkeliin menevän maantien oikealta puolelta ravista eli ojasta. Paikalla avattu ojaa. Koulupojat löytäneet n. 1909-10 kauppias I. Turusen ulkorakennusten ja kansakoulun väliltä.

- 21) Tarkastukset, tutkimukset (ala)¹⁾ _____

- 22) Lähilöydöt: Puhakaisen lp. n. 350 m SE, Kapakkamäki n. 600 m N.
- 23) Perimätieto _____

- 24) Huomautuksia ¹⁾ Voii olla sekundäärinen löytö. Mm Kapakkamäen löytöjä kulkeutunut eri tahoille kylää.
- 25) Tarkastanut 3 / 7 1974 _____

Matti Huurre

1) Tarvittaessa käytetään liitteitä; kiinnitettävä nitojalla tähän!



Lahdenpäänsalo

Vuoniemi

Kukkapää

Rauhaniemi

Kukkapään selkä

Alanne

Iittalahti

Vilkalahdi

Vilkaharju

Pöllälampi

Hopeasaari

Palosaari

Leipäsaari

Kirkkosaari

Tannila

Juhola

Lajusuo

Lajuniemi

Lahdenmäki

Peräkylä

Levälahti

Svalahti

Vihtamäki

Toropaniemi

Kolvislonniemi

Tiala

Tialanranta

Rauhaniemi

Kätkemäki

Korkeasaari

Pölläsaari

Ruissari

Emosatmi

Suuri H.

Kaneisaari

Riivalinsaari

Salmankorva

Kaliösaari

Locksaari

Hirttopuonsaari

Pajasalmi

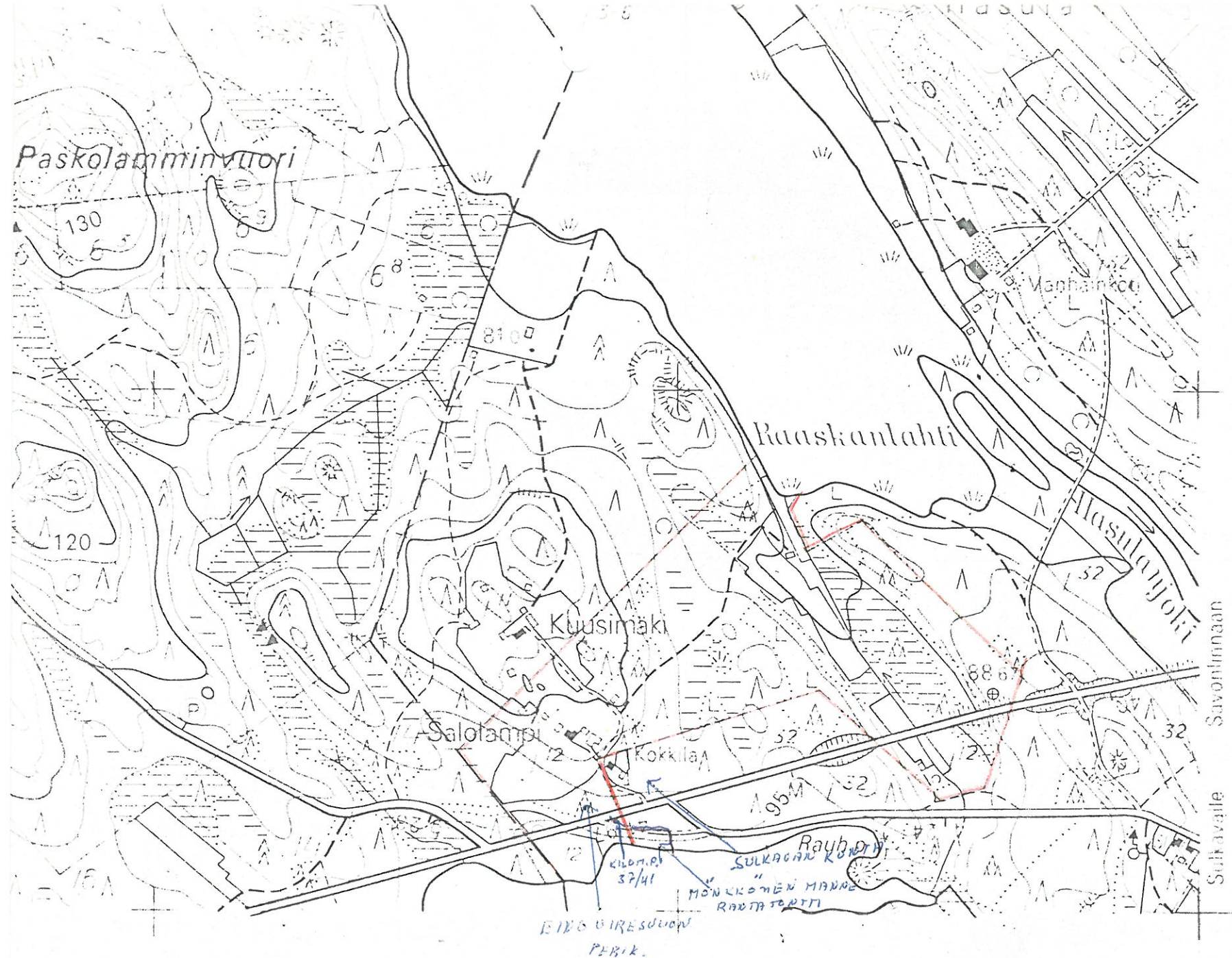
Antoniemi

Vilttyvä

Rauhaniemi

Rauhaniemi

littihti 14
Kelpola 19
53,8
Kommerniemi 13,3
Seppälä 5



litus

N:o 3144 09 D

MITTAKAIVUJA 1:10000



Sulkava Linnavuori



Sulkava Harmajakangas f. 140242-140243

Matti Huurre 1974



Sulkava Aarrekallio f. 140245



Sulkava Tuonilahti f. 140246-140247

Matti Huurre 1974



Sulkava Pajasalmi f. 140248



SULKAVA UMPIWAMPI f. 140249-140250

Matti Huurre 1974