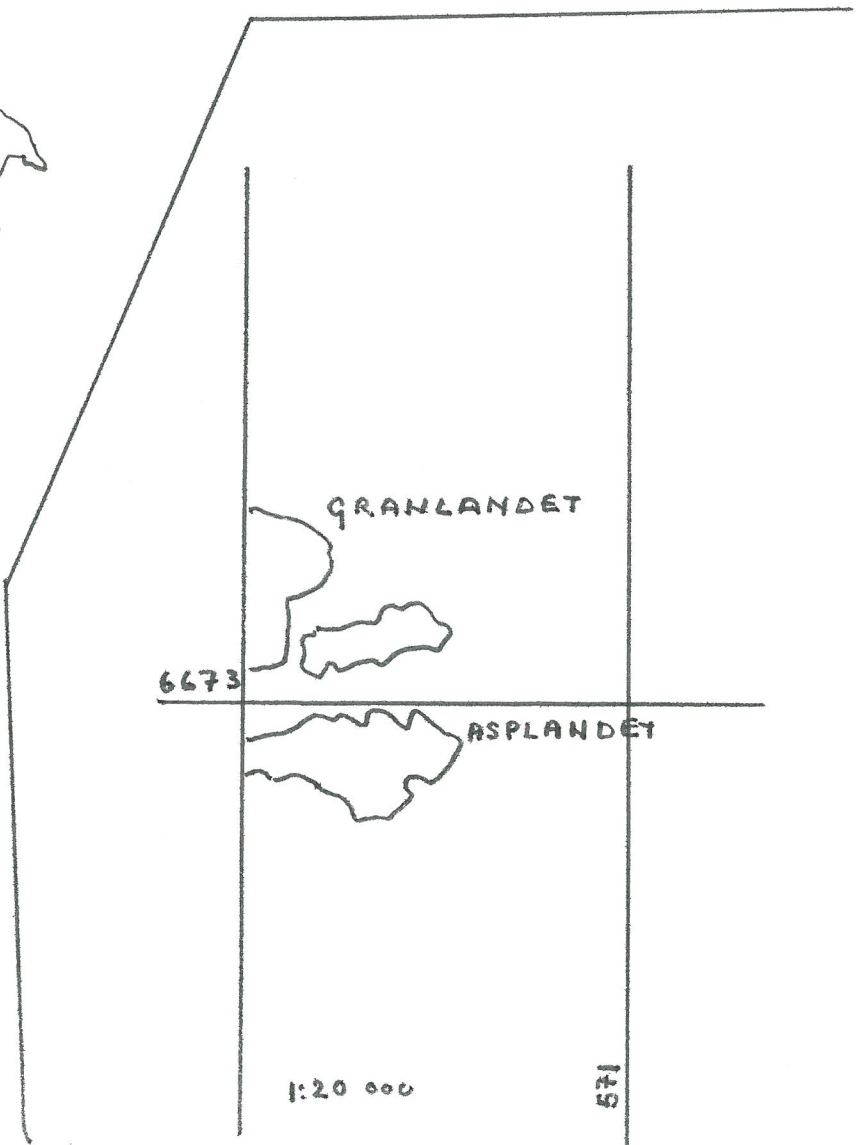
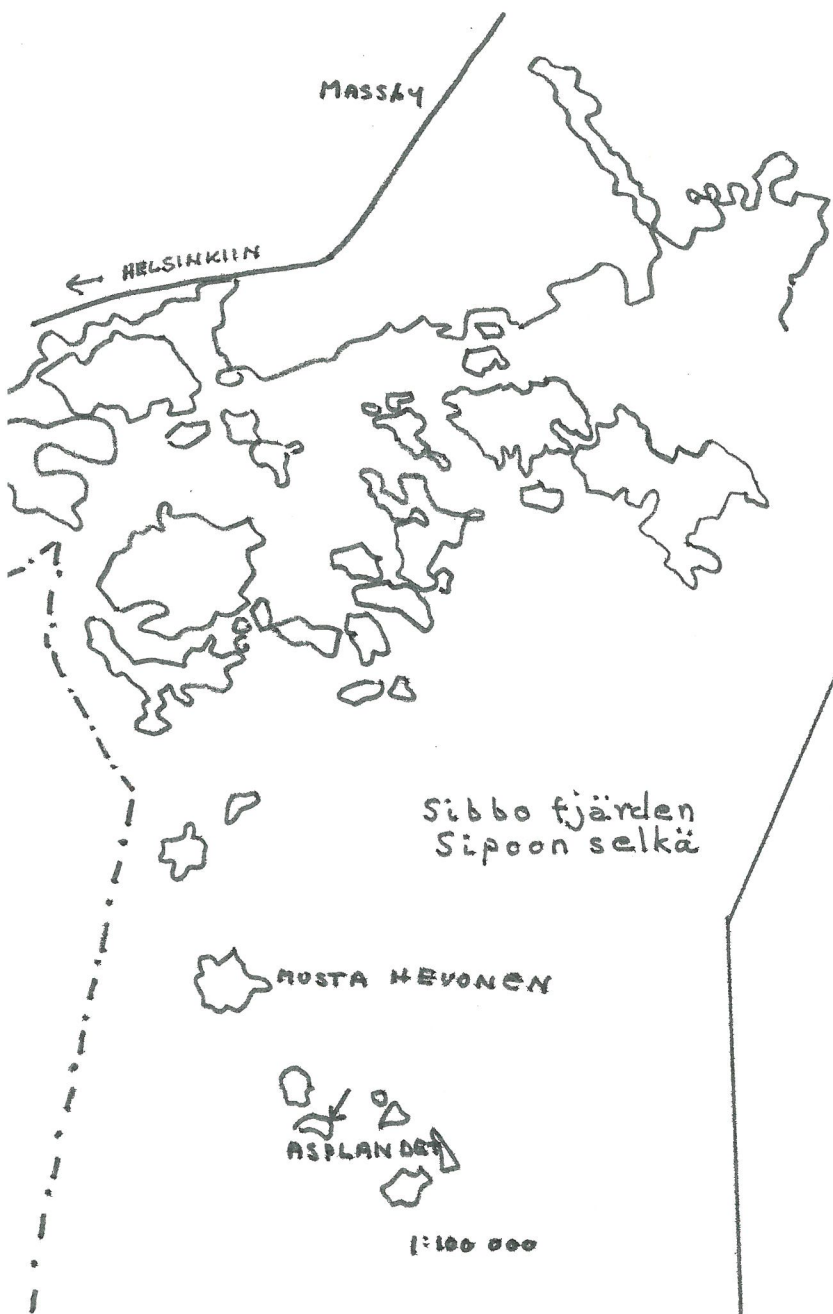


Arkiel. D. 214/15.5.1992

SIPOO, KRÄMARÖ k1, ASPLANDET

Ajaltaan epämääräisen sokkelolatomuksen
tarkastus

Anna-Liisa Hirviluoto 1968



Sipoo, Krämarö, Asplandet

Sokkelolatomuksen tarkastus 5.7.1968.

Maanomistaja: Hans Grönvall, os. Helsinki

Kunta, Sipoo, kl, Krämarö, tl, Asplandet, RN:o 29-30.

Peruskartta: 20³~~5~~4 12/FAGERÖ, x = 6672 80, y = 570 25,

z = n. 7 m.

Aikaisemmat tutkimukset, Drake, Sipoon inventointikertomus
1930, nro 23.

Valokuvat on luetteloitu seur. 37686-37687-37691

Allekirjoittanut kävi kartoittamassa Sipoon Krämaröarna nimi-
sessä saariryhmässä, Asplandet-saarella sijaitsevan sokkelo-
latomuksen 5.8.1968 Itä-Uudenmaan seutukaavaliitolle annetta-
via tietoja varten.

Sokkelolatomus sijaitsee maisemallisesti hienolla paikalla,
tasaisella luoteeseen viettävällä kalliolla. Hyväkuntoinen,
ehdottomasti säilyttämisen arvoinen kohde. Halkaisijat ris-
tiinsä 10 x 4 m.

Helsingissä 18 päivänä tammikuuta 1972

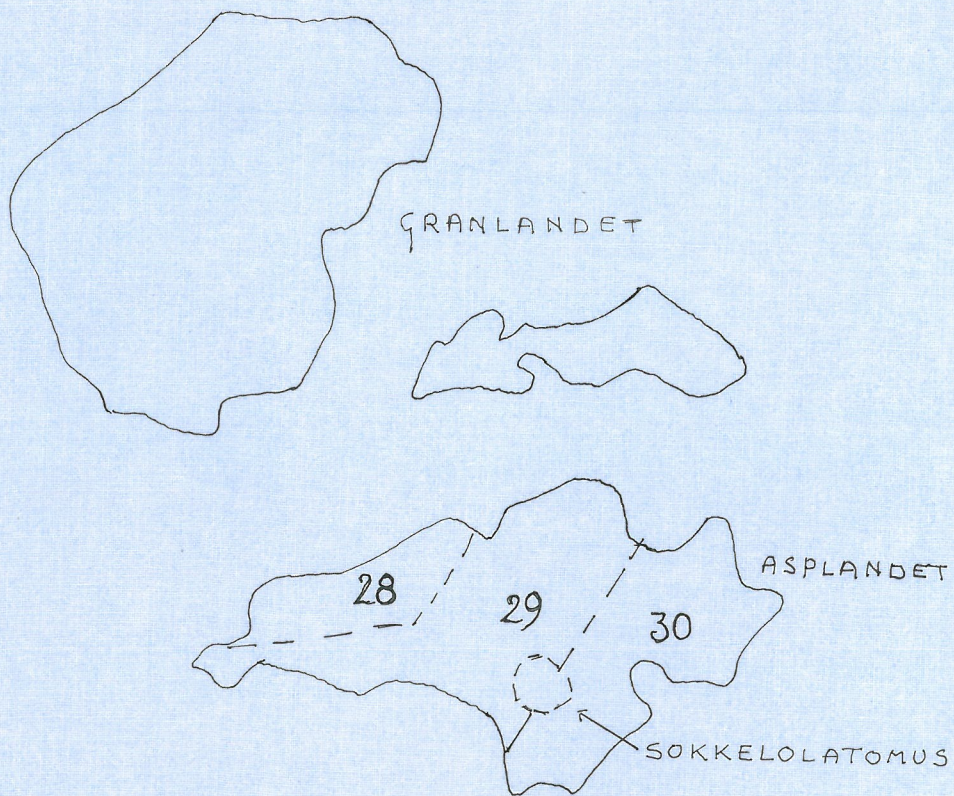
Anna-Liisa Hirviluoto
Anna-Liisa Hirviluoto

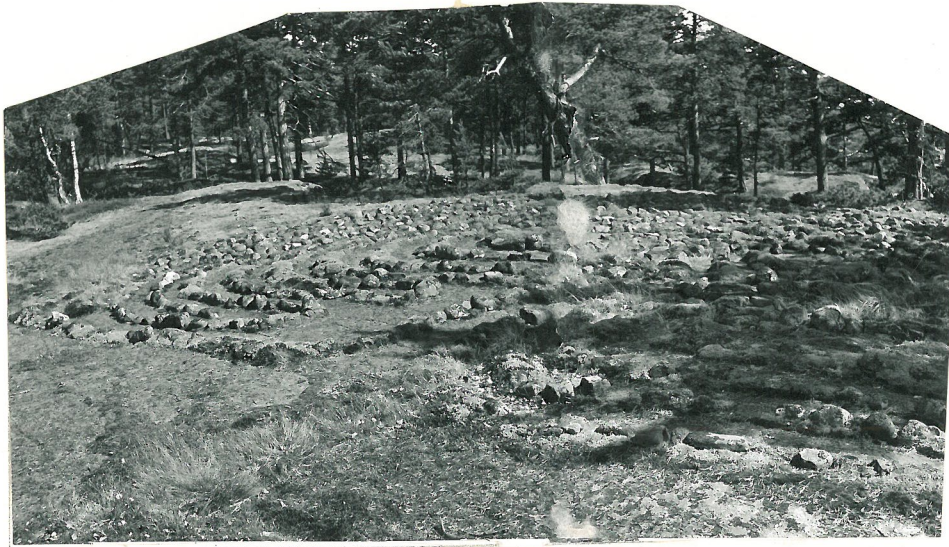
SIPPOO, KRÄMARÖ, ASPLANDET

SOKKELOLATOMUS

1:8000

A-L. HIRVILUOTO, TARKASTUS 1968





37686 - 37687



37688

37689





37690

37691

