



Tarkastusselostus

Inv. nro: -

Liitteet: peruskarttaote, muita karttoja: peruskarttakopio  
valok. neg: KaiM 2047: 1, 2 diat: 2047: 4, 5  
Tarkastuksen aihe: Martti Mannerin kertomus, ks. kohta perimätieto

Ympäristö (rakennukset, tiet, vesistöt, hiekkakuopat ym.; karttaluonnos, mikäli muutoksia peruskartasta): Hossanjärven koillisrannalla, Huosilammen kohdalla olevan niemen tyvessä, retkeilyalueen tien eteläpuolella, johon on tehty pysäköintialue.

Kohteen kuvaus (maaston laatu: pelto, metsä, ranta tms.; Muoto: Mäki, rinne, tms. Maaperä: Kasvillisuus. Huomiot kohteesta. Aikaisemmin tutkittu osa. Koekuopat jne. Muutokset aikaisemmasta. Nykyinen kunto.): Kuivaa mäntykangasta, maaperä hienoa hiekkaa. Pysäköintipaikalta pitemmälle niemeen johtava tie on suljettu puomilla. Puomin itäpäässä on suuri mänty, johon on veistetty vuosilukuja, vanhimmat 1700-luvulta. Männystä parikymmentä metriä niemeen päin on punertavaa hiekkaa ja kvartseja pienehköllä alueella. Järven hiekkarannoilla ei ollut näkyvissä mitään muinaisjäännökseen viittaavaa.

Alueen laajuuden arviointiperuste: Kvartsien ja punaisen hiekan alue.

Luokitusehdotus perusteluineen: Puu I vanhan kinkeritien muistona,  
mahd. asuinpaikka II/III

Ehdotus suoja-alueeksi perusteluineen: -

Opas: Martti Manner

Rauhoitustoimenpiteet maastossa(yhteys maanomistajaan, kiireelliset ilmoitukset jne): -

Tarpeelliset jatkotoimenpiteet: Puun merkitsemistä olisi harkittava.

**Lähilöytöjä:** Esihist. asuinpaikkoja noin 1 km päässä.

**Perimätieto (kertoja, ikä):** Martti Mannerin (n. 65 v) mukaan paikka on vanhan Perangan kinkeritien levähdyspaikka, jossa papit seurueineen ovat levänneet ja veistelleet nimikirjaimiaan puuhun.

**Huomautuksia:** -

**Selostus jätetty**

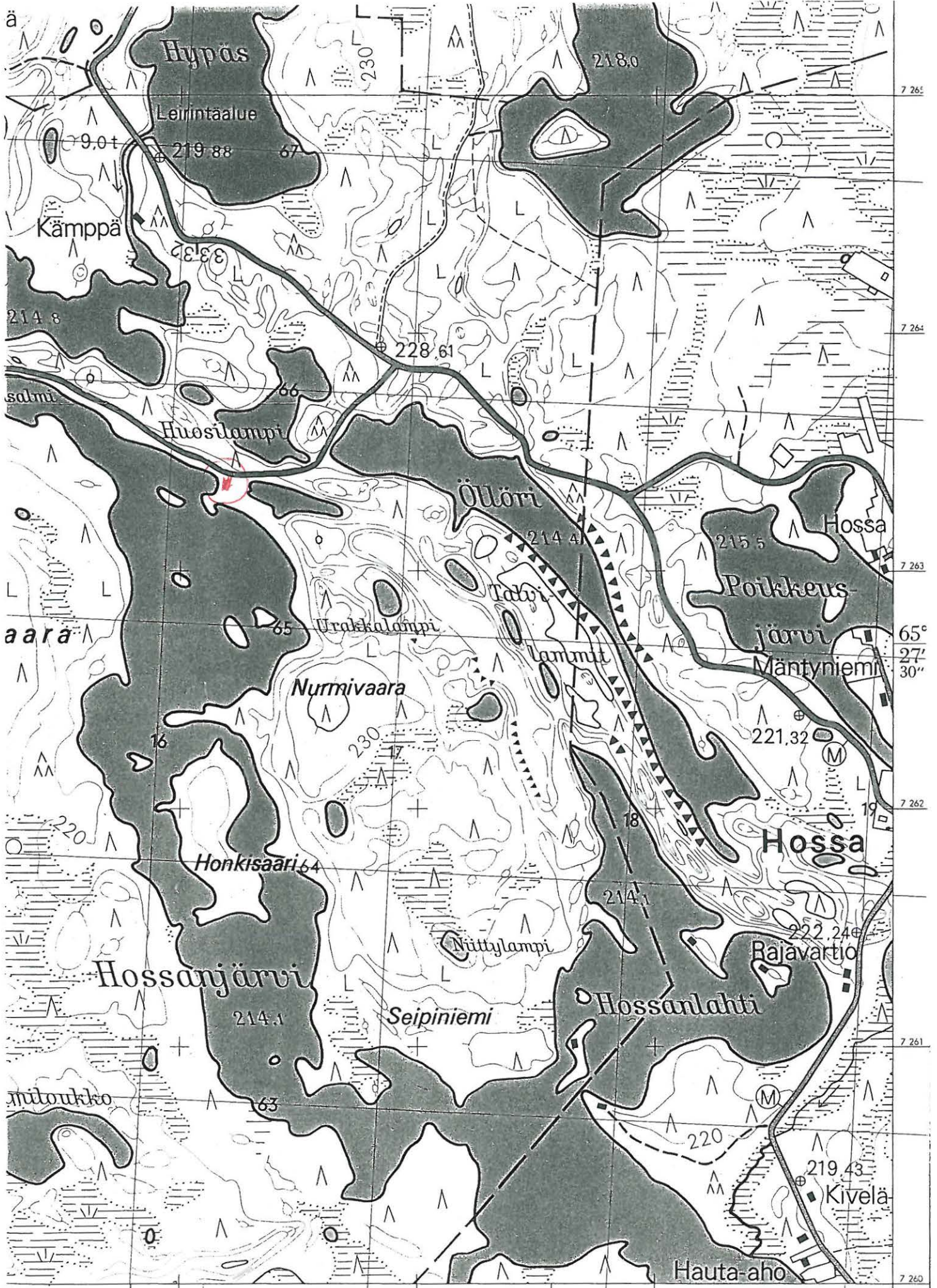
Kajaanissa

29.04.1988

Esa Suominen

**Lisäyksiä:** Puusta otettu kesällä 1988 vuosilustonäytteet vuosilukujen aitouden selvittämiseksi. Puun sisus pahoin hevosmuurahaisten syömä.

451405



29° 30' 47" N  
 -02° 00' 00" E  
 Ngk = -38°

475

Nak = +7°

479

Juntusrantaan

480