

Siuntio Ekeberga, kivikautisen asuinpaikan tarkastus 4.8. 1980  
Tunnistetiedot: Kunta, Siuntio, kylä, Suitia, tila, Ekeberga, omist.

Suomen valtio

Sijainti: Peruskartta 2032 06/Sjundeo, x= 6675 30, y= 511 44  
Kohteen kuvaus: Tarkastaessani TVL:n tielinjaa, mt. 116, löysin osittain jo aloitetun tietyömaan reunasta kallion alapuolella olevasta hiekkaeinteestä kivikautiseen asuinpaikkaan viittaavia löydöksiä, palanutta luuta, kvartsi-iskoksia ja yhden saviastianpalasen. Epäilyni asuinpaikan olemassaolosta johtui siitä, että lähellä sijaitsevan vanhemmalle rautakaudelle ajoittuvan hautaröykkiön pohjasta on löytynyt seuraavat kivikauteen ajoittuvat löydöt: KM 13080:2,5,15,25,36,36, 56,67 ja 74.

Uusi asuinpaikka sijaitsee n 100 metriä itään Ekebergan rauniosta, mutta alemmalla tasolla, kallionjyrkänteen alapuolella. Paikalla oli hyvä hiekkamaa, joka viettää kuperana eteläkaakkoon kohti peltoaukeaa.

Kuoritussa hiekkamaassa oli näkyvissä likamaaläikkiä, jonkin verran vanhaa hiiltä ja palaneita kiviä. Löydöt tehtiin tästä kulttuurikerroksesta. Asuinpaikka-alue oli todennäköisesti pienialainen, hiekkalueen pohjoisosa oli kaivettu pohjaan tien rakennustöissä. Hiekkarinteen eteläosassa maa muuttui saviseksi, joten asuinpaikka-alue tuskin jatkui siihen suuntaan. Ilmoitin asuinpaikasta TVL:n Uudenmaan piirille. Paikalla aloitettiin kaivaus 1980 Tuula Heikkurinen-Montellin johdolla. Löydöt on lueteltu päänumerolla 20873. Ks. kaivauskertomusta top. arkistostosta.

Kertomus on laadittu vuonna 1980 tehtyjen muistiinpanojen perusteella

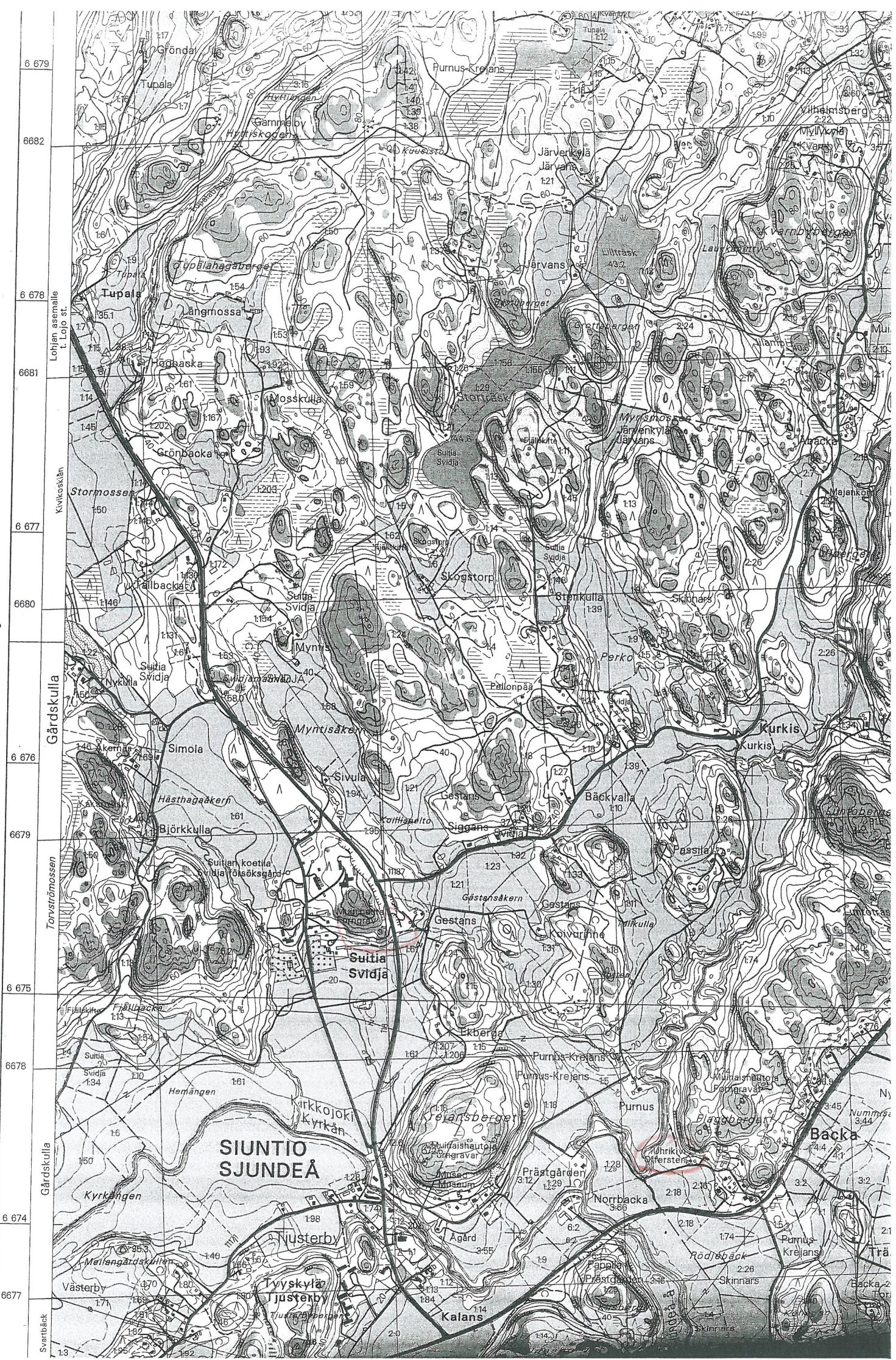
11.9. 1998 *Anna-Liisa Hirviluoto*  
Anna-Liisa Hirviluoto

Liitteenä ote peruskartasta 2032 06, f. 126099-126100

60° 12'

2032 03

2032 06



*Siuntio, Suitia, Ekeberga*



F. 126099



f. 126100