

**ARKEOLOGISEN KOHTEEN
TARKASTUS**

798 01 0005

Tunnistetiedot

Kunta: Suonenjoki

Inventointinumero: 3.105.

Alue: Rajalanniemi

Luokka: II

Nimi: Saunaniemi SW

Ajoitus: kivikautinen

Kohteen laji: kivik. asp.

Lukumäärä: 1

Kohteesta muita kortteja kpl (kts. täyttöohjeet)

Tarkastaja: Jouko Aroalho

Tarkastusaika: 3.10.1999

Sijaintitiedot

Peruskartta: 3224 10 VAAJASALMI

Pinta-ala:

x=6951 23

y=496 75

z=n. 98

Suunta ja etäisyys kirkosta tms. Suonenjoen kirkosta 11, 4 km luoteeseen.

Hoito ja kunto (kts. täyttöohjeet)

A B C D E F G

Tila ja omistaja (kts. täyttöohjeet)

Kylä/kaupunginosa: Rajalanniemi

Tila/Rno/nimi: Heinolanniemi RN:o 3:50

tai Kortteli/tontti/palsta:

Omistaja: Kaipainen, Asko Juhani

Puhelin:

Osoite: Raivontie 49

Postitmp: 77600 SUONENJOKI

Kiinteistötunnus

□ □ □ □ □
□ □ □ □ □

Vuokr. ks huomautukset

Lisää kiinteistöjä kpl

Aiemmat tiedot:

Ei ole

Aiemmat löydöt

Ei ole

Tarkastuslöydöt:

KuM

(=KM 31930) kvartsia

TARKASTUSKERTOMUS

Liitteet:

kartat:
muut liitteet:
negatiivit:F.a. 4166-4167
diat:

Tarkastuksen aihe:

Tarkistuskäynti Suonenjoen Saunaniemessä 3.10.1999.

Kohteen kuvaus:

Kävin tarkastelemassa Suonenjoen Saunaniemessä vesijättörantaa 3.10. 1999, koska sieltä (3.101. Saunaniemen asuinpaikka) on aiemmin toimitettu matalasta vedestä ja vesirajasta löydettyjä löytöjä ja Koskeloveden pinta oli kuluvana syksynä erityisen alhaalla. Vesiraja oli vetäytynyt paikoitellen monen metrin päähän rantatörmästä, johon aallot tavallisen vedenpinnan aikana ulottuvat. Vesijättöalue oli kuitenkin vahvasti heinä- ja sammalkasvullisuuden peitossa pitkään jatkuneen kuivillaolon vuoksi. Havainto-olosuhteet olivat tästä mainitusta syystä heikot.

Kulkiessani törmän juurella kesäkodilta kohti luodetta, niemenkärkeä, huomasin yhdessä veden hiekkamaahan kovertamassa "poukamassa" kvartsi-iskoksia ja liesikiviä (?). Vaikutti siltä, että aaltojen työn tuloksena yli metrin korkuinen törmä oli kulunut ja sortunut veteen löytöineen. Tein törmän päälle muutamia lapionpistoja, ja siitä löytyneestä yksittäisestä kvartsista päättelen, että ehjää asuinpaikkaa on vielä törmän päällä, ehkä kuitenkin vain niukasti, alle aari. Löytökohteen luonteen selvittäminen edellyttää lisätutkimuksia.

Ympäristö ja maasto:(vesistö, vesistököödi,rakennukset, tiet, sorakuopat jne)

Rantatörmä niemen luoteisreunalla, löydöt pääasiassa veteen sortuneesta hiekasta.

Laajuuden arviointiperuste:

Pienempi kuin aari (?)

Luokitus ehdotus perusteluineen:

kivikautinen asuinpaikka II

Ehdotus suoja-alueeksi:

Havaintomahdollisuudet:

Vesijätön hiekalla paikoitellen, muuten lapionpistoissa.

Opas:

-

Rauhoitustoimenpiteet maastossa:

Tiedossa olevat maankäyttösuunnitelmat, kiireellisyys:

Lähilöytöjä:

3.101. Saunaniemi, kivikautinen asuinpaikka, II

Selostus jätetty

7. / 12. 1999

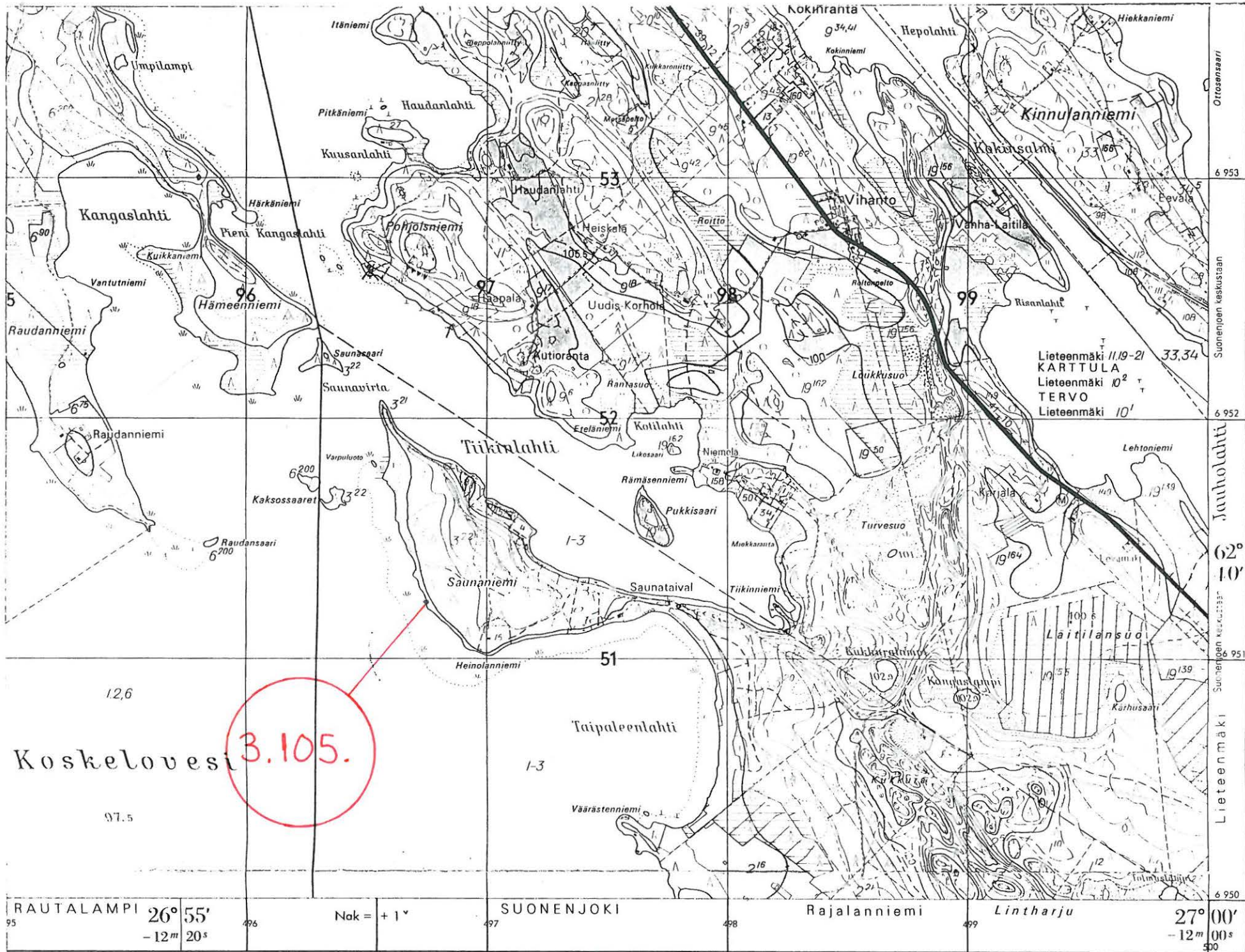
Kuopio

Jouko Aroaho

Aika

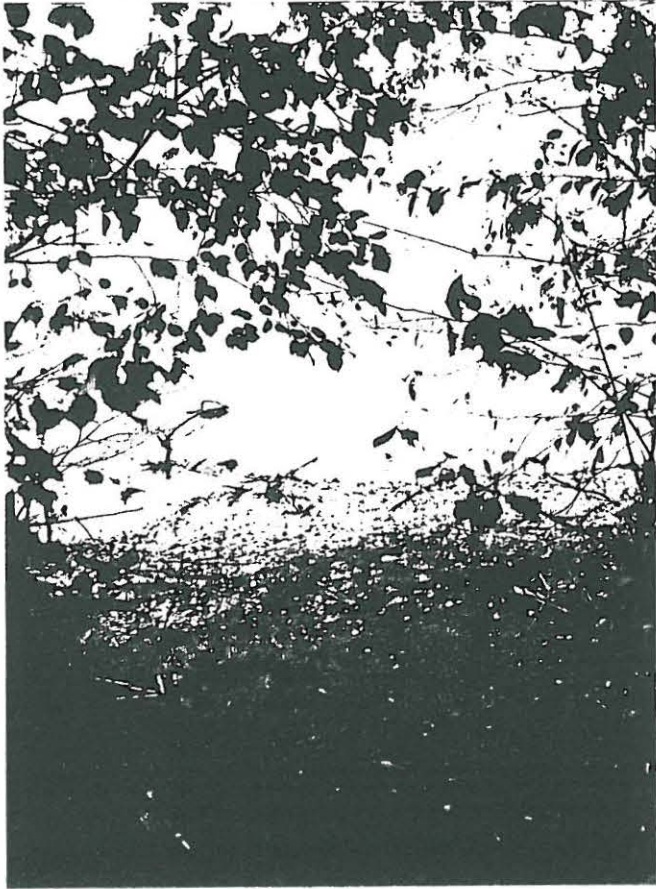
Paikka

Allekirjoitus



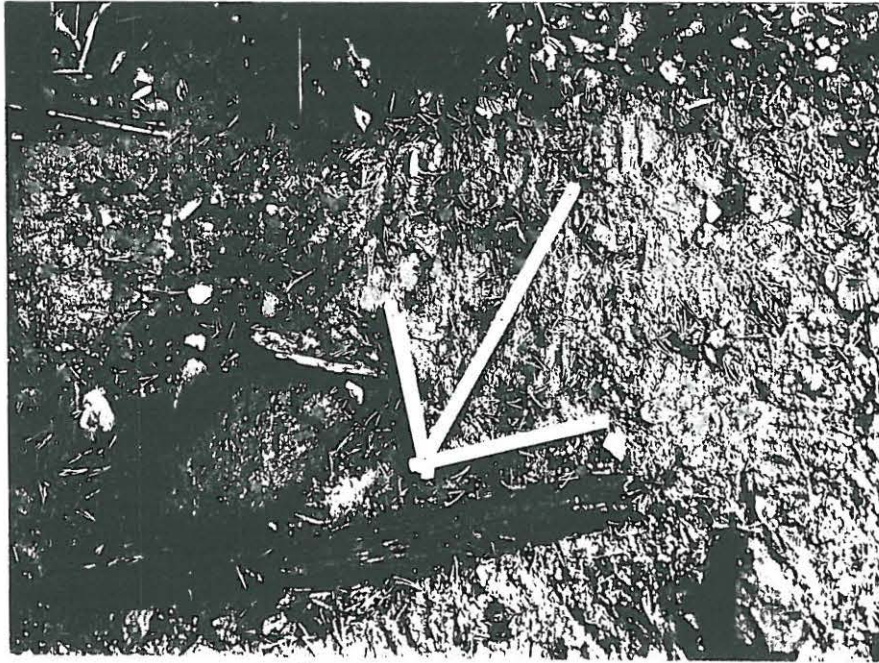
3.105.
 SAUNANIEMI SW
 KIVIK. ASP.
 Jouko Aroaho
 3.10.1999
 löydöt:
 (KM 31930) kvart.
 Peruskartta:
 3224 10 Varsinais
 X = 6951 23
 Y = 496 75
 Z = n. 98

KUOPION MUSEO



f.a. 4167

K1: VESIJÄTTÖMAATA RANTATÖRMÄN EDUSTALLA. LÖYTÖPAIKKA NÄKYÄÄ ALHAALLA VASEMMALLA. VEDEN PINNÄ OLI KUVAAMISEN HETKELLÄ POIKKEUKSELLISEN ALHAALLA. VALOK. JOUKO AROALHO 3.10.-99.



f.a. 4166

K2: LÖYTÖPAIKKA MAALLA. KVARTSIT PALJASTUIVAT LEHTIEN JA KAISLIKOIDEN ALTA (HÄRÄVOIMISEN JÄLJET NÄKYVÄT KUVASSA). VASEMMALLA OLEVAT KIVET SAATTAVAT OLLA PERÄISIN TULISWASTA, JOKA ON AIKONAAN SORTUNUT RANTATÖRMÄN REUNALTA. VALOK. JOUKO AROALHO 3.10.-99.

SUONENJOKI

RAJALANNIEMI

SAUNANIEMI SW (3.10.99)

(keuhkokuusi ei vielä selvä)