

ARKEOLOGISEN KOHTEEN
TARKASTUS

--	--	--

Tunnistetiedot

Kunta: Suonenjoki Inventointinumero: 3.104.
 Alue: Rajalanniemi Luokka: II
 Nimi: Tiikinlahti Ajoitus: kivikausi
 Kohteen laji: kivik. asuinpaikka Lukumäärä: _____
 Kohteesta muita kortteja _____ kpl (ks. täyttöohjeet)
 Tarkastaja: Jouko Aroalho Tarkastusaika: 15/ 10⁹ 95

Sijaintitiedot

Peruskartta: 3224 10 VAAJASALMI Pinta-ala _____
 X= 6951 10 Y= 498 23 Z= n. 100
 Suunta ja etäisyys kirkosta tms. Suonenjoen kirkosta 9,8 km luoteeseen

Hoito ja kunto (ks. täyttöohjeet)

A B C D E F G

Tila ja omistaja (ks. täyttöohjeet)

Kylä/kaupunginosa: _____
 Tila/Rno/nimi: Rajalanniemi RN:o 3:35
 tai Kortteli/tontti/palsta: _____
 Omistaja: Airaksinen Lauri, Simo ja Erkki Puhelin: 979-515086
 Osoite: Simola Postitmp: 77800 IISVESI
 Kiinteistötunnus: Vuokrattu, ks. huomautukset

Lisää kiinteistöjä kpl

Aiemmat tiedot:

Aiemmat löydöt:

Tarkastuslöydöt:

~~KuM~~ 29825

keramiikkaa, kvartssia

TARKASTUSKERTOMUS

Liitteet:

kartat _____
muut liitteet _____
negatiivit _____ F.a.
diat _____

Tarkastuksen aihe:

Lauantaina 15.10.1995 Armas Korhonen, os. Kokinrannantie, Suonenjoki, p. 979-515351, näytti Tiikinlahdesta polulta keräämiään saviastian palasia minulle.

Kohteen kuvaus:

Lähdin tarkastamaan löytöpaikkaa löytäjän kanssa heti palat nähtyäni. Paikalla totesin, että Tiikinlahden pohjukassa on mäntykangasmetsää, maa viettää kohti järveä. Lahden pohjukan kiertää peruskarttaankin merkitty kärrytie (nyk. paremminkin vähän käytetty polku), ja palaset löytyivät tieltä, muutamia metrejä Emil Laineen omistaman Lietteenmäki RN:o 19:161 tilan (Tiikinniemi) eteläisestä, kivisestä rajapyykistä etelään. Vaikutti siltä, että siinä on tulisijan jäännös, sillä palaneita kiviä oli maassa ja eroosion liikuttaman hiekan mukana kulkenut myös alemmaksi rantaan. Puhdistin kohdan karikkeesta, jolloin tulenpidosta jäänteinä näkyi myös värjäätynyt maa.

Tarkastelimme myös hiekkarantaa vesirajan tuntumassa, mutta mitään erityistä siellä, alempana, ei havaittu. Sen sijaan Tiikinniemeen, mökille, johtavalla tiellä - samalla tasalla kuin keramiikan löytöpaikka - havaitsimme myös pari kvartsi-iskosta. Lapionpistoista ei löydetty mitään.

Vaikuttaa siltä, että keramiikkaa on nähtävästi pienellä alalla, tulisijan kohdalla. Kun kuitenkin Tiikinniemeen johtavan tien kohdalla oli kvartssia, on mahdollista, että jälkiä muinaisesta oleskelusta on laajemmallakin alueella lahden pohjukassa, vaikka tarkastuksen yhteydessä tästä ei saatukaan varmuutta.

Ympäristö ja maasto: (vesistö, vesistökoodi, rakennukset, tiet, sorakuopat jne)

Tiikinlahden pohjukassa järveä kohti viettävä mntykangas.
Löydöt on tehty vanhan tien kohdalta.

Laajuuden arviointiperuste:

Luokitusehdotus perusteluineen:

kivikautinen (?) asuinpaikka II

Ehdotus suoja-alueeksi: _____

Havaintomahdollisuudet: _____
tiellä välttävät, muuten lapionpistoissa

Opas: _____
löytäjä

Rauhoitustoimenpiteet maastossa:

Ilmoitettu 23.10.1995 maanomistajalle (Lauri Airaksinen)

Tiedossa olevat maankäyttösuunnitelmat, kiireellisyys:

Lähilöytöjä:

Selostus jätetty

23 10 95

Kuopio

/ 19

Aika

Paikka


Jouko Aroaho

Allekirjoitus

Jatkotoimenpiteitä:

Huomautuksia (esim perimätieto) ja lisäyksiä:

Täyttöohjeita:

Tunnistetiedot

Mikäli kohteen alueella on useampia muinaisjäännöslajeja (esim. asuinpaikka ja röykkiöitä), täytä samalla nimellä ja inventointinumerolla useampi kortti

Hoito ja kunto

A. Kunto: 1=koskematon, 2= tutkittu osittain, 3= tutkittu kokonaan, 4=tuhoutunut osittain, 5= tuhoutunut kokonaan, 6=tutkittu ja tuhoutunut osittain, 7=tutkittu ja tuhoutunut kokonaan

B. Alkuperäisyys: 1=täysin alkuperäinen, 2=entisöity osittain, 3=entisöity kokonaan, 4=siirretty alkuperäiseltä paikaltaan

C. Hoitotarve: 1=vaatii entistämistä, 2=vaatii kunnostamista, 3=vaatii puhdistamista tai esiin kaivamista, 4=vaatii tuki- tai suojarakenteita, 5=vaatii tutkimuksia tuhoutumisen estämiseksi, 6=vaatii jatkuvaa hoitoa, 7=ei vaadi hoitotoimenpiteitä

D: Hoitotilanne: 1=peruskunnostettu, 2= tuettu rakentein, 3=pidetään puhtaana

E: Rajaustarkkuus: 1=rajattu arvion pohjalta, 2= rajattu osittaisella koekaivauksella, 3= rajattu kokonaan epävarmasti koekaivauksin, 4= rajattu kokonaan luotettavin koekaivauksin, 5=rajattu näkyvien rakenteiden perusteella

F: Vahvistustapa: 1=rajattu vain muinaisjäännös, 2=rajattu vain suoja-alue, 3=rajattu sekä muinaisjäännös että suoja-alue

G: Maastomerkintä: 1=kuparitaulu, 2=kertova taulu, 3=paalurajaus ilman taulua, 4=paalurajaus ja taulu, 5= aitaus ja taulu, 6=rakennus ympärillä ja taulu

Tila ja omistaja

Mikäli kohde on useamman tilan tai kylän alueella, TÄYTÄ LISÄKORTTI

3. SUONENJOEN SEUTUKUNTA

S U O N E N J O K I

3.104. Tiikinlahti

kivikautinen asuinpaikka, II

Peruskartta:3224 10 VAAJASALMI

Koordinaatit: x=6951 10, y=498 23, z=n. 100

Kl. Rajalanniemi

Tl.

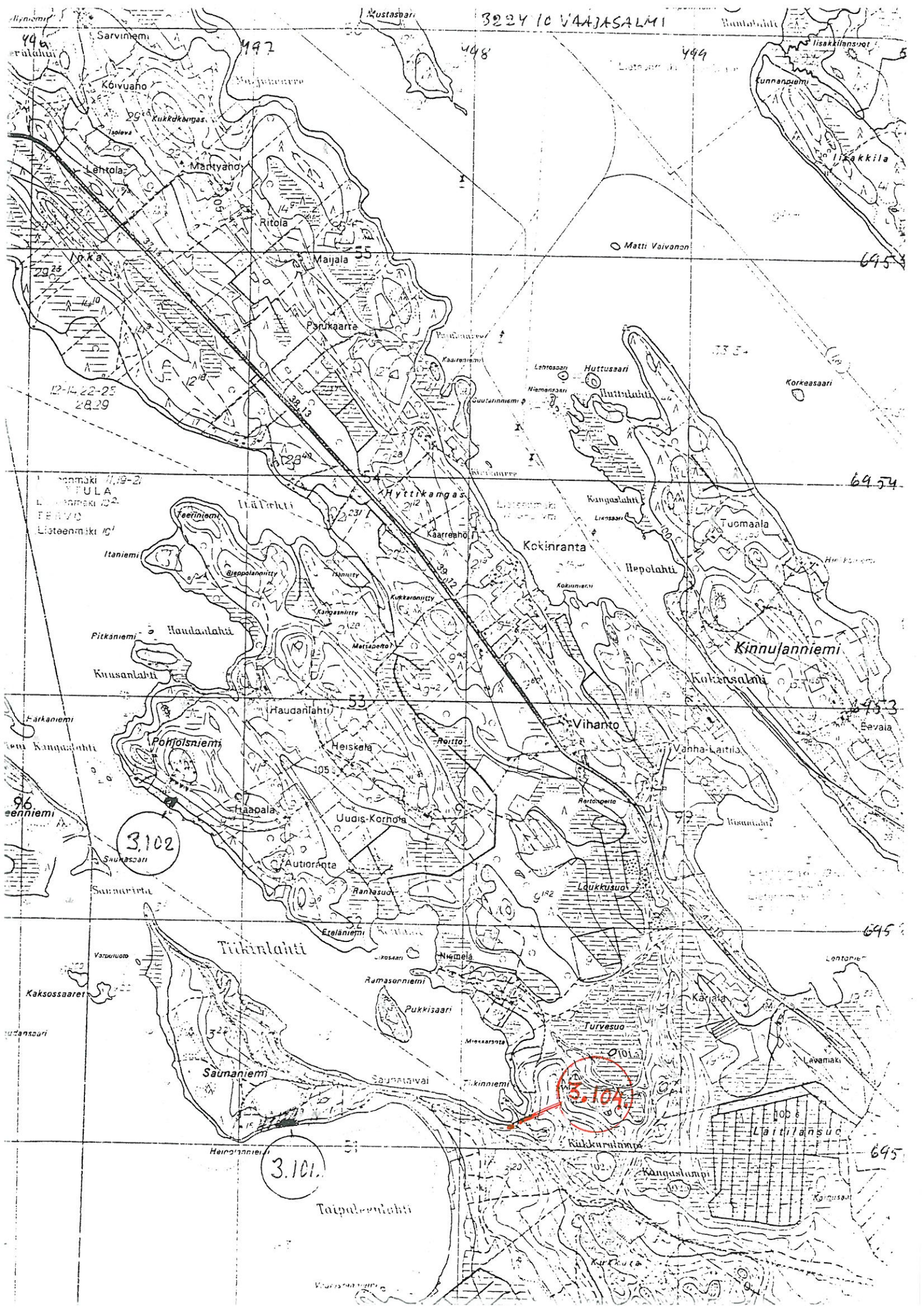
RN:o 3:35

Om. Airaksinen Lauri, Simo ja Erkki, os. Simola,
77800 IISVESI, p. 979-515086

Maasto: Tiikinlahden pohjukassa järveä kohti viettävä
mäntykangas. Löydöt on tehty vanhan tien kohdalta.

Tarkastus: Jouko Aroalho 1995

Löydöt: ~~KuM~~ 29825 keramiikkaa, kvartsia



492

498

494

6453

6454

6455

6456

6457

3102

3101

3104

12-14 22-25
2829

96

1008