

## ARKEOLOGISEN KOHTEEN TARKASTUS

<b>Kunta</b>	<b>Kylä</b>	<b>Nimi</b>	<b>Peruskartta</b>	<b>x/y/z</b>
Sysmä	Suurikylä	Pappila	3121 03 Sysmä	6821 39 3429 24 80 - 82,5

<b>Mj-laji</b>	<b>Ajoitus</b>	<b>Lkm</b>	<b>Lk</b>
Hopearahoja ja -sormus, irtolöytöjä	Rautakausi ja historiallinen aika	5	-

**Tila ja Rno**  
Rantapappila 20:0

**Maanomistaja**  
Sievänen Eino & Henriksson Efla  
Suopellontie 124 as 1  
19700 Sysmä

**Kohde ja ympäristö**

Kohde sijaitsee Sysmän kirkosta noin 350 m etelälounaaseen. Majutveteen kuuluvan Kirkonlahden rantaan on matkaa satakunta metriä. Paikka sijaitsee Pappilan päärakennuksen ja rannan välisellä peltolohkolla, rantaan johtavan tieuran välittömässä läheisyydessä. Kohteen sijainti suhteessa pappilan päärakennukseen: kiveyksen kohdalta, pellon eteläreunasta (tieuran vierestä) 54 m pappilan kuistiin (3. pylväs pohjoisesta katsottuna). Paikalla oli ollut röykkiö, jonka kohta raivattiin vuosien 1993/1994 tienoilla, jolloin kivet vietiin pois. Sitä ennen paikka oli hoitamaton pusikko. Muualla paikalla ei Eino Sieväsen mukaan ole vastaavanlaisia kivikeskittymiä.

Paikalla oli ollut noin 0,5 m korkea kivikasa melko isoista kivistä. Pituudeltaan se oli pari metriä ja muodoltaan soikeahko. Tarkastushetkellä pellon pinnalla näkyi vielä jäljellä joitakin kiviä röykkiöstä. Kairauksessa havaittiin paikalla maansisäistä kiveystä ja kyntökerrosta paksumpaa kulttuurikerrosta. Kiveyksen laajuudeksi todettiin sekä itä-länsi että pohjois-etelä -suunnassa noin 8 m. Rautakautiset hopearahat ja hopeasormus olivat löytyneet kiveyksen alueelta. Tarkastuksessa ei kuitenkaan löydetty viitteitä kiinteän esihistoriallisen muinaisjäännöksen olemassaolosta. Rahat ja sormus voivat olla peräisin hopeakätköstä ja niillä ei ehkä ole mitään suoranaista yhteyttä röykkiöön. Kiveyksen iän ja merkityksen sekä hopeaesineisiin liittyvien kysymysten selvittäminen vaatii perusteellisempaa maastotutkimusta.

**Löydöt** KM esihist. tsto. 32292: 1-6 (hopeasormus, pyhiinvaellusmerkki, kirjankannen pidike, ym.), KM rahakammio 200100:4 (neljä 900-1000 -lukujen hopearahaa, joista kolmeen tehty reikiä, sekä kaksi 1500-luvun ruotsalaista kolikkoa).

**Lähilöytöjä** Lähistöllä sijaitsee lukuisia, lähinnä rautakautisia kohteita, mm. Sysmä 18 Pappilanhaka, rautakautinen röykkiökalmisto (Pappilan löytöpaikasta n. 200 m WSW), Sysmä 21 Ihananiemi, rautakautinen muinaisjäännösryhmä (n. 500 m NNE), Sysmä 80 Aittosaari, merovingiaikainen polttokalmisto (n. 250 m. SE) sekä useita uhrikiviä ja -kallioita.

**Opas** Oppaana toimi esineiden löytäjä ja Pappilan nykyinen isäntä Eino Sievänen

**Huomautuksia** Hopealöydöt (KM 32292:1, KM rahakammio 200100:4) olivat löytyneet koordinaateissa ilmoitetusta paikasta. Sen sijaan hist. ajan löydöt ovat kaikki Sieväsen ympäröiviltä pelloilta keräämiä. Löytäjälle jäi joukko 1600-, 1700- ja 1800-luvun rahoja sekä suhteellisen myöhäisiä historiallisen ajan esineitä: lyijykuulia, pronssinappeja, heloja, hihnansolkia. Kirkonlahden rannalla (koordinaatit noin x 6821 48 y 3429 32 z 80 - 82,5) on vanhoja rakennusten perustuksia, kivijalkoja. Paikka on kirkolta pappilaan johtaneen tieuran vieressä,

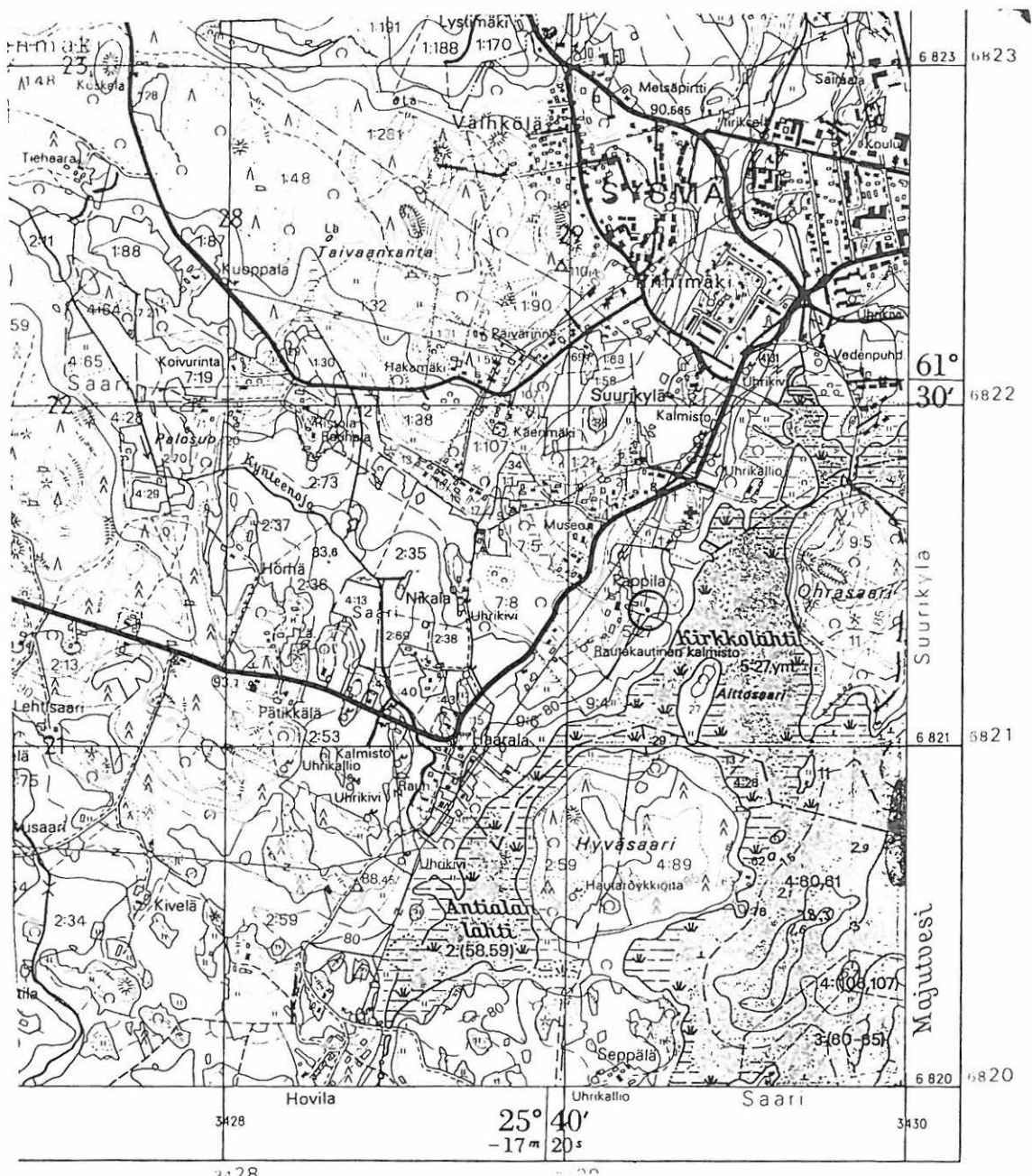
ympäristöä hieman korkeammalta kohdalta. Monet historiallisen ajan esineet olivat löytyneet raunioiden ja tieuran tuntumasta.

**Liitteet** Peruskarttaote 3121 03 Sysmä 1:20 000, löytöluettelo (muut kuin rahat), valokuvat ja tiedot rahoista.

Lahdessa 22. toukokuuta 2001 tarkastajat

The image shows two handwritten signatures in blue ink. The first signature on the left is 'Hannu Poutiainen' and the second signature on the right is 'Antti Lahelma'. Both are written in a cursive, flowing style.

Hannu Poutiainen ja Antti Lahelma



Pk-ote 3121 03 SYSMÄ, Mk. 1: 20 000 (1992)

- Sysmä Pappila, hopearahojen ja sormuksen löytöpaikka.

SYSMÄ PAPPILA  
LIITE 3.  
2



Bysantti, Basileios II (976 - 1025)  
Grierson 1973, tyyppi II A (17b; 977 - 89?)  
Kaksi reikää.

SYSMÄ PAPPILA  
LIITE B.  
2

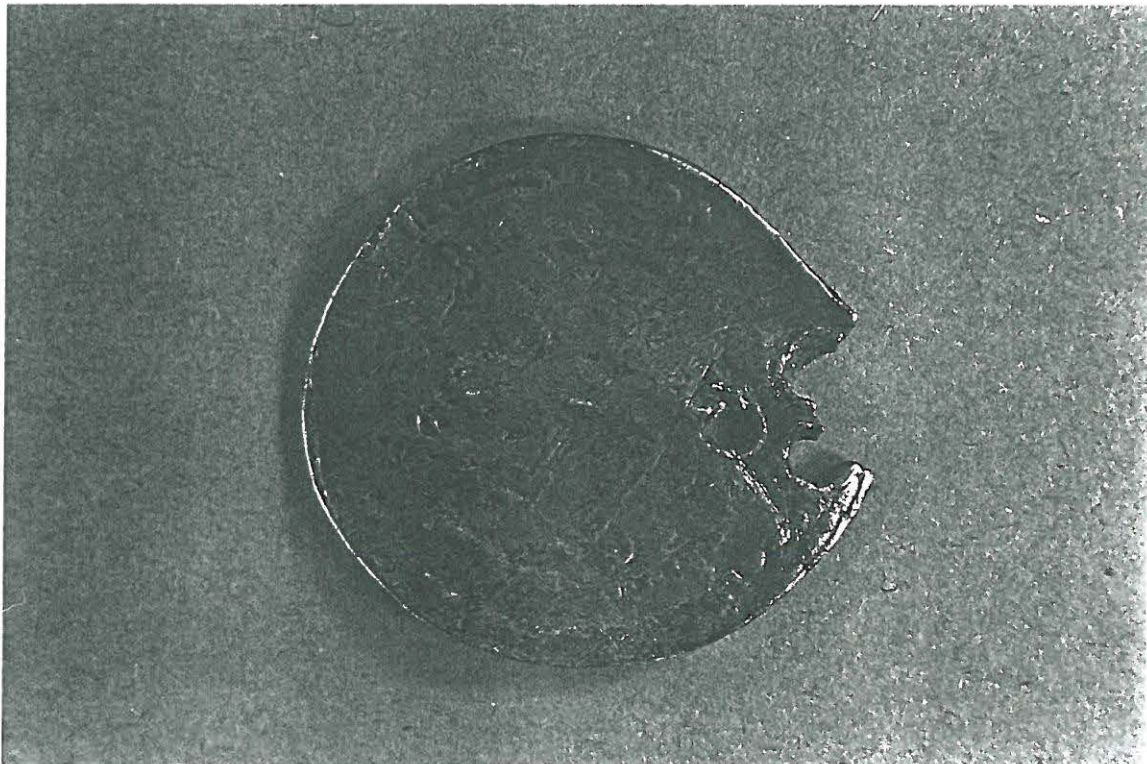
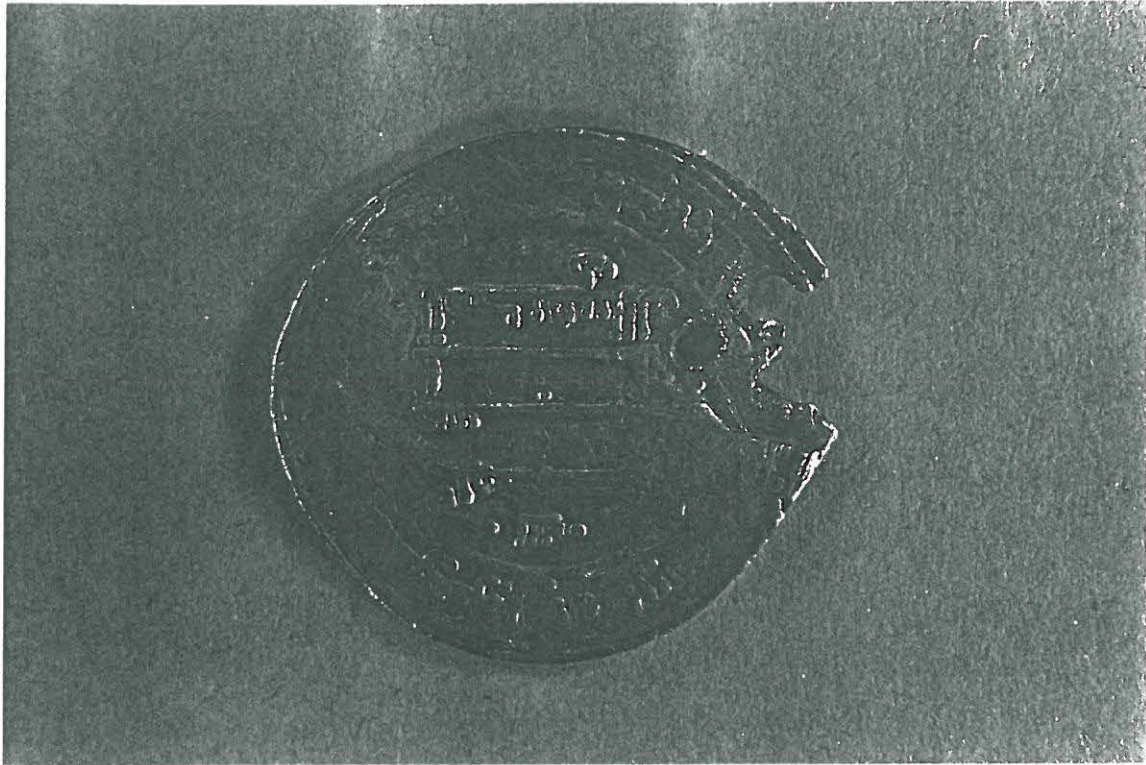


Saksa, Mainz, arkkipiispa Willigis (975 - 1011).  
Dbg 802; Salmo 1948, 75:265 - 76.

SYSMÄ PAPPILA  
LITE 3.  
2



Kalifaatti, samanidit, al-Muqtadir billah / Nasr ibn Ahmad (908 - 932 / 913 - 942).  
Lyöntipaikka ja vuosiluvut epäselvät, raha lyöty 913 - 932.  
Kaksi reikää, reuna murtunut.



Kalifaatti, abbasidit, al-Muktafi billah (902 - 908).  
Lyöntipaikka epäselvä, vuosiluvusta vain osa jäljellä. Raha lyöty 902 - 908.  
Kolme reikää, reuna murtunut.