

Kunta: SYSMÄ
Nimi: Vuohiniemi

Arvio 257 10.2.1993
Kylä: Suurikylä
Inv.nro:

M

Mj.tyyppi: asuinpaikka
Ajoitus: kivikautinen

Luokka: 2

Kartta: 3121 05 Koordinaatit: paikka Tarkkuus: +- 30
X: 6817 26 Y: 3430 65 Z: 84 Z2: 85 Ala: 0 m²

Kunto: 2 (1=hyvä, 7=tuhottu) Uhanalaisuus: 3 (1=ei, 3=on)

Kvartsi-iskoksia hiekkatien pinnasta
Kangasmetsää, maaperä moreenia

Tutkija: Lehtinen, Leena kk/vv 10/ 91
Tutkija: Raike, Eeva kk/vv 10/ 91

Tila- ja omistajatietoja ei ole

Löydöt:
KM 26 787:0 KVARTSI-ISKOKSIA 3 kpi

Paikka sijaitsee Sysmän kirkolta 5 km S.

Lehtinen 1992:

Paikka löydettiin 14.10.1991 Leena Lehtisen ja Eeva Raiken tarkastaessa Sysmän kaavoitettavia alueita. Kvartsit löytyivät tien pinnasta hiekkateiden risteyksen kohdalta, jossa oli havaittavissa matala rantatörmä. Kohde on 1 km NNW vuoden 1965 inventoinneissa löydetystä asuinpaikoista (Sysmä 39 ja 38).

Kvartsien löytymisen jälkeen hiekkatietä käveltiin pari sataa metriä kaakkoon ja pohjoiseen muttei löydetty lisää kvartseja. Koekuoppia ei ympäristöön tehty. alueen maaperä oli moreenia.

Lähin ranta, Majaveden Kuhaselkä on sata metriä länteen.
Löytöpaikasta ei ilmoitettu maanomistajalle.

Tarkastuskoetta ei tehty

21.7.92 Lehtinen

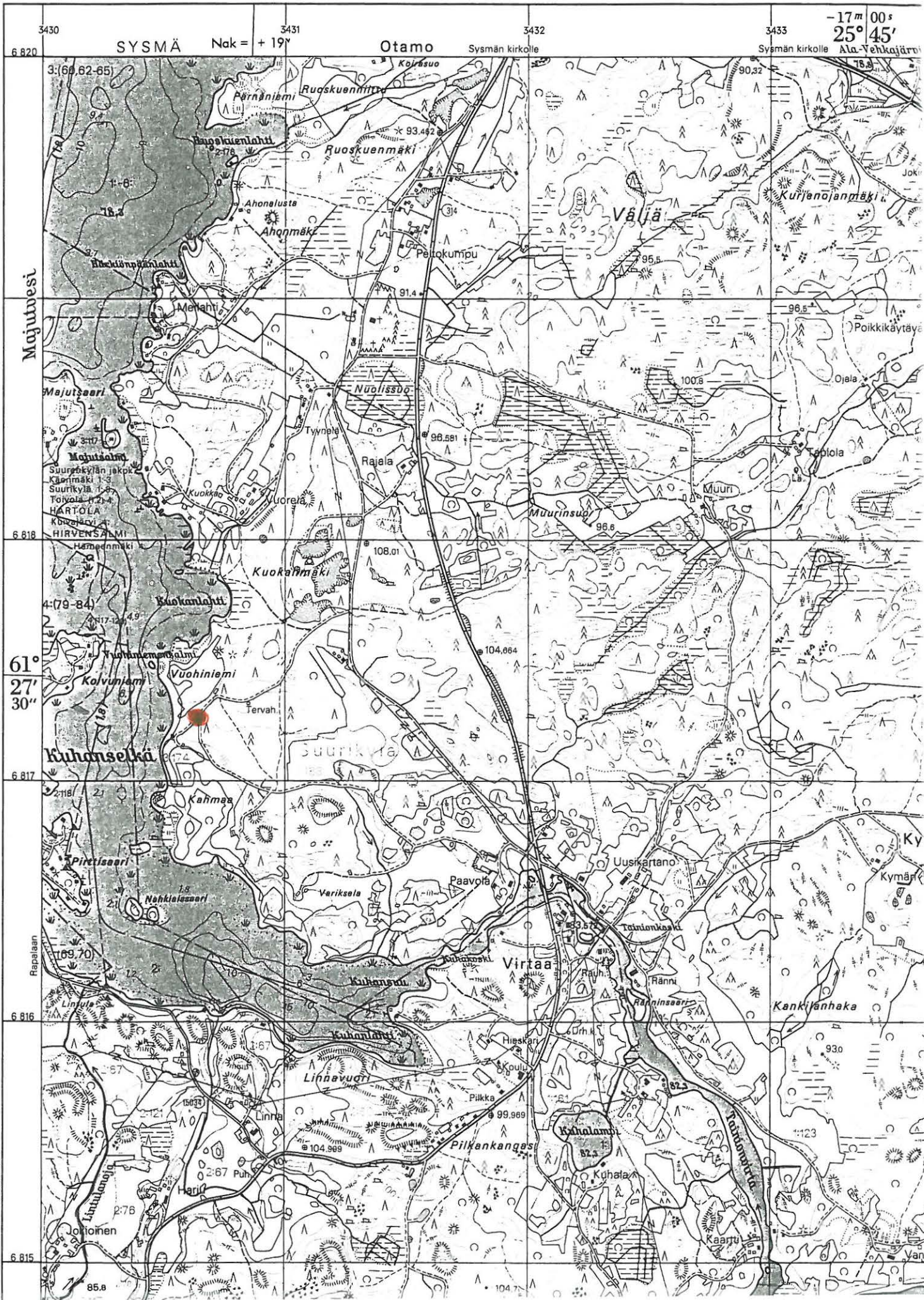
Huom! Kvartsit teiden risteyksistä => eivät niitä asuinpaikasta
kuitenkin - kvartseja ei ole myöskään maasta

J.P.T

PK 3121 05 NUORAMOINEN (1985)

SYSMÄ SUURIKYLÄ MOHINEN

KIRTSIEN
LÄYTÖP.



3121 02