

ARKEOLOGISEN KOHTEEN
TARKASTUS

--	--	--

Tunnistetiedot

Kunta: Sysmä Inventointinnumero: _____
 Alue: Karilänmaa Luokka: I
 Nimi: Oretinharju Ajoitus: Varhaismetallikausi
 Kohteen laji: Lapinraunio Lukumäärä: Yksi
 Kohteesta muita kortteja _____ kpl (ks. täyttöohjeet)
 Tarkastaja: J.-P. Taavitsainen Tarkastusaika: 5. / 6. 19 91

Sijaintitiedot

Peruskartta: 3121 01 Karilänmaa (1985) Pinta-ala _____
 x= 6807 47 y= 3421 89 z= 90
 Suunta ja etäisyys kirkosta tms. 15,5 km etelälounaaseen

Hoito ja kunto (ks. täyttöohjeet)

A B C D E F G

Tila ja omistaja (ks. täyttöohjeet)

Kylä/kaupunginosa: Karilänmaa
 Tila/Rno/nimi: Ojala 4:36
 tai Kortteli/tontti/palsta: _____
 Omistaja Aki Naumi Puhelin: _____
 Osoite: _____ Postitmp: 19310 Karilänmaa
 Kiinteistötunnus: Vuokrattu, ks. huomautukset

Lisää kiinteistöjä kpl

Aiemmat tiedot:

--

Aiemmat löydöt:

--

Tarkastuslöydöt:

--

TARKASTUSKERTOMUS

Liitteet:

kartat PE 5121 01 Karilannmaa (19885)

muut liitteet 2 kuvataulua

negatiivit f. 86614-86619

diat

Tarkastuksen aihe:

Peruskartassa havaittu mj-merkki, josta ei löytynyt tietoja esihistorian tsoon arkistosta

Kohteen kuvaus:

Oratinharjun länsikärjessä on pieni kalliopaljastuma, jonka laella on n. 20 x 8 m:n kokoinen, luotei-kaakkosuuntainen ja muutaman kymmenen cm:n korkuinen kivikasa, joka tuo ensiksi mieleen pienen pirunpellon. Sen kaakkoispäässä on matala kuopanne (halk. 1 m). Maasto alkaa kohota kivisenä raunion itäpuolella.

Raunio koostuu pienistä ja isosista pyöreistä ja hioutuneista sekä eri kokoisista lohcareista, mikä viittaa siihen, että kyseessä ei ole luontainen kivikasa. Tätä tukee myös raunion selvä rajautuminen luoteis- ja kaakkoispäästään, paikoin reuna vaikuttaa suorastaan kantatulta ylärinteen suuntaan.

Luoteispäässä tuntuu olevan suuremmissa rauniossa kiinnioleva toinen raunio.

Raunio on n. 100 m rannasta. Sen alapuolella on nykyisin huviloita.

Ympäristö ja maasto: (vesistö, vesistököödi, rakennukset, tiet, sorakuopat jne)

Laajuuden arviointiperuste:

Luokitusehdotus perusteluineen:

I

Ehdotus suoja-alueeksi: _____

Havaintomahdollisuudet: _____

Opas: _____

Rauhoitustoimenpiteet maastossa:

Tavattu maanomistaja Aki Naumi 5. 6. 1991

Tiedossa olevat maankäyttösuunnitelmat, kiireellisyys:

Lähilöytöjä:

Selostus jätetty

15/ 7. 1991

Aspeliniassa

Aika

Paikka

J. P. Teirilä

Allekirjoitus

Jatkotoimenpiteitä:

Huomautuksia (esim perimätieto) ja lisäyksiä:

Täyttöohjeita:

Tunnistetiedot

Mikäli kohteen alueella on useampia muinaisjäännöslajeja (esim. asuinpaikka ja röykkiöitä), täytä samalla nimellä ja inventointinumerolla useampi kortti

Hoito ja kunto

A. Kunto: 1=koskematon, 2= tutkittu osittain, 3= tutkittu kokonaan, 4=tuhoutunut osittain, 5= tuhoutunut kokonaan, 6=tutkittu ja tuhoutunut osittain, 7=tutkittu ja tuhoutunut kokonaan

B. Alkuperäisyys: 1=täysin alkuperäinen, 2=entisoity osittain, 3=entisoity kokonaan, 4=siirretty alkuperäiseltä paikaltaan

C. Hoitotarve: 1=vaatii entistämistä, 2=vaatii kunnostamista, 3=vaatii puhdistamista tai esiin kaivamista, 4=vaatii tuki- tai suojarakenteita, 5=vaatii tutkimuksia tuhoutumisen estämiseksi, 6=vaatii jatkuvaa hoitoa, 7=ei vaadi hoitotoimenpiteitä

D: Hoitotilanne: 1=peruskunnostettu, 2= tuettu rakentein, 3=pidetään puhtaana

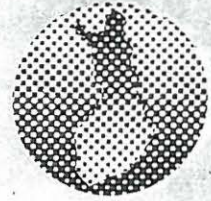
E: Rajaustarkkuus: 1=rajattu arvion pohjalta, 2= rajattu osittaisella koekaivauksella, 3= rajattu kokonaan epävarmasti koekaivauksin, 4= rajattu kokonaan luotettavin koekaivauksin, 5=rajattu näkyvien rakenteiden perusteella

F: Vahvistustapa: 1=rajattu vain muinaisjäännös, 2=rajattu vain suoja-alue, 3=rajattu sekä muinaisjäännös että suoja-alue

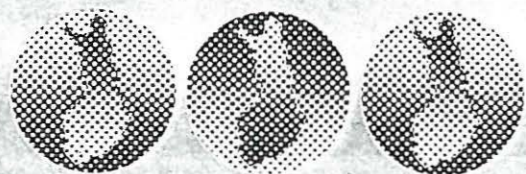
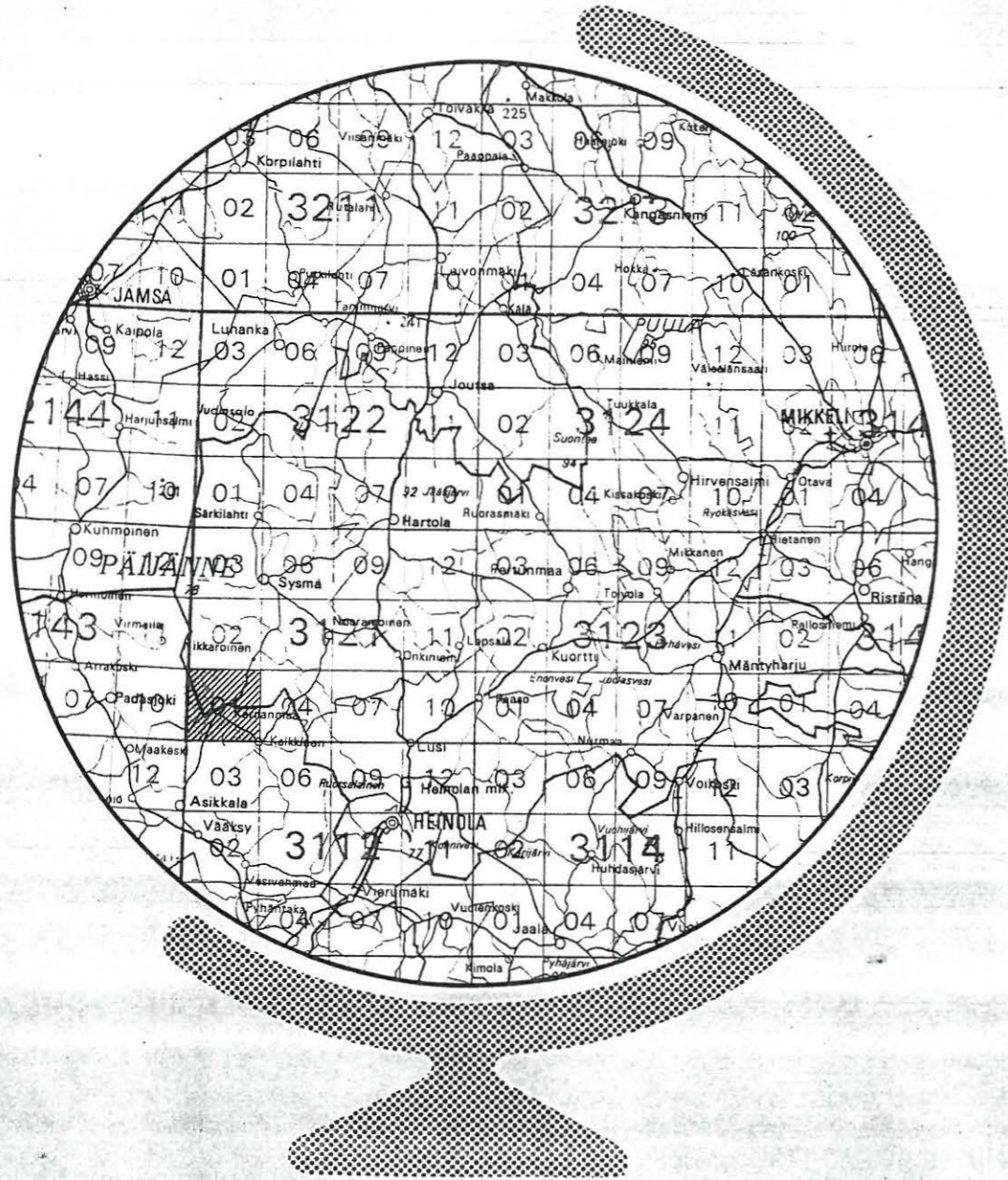
G: Maastomerkintä: 1=kuparitaulu, 2=kertova taulu, 3=paalurajaus ilman taulua, 4=paalurajaus ja taulu, 5= aitaus ja taulu, 6=rakennus ympärillä ja taulu

Tila ja omistaja

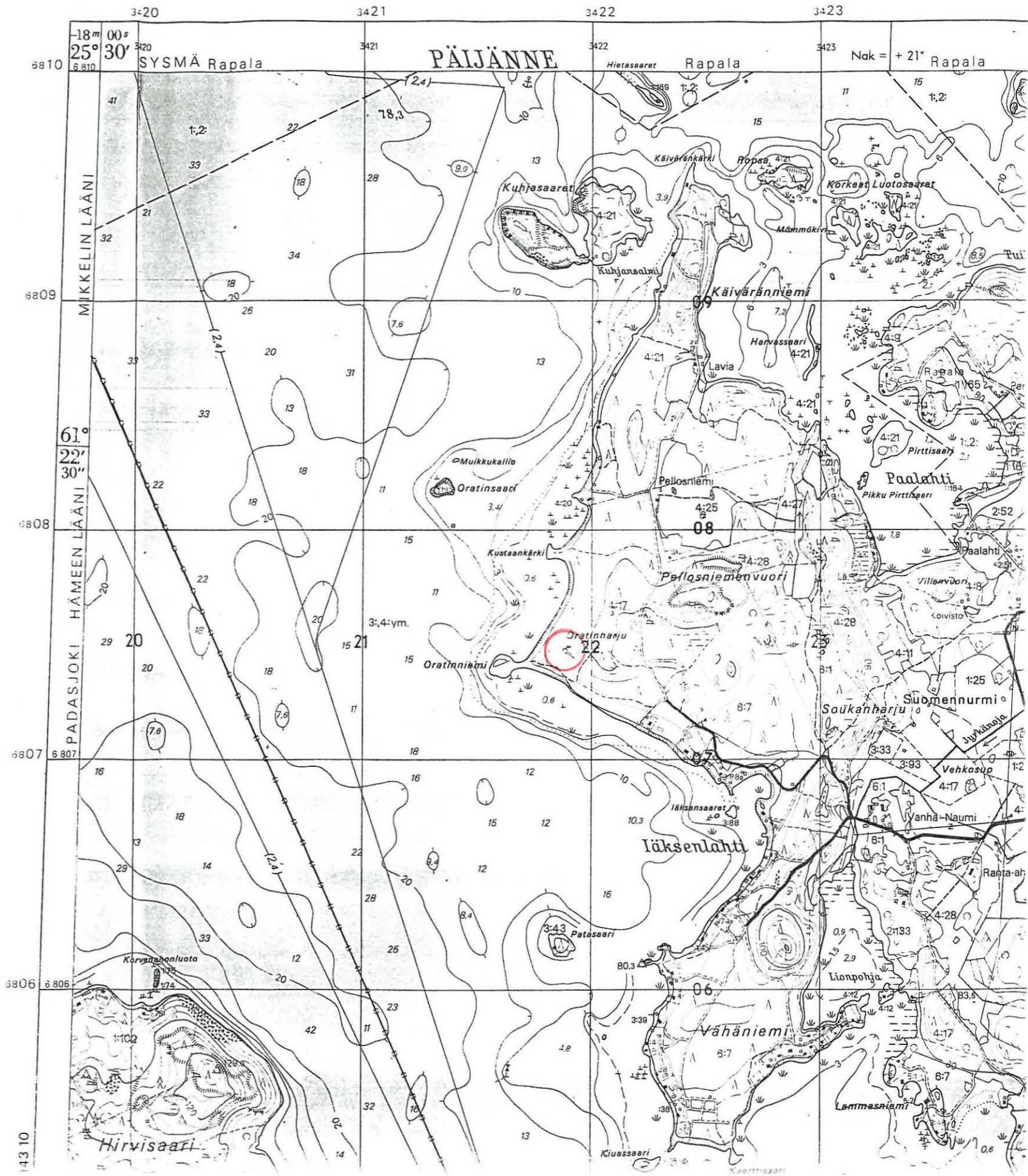
Mikäli kohde on useamman tilan tai kylän alueella, TÄYTÄ LISÄKORTTI



3121 01 KARILANMAA
PERUSKARTTA
 1:20 000



MAASTOKARTASTO





86614



86615



86616



86617



86618



86619