

ARKEOLOGISEN KOHTEEN TARKASTUS

TAIVALKOSKI (40)
TÖLPPÄREENNIEMI NJYRI SAUKKONEN
1993**Tunnistetiedot**Kunta: TaivalkoskiKylä: JokijärviAlue: Ala-IrniNimi: Tölpäreenniemi NLaji: asuinpaikkaAjoitus: kivikausiKuntanumero: 832Kylänumero: 401Muinaisjäännösnumero: 40Luokka: II**Sijaintitiedot**Peruskartta 1:20 000: 4512 12 IRNIJÄRVIPeruskoordinaatit:

x= 7276 11

y= 4454 98

z= n. 236,6 - 237¹

(= paikan peruskoordinaatit)

Sijainti sanallisesti: Asuinpaikka sijaitsee Taivalkosken kirkolta n. 36 km itään, Taivalkosken ja Kuusamon rajalta noin kilometrin lounaaseen, Ala-Irni -järven pohjoisrannalla, aivan Tölpäreenniemen pohjoispuolella.²

¹ Säännöstellyn Ala-Irni -järven vedenpinnan korkeus oli säännöstelypadolla olevan latan mukaan syyskuun loppupuolella, 24.9.1993 klo 12.40, 236,62 m mpy. Juoksutus ei ollut tällöin käynnissä, ja mainittu korkeus on korkeintaan n. 8 cm pienempi kuin järven vedenpinnan korkeus Ala-Irniin Tervaniemen vaiheilla samaan aikaan. Edellä mainitun perusteella tässä tarkastuskertomuksessa on oletettu järven vedenpinnan korkeuden olleen tarkastuksen aikoihin n. 236,6 m mpy, ja tämä korkeus on otettu kertomuksen koordinaattien z-arvon lähtökohdaksi. Näin on menetelty myös seuraavassa mainittavassa kaivauskertomuksessa Ala-Irniillä olevan Taivalkosken (37) Tervaniemen asuinpaikan osalta sekä muiden syyskuussa 1993 Ala-Irniin rannoilla tarkastettujen kohteiden tarkastuskertomuksissa. Ks. Ala-Irni -järven vedenpinnan korkeudesta ja säännöstelyn aiheuttamasta korkeuden vaihtelusta lähemmin Jyri Saukkosen Taivalkosken (37) Tervaniemen kivikautisen asuinpaikan kaivauskertomuksesta 1993, s. 7.

² Asuinpaikan rajautumisesta lähikohteisiin, Taivalkoski (39) Tölpäreenhauta NW:n ja Taivalkoski (41) Paloniemen asuinpaikkoihin, nähden on sovittu aluevalvoja Markku Torvisen kanssa. Kyseinen paikka katsotaan näin yhdeksi muinaijäännöskohteeksi, koska molemmat mainitut asuinpaikat sijaitsevat paikalta samaan kohteeseen kuuluneen kriteerinä käytettyä 150 m kauempana. Ks. myös Jyri Saukkosen tarkastuskertomuksia 1993 Tölpäreenhauta NW:stä ja Paloniemestä.

Tila ja omistaja

Tilan nimi, RNo: 30:3

Omistaja³: Rikhard Nissinaho

Osoite:

Kiinteistötunnus: 832-401-0030-0003

Puhelin:

Postitmp:

Aiemmat tiedot

Ei aiempia tietoja.

TARKASTUSKERTOMUS**Tarkastuslöydöt**

KM 32026 kvartsi-iskoksia 2 kpl/1,8 g. Diar. 15.3.2000.

Kohteen kuvaus

Asuinpaikka sijaitsee lahdenpohjukassa Ala-Irni -järven pohjoisrannalla. Järven vedenpinnan korkeutta on säännöstelty vuodesta 1967, ja säännöstelyn aiheuttama järven rantojen sortuminen on tuhonnut asuinpaikan pahoin. Tarkastuksen aikoihin Ala-Irni -järven vedenpinta oli sellaisella korkeudella, että järvenrannan (vesirajan) kulku maastossa vastasi yleisesti ottaen järvenrantojen kulkua uusimmalla, 1986 painetulla peruskartalla, josta on ote oheisessa kertomuksessa.

Paikalla on kuitenkin vielä jäljellä sortumatonta maaperää, joka käsittää männyntaimia kasvavan matalan hiekkasaarekkeen. Saareke on luode-kaakko -suuntainen, pituudeltaan n. 20 m ja leveydeltään n. 10 m. Saareke rajautuu lounaassa säännöstelyn synnyttämään rantahietikkoon. Muualla saarekkeen ympärillä maasto on suoperäistä ja kaislikkoa kasvavaa. Saarekkeessa on rantahietikon puolella säännöstelyn synnyttämä törmä, jonka korkeus on n. 30-70 cm.

Törmässä, saarekkeen kaakkoisosassa, oli tulisija, jossa oli palaneita kiviä (yleiskarttaluonnos s. 5; kuva 2 s. 8; neg. 116838-839). Pari-kolme palanutta kiveä oli myös rantahietikolla, noin metrin päässä vesirajasta; kivet olivat mainitun tulisijan kohdalla, n. 4-5 m:n päässä siitä. Tarkastuslöydöt poimittiin rantahietikolta, n. 7-10 m:n päästä tulisijasta. Tulisijasta päätellen hiekkasaarekkeessa on vielä jäljellä tuhoutumatonta asuinpaikkaa, mutta ei ole tietoa kuinka paljon.

Tarkastus 1993

Paikka tarkastettiin 8.9.1993. Allekirjoittanut toimi tällöin kaivauksenjohtajana Taivalkosken (37) Tervaniemen kivikautisen asuinpaikan kaivauksella. Tarkastuksessa olivat mukana myös piirtäjä, fil. yo. Timo Pärssinen ja kaivaja Jouni Riekkä, jonka moottoriveneellä oltiin liikkeellä Ala-Irni -järvellä muinaisjäännöksiä etsimässä; asuinpaikka löydettiin tällä etsintämatkalla.

³ Tieto maanomistajasta on saatu tarkastuksessa mukana olleelta Jouni Riekkiltä.

Tarkastuksessa tehtiin pintapöimintää ja aluetta tarkasteltiin pintapuolisesti, mutta koekuoppia ei tehty. Allekirjoittanut teki tarkastuksesta muistiinpanot, laati yleiskarttaluonnoksen sekä otti valo- ja diakuvia.

Liitteet

Kartat: ote peruskartasta 1:20 000 (s. 5); yleiskarttaluonnos (s. 6)

Valokuvat: kuvat 1-2 (s. 7-8)

Negatiivit: 116838-843

Diat: 44032

Muut liitteet: negatiiviluettelo (s. 4); dialuettelo (s. 4)

Selostus jätetty

Helsingissä 17.12.2002



Jyri Saukkonen
FK

LISÄYKSIÄ

Taivalkoski (40) Tölppäreenniemi N
Liite Jyri Saukkosen tarkastuskertomukseen 1993

Negatiiviluettelo

Foto: Jyri Saukkonen

- 116838-839 Kivikautisen asuinpaikan kaakkoisosaa. Kuvassa vasemmalla kertomuksessa selostettu, säännöstelyn synnyttämässä törmässä oleva tulisija, josta näkyy palaneita kiviä. Taustalla, kuvassa oikealla, kantoja vesirajan lähellä. Kuva luoteesta. Kertomuksen kuva 2 (panoraama).
- 116840-842 Kivikautinen asuinpaikka (kuvan keskustan yläpuolella, missä on rantahietikko ja matala hiekkasaareke, jossa kasvaa männyntaimia). Kuva etelästä. Kertomuksen kuva 1 (panoraama).
- 116843 Kivikautinen asuinpaikka (kuvan keskustan yläpuolella, missä on rantahietikko ja matala hiekkasaareke, jossa kasvaa männyntaimia). Kuva etelästä.

Dialuettelo

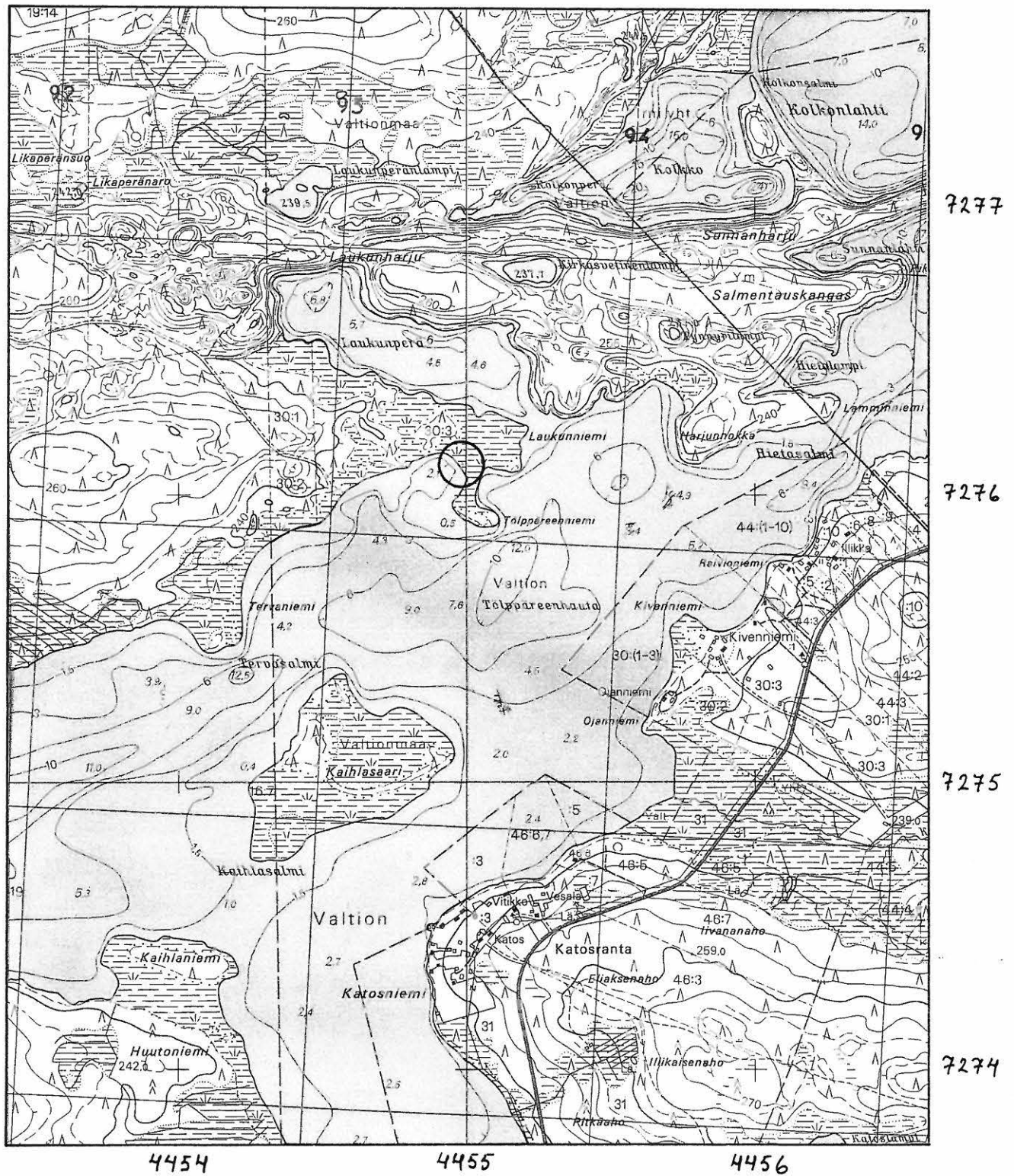
Foto: Jyri Saukkonen

- 44032 Kivikautinen asuinpaikka (kuvan keskustan yläpuolella, missä on rantahietikko ja matala hiekkasaareke, jossa kasvaa männyntaimia). Kuva etelästä.

TAIVALKOSKI (40) TÖLPPÄREENNIEMI N
Liite Jyri Saukkosen tarkastuskertomukseen 1993

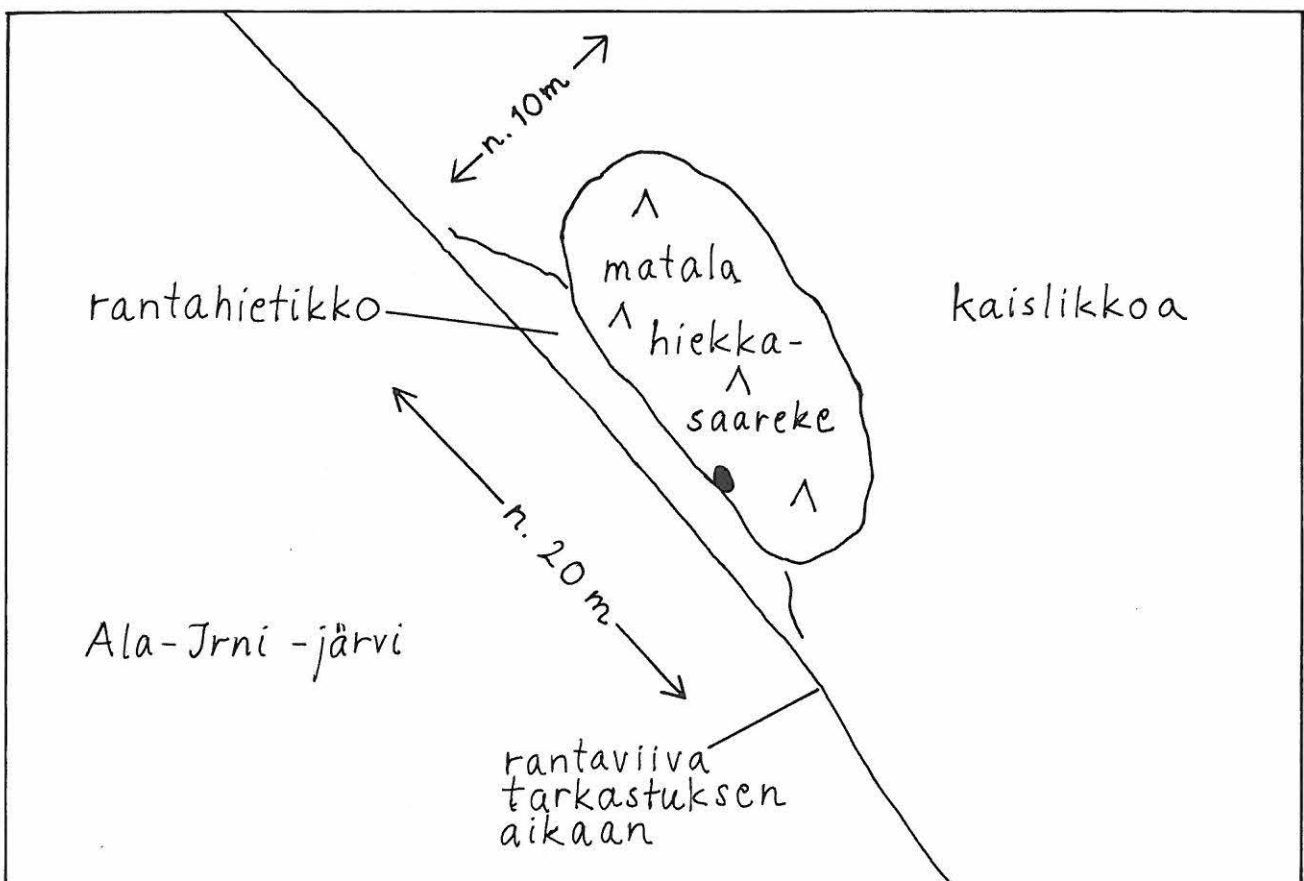
Paikka merkitty ympyrän keskelle punaisella.

Ote peruskartasta 4512 12 IRNIJÄRVI, pain. 1986, 1:20 000.



TAIVALKOSKI (40) TÖLPPÄREENNIEMI N
 Liite Jyri Saukkosen tarkastuskertomukseen 1993
 Yleiskarttaluonnos, ei mittakaavassa,
 ks. kartalle merkittyjä arvioituja etäisyyksimittoja
 Piirt. Jyri Saukkonen

● tulisija säännöstelyn synnyttämässä törmässä
 ^ mänyntaimia



7

TAIVALKOSKI (40) TÖLPPÄREENNIEMI N
Tarkastus 1993
Jyri Saukkonen



NEG. 116840

NEG. 116841

NEG. 116842

Kuva 1. Kivikautinen asuinpaikka (nuolella merkityllä paikalla, missä on rantahietikko ja matala hiekkasaareke, jossa kasvaa männyntaimia). Kuva etelästä.

Foto: Jyri Saukkonen

TAIVALKOSKI (40) TÖLPPÄREENNIEMI N
 Tarkastus 1993
 Jyri Saukkonen



NEG. 116838

NEG. 116839

Kuva 2. Kivikautisen asuinpaikan kaakkoisosaa. Kuvassa vasemmalla kertomuksessa selostettu, säännöstelyn synnyttämässä törmässä oleva tulisija, josta näkyy palaneita kiviä (merkitty nuolella). Taustalla, kuvassa oikealla, kantoja vesirajan lähellä. Kuva luoteesta.