

ESIHISTORIALLISEN KOHTEEN TARKASTUS

Johtotiedot:

Kuntanumero _____ Tunnuslaji _____ Muinaisjäännöksen numero 37Kunta TaivalkoskiAlue Ala-IrniKohteen nimi Tervaniemi

Rauhoitusluokka: 1 = Kokonaan I luokassa, 2 = Kokonaan II luokassa, 3 = Luokissa I ja II, 4 = Luokissa I, II ja III, 5 = Luokissa I ja III, 6 = Luokissa II ja III, 7 = Kokonaan luokassa III

Peruskartta (nro, nimi, painovuosi) 4512 12 Irnijärvi 1986

x = 7275 46 ***66 y = 4454 06 ***20 z = 237.5 Ala _____

Kunto: 1 = Koskematon, 2 = Tutkittu osittain, 3 = Tutkittu kokonaan, 4 = Tuhoutunut osittain, 5 = Tuhoutunut kokonaan, 6 = Tutkittu ja tuhoutunut osittain, 7 = Tutkittu ja tuhoutunut kokonaan

Alkuperäisyys: 1 = Täysin alkuperäinen, 2 = Entisöity osittain, 3 = Entisöity kokonaan, 4 = Siirretty alkup. paikaltaan

Hoitotarve: 1 = Vaatii entistämistä, 2 = Vaatii kunnostamista tai korjausta, 3 = Vaatii puhdistamista tai esiin kaivamista, 4 = Vaatii tuki- tai suojarakenteita tms., 5 = Vaatii tutkimuksia tuhoutumisen estämiseksi, 6 = Vaatii jatkuvaa hoitoa, 7 = Ei vaadi hoitotoimenpiteitä

Hoitotilanne: 1 = Peruskunnostettu, 2 = Tuettu rakentein, 3 = Pidetään puhtaana

Rajaustarkkuus: 1 = Rajattu arvion pohjalta, 2 = Rajattu osittaisella koekaivauksella, 3 = Rajattu kokonaan epävarmasti koekaivauksin, 4 = Rajattu kokonaan luotettavin koekaivauksin, 5 = Näkyvät rakenteet

Vahvistustapa: 1 = Rajattu vain muinaisjäännösalue, 2 = Rajattu vain suoja-alue, 3 = Rajattu sekä muinaisjäännös- että suoja-alue

Maastomerkinä: 1 = Kuparitaulu, 2 = Kertova taulu, 3 = Paalurajaus ilman taulua, 4 = Paalurajaus ja taulu, 5 = Aitaus ja taulu, 6 = Rakennus ympärillä ja taulu

Tyyppitiedot:

Muinaisjäännöstyyppi Asuinpaikka

Lukumäärä (esim. røykkiöitä) _____

(Pää)ajoitus Kivikausi

Väinö Ahola, Irniranta, Taivalkoski

Omistustiedot:

Kunta (3 nro:a) _____ Kylä (3 nro:a) _____ Talo (4 nro:a) _____ Tila (4 nro:a) _____
(Kohde useamman kunnan, kylän jne. alueella - ks. huomautukset)

(Kortteli, tontti, palsta tms.) _____

Tilan ym. nimi Ahola

Omistaja, vuokraaja Väinö Ahola

Osoite Irniranta, Taivalkoski

Puhelin _____

Aiemmat tiedot (verifikaatit, tarkastukset, tutkimukset, mj-luettelot kirjallisuus) _____

Aiemmat löydöt (museonumerot) KM 24831, kiviesineitä

Tarkastusselostus

Liitteet: peruskarttaote, muita liitteitä pk 4512 12

valokuvat neg. 80125 - 7, diat n:o _____

Tarkastuslöydöt KM 25436:1-4, kvartsikaavin, -iskoksia yms.

Tarkastuksen aihe Aimo Martikaisen ilmoitus 21.8.1989 museovirastoon
kivikautisesta löytöpaikasta

Tarkastaja H. Poutiainen

Tarkastuspäivä 17.9.1989

Ympäristö (rakennukset, tiet, vesistöt, sorakuopat ym.; karttaluonnos mikäli muutoksia peruskartasta), Kohde sijaitsee laajahkon Irnijärven
lounaispuolella olevan Ala-Irni -nimisen järven länsi-luoteisrannalla.

Paikalle on Kuusamoon Taivalkoskelta johtavalta maantieltä matkaa runsaat

2 km (itäkaakkoon). Kohteesta noin 2 km koilliseen on Kuusamon ja Taivalkosken

välinen raja, joka täällä kohtaa on luode-kaakko -suuntainen.

Kohteen kuvaus (huomiot kohteesta, aikaisemmin tutkittu osa, koekuopa jne. Muutokset aikaisemmasta. Nykyinen kunto.) _____

Kohde on osittain tuhoutunut vesistön sääntely seurauksena; ranta ja sen mukana asuinpaikka sortuu jatkuvasti järveen, mikäli vedenpinnan sääntelyä jatketaan. Yhdellä kohtaa sortumassa olevassa seinämässä oli havaittavissa punamultaa; sitä alkoi näkyä noin 0.5 m maanpinnan alapuolelta ja sitä näkyi 3:ssa alekkaisessa kerroksessa, yhteensä noin 40 cm:n paksuudelta ja ylipäänsä varsin runsaasti (paksuin krs oli alinna |20 cm|, ohuimmat ylillä ja keskellä |2 cm|) Havaintojen teko oli hieman hankalaa, koska sortumaa peitti osin sen päällä oleva turvelippa. Rannalla oli havaittavissa 2 mahdollista lieden jäännöstä, joista toinen mielestäni varsin selvä. (* jatkuu kohdassa lisäyksiä)
Maastokuvaus (maaston laatu: pelto, metsä, ranta tms. Muoto: mäki, rinne tms. Maaperä. Kasvillisuus.) _____

Alue on merkitty peruskarttaan suoksi lukuunottamatta aivan Tervaniemen kärjessä olevaa pienialaista kuivempaa ja korkeampaa maastonkohtaa. Suoturve on alueella kuitenkin ohut - ehkä 10 cm:stä 50 cm:iin - ja sen alla lajittunut hiekka.

Ilmeisesti alue on soistunut tulvavesien myötä.

Alueen laajuuden arviointiperuste _____

Luokitusehdotus perusteluineen lk II _____

Ehdotus suoja-alueeksi perusteluineen _____

Havaintomahdollisuudet Varsin hyvät _____

Opas _____

Rauhoitustoimenpiteet maastossa (yhteys maanomistajaan, kiireelliset ilmoitukset jne.) _____

Aluetta koskevat maankäyttösuunnitelmat, kiireellisyys Vesistö on
alueella varsin huomattavan säännöstelyn alaisena, minkä tuloksena Ala-Irnin
rannat ovat sortuneet monin paikoin pahastikin; mm. juuri po. kivikautisen
asuinpaikan kohdalla ja kohde tuhoutuu koko ajan lisää.

Lähilöytöjä

Perimätieto (kertoja, ikä)

Selostus jätetty

Savonlinna

10.5.1990



paikka

päiväys

allekirjoitus

Huomautuksia, lisäyksiä Paikalle pääsee parhaiten henkilöautolla
ajettavaa metsäautotietä, joka erkanee Taivalkoskelta Kuusamoon johtavalta
maantieltä Muikkuharjun eli Laituriharjun kohdalta. Metsäautotie päättyy
Ala-Irnin rantaan, josta voi pikkukengissäkin tallustella noin 1/2 km:n
matkan kohteeseen, kohti lounasta.

* Tervaniemen kärjessä oli havaittavissa, sen laella, yht. 5 kuopannetta:

- 1) 4x3x0.5 m, matalat vallit 2) 3x2x0.5 m 3) 3x2x>0.5 m, matalat vallit
- 4) 3x2.5x>0.5 m, matalat vallit 5) 2x1.5x<0.5 m. Sijaitsevat 5-10 m:n etäisyydellä
toisistaan. Eivät mielestäni resenttejä.

Löytöjä tuli - kaikki pintalöytöinä-vedensäännöstelyn huuhtomalta rannalta,
erityisesti Tervaniemen kärjen keskikohdalta ja siitä suurinpiirtein kohti
pohjoista.

±591

3592

3593

4521 10

3594

Naki = -30°

-04m 29° 00'

Nak = +15°

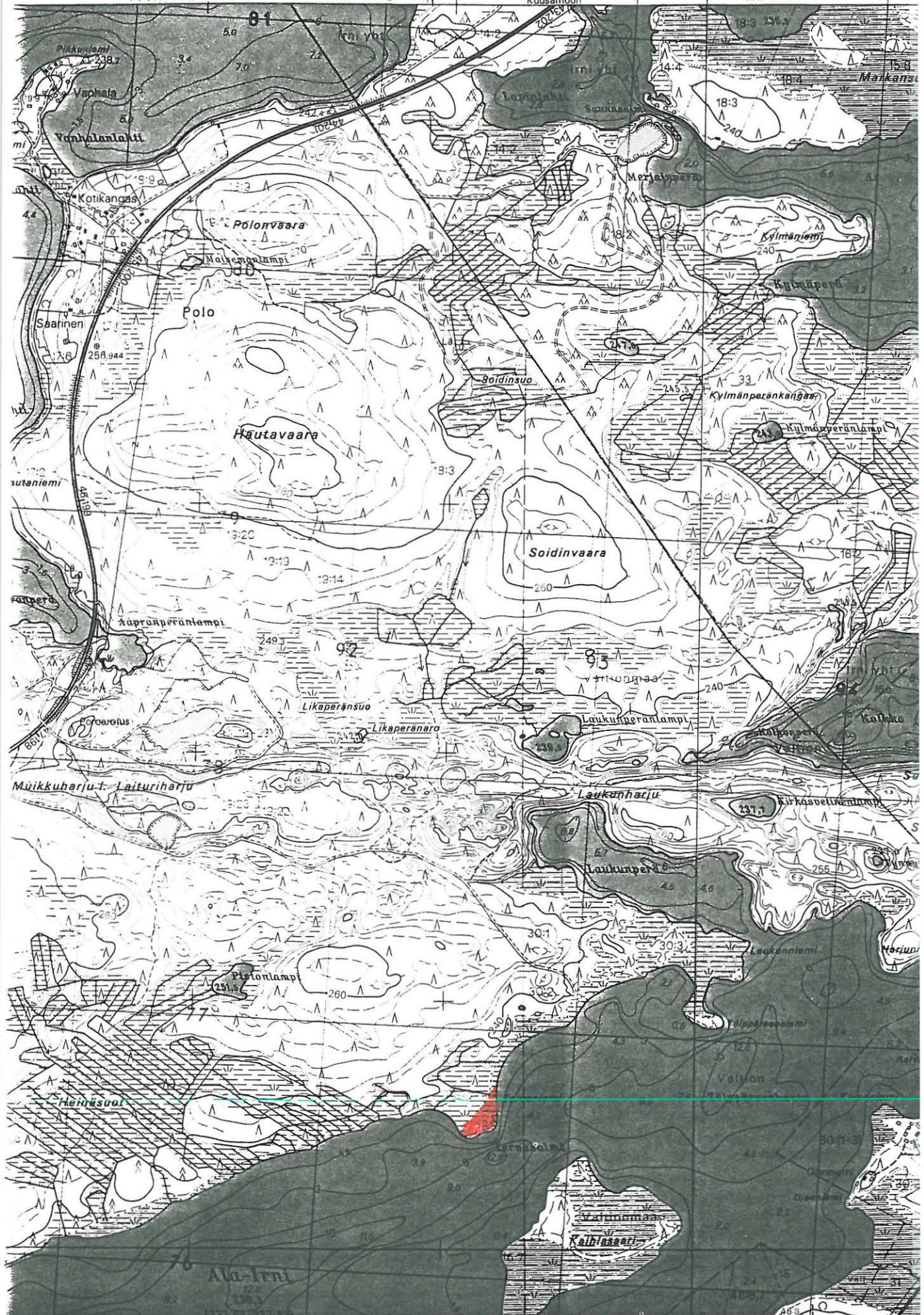
4455

Nck =

TAIVALKOSKI KUUSAMO

Kuusamoon

Markka



TAIVALKOSKI 37 Ala-Jrni Tervaniemi
Poutiainen 1989



F.80127

Sortunutta asuinpaikka-
aluetta. Punamultaa seinämässä lapion
Ehdalla. Idästä.

Kuopanne nro 7. Länneestä.



F.80126

Sortunutta asuinpaikka-
aluetta. Vedenrajassa kaksi mahdollista
liedenjäännöstä. Idästä.



F.80125

H. Poutiainen 1989