

TARKASTUSKERTOMUS 6.5.2009

## Tammela Susikaslammi

### Paikkatiedot (keskipiste)

P= 675 487  
I= 33 28669  
K= 105

Peruskartta 211311 Lautaporras

### Tila ja omistaja:

Tila: RN:O 834-438-0002-0034 Lamminranta

Omistaja. Jukka Kemppinen  
Osoite: Lamminrannatie 22  
31230 SUSIKAS  
Puh. 0400-776050

### Tarkastuksen aihe

Jukka Kemppinen soitti 26.4.2010 Museovirastoon (O.Soininen) ja kertoi, että hän on suunnittelemassa tilakohtaisten tuulivoimaloiden rakentamista Tammelan Susikkaan kylään omistamalleen Lamminranta tilalle. Koska lähiympäristöstä tunnetaan kiinteitä muinaisjäännöksiä (Susikaslammi 1 mjreknro 1000006773) ja Susikaslammi 2 (mjreknro 1000006774), oli Tammelan kunnasta kehoitettu häntä ottamaan yhteyttä Museovirastoon.

Tarkastuksesta sovittaessa Kemppinen kertoi, että hänellä on lähitulevaisuudessa suunnitelmia rakentaa myös pihakeittiö asuinrakennuksensa pihamaalle sekä sen läheisyyteen salaojituksen keruukaivo ja toivoi, että myös nämä kohdat voitaisiin tarkastaa samalla.

### Havainnot

Sää käyntihetkellä 6.5.2010 oli hyvä. Sää oli aurinkoinen, maa paljas ja kasvillisuudesta niukka. Itse pelto oli heinällä mutta havaintomahdollisuudet olivat hyvät.

Tarkastettu alue sijaitsee Susikkaan kylässä noin 7,9 km koilliseen Tammelan kirkosta kuivatun Susikaslammin pohjoispuolella. Lammen vanha rantatörmä näkyy maastossa loivana terassina, jolla sijaitsevat tunnetut Susikaslammi 1 ja 2 kivikautiset asuinpaikat. Nyt tarkastetut suunnittelualueet sijaitsevat em. rantatörmän alapuolella.

Tarkastuksen ajaksi Kemppinen oli merkinnyt pyynnöstä tuulivoimaloiden suunnitellut paikat merkkipaaluin (ks. kuva 1). Paaluja oli kolme, tuulivoimaloita sen sijaan rakennetaan vain kaksi myöhempien sijaintiselvitysten pohjalta. Tuulivoimalat sijaitsevat Lamminrannan tilakeskuksen kaakkoispuolella avoimella, tasaisella pellolla aivan tilarajan läheisyydessä.



Kuvassa paalut, takana Susikaslammi 1 asuinpaikkatöyräs. Kuva: Olli Soininen, lounaasta

Tarkastuksen yhteydessä maaperää selvitettiin koekairalla, jolla kairattiin näytteitä mahdolliselta sähkömaakaapelin kaivantoalueelta, sekä tuulivoimaloiden paikoilta. Havaintojen perusteella maaperä on alueella yhtenäisesti hienoa hiesuhiekkamaata jonka pinnassa on väriltään tumma 25-30 paksuinen savimultakerros (kyntömaa). (ks. kuva 2 .) Yhdessä kairauksessa vaaleassa hiesussa oli punainen hiekkaläikkä (ei punamultaa), löytöjä ei tullut eikä poikkeamia.



Kuva 2. Kairaus ja punainen hiekkaläikkä.

Suunniteltu salaojituksen keruukaivon paikka sijaitsee päärakennuksen eteläpuolella piha-alueella kohdassa, joka on luontaisesti kostea. Paikalle tehdyissä kairauksissa ei näkynyt erityistä, tumman savisen multamaakerroksen syvyys oli 50 cm. Maa oli selvästi kosteampaa. (Kuva 3. )



Kuva 3. Salaojakaivon paikka

Suunniteltu pihakeittiön paikka sijaitsee päärakennuksen eteläpuolella pihalla olevan kaivetun piha-altaan länsipuolella. Kairauksissa ei havaittu mitään erityistä, tumma maakerros puuttui lähes tyystin. (Kuva 4)



Kuva 4. Suunniteltu salaojien keruukaivon paikka edessä, pihakeittiön paikka takana. Kuvattu idästä.

Lisäksi tarkastuksen yhteydessä pinta poimittiin Lamminrannan tilan pohjoispuolella, pienen joen rannalla sijaitseva kynnetty peltoalue (ks. kuva 5.). Noin 25 cm syvyinen kynnös oli väriltään tummaa hyvin hienoa hiesuhiekkamaata jossa paikka paikoin esiintyi vaaleita ”lämpäreitä”). Kaiken kaikkiaan maa oli hyvin puhdasta, sieltä ei löytynyt muutamaa kahvikupin palasta lukuun ottamatta mitään löytöjä.



Kuva 5. Lamminrannan tilan pohjoispuolista kynnöspeltoa. Etelästä

Kynnöksen lisäksi tarkastin Lamminrannatien viereen talvella 2009-10 kaivetun jätevesiputken kaivannon. Oja oli kaivettu lähelle Susikaslammi 1 asuinpaikka-alueetta. Mitään erityistä ei kaivuumaiden pinnalla näkynyt (kuva 6). Havaintojen perusteella kunnallistekniikkaa oli kaivettu ympäri Susikkaan kylän aluetta.



Kuva 6. Jätevesiputken kaivantoa. Oikeassa yläkulmassa Lamminpään tila

### Arviot

Tarkastuksen yhteydessä tehtyjen havaintojen perusteella Lamminrannan tilalla RN:o ei sijaitse muinaisjäännöstä suunnitelluilla toimenpidealueilla.

Mikäli kaivuutöiden aikana tulee kuitenkin esille muinaisjäännökseen viittaavaa, on otettava yhteyttä Museovirastoon.

Hämeenlinnassa 27.5.2010

Olli Soininen  
Tutkija  
Museovirasto

Liitteet. Kartta 2 kpl



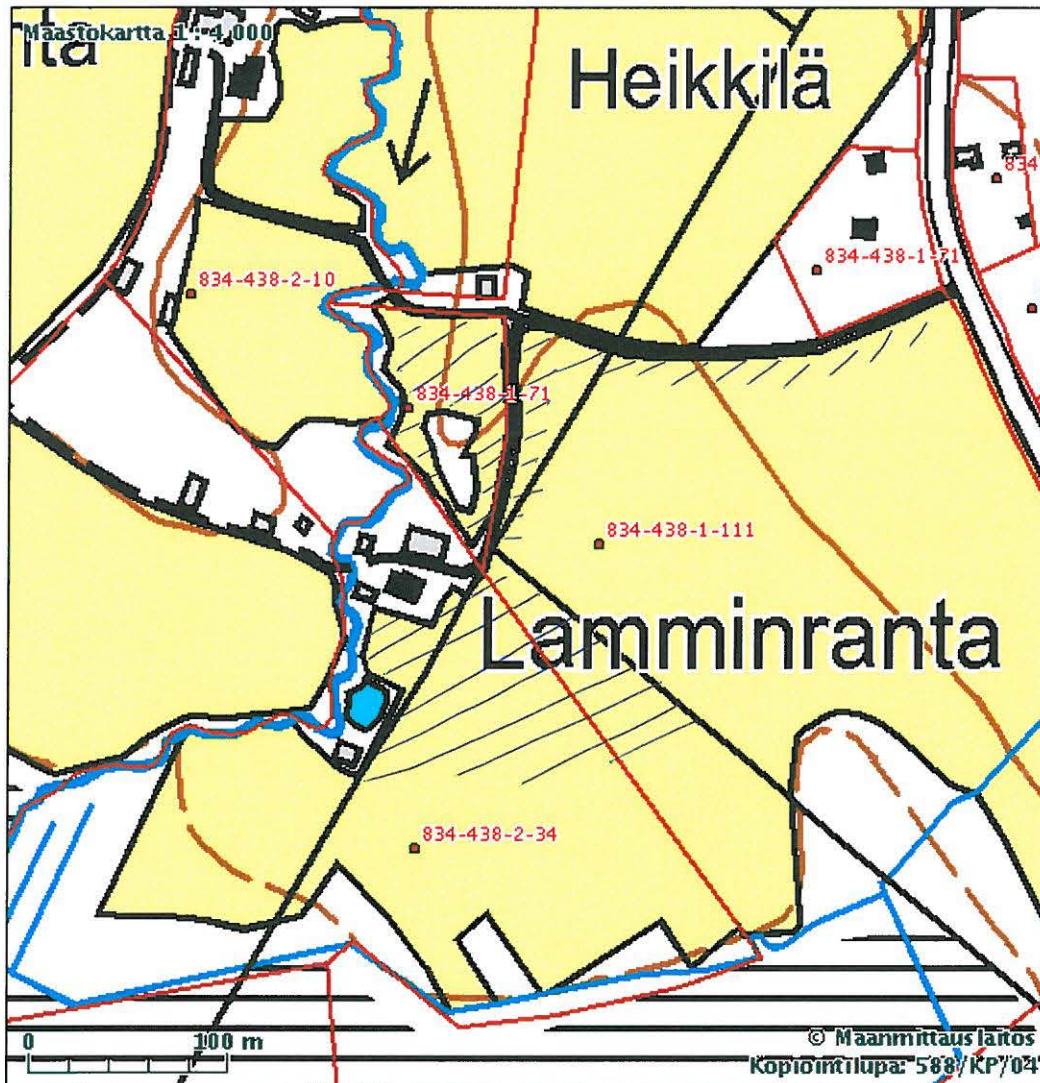
## TAMMELA Susikaslammi

Karttaliite Olli Soinisen tarkastuskertomukseen 6.5.2010

### Karttatuloste

Tilarajat sekä tarkastetut alueet (sinisellä viivoitettu)

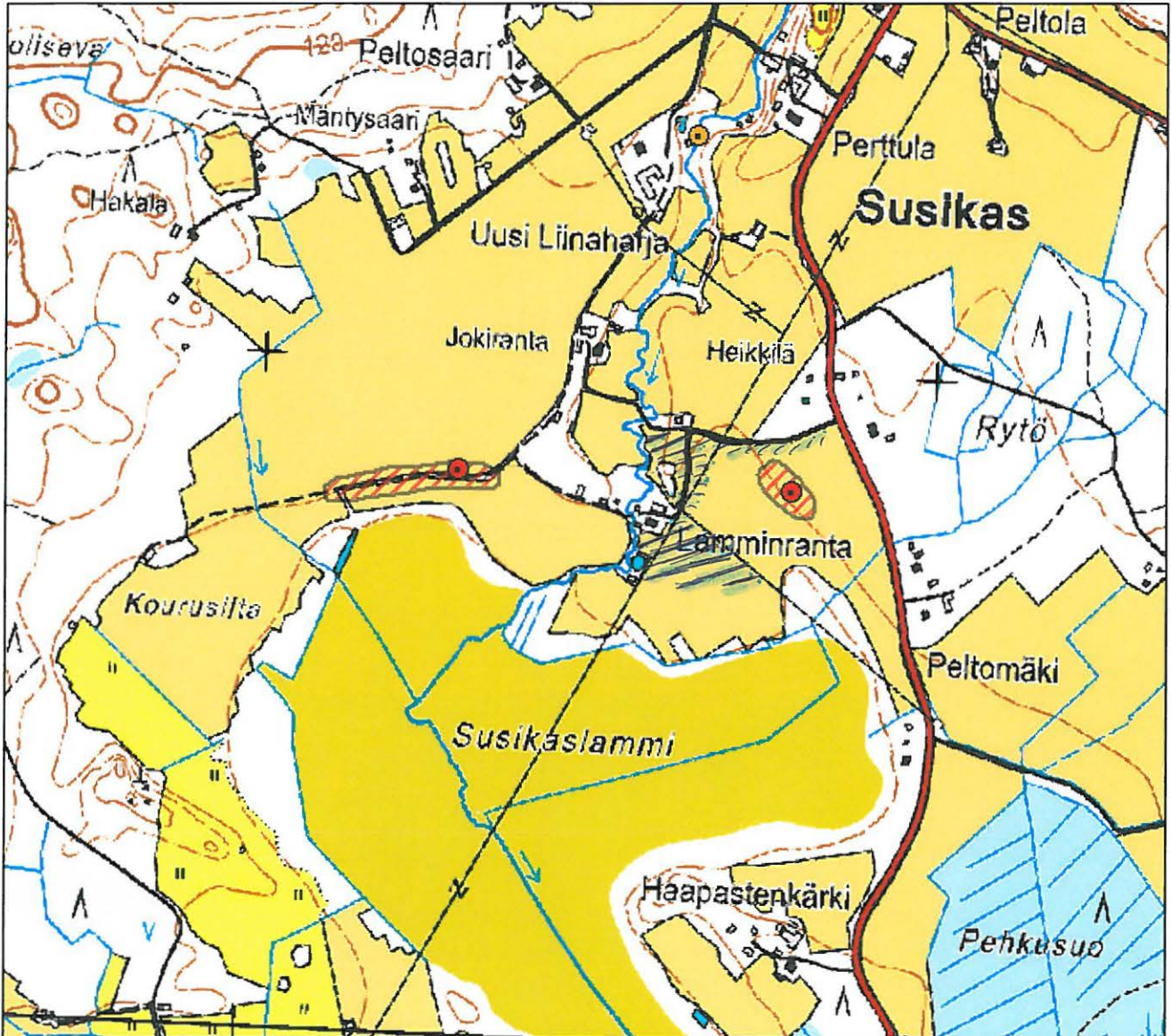
Tulostettu 02.06.2010



Tulosteen keskipisteen koordinaatit (ETRS-TM35FIN): N: 6752071 E: 328581  
Tuloste ei ole mittatarkka.



Karttaliite O.Soinisen tarkastuskertomukseen 6.5.2010 Lamminranta. Kuvassa Susikaslammi 1 ja 2 asuinpaikat sekä tarkastetut alueet (sinisellä)



MK: 1:10 000

Taustakartan copyright Maanmittauslaitos 2008.  
Aineiston kopiointi ilman Maanmittauslaitoksen lupaa on kielletty.

#### Rakennusperintö rekisteri

- Rakennukset (pisteet)
- ▨ Rakennuskohteet (alueet)

#### Vedenalaislöytöjen rekisteri

- ◆ Muinaisjäännökset
- ◆ Muut vedenalaiskohteet

#### Muinaisjäännosrekisteri

- Muinaisjäännökset (pisteet)
- Alakohteet
- Irtolöytö
- Luonnonmuodostuma
- Mahdollinen muinaisjäännos
- ▨ Kinteät muinaisjäännökset (alueet)

#### Muinaisjäännostien hoitorekisteri

- ▲ Mj-hoitorekisteri kohteet

#### RKY1993

- RKY1993 (pisteet)
- RKY1993 (viivat)
- ▨ RKY1993 (alueet)

#### RKY2000

- RKY2000 (pisteet)
- RKY2000 (viivat)
- ▨ RKY2000 (alueet)

#### Maailmanperintökohteet

- Mp-kohteet (pisteet)
- ▨ Mp-kohteet (alueet)
- Kuntarajat**
- ▭ Kuntarajat