

Tarkastuskertomus 24.5.2007

Tammela Valkeeniemi (1000006741)

Peruskartta 202409 Riihivalkama
 P= 6744516
 I= 3318945
 Z = 99-100 m mpy

Tarkastuksen aihe:

Tammelan metsänhoitoyhdistyksen neuvoja Timo Ojansivu kertoi puhelimesta 21.3.2007 että Tammelaan Valkeeniemen kivikautisen asuinpaikan lähistöllä on tarkoitus suorittaa kuluvana keväänä metsän päätehakkuut. Hän halusi neuvoja metsän uudistamiseen ja varmistuksen muinaisjäännösalueen rajauksesta. Ojansivu oli mukana maastokäynnillä.

Koneellinen hakkuu oli suoritettu 21.-22.5. ja maastokäyntipäivänä oli käynnissä puiden ajo. Myöhemmin kesällä on tarkoitus kerätä koneellisesti hakkuutähteet sekä laikuttaa uudistettava alue. Itse uudistus on tarkoitus suorittaa keväällä 2008 taimi-istutuksena kuuselle ja koivulle.

Havainnot

Tarkastuksessa kävi ilmi, että tunnettu muinaisjäännös rajautui uudistettavan alueen ulkopuolelle. Itse muinaisjäännös alue erottui ympäristössä selvästi, sillä se oli lähes täysin vapaa havupuusta ja siellä kasvoi nuorta, noin 20-vuotiasta pihlajaa (kuvaliite 3). Tunnetulla muinaisjäännösalueella näkyi kaksi sammaloitunutta kiviröykkiötä, joista ei ole mainintaa Petro Pesosen inventointikertomuksessa vuodelta 2006, joten käynnin yhteydessä päätin merkitä ne ylös:

Röykkiö 1: (P= 67445 31, I = 33189 54, Z = 100), ison ja pitkulaisen (1 x 3 x 1 m) kiven itäpuolelle kasattu pitkä, (2 x 5 x 0,5 m) sammaloitunut röykkiö, joka koostui halkaisijoiltaan 10-40 cm kivistä) (kuvaliite 4)

Röykkiö 2: (P= 67445 08, I= 33189 60, Z= 100) ison, halk noin 1 m olevan silmäkiven ympärille tehty matala, 1,5 leveä reunakiveys (kuvaliite 5) . 10-20 cm halkaisijoiltaan olevista kivistä koostuvan reunakiveyksen päällä kasvoi runsaasti pihlajien ilmajuuristoa.

Yhteenveto

Alue, jolle kivikautinen asuinpaikka on rajattu, erottuu ympäristöstään poikkeavan maankäytön vuoksi. Muinaisella rantatasanteella on nähtävästi ollut pieni pelto tai niitty, jolta röykkiöiden kivet on kasattu. Alueella kasvaa nykyisin pihlajaa, kannoista päätellen alueella on kasvanut harvakseltaan järeitä puita, jotka on kaadettu noin 50 vuotta sitten .

ELC nähty 25.2.08

Mahdollisesti puut ovat olleet mäntyjä, joita muutamia järeitä yksilöitä kasvaa vielä muinaisella ranta-alueella.

Ympäristöstä saatujen merkkien perusteella nyt havaitut röykkiöt liittyvät historiallisen ajan maankäyttöön, mutta koska ympäristöstä tunnetaan myös merkkejä rautakautisesta toiminnasta (Tammela Huokuna 1000006838), ei niiden esihistoriallisuutta voi sulkea pois.

Hämeenlinnassa 24.5.2007



Olli Soininen

Liitteet:

1. Karttaliite: Tammelan esihistorilliset muinaisjäännökset (Petro Pesonen inv.kert. 2006, sivu 244, peruskarttaote 14.) 1.10 000
2. Karttaliite: Työmaakartta, Metsänhoitoyhdistys Tammela-Forssa 24.5.2007 1:10 000 Työmaa 03-511-010B-07
3. Kuvaliite: Yleiskuva tarkastetusta alueesta, joka erottuu vihreänä pihlajikkona hakkuu-alueen takareunassa. O.Soininen, suunnasta E
4. Kuvaliite: Röykkiö 1. O.Soininen, suunnasta NE
5. Kuvaliite: Röykkiö 2. O.Soininen, suunnasta NW

TYÖMAAKARTTA

METSÄNHOITOYHDISTYS TAMMELA-FORSSA/24.05.2007

MAATALOUSYHTYMÄ KOIVULA MARKETTUUSKOKO: 834 Tammela

KAUPPAKUJA 11 Kylä: 433 Riihivalkama

30100 FORSSA

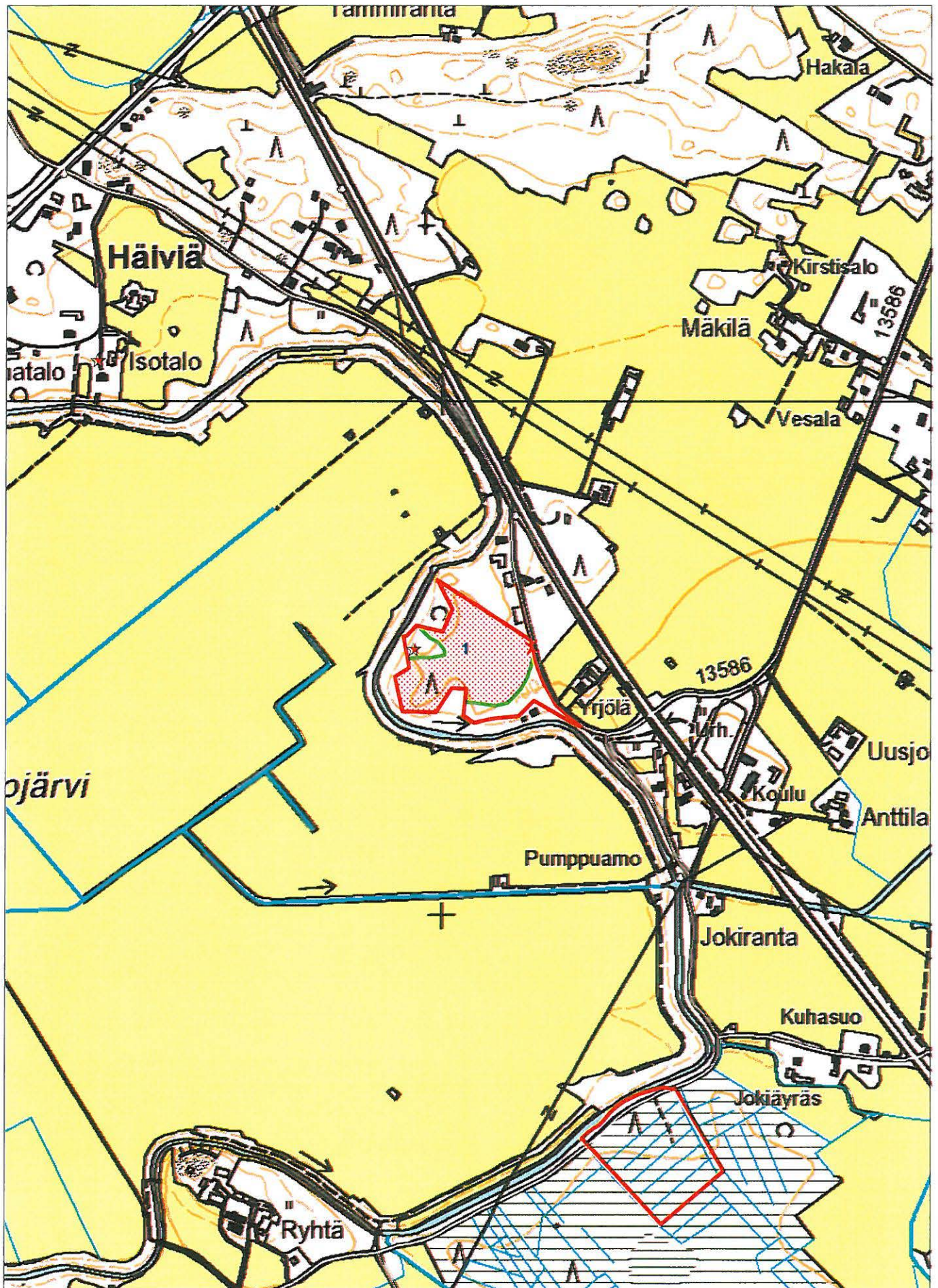
Tila: 3:45 VALKEENIEMI II

Työmaa: 03-511-010B-07 3,7 ha

© Maanmittauslaitos, lupa nro MYY/105/07-V

Kp: 2482507, 6739981 Karttalehti: 202409

1:10000



PUNAINEN VIIVA : METSÄKUVIION RAJA
 VIHREÄ VIIVA : MAANKÄYTTÖALUEEN RAJAUS
 PUNAINEN PÄIKÄ : MUINAISJÄÄNNÖSKUPELLO



TAMMELA VALZEENIEMI.

ASP. ALUE KUVAAN KESKESSÄ VALZEENIEMEN LAIDASTA. O.SOININEN, SUUNNASTA E



TRUMELA VALKEENIEMI
RÖTKEIJÖ 1, OLCI SOINIEN SUUNNASTA NE



PÄMMEN VALKEEMENI
RÖYKÖ 2 - OCCI SOININEN SUUNNASTA NW