

inressä

Känsi-Turunmaa

SUOMEN RAKENNUSKULTTUURIN YLEISLUETTELO		MUSEOVIRASTO	
KOHDEINVENTOINTILOMAKE		35.	
1. Lääni	Turun ja Porin	3. Kohde	
2. Kunta	Korppoo	Korppoonkartanon päärakennus	
4. Kylä/Rekisterinumero	5. Kaup.osa/Kortteli/Talo	6. Kohdetyyppi	
7. Peruskartta/Koordin.	8. Osoite	9. Omistaja ja omistajan osoite Vahe	
10. RAKENNUKSEN KUVAUS			
Rakennus n:o			
Nyk. käyttö			
Alkup. käyttö	kartanon päärakennus		
Rak. aika	1802-1805		
Suunnittelija	Charles Bassi		
Kerrosluku	2		
Perusta	luonnonkiveä ja tiiltä, rapattu		
Runko	tiili		
Kattomuoto	loiva auma, sis.tulofasadin keskirisal.päätykolmio ^{satulakatt.} frontoni		
Kate	alunperin pelti, nykyinen tiili		
Vuoraus	sileä rappaus		
Ulkovärit	maalattu keltaiseksi, alunperin terrakotan punainen & listat valk.		
Kunto			
Erityispiirteet	Ajan koruttomalle uusklassismille tyypillisesti niukasti koristellut fasadit. Pääportaalia ei sijoitettu keskirisaliittiin vaan risaliitin molemmin puolin.		
11. RAKENNUSHISTORIA			
Kartano muodostui 1650-luvulla kahdeksasta vapaaherra Gustaf Bielkelle 1649 lahjoitetusta Korppoon kirkonkylän tilasta.			
Päärakennuksen rakennutti hovioikeuden notaari Herman Mjöd. Bassi oli tullut Turkuun 1802 valvomaan akatemiarakennuksen rakennustyötä ja jo samana vuonna Mjöd tilasi häneltä kartanonsa päärakennuksen suunnitelmat, jotka suuressa määrin muistuttivat akatemiatalon suunnitelmia pienemmässä mittakaavassa.			
Pohjakerros on pääkerrosta matalampi. Kerrokset erottaa julkisivussa toisistaan selvä vyölista. Räystäslistaan kuuluu jyrkä hammaslista. Pääkerroksen sali on sijoitettu aikanaan poikkeavasti rakennuksen päätyyn päädyn levyisenä. Pihafasadin tarkka suhdegeometria periytyy antiikin Kreikan arkkitehtuurista.			
Rakennukseen tarvittut tiilet valmistettiin tilalle perustetussa tiili-tehtaassa. Kalkkia saatiin saaren useista louhoksista.			
Tiilikatto tehtiin 1924.			
Rakennusta on konservoitu ainakin 1977-78 ja 1987.			
12. LÄHIYMPÄRISTÖ			
13. SÄILYMISEDELITYKSET (uhkatekijät, kaavallinen tms. tilanne, päätökset)			
14. LUETTELOINTIPERUSTE			
		15. Rakennus-historiallinen	<input type="checkbox"/>
		16. Historiallinen	<input type="checkbox"/>
		17. Maisemallinen	<input type="checkbox"/>

KOHTEN NUMERO

KOHDE

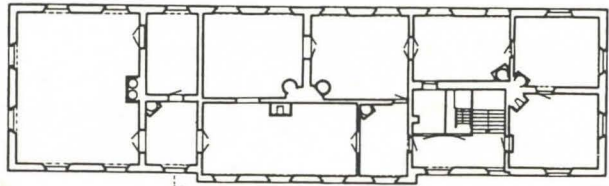
KUNTA

18. OTE PERUSKARTASTA
TAI ASEMAPIIRROS

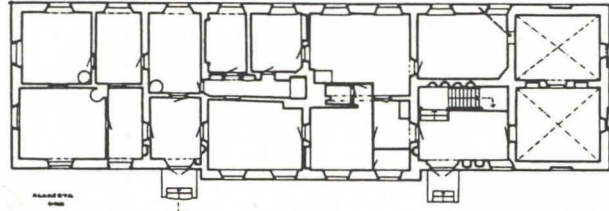
19. POHJAPIIRROS TAI TIETOJA
SISÄTILOISTA

MV RHO piirustusarkisto:

Korppoo 32.6/1-3 (v:lta 1965-66,1979).



2. KRS



1. KRS

20. VALOKUVAT

MV RHO kuva-arkisto:

Valok.neganot: RHO 39007-40, RHO 36150-57, RHO 31387-90, RHO 74150-69,
83521-32,87054-73,92492,93116-18,78909-21,85922,-25,-26.

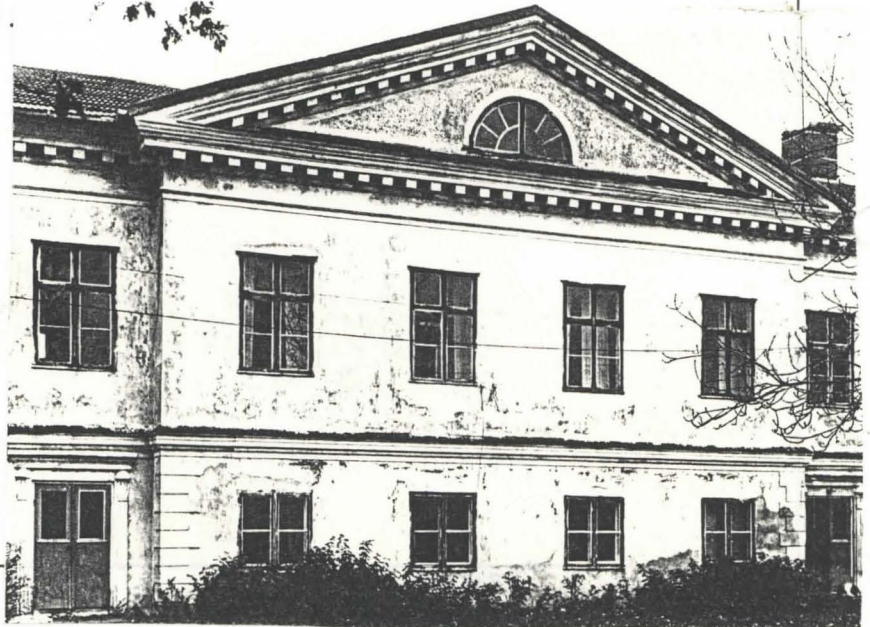
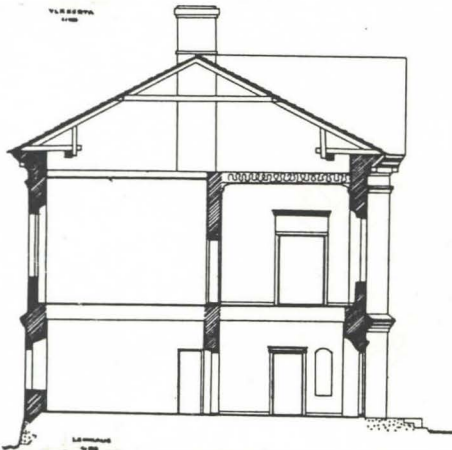
Akvarelli kartanosta 70408.

Kuvanot : 19764-65.

MV RHO inventointiarkisto:

Korppoo, Korppoonkartano: inventointikansio:

valok.neganot : 78909-21,87053.



21. LÄHTEET (kirjallisuus, piirustukset, asiakirjat)

ks. kohta 19. Pohjapiirros---

MV RHO inventointiarkisto. Korppoo, Korppoonkartano. Inventointi 1966: I. Lounatvuori.

Nikander, Gabriel, 1941. Suomen kartanot ja suurtilat II. Hki.

Helsingin yliopiston taidehistorian laitos. Lounatvuori, Irma.

Korppoonkartanon päärakennus. Harjoitusaine hum.kand.tutkintoa varten 1967.

Cleve, Nils, 1964. "Kartanot ja virkatalot", Rakennusmuistomerkkimme ja niiden

23. SUULLISTA TIETOA ANTANEET suojelu. Porvoo.

24. ILMAMAKKEEN TÄYTTÄJÄ, päiväys
Hilikka Högström 18.8.1988