

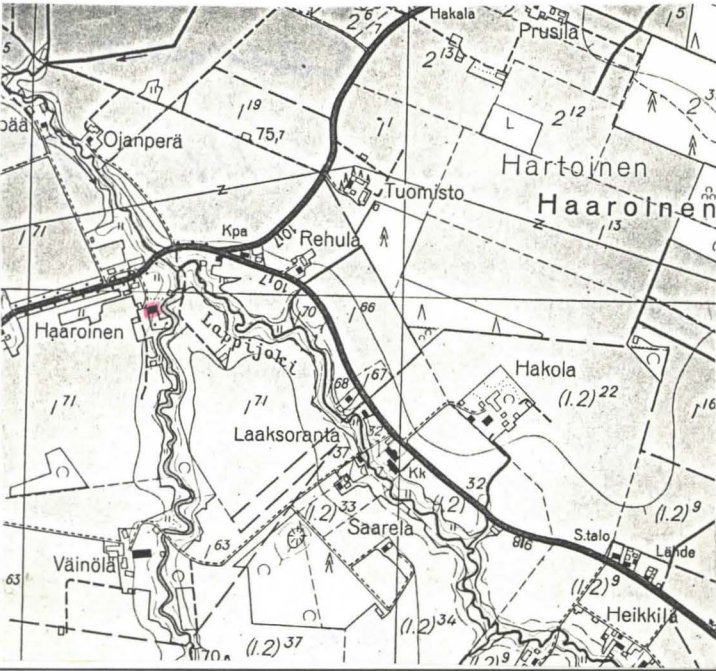
SUOMEN RAKENNUSKULTTUURIN YLEISLUETTELO		MUSEOVIRASTO	
KOHDEINVENTOINTILOMAKE			
1. Lääni	Turun ja Porin	3. Kohde	Haaroisten kartanon päärakennus
2. Kunta	Loimaa		
4. Kylä/Rekisterinumero	5. Kaup.osa/Kortteli/Talo	6. Kohdetyyppi	
Haaroinen/1:93			
7. Peruskartta/Koordin.	8. Osoite	9. Omistaja ja omistajan osoite	
ZIII 05 67531/436	32420 Haaroinen	Kouvola (-74)	
10. RAKENNUKSEN KUVAUS			
Rakennus n:o			
Nyk. käyttö			
Alkup. käyttö	kartanon päärakennus		
Rak. aika	mahdollisesti 1770-luvulla		
Suunnittelija	" Christian Friedrich Schröder		
Kerrosluvu	2+mansardikerros		
Perusta	kivistä ladottu antura(hirsiarinan päällä)+tiilimuurattu sokkeli		
Runko	tiili		
Kattomuoto	mansardi		
Kate	pelti		
Vuoraus	rappaus		
Ulkovärit			
Kunto	perustuksia korjattu n. kesällä 1976, vesikate uusittu syksy 1975		
Erityispiirteet	Kuuluu pieneen 1700-luvun jälkipuoliskolla rakennettujen lounaissuomalaisien kivikartanoiden ryhmään. Tyyllillisesti liittyy barokin myöhäiskauteen maassamme.		
11. RAKENNUSHISTORIA			
<p>Kartano on entinen ratsutila, joka kantatilan lisäksi käsittää yhden siihen n. 1700 yhdistetyn autiotilan.</p> <p>Nikanderin mukaan päärakennus olisi perimätiedon mukaan n.1650 rakennettu ja 1700-l lopulla siihen olisi muutettu mansardikatto.Porttaalin eteen rakennettu parvekekattoinen umpikuisti olisi myöhempi. T-karmit ikkunoissa 1800-l lopulta.</p> <p>Rakennussuojelumapin tietojen mukaan taas päärakennuksen olisi rakennuttanut professori Jacob Gadolin 1700-l lopulla. Rakennuksen ulkoasussa on sen mukaan tapahtunut vähäisiä muutoksia 1800-l lopulla. Alkuperäinen kiinteä sisustus ovia lukuunottamatta on hävitetty.</p>			
12. LÄHIYMPÄRISTÖ			
"Rakennusta ympäröivä englantilaistyylinen puistoalue säilytettävä niin ettei rakennuksen kulttuurihistoriallinen arvo vähene."			
13. SÄILYMEDELLYTYKSET (uhkatekijät, kaavallinen tms. tilanne, päätökset)			
Ulkoasussa sallitaan ennallistavia muutoksia, huonejako säilytettävä. Suojeltu kultt.hist.huomatt.rakennusten suojelusta 1964 annetun lain 1,5,6,7 § säännösten nojalla. Lääninhall.päätös 11.6.1974.Valtioneuvoston päätös 12,6,1975.			
14. LUETTELOINTIPERUSTE			15. Rakennus-historiallinen <input type="checkbox"/>
			16. Historiallinen <input type="checkbox"/>
			17. Maisemallinen <input type="checkbox"/>

KOHTEN NUMERO

KOHDE

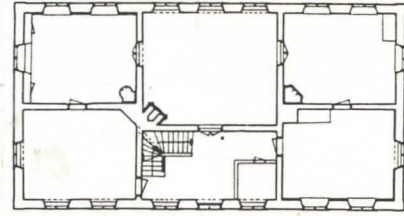
KUNTA

18. OTE PERUSKARTASTA
TAI ASEMAPIIRROS

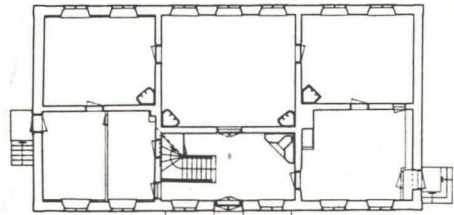


19. POHJAPIIRROS TAI TIETOJA
SISÄTILOISTA

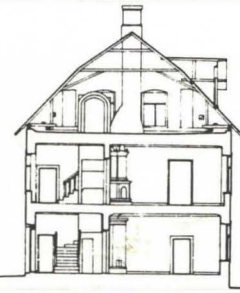
2. krs



1. krs



leikkaus



20. VALOKUVAT

MV RHO kuva-arkisto:
RH033999, RH034000, RH044207.

MV hist. kuva-arkisto : en käynyt läpi kuva-aineistoa.



21. LÄHTEET (kirjallisuus, piirustukset, asiakirjat)

MV RHO: Lailla suojellut rakennukset. Haaroinen kartano, Loimaa (mappi).
Nikander, Gabriel, 1941. "Haaroinen". Suomen kartanot ja suurtilat II. Hki.
Gardberg, CJ, 1963. "Turun muurarimestarit ja heidän mestarintyönsä 1721-1859". Turun kaup. museo, vuosijulkaisu 26-27 1962-1963.

23. SUULLISTA TIETOA ANTANEET

MV RHO PIIRUSTUSARKISTO: Loimaa 33.7/1-3 (1971), 7(-76).

22. LIITTEET

24. LOMAKKEEN TÄYTTÄJÄ, päiväys

Hilikka Högström
18.8.1988