

Est. list. t. to 73/31.5.1979

230

TEMMES 15 Linnamaa

Tarkastus Paula Purhonen 1978

TEMMES [15] Temmes, Linnamaa

Kiviröykkiö. II.

Tila Rno 27:37

Maanomistaja

Peruskarttalehti 3421 05 (Temmes, Helsinki 1952), koordinaatit
 $x = 7283$, $y = 3370$, $z = 55$

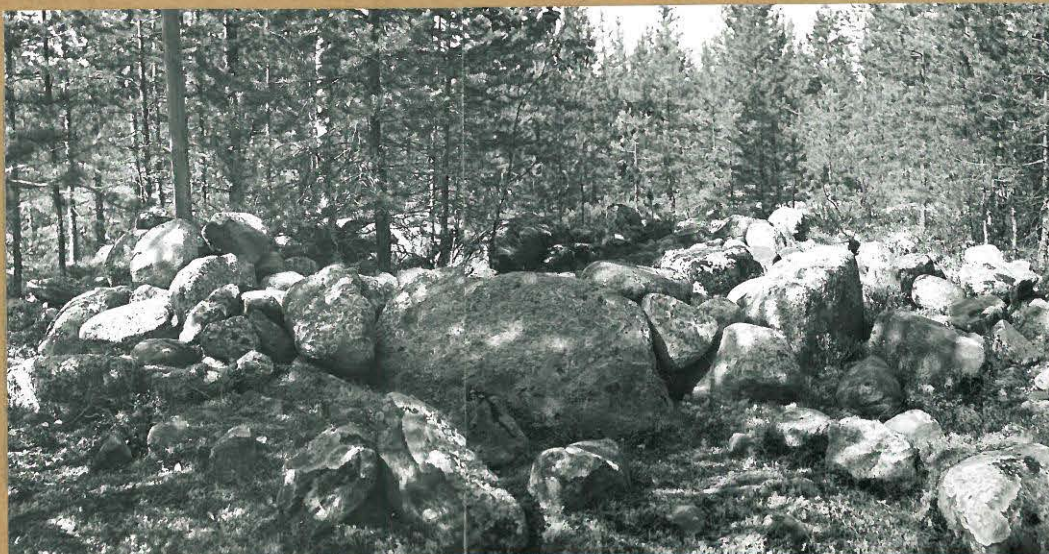
Kertomukseen kuuluu kuvataulu (sivu 2), jossa on kuvat negatiiveista 49144-45 sekä ote peruskarttalehdestä 3421 05 (sivu 3).

Maanmittaushallituksen toimesta suoritettua uusintakartoituksen yhteydessä merkittiin peruskartoille myös maastossa näkyvissä olevien kiinteiden muinaisjäännösten sijainti. Tässä yhteydessä löydettiin myös runsaasti ennestään tuntemattomia kiinteitä muinaisjäännöksiä. Temmeksen Linnamaan röykkiön tarkastin 3.3.1973. Mukanani oli maanmittaustekn. Juhani Lämsä Oulun karttastoyksiköstä.

Röykkiö sijaitsee Temmeksen kylässä Temmeksen kirkosta n. 6,5 km kaakkoon Remesnevan itäpuolella olevan Linnamaan pohjoisosassa lähellä Lotimosalmen röykkiötä (Temmes [13]). Linnamaan kaakalla sijaitsevan myös esihistorialliset suojelukohteet Liminka [1] [2] ja [11]. Röykkiö on halkaisijaltaan n. 7 m oleva kehäröykkiö, koottu melko suurista kivistä.

Helsinki 29.5.1979

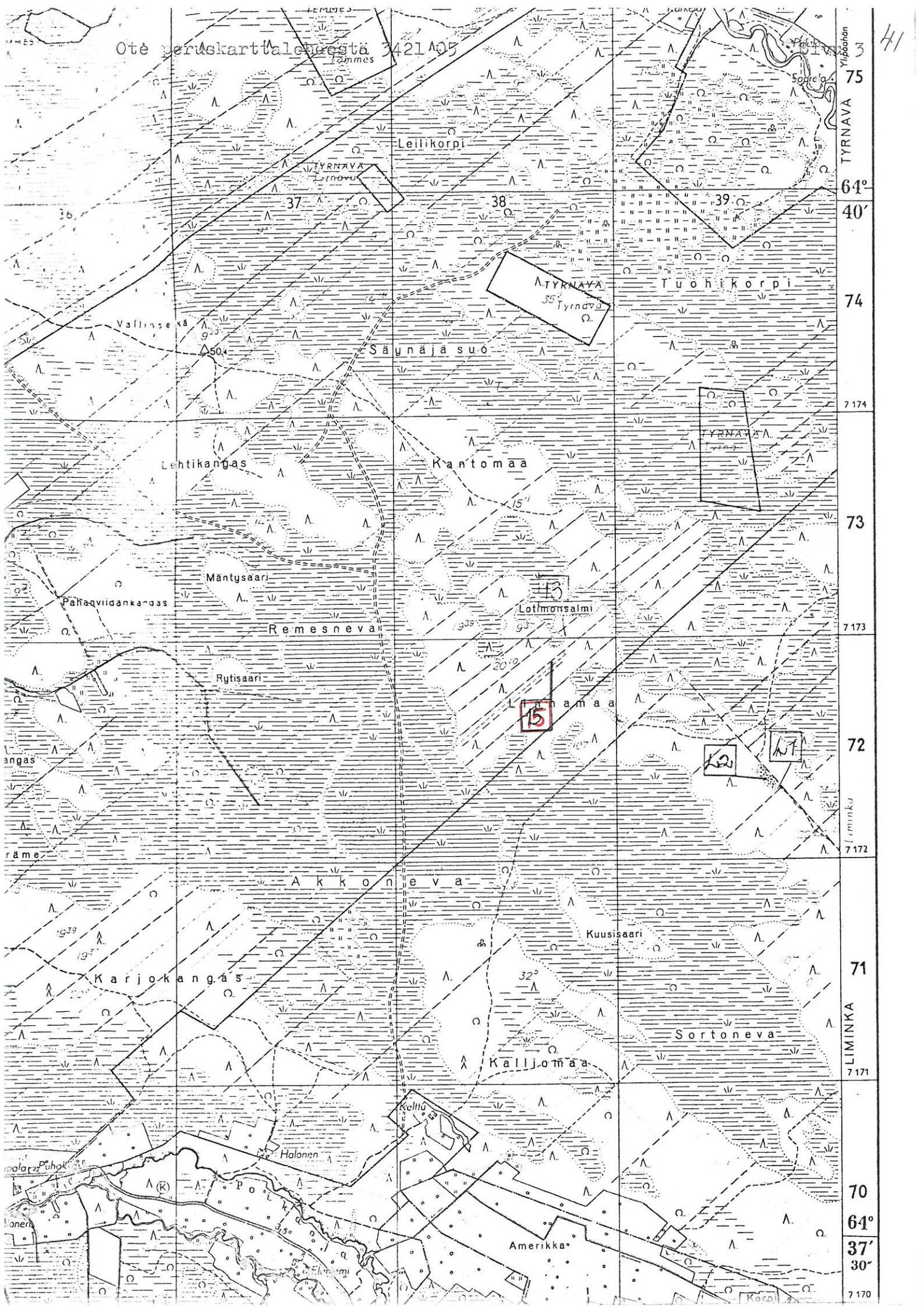
Paula Purhonen
 Paula Purhonen



49144

49145

KIVIRÖYKKIÖ ETELÄSTÄ KUVATTUNA



Ote peruskarttavalheesta 3421 A 05

75
TYRNÄVA
64°
40'
74
7174
73
7173
72
7172
71
LIMINKA
7171
70
64°
37'
30'
7170

41

Leilikorpi

Tuohikorpi

Kantomaa

TYRNÄVA
35 Tyrnävä

13
Lotimonsalmi

15

12

17

Kalliomaa

Sortoneva

Kellu

Amerikka*

Lehtikangas

Mäntysaari

Remesneva

Rytisaari

Karjokangas

Akkoneva

Kuusisaari

Halonen

Pohjanmaa

Korpi