

TARKEMMIN AJOITTAMATTOMIEN MUINAISJÄÄNNÖSTEN TARKASTUKSIA
TENHOLAN BROMARVISSA 23.10.1989

Bror Kevin, Grönalund 10570 Bromarv (puh. 911/40005), ilmoitti kesällä 1989 esihistorian toimistoon Bromarvista löytämistään erilaisista muinaisjäännöksistä. Kävin tarkastamassa Kevinin havainnot 23.10.1989. Oppaana toimi ilmoittaja; mukana oli myös pankinjohtaja Anders Kurman, Kyrkoby 10570 Bromarv (puh. t. 911/40023). Osa kohteista osoittautui ajoitukseltaan ja tarkoitukseltaan epäselviksi. Ne esitellään lyhyesti alla.

- 835-00-0006
- 1) Bror Kevinin talon (Grönalund) aidan vieressä heti sen itäpuolella on neljän maakiven varaan kasattu kivirau-
nio. Sen ympäristö on karua ja kivikkoista harjua. Rau-
nio muistuttaa rakenteeltaan lähinnä rautakautisia hau-
toja, mutta sen topografia ja korkeus on poikkeava.

PK 2012 07 Bromarv, x = 6653 92, y = 2448 20, z = 30-35

- 835-09-0002
- 2) Amiralismalmenilla harjun laella olevaan pirunpeltoon on
tehty kivikehiä, joiden keskellä on kivikosta valittu
pyöreä kivi. Metsäkoneet ovat tuhonneet osan kehistä.

PK 2012 07 Bromarv, x = 6651 42, y = 2244 52, z = > 35

- 835-03-0003
- 3) Österrödjebergetillä on pirunpelto, jonka eteläosassa
on suorakulmainen kuoppa (n. 4 x 6 m). Kokonsa puolesta
kaivanto eroaa pirunpelloissa useasti tavattavista
luultavasti, utelioiden kaivamista matalista kuopan-
teista, jollaisia on myös tässäkin pirunpellossa.

PK 2011 09 Horsön, x = 6648 55, y = 2441 05, z = n. 45

- 835-08-0007
- 4) Edellisestä n. 200 m kaakkoon on kalliolla keskuskiven
ympäri tuomarinympyrän tavoin kehään asetettuja ki-
viä. Yhden kehäkiven varaan on kivilohkareista koottu
arkku (n. 1,5 x 2,5 m). Mitään perimätietoa paikkaan ei
liity.

PK 2011 09 Horsön, x = 6648 43, y = 2241 12, z = n. 40

- 5) Bredviksbergetin laelle on hiljan pystytetty Hangon
taistelujen muistokivi. Sen itäpuolella on hiottu hal-
kaisijaltaan n. 10 cm:n kuoppa, joka muistuttaa kuppi-
kivien ja -kallioiden kuoppia. En kyennyt erottamaan
mitään kuvioita sammaleen ja jäkälän peittämästä kal-
lion pinnasta. Paikalla on aikoinaan ollut tuulimylly.
Maanomistaja Per Nordlund, Övergård 1:45, oli myös pai-
kalla.

PK 2011 09 Horsön, x = 6646 84, y = 2441 65, y = n.
22,5

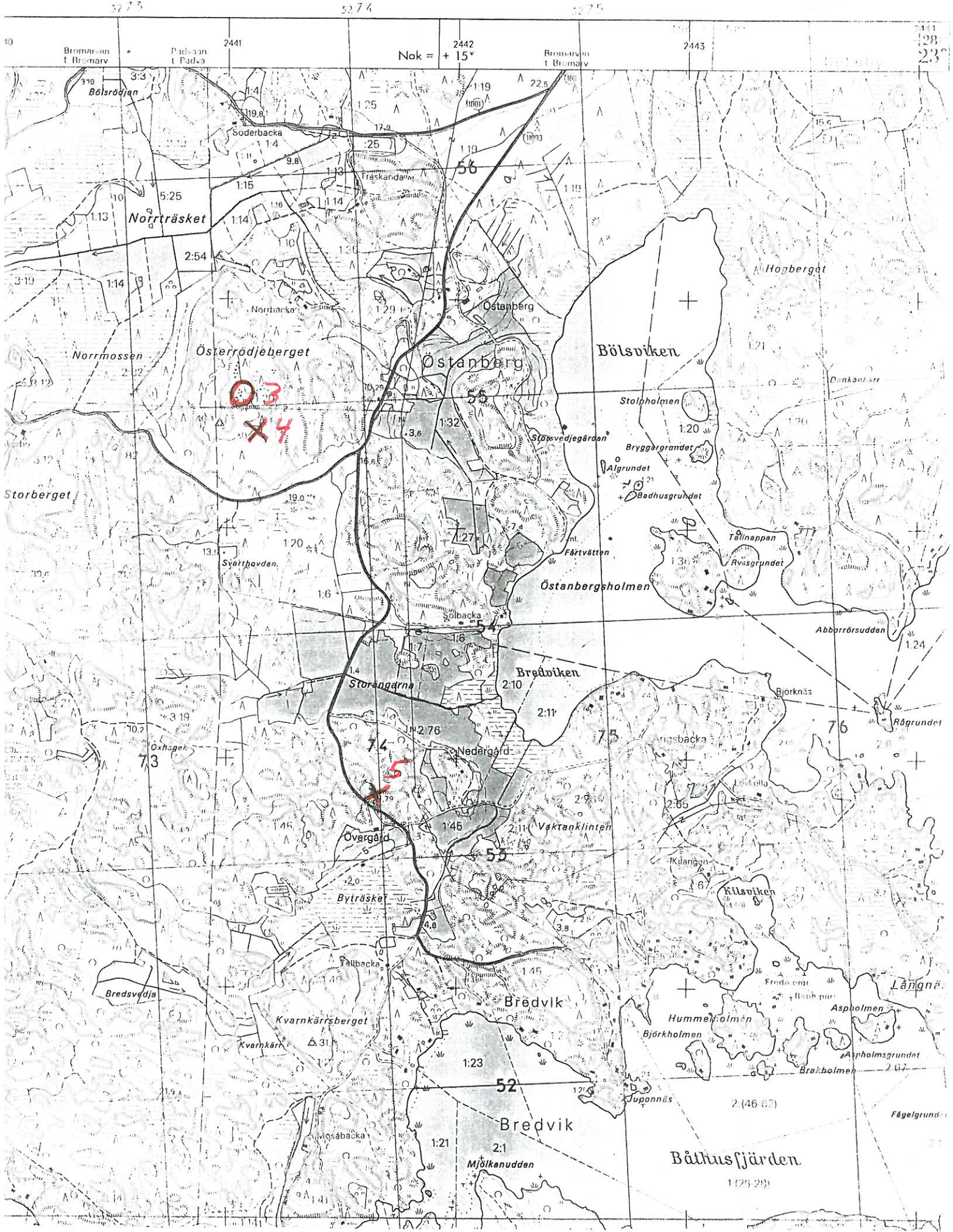
Kohteet on merkitty liitteenä seuraaviin karttakopioihin.

Aspeliniassa 26.10.1989

J.-P. Taavitsainen
J.-P. Taavitsainen

J.-P.T/pp

2011 09 Horsön

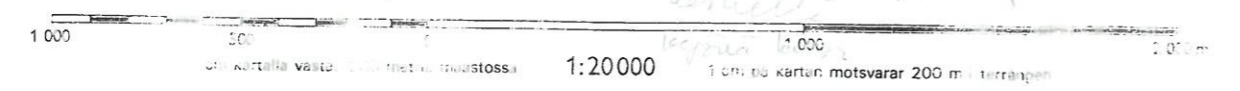




3275	3276	3277	3278	3279	3280	3281	3282
Padvaan t. Padva	2443 Nak = +58°	23° 00' -28° 00'	Söderstrandin t. Söderstrand 2445	Nak = +14° 2446	Rilax Grundundin t. Grundund 2447 Nak = +57°	Riilahti Rilax	Lupinansögluolu Naturellsögluolu 2448
							23° 05' -27° 40' 2449
							Nak = +13° 2450

00 v.1ta 1962 Ilmakuvaus v. 1977
 1962 Flygfotografier år 1977
 Korkeudet metreinä merenpinnasta N 00-pistämään mukaan
 Höjderna i meter över havet enligt N 00-systemet.
 2011 09
 Mersnkulkuun liittyvät merkinnät ovat A-järjestelmässä ja vastaavat ajankohtaa 1.6.1981.
 Uppgifter för sjöarten är i A-systemet och gäller situationen 1.6.1981.
 Täydennyskarttoitus 1:10 000 v. 1975
 Kompletterande kartläggning 1:10 000 v. 1975

MAANMITTAUSHALLITUKSEN KARTTAPAINO HELSINKI
 LANTMÄTERISTYRELSENS KARTTRYCKERI HELSINGFORS



*niinpelto i kirkonkylän, josta
 kirkko*

2018 07 Bromarv