

**ARKEOLOGISEN KOHTEEN  
TARKASTUS**

10800

13

396

**Tunnistetiedot**

Kunta: Tervo

Inventointinnumero: 3.540.

Alue: Riitlampi

Luokka: II

Nimi: Kurvinsuo

Ajoitus:

Kohteen laji: kivikautinen asuinpaikka

Lukumäärä: 1

Kohteesta muita kortteja kpl (kts. täyttöohjeet)

Tarkastaja: Jouko Aroalho

Tarkastusaika: 14.9.2007

**Sijaintitiedot**

Peruskartta: Peruskartta 3313 07 TERVO

Pinta-ala:

x= 6985 16

y= 485 58

z= 105-110

**Suunta ja etäisyys kirkosta tms.**

3 km Tervon kirkosta luoteeseen

**Hoito ja kunto** (kts. täyttöohjeet)

A

B

C

D

E

F

G

**Tila ja omistaja** (kts. täyttöohjeet)

Kylä/kaupunginosa: Riitlampi

Tila/Rno/nimi:

tai Kortteli/tontti/palsta:

Omistaja:

Puhelin:

Osoite:

Postitmp:

Kiinteistötunnus

844

411

6

37

MÄNTYLÄ

MÄNTYLÄ

Lisää kiinteistöjä kpl

**Aiemmat tiedot:** ei ole**Aiemmat löydöt:** ei ole**Tarkastuslöydöt:** KM 37622

kvartsia

## TARKASTUSKERTOMUS

### Liitteet:

kartat:  
muut liitteet:  
negatiivit: Fa.  
diat:

### Tarkastuksen aihe:

Tervon Kangastien alueella tarkastus 14.9.2007

### Kohteen kuvaus:

Tervo-Äyskoski tiestä eroaa Kolun kanavan eteläpuolella länteen Hautolahteen johtava Kangastie. Se on nimensä mukaisesti kanavan ja Tervämäen välisellä hiekkakankaalla, josta on otettu vuosien kuluessa suurilta alueilta hiekkaa. Marjastusmatkalla huomasin, että Kangastien yli kohti Kolun kanavaa, pohjoiseen, johtaa sähkölinja ja vesakosta karsitulla alalla sähkölinjan suuntaisesti on merkittynä myös moottorikelkkaura. Uraa pitkin on sulan aikana kävelty ja ajettu mopedilla ja mönkijällä. Polulla Kurvinsuohon laskevassa hiekkatöyräässä huomasin maan pinnalla kvartsi-iskoksia merkinä kivikautisesta asuinpaikasta.

**Ympäristö ja maasto:**(vesistö, vesistököödi,rakennukset, tiet, sorakuopat jne)  
Sähkölinaa seuraavalla moottorikelkkauralla hiekkakankaalla

**Laajuuden arviointiperuste:**  
Löytöjä Kurvinsuon reunassa, pienialainen.

**Luokitusehdotus perusteluineen:**

Kivikautinen asuinpaikka II

**Ehdotus suoja-alueeksi:**

**Havaintomahdollisuudet:**

**Opas:**

-

**Rauhoitustoimenpiteet maastossa:**

-

**Tiedossa olevat maankäyttösuunnitelmat, kiireellisyys:**

-

**Lähilöytöjä:**

3.511. Kolunlahti, kivik. asuinpaikka (koord. 6984 820 3486 120!)

\*\*\*\*\*

**Selostus jätetty**

24.11.2008

Kuopio

Aika

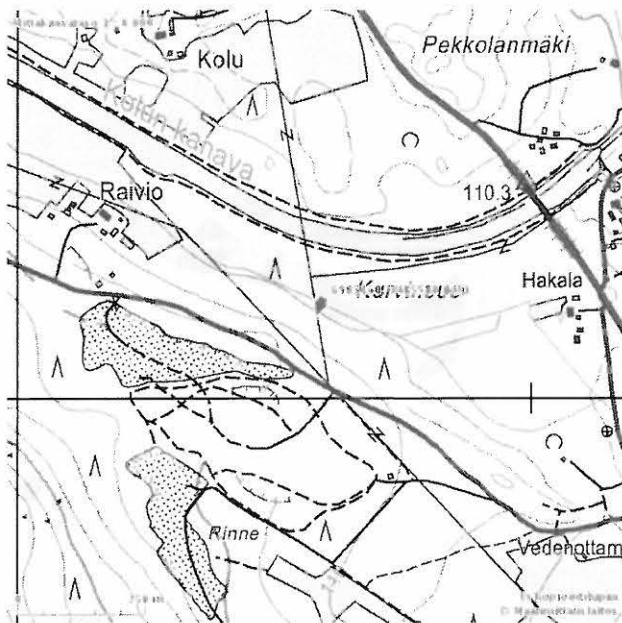
Paikka



Allekirjoitus

## Jatkotoimenpiteitä:

## Huomautuksia: (esim. perimätieto) ja lisäyksiä:



## Täyttöohjeita:

### Tunnistetiedot

Mikäli kohteen alueella on useampia muinaisjäännöslajeja (esim. asuinpaikka ja röykkiöitä) täytä samalla nimellä ja inventointinumerolla useampi kortti

### Hoita ja kunto

**A. Kunto:** 1=koskematon, 2=tutkittu osittain, 3=tutkittu kokonaan, 4=tuhoutunut osittain, 5=tuhoutunut kokonaan, 6=tutkittu ja tuhoutunut osittain, 7=tutkittu ja tuhoutunut kokonaan

**B. Alkuperäisyys:** 1=täysin alkuperäinen, 2=entisöity osittain, 3=entisöity kokonaan, 4=siirretty alkuperäiseltä paikaltaan.

**C. Hoitotarve:** 1=vaatii entistämistä, 2=vaatii kunnostamista, 3=vaatii puhdistamista tai esiin kaivamista, 4=vaatii tukitai suojarakenteita, 5=vaatii tutkimuksia tuhoutumisen estämiseksi, 6=vaatii jatkuvaa hoitoa, 7=ei vaadi hoitotoimenpiteitä

**D. Hoitotilanne:** 1=peruskunnostettu, 2=tuettu rakentein, 3=pidetään puhtaana

**E. Rajaustarkkuus:** 1=rajattu arvion pohjalta, 2=rajattu osittaisella koekaivauksella, 3=rajattu kokonaan epävarmasti koekaivauksin, 4=rajattu kokonaan luotettavin koekaivauksin, 5=rajattu näkyvien rakenteiden perusteella

**F. Vahvistustapa:** 1=rajattu vain muinaisjäännös, 2=rajattu vain suoja-alue, rajattu sekä muinaisjäännös että suoja-alue

**G. Maastomerkinä:** 1=kuparitaulu, 2=kertova taulu, 3=paalurajaus ilman taulua, 4=paalurajaus ja taulu, 5=aitaus ja taulu, 6=rakennus ympärillä ja taulu

### Tila ja omistaja

Mikäli kohde on useamman tilan tai kylän alueella, TÄYTÄ LISÄKORTTI