

# ARKEOLOGISEN KOHTEEN TARKASTUS


## Tunnistetiedot

Kunta: Tervo

Inventointinumero: 3.537.

Alue: Koivulahti

Luokka: II

Nimi: Pekkala

Ajoitus: kivikausi

Kohteen laji: kivikautinen asuinpaikka

Lukumäärä:

Kohteesta muita kortteja kpl (kts. täyttöohjeet)

Tarkastaja: Jouko Aroalho

Tarkastusaika: 19.9.2003

## Sijaintitiedot

Peruskartta: Peruskartta 3313 08 UTRIANLAHTI

Pinta-ala:

x = 6995 78

y = 489 40

z = 105-107,5

## Suunta ja etäisyys kirkosta tms.

## Hoito ja kunto (kts. täyttöohjeet)

A

B

C

D

E

F

G

## Tila ja omistaja (kts. täyttöohjeet)

Kylä/kaupunginosa: Koivulahti

Tila/Rno/nimi:

tai Kortteli/tontti/palsta:

Omistaja:

Puhelin:

Osoite:

Postitmp:

Kiinteistötunnus


Lisää kiinteistöjä kpl

**Aiemmat tiedot:** 3.500/10: KM 15472 poikkiteräinen kivikirves, Verif. 11/92: KM poikkikirves ja tieto kivikiv. löytymisestä

**Aiemmat löydöt:** KM 15472, KM poikkikirves

**Tarkastuslöydöt:** KM 34321 pohjalainen taltta, kvartsi-iskoksia

# TARKASTUSKERTOMUS

## Liitteet:

kartat:  
muut liitteet:  
negatiivit: F.a. 4590, 4591, 4600, 4627, 4628  
diat:

## Tarkastuksen aihe:

Tervon Kallioveden, Koskiveden, Suovun, Saarisen, Viitajärven, Pirttijärven ja Koivujärven rantaosayleiskaava-alueen tarkastus 19.9.2003

**Kohteen kuvaus:** Tervon inventoinnin yhteydessä Jouko Pukkila tarkasti 8.9.1992 Saariskankaan ja Pekkalan aluetta (Ks. inv.kert. 3.500/10.). – Käydessäni siellä havaitsin Pekkalanlahtea kohti laskevan Pekkalantien varrella kvartsi-iskoksia hiikkakuopan tasalla (vrt. tarkastus 1992). Löytökerrostuma jatkuu tien ja pellon pohjoisreunan suuntaisena kohti länttä ja Saariskangasta, mutta heinittyneellä pellolla sen laajuus ei ollut varmennettavissa.

Pekkalan talossa tapasin myös Impi Väätäisen, joka luovutti Pekkalantietä lähellä tilarajaa haravoidessaan löytämänsä taltan sekä näytti talon pihapellosta talteen nostamiaan kvartsikimpaleita. Vaikutti siltä, että asuinpaikkakerrostumaa on myös talokumpareella, mistä (‘n. 12 m luoteeseen talonnurkasta’) vuonna 1992 inventoinnissa saatu poikkikirveskin on löytynyt. Siellä nurmettuneella alueella havaintojen teko oli heikkoa.

**Ympäristö ja maasto:**(vesistö, vesistökoodi,rakennukset, tiet, sorakuopat jne)  
Pekkalantien vierillä hiekkakankaalla sekä pellon pohjoisreunassa.

**Laajuuden arviointiperuste:**

Laaja löytöalue, 107,5 m:n korkeustason tuntumassa lisätarkastukset perusteltuja

**Luokitusehdotus perusteluineen:**

kivikautinen asuinpaikka II

**Ehdotus suoja-alueeksi:**

**Havaintomahdollisuudet:**

tuulenskaadoissa, tienvieren ja pellonreunan rikkoutuneella alueella, lapionpistot

**Opas:**

**Rauhoitustoimenpiteet maastossa:**

kerrottu Impi Väätäinen, pekkala

**Tiedossa olevat maankäyttösuunnitelmat, kiireellisyys:**

**Lähilöytöjä:**

3.533. Saariskangas 1, kivikautinen asuinpaikka

\*\*\*\*\*

**Selostus jätetty**

2.8.2004

Kuopio

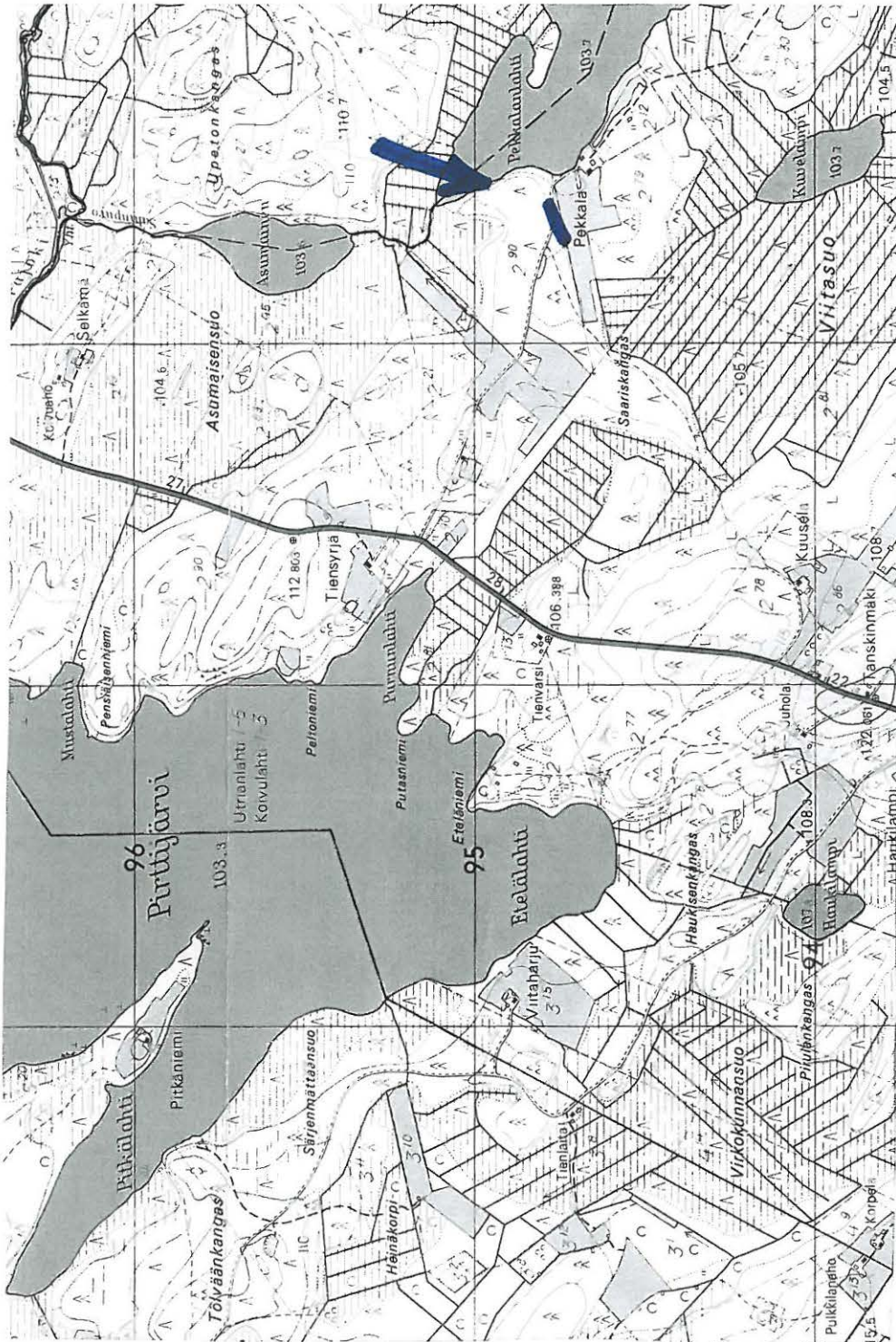
Aika

Paikka

\_\_\_\_\_  
Allekirjoitus

Kuopion kultt. hist. museo  
esih. top. ark.

TERVO  
Pekkala  
kivik. asp.  
3.537.



PERUSKARTTA 3313 08 UTRIANLAHTI

F.a.4600



KUVA 1: KVARTSI-ISKOKSIA MERKKINÄ" ASUINPAIKASTA NÄKYI TIELEIKKAUKSISSA OIKEALLA OLEVAN HIEKKA-KUOPAN YLÄREUNAN TASALLA JATKUVEN VASEMMALLE KANGASMETSÄSSÄ. KUVAN ULKOPUOLELLA AVAUTUVAN PAKETTIPELLON REUNASSA (VRT.KUVA 3) NÄKYI HARVAKSELTAAN ISKOKSIA. PEKKALANTIELLA" KATSOTTUNA PEKKALANLAHDEN SUUNNASTA KOHTI LÄNSI-LUODETTA, VALOK. JOUKO ARDALHO, 19.9.2003, 6x4,5.

F.o.4592



KUVA 2: PEKKALANTIELLA" KOHTI ITÄKAARON SUUNTA. LÖYTÖTASO LASKEVALLA TIELLÄ", PINON TASALTA LOITOMMAKSI JOHTAVAN TIEN LEIKKAUKSISSA. OIKEALLA PUIDEN TAKANA PAKETTIPELTOA, PUUT SEN TAKANA OVAT PEKKALAN PIHAPIIRISSÄ". VALOK. JOUKO ARDALHO, 19.9.2003, 6x4,5

TERVO 3.537

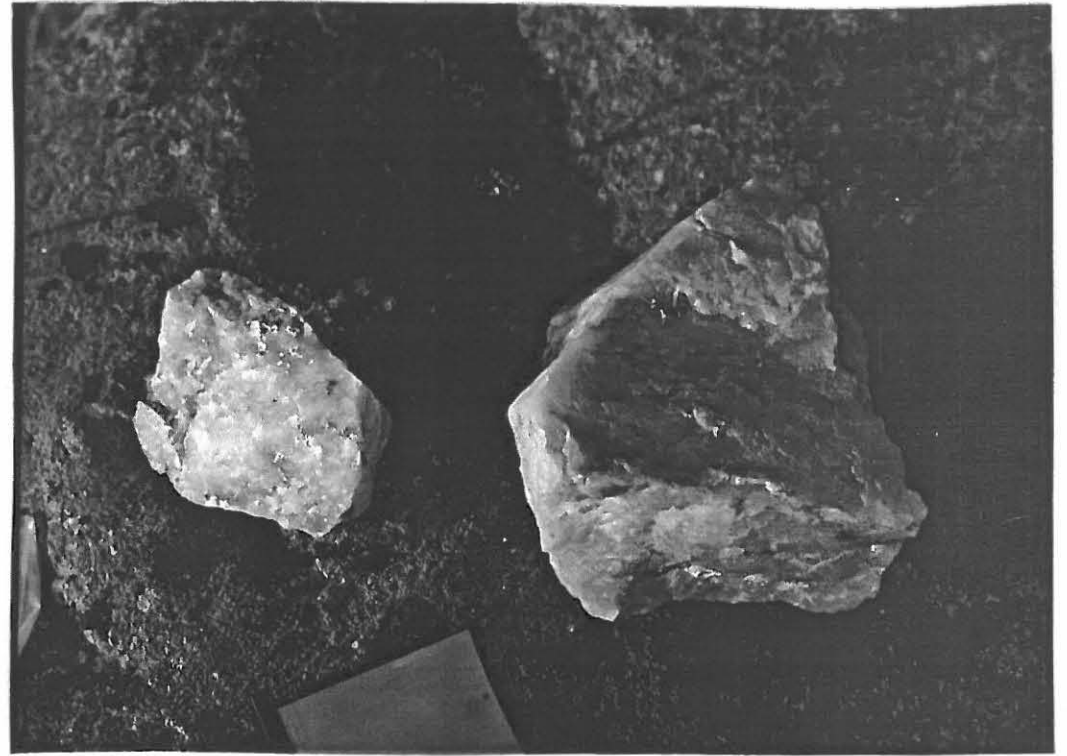
PEKKALA

KIVIK. ASP.



KUVA 3: PEKKALAN PIHAPELLON RAJOISREUNAA, LOITTONNEE KOHTI OIKEALLA NÄKYVÄÄ PEKKALANLAHTTA, TIE VASEMMALLA KOHOAVALLA KAN-KAALLA. KUVA ITÄÄ KOHTI, RIIKOTULLA MAALLA KVAARTSI-ISKOKSIA, VALOK. JOUKO ARDALHO, 19.9.2003, 6x4,5.

4590



KUVA 4: PEKKALASSA IMPI VÄÄTÄINEN NÄYTTI PELLOLTA KORJAAMIINAN MATERIAALIKAPPALEITA. VALOK. JOUKO ARDALHO, 19.9.2003, 6x4,5.

4591