

## ARKEOLOGISEN KOHTEEN TARKASTUS

1000

00

4609

### Tunnistetiedot

Kunta:Tervo

Alue:Käpysalo

Nimi:Lietesalmi

Kohteen laji:asuinpaikka

Kohteesta muita kortteja kpl (kts. täyttöohjeet)

Tarkastaja:Jouko Aroalho

Inventointinumero: 3.531.

Luokka:II

Ajoitus:kivikausi

Lukumäärä: 1

Tarkastusaika:30.9.2001

### Sijaintitiedot

Peruskartta: 3224 12 KARTTULA

x=6971 45

y=492 20

Pinta-ala:

z= n.100

**Suunta ja etäisyys kirkosta tms.** 7,7 km Karttulan kirkosta lounaaseen.

### Hoito ja kunto (kts. täyttöohjeet)

A

B

C

D

E

F

G

### Tila ja omistaja (kts. täyttöohjeet)

Kylä/kaupunginosa:Karttula

Tila/Rno/nimi: Hiekkasalmi, RN:o 2:13

tai Kortteli/tontti/palsta:

Omistaja: Eino Puranen perik. (Aili Puranen)

Osoite: Lukkarintie 7 A 1

Kiinteistötunnus

Puhelin:

Postitmp: 72210 TERVO

Lisää kiinteistöjä kpl

### Aiemmat tiedot:

-

### Aiemmat löydöt

-

### Tarkastuslöydöt:

KuM

(=KM 32921) kvartsi -iskoksia

## **TARKASTUSKERTOMUS**

### **Liitteet:**

kartat:  
muut liitteet:  
negatiivit: F.a. 4.306. (kvartsia maassa)  
diat:

### **Tarkastuksen aihe:**

Käynti Lieteniemen rantakaava-alueen tarkastuksen yhteydessä Lietsalmella.

### **Kohteen kuvaus:**

Tarkistaessani Lieteniemen rantakaava-aluetta (Suunnittelukeskus Oy) pistäydyin tarkastelemaan myös Lietsalmen aluetta. Salmen itäpuolella, rannan tuntumassa havaitsin auratulla hakkuualueella maassa harvakseltaan kvartsi-iskoksia (KM 32921). Mitään muuta oleskeluun viittaavaa en kohtalaisen karulla maapohjalla havainnut, mutta kvartsi-iskoksia pidän merkkinä ainakin jonkinlaatuisesta paikalla asumisesta. Lietesalmen kapeikko on arvatenkin ollut suotuisa paikka.

**Ympäristö ja maasto:**(vesistö, vesistökoodi,rakennukset, tiet, sorakuopat jne)

Lietesalmen itärannalla kalliota ja rannassa alempana kivikoista hiekka-moreenimaata. Hakkuualue.

**Laajuuden arviointiperuste:**

Aarin luokkaa kvartsien löytöalasta päätellen?

**Luokitusehdotus perusteluineen:**

kivikautinen asuinpaikka II

**Ehdotus suoja-alueeksi:**

-

**Havaintomahdollisuudet:**

Auratulla maalla tavanomaiset.

**Opas:**

-

**Rauhoitustoimenpiteet maastossa:**

-

**Tiedossa olevat maankäyttösuunnitelmat, kiireellisyys:**

-

**Lähilöytöjä:**

-

\*\*\*\*\*

**Selostus jätetty**

12. / 11. 2002

Aika

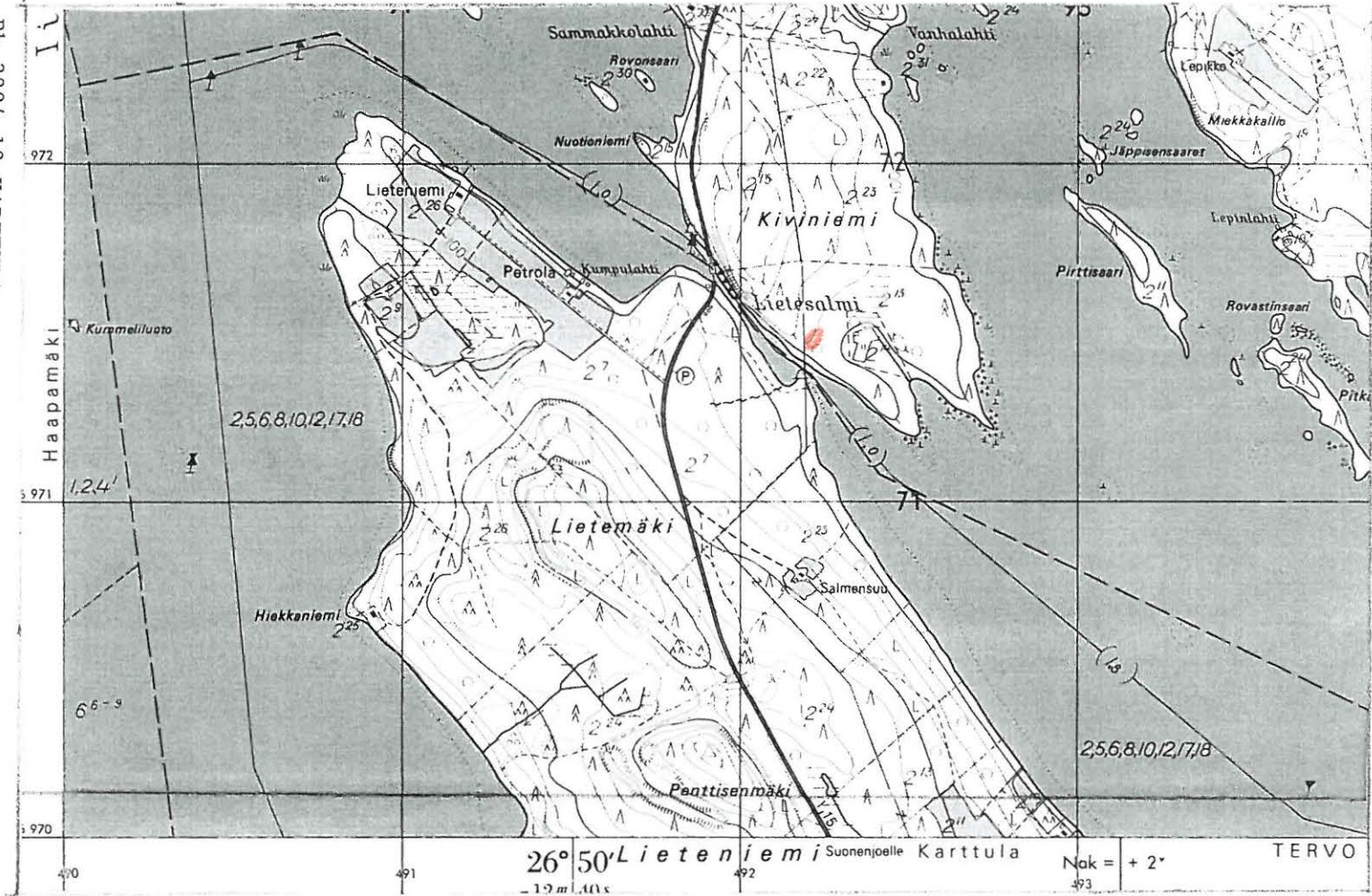
Kuopio

Paikka



Allekirjoitus

PK 3224 12 KARTTULA



Kuopion kultt.hist. museo  
esih:top.ark:

TERVO  
Lietesalmi  
kivik.asp.  
3.531.