

Kaivauskertomus SÄÄKSMÄEN Ritvalan Toppolanmäen ruumiskalmiston kaivauksesta, joka suoritettiin elokuussa v.1951 prof. Ella Kivikosken johdolla. Mukana olivat ylioppilaat Aarni Erä-Esko, Kurt Jern, Anna-Liisa Hirviluoto ja Anna Kerttu Koskimies.

Liitteenä: 7 valokuvaa

6 karttaa.

Kaivauspaikaksi valittiin alue, joka on välittömästi S. Pälsin v.1937 kaivamien hautojen itäpuolella. Tarkoituksena oli tutkia niitä syvennyksiä, jotka Pälsi on merkinnyt kaivauskarttaansa mahdollisina hautoina. Useimmat syvennykset näkyivätkin vielä verrattain hyvin ja niitten kohdalta tutkittiin yhteensä n.75 neliömetrin laajuinen alue.

Rinteen yläosan syvennykset ruuduissa E VII ja E VIII osoittautuivat luonnonmuodostumiksi, sillä sora jatkui niitten kohdalla ympäristönsä värisenä syvyyteen. Ruudusta C VII tavattiin 24 cm:n syvyydessä maanpinnasta 15-20 cm:n läpimittainen tumma läiskä, jossa oli myös hiilimuruja. Likaista maata oli 11 cm:n paksuinen kerros. Ruudussa B III oli samanlainen likaisenvärinen läiskä kuin C VII:ssä, joka suippeni selvästi pohjaan päin. Noen värjäämän maan alin kohta oli 33 cm:n syvyydessä maan pinnasta.

Hauta A: Ruutujen B VI ja A VI välisellä rajalla näkyi alkuperäisessä maan pinnassa selvä kuoppa. Sen kohdalla oli n. 30 cm:n syvyydessä 1,5 m:n pituinen ja lähes 1 m:n levyinen, epäsäännöllinen alue, jossa hiekka oli hiilen ja noen värjäämää. Nokisen maan alla oli pideltyä soraa lähes 1 m:n syvyyteen asti.

Hauta B: Ruutujen B III ja A III välisen rajan kohdalla näkyi maan pinnalla selvä, pitkulainen syvennys. Sen kohdalla oli lähes 2 m:n

pituinen ja 0,5 m:n levyinen alue, jossa hiekka oli ympäristöään tummempaa. Tumma alue kapeni tasaisesti kaivausta jatkettaessa ja loppui 30-40 cm:n syvyydessä maan pinnasta lukien.

Hauta C: Välittömästi ruudun A IV itäpuolella oli maan pinnassa näkyneen syvänteen kohdalla parina läiskänä ympäristöään tummempaa hiekkaa n. 20 cm:n vahvuudelta. Ruudun A IV rajalla sijainneen, pienemmän läiskän reunat olivat tummemmat ja kovemmat kuin keskusta, josta päätellen se lienee ollut maatuneesta kallosta tai lonkkaluusta johtunut.

Hauta D: Kun turve oli poistettu ruuduista D IV ja D V huomattiin ruutujen rajalla n. 0,5 m:n läpimittainen nokiläiskä, jota jatkui ainoastaan 3-5 cm:n syvyyteen.

Hauta E: Turpeen poistamisen jälkeen paljastui ruudun A I kohdalta lähes 2 m:n pituinen ja 1 m:n levyinen nokialue, jonka keskustassa oli enimmäkseen latteita kiviä. Kiveyksen alla oli tummaa maata ja nokea n. 30-40 cm:n syvyyteen asti maan pinnasta lukien.

Esineitä tai vainajan jäännöksiä ei siis löydetty ensinkään. Kaivauksen jälkeen asetettiin hauta E:n kivet entiselleen ja koko kaivausalue täytettiin ja peitettiin turpeilla.

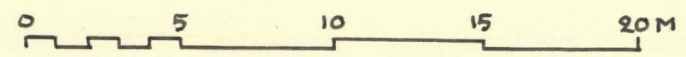
Helsingissä maaliskuun 13 pnä v.1952

Aarni Erä-Esko

Aarni Erä-Esko

HUITTULAAN

POHJANA S.PÄLSIN KAIVAUSKARTTA VUODELTA 1937



----- = KAIVAUSALUEEN RAJA

SÄÄKSMÄKI
RITVALA

TOPPOLANMÄKI
KAIVAUS v. 1951
ELLA KIVIKOSKI
KARTTA N:O 1

MAANTIE

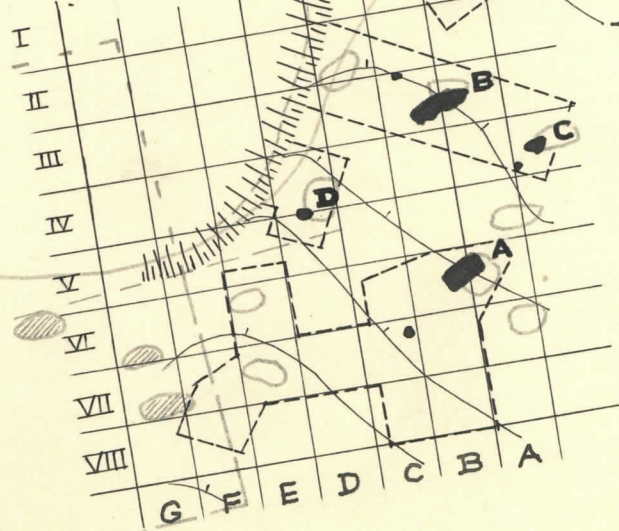
RITVALAAN

KÄYTTI TIE



SANTAKUOPPA

← KÄYRIEN KORKEUSERO 25 CM

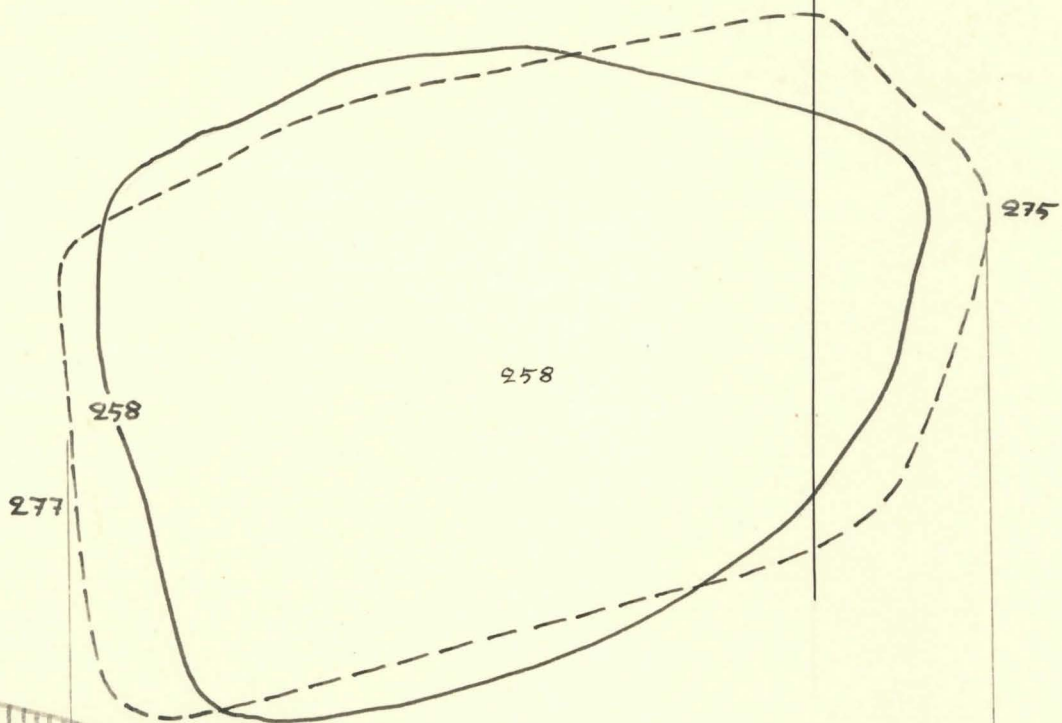


HAUTA A

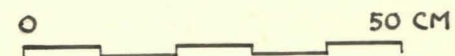
KP 36

BV

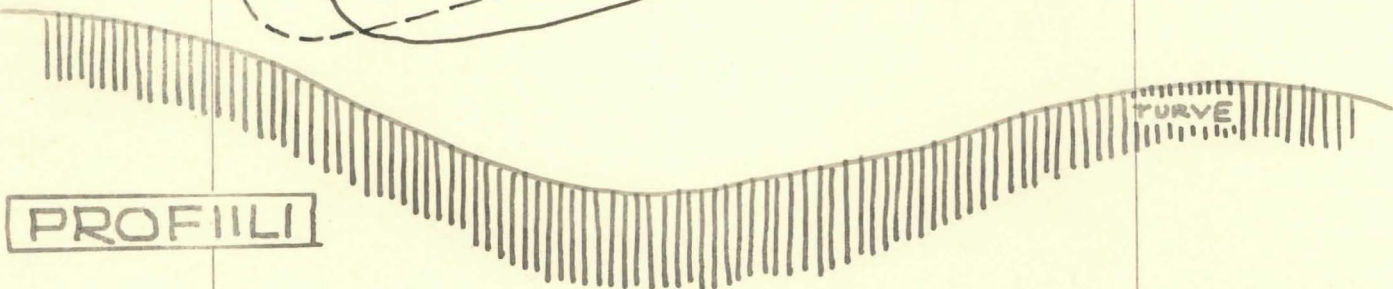
A VI



SÄÄKSMÄKI
RITVALA
TOPPOLANMÄKI
KAIVAUUS V. 1951
ELLA KIVIKOSKI
KARTTA N:o 2



KARTOITTANUT:
ANNA LIISA HIRVILUOTO

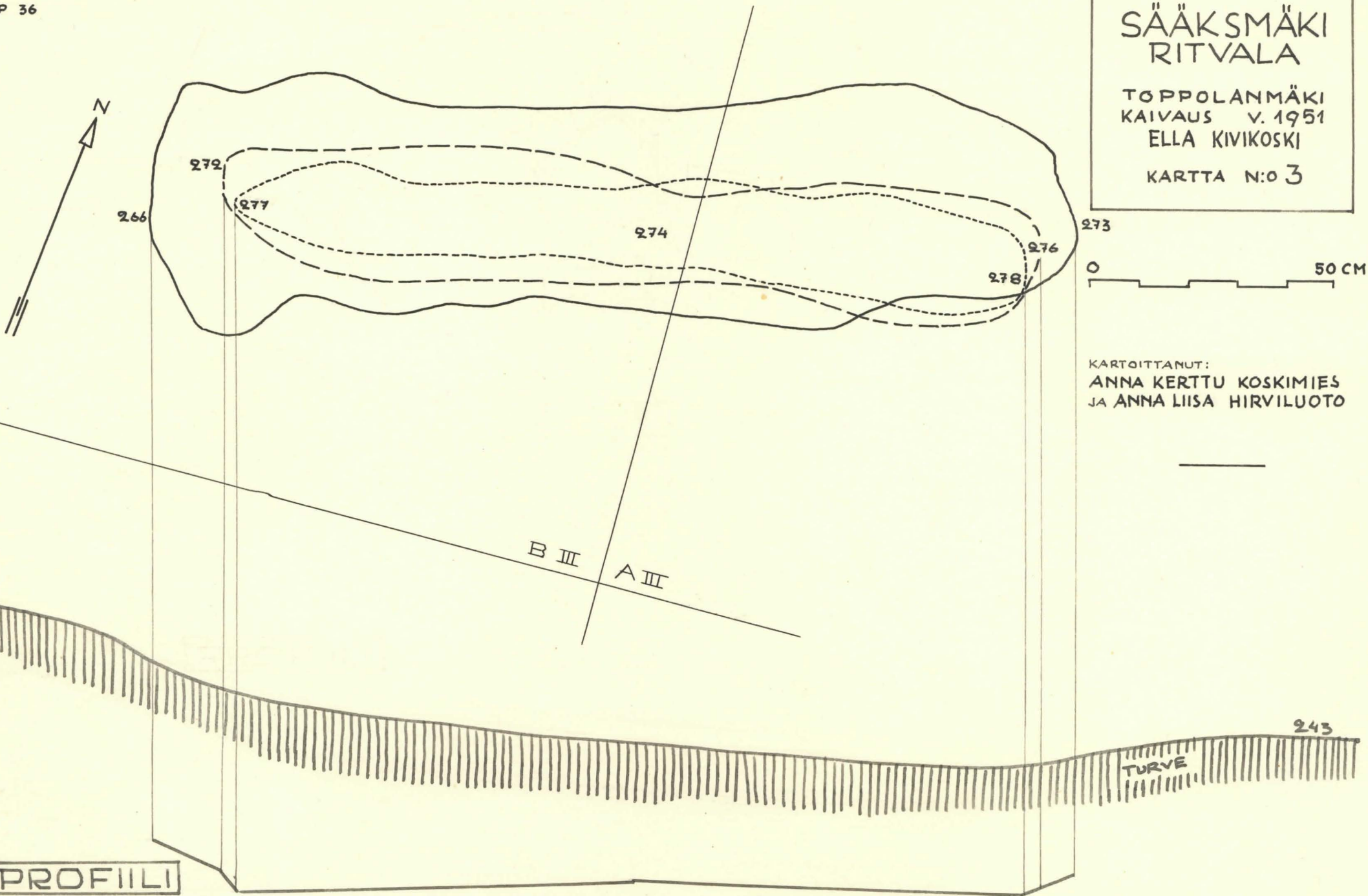


(267 MILTÄ)

HAUTA B

KP 36

SÄÄKSMÄKI
RITVALA
TOPPOLANMÄKI
KAIVAUS V. 1951
ELLA KIVIKOSKI
KARTTA N:O 3



KARTOITANUT:
ANNA KERTTU KOSKIMIES
JA ANNA LIISA HIRVILUOTO

PROFIILI

HAUTA C

KP 18

233

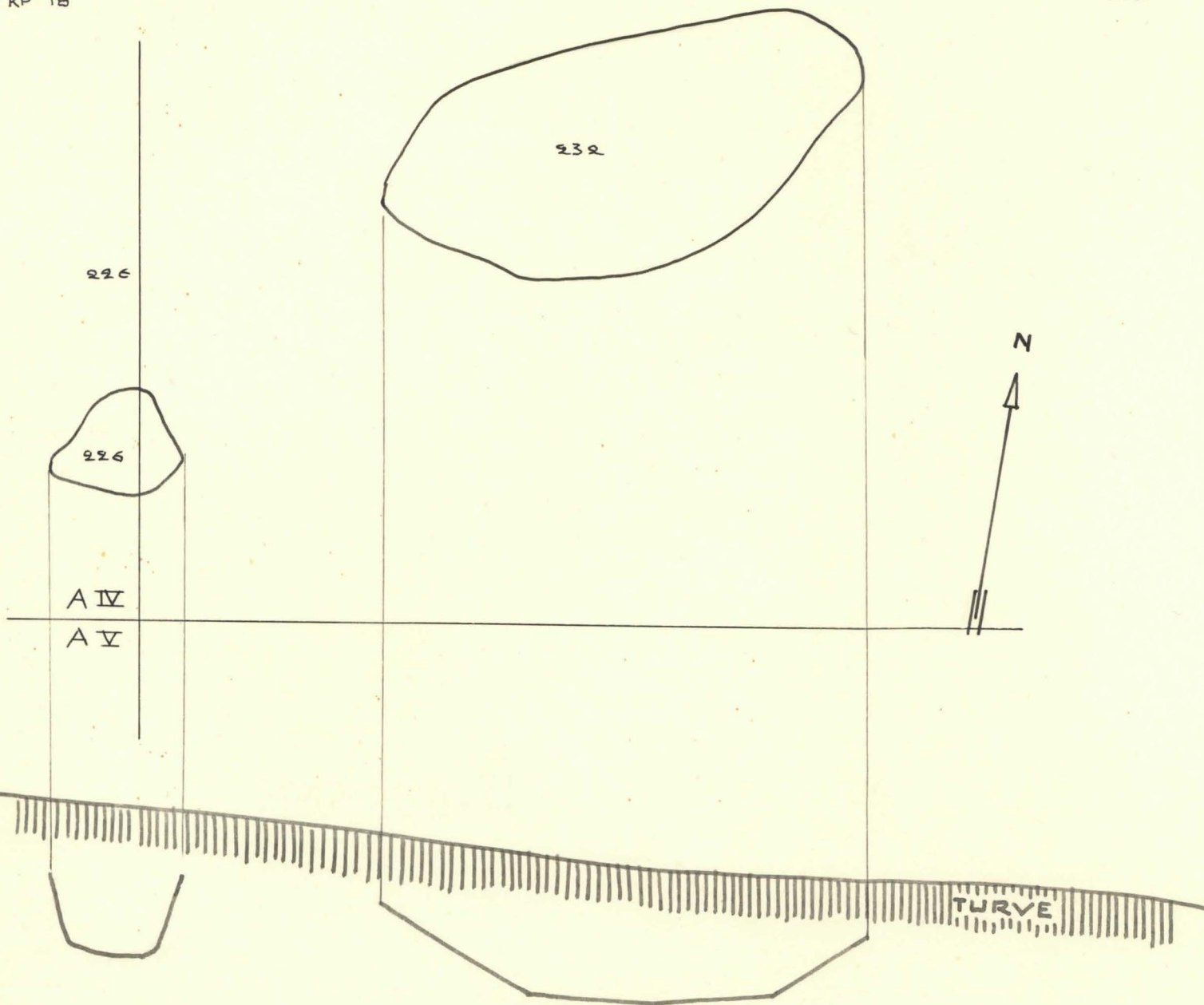
SÄÄKSMÄKI
RITVALA

TOPPOLANMÄKI
KAIVAUS V. 1951
ELLA KIVIKOSKI

KARTTA N:04

0 50 CM

KARTOITTANUT:
ANNA KERTTU KOSKIMIES
JA ANNA LIISA HIRVILUOTO



PROFILI

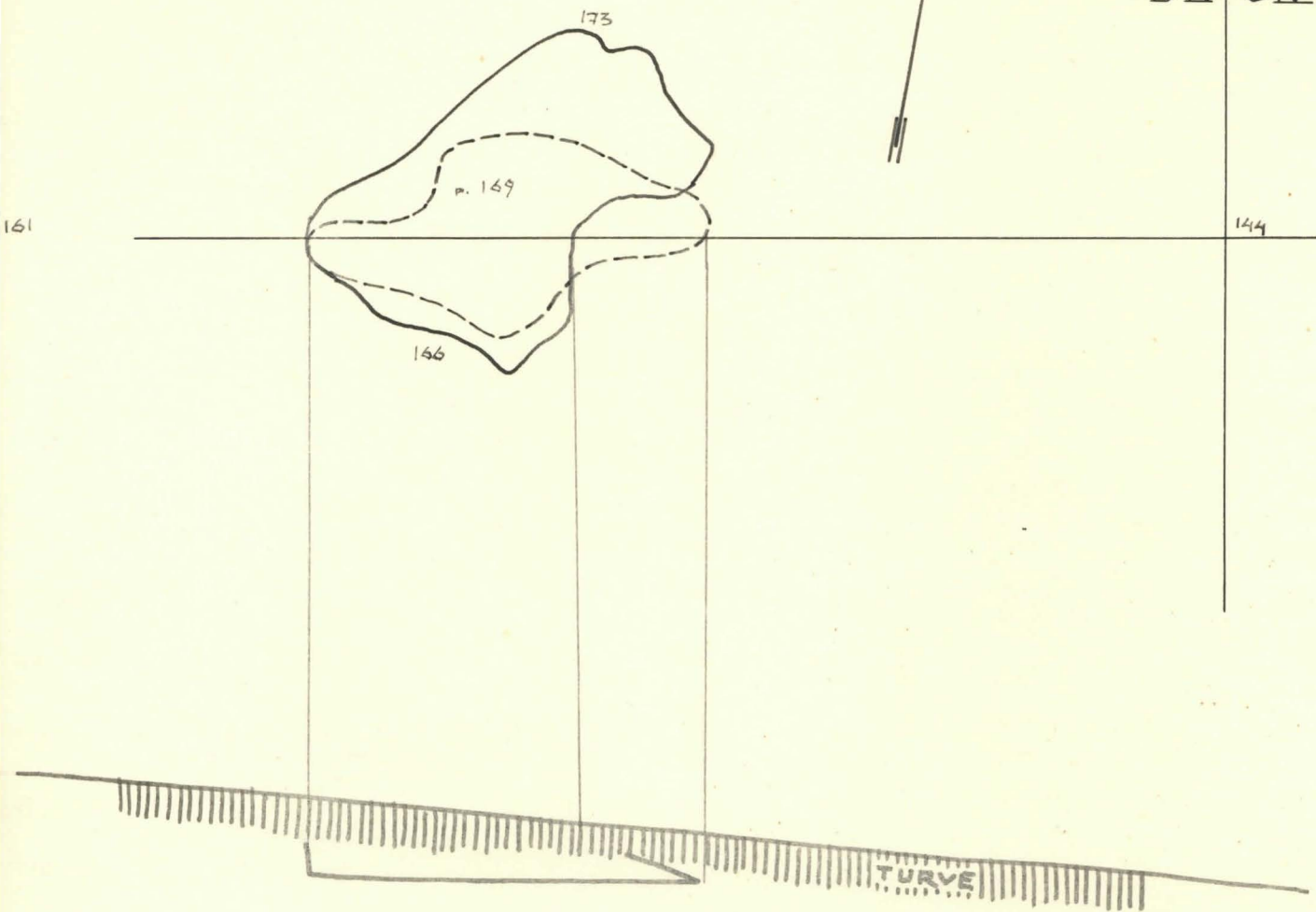
HAUTA D

KP 18



D IV C IV

SÄÄKSMÄKI
RITVALA
TOPPOLANMÄKI
KAIVAUS V. 1951
ELLA KIVIKOSKI
KARTTA N:O 5



0 50 CM

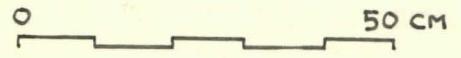
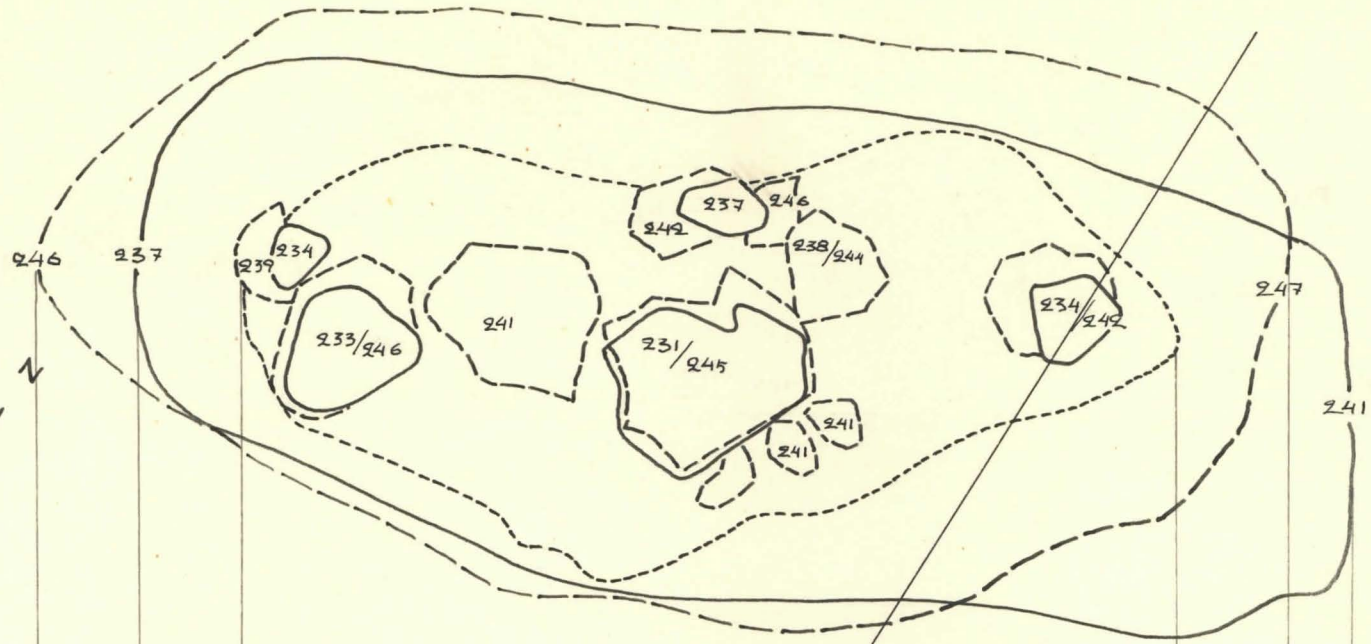
KARTOITTAJAT:
KURT JERN

PROFILI

HAUTA E
KP 18

SÄÄKSMÄKI
RITVALA

TOPPOLANMÄKI
KAIVAUUS V. 1951
ELLA KIVIKOSKI
KARTTA N:O 6

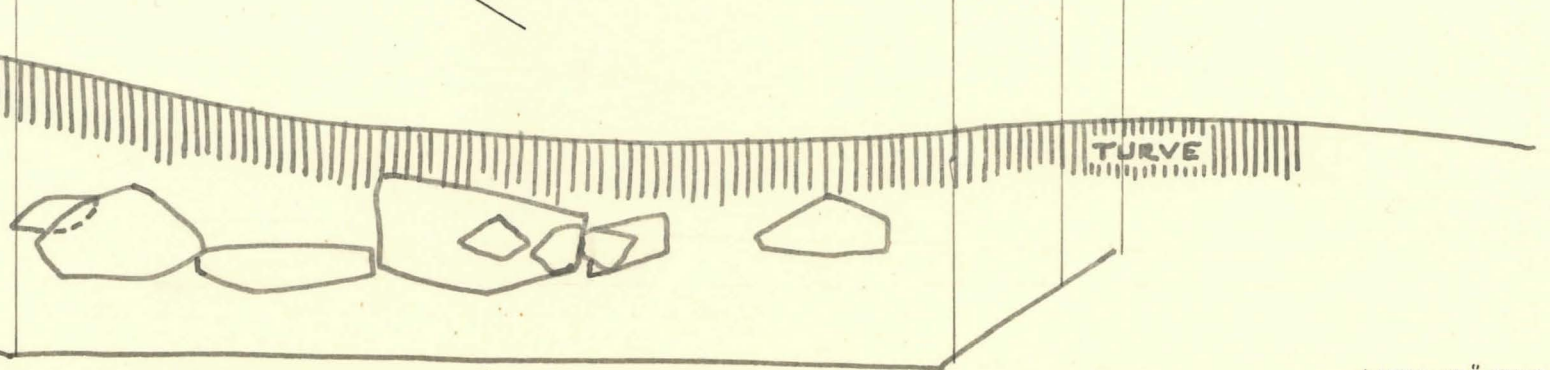


KARTOITTANUT:
ANNA KERTTU KOSKIMIES

AI
AII

TURVE

PROFILI



SÄÄKSMÄKI, Ritvala

Tuokiokuvia Toppolanmäen kaivaukselta v.1951.



Jern Koskimies Kivikoski Hirviluoto



herra Hupanen Jern Koskimies Hirviluoto Erä-Esko

L. 16064.



Hauta E louhaasta. Kivet
alkavat näkyä.
L. 16061.



Hauta E idästä, kivet esille-
kaivettuina. L. 16062.



Hauta E, kivet esillekaivettuina. L. 16063.

SÄÄKSMÄKI, Ritvala

Toppolammäen kaivaus v.1951



Hauta B:n länsipää, L.16060.



Kaivauspaikka, näköala maantielle päin L.16059.