

ARKEOL-05 - 191 / 12.9.2007

M

# ARKEOLOGISEN KOHTEEN TARKASTUS

1000004887

## Tunnistetiedot

Kunta: Tohmajärvi Inventointinumero: \_\_\_\_\_

Alue: \_\_\_\_\_ Luokka: 2

Nimi: Pitkälampi Ajoitus: kivikautinen

Kohteen laji: asuinpaikka Lukumäärä: \_\_\_\_\_

Kohteesta muita kortteja \_\_\_\_\_ kpl (ks. täyttöohjeet)

Tarkastaja: Petro Pesonen, Satu Koivisto, Miikka Tallavaara Tarkastusaika: 11.7.2006

## Sijaintitiedot

Peruskartta 4232 02 HASO Pinta-ala \_\_\_\_\_

p = 6911336 i = 3658258 z = 85 m mpy

Suunta ja etäisyys kirkosta tms. Tohmajärven luterilaisesta kirkosta 19,9 km luoteeseen

## Hoito ja kunto (ks. täyttöohjeet)

A  B  C  D  E  F  G

## Tila ja omistaja (ks. täyttöohjeet)

Kylä/kaupunginosa: Jouhkola

Tila/Rno/Nimi \_\_\_\_\_

tai Kortteli/tontti/palsta \_\_\_\_\_

Omistaja: \_\_\_\_\_ Puhelin: \_\_\_\_\_

Osoite: \_\_\_\_\_ Postitmp: \_\_\_\_\_

Kiinteistötunnus        vuokrattu, ks huomautukset

Lisää kiinteistöjä kpl

**Aiemmat tiedot:** Oili Forsberg, inventointi 2004

**Aiemmat löydöt:** -

**Tarkastuslöydöt:** -

6.7.2007 nähnyt Päivi Karkkainen

# TARKASTUSKERTOMUS

## Liitteet:

kartat	maastokarttaote 1:10000
muut liitteet:	kuvataulu
negatiivit:	143523
diat:	60181

**Tarkastuksen aihe:** Tohmajärven Piransärkkien alueen muinaisjäännöksiä käytiin tarkastamassa 11.7.2006, koska Tornator Oy oli tehnyt alueella hakkuita ja äestyksiä. Muinaisjäännöksille aiheutuneita vahinkoja käytiin tarkastamassa yhdessä Tornator Oy:n Taisto Saarelaisen kanssa (p. 040-7483060).

**Kohteen kuvaus:** Kohde sijaitsee Hasossa, Suuri-Onkamon etelärannalla, Piransärkät-nimisen harjun itäpuolella. Vuoden 2004 inventoinnissa paikalla on havaittu kaksi asuuspainannetta. Asuinpaikka on nyt kokonaisuudessaan metsä-äestetty. Forsbergin havaitsemia painanteita ei äestetyllä kankaalla huomattu eikä pikaisessa tarkastuksessa myöskään havaittu mitään löytöjä. Maaperä alueella on hienoa hiekkaa.

**Ympäristö ja maasto:** (vesistö, vesistökoodi, rakennukset, tiet, sorakuopat jne)  
Suuri-Onkamo, Piransärkät

**Laajuuden arviointiperuste:** Aiemmat tiedot

**Luokitusehdotus perusteluineen:** 2, äestyksessä osittain pintaosiltaan tuhoutunut kivikautinen asuinpaikka.

**Ehdotus suoja-alueeksi:**

**Havaintomahdollisuudet:** Kohtalaiset.

**Opas:** Taisto Saarelainen, Tornator Oy

**Rauhoitustoimenpiteet maastossa:**

Tiedossa olevat maankäyttösuunnitelmat, kiireellisyys:

Lähilöytöjä:

\*\*\*\*\*

**Selostus jätetty**

15.5.2007

Aika

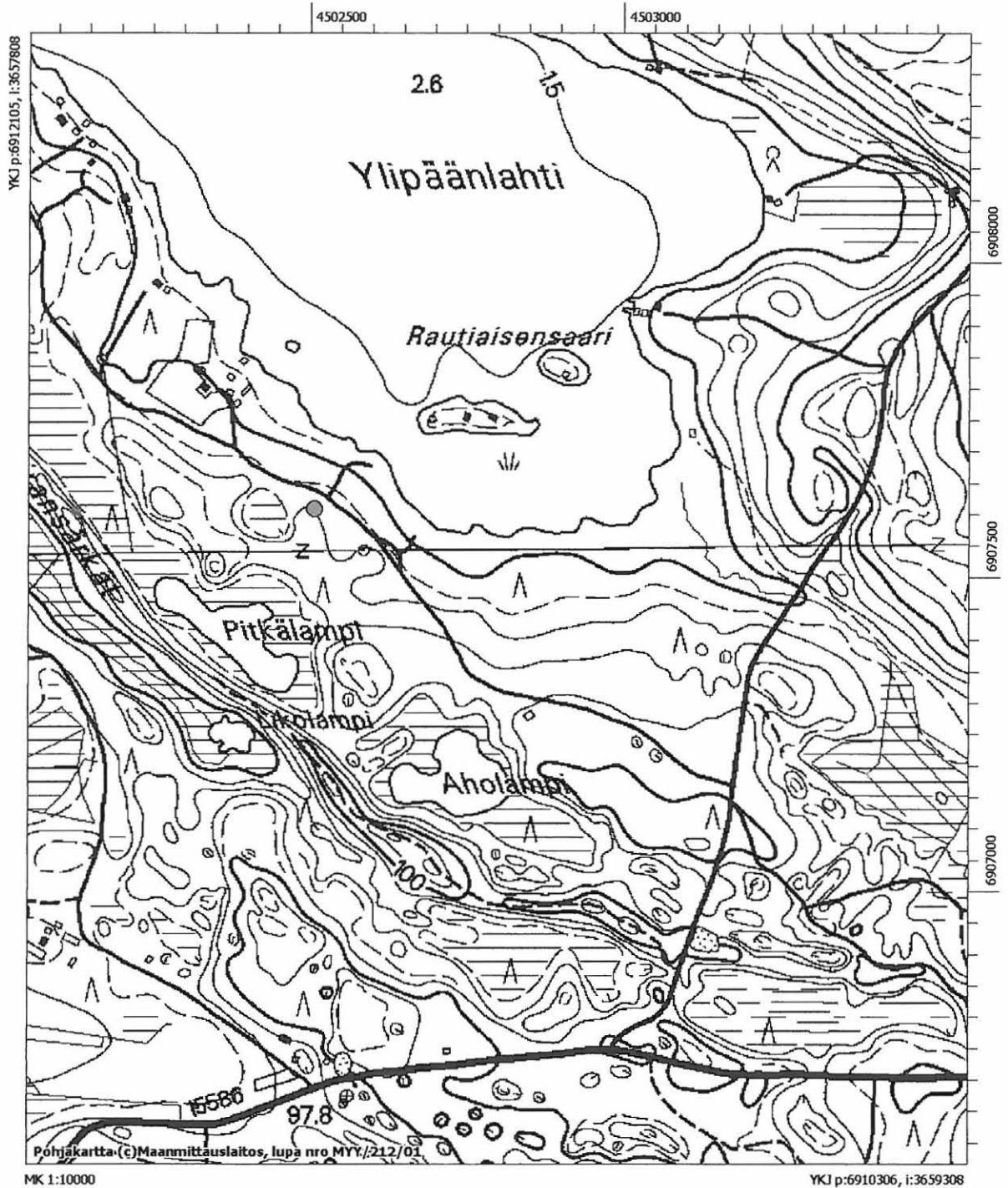
Helsinki

Paikka



Allekirjoitus

Ote maastokartasta 4232 02 HASO, Tohmajärvi Pitkälampi, kivikautinen asuinpaikka merkitty punaisella värillä.



## TOHMAJÄRVI PITKÄLAMPI



Äestetty muinaisjäännösalue. SW-NE (f. 143523). Kuvannut P. Pesonen 2006.