

TURKU (ent. KAARINA), KIRKKOMÄKI

Tarkastuskäynti pronssiesineen löytöpaikalle 3.12.1992

Turun maakuntamuseo
Henrik Asplund

TURKU (ent. KAARINA), KIRKKOMÄKI

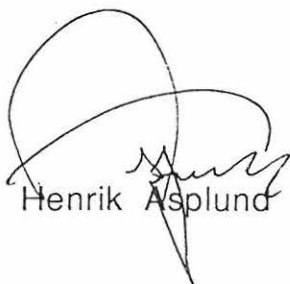
Tarkastuskäynti pronssiesineen löytöpaikalle 3.12.1992

Turun maakuntamuseon saatua 2.12.1992 ilmoituksen Turun Katariinan hautausmaan tuntumasta löydetyistä pronssiesineistä kävi allekirjoittanut seuraavana päivänä tarkastamassa löytöpaikan. Alue on sama, jolla Turun maakuntamuseo on suorittanut arkeologisia kaivauksia vuosina 1991-92 yhteistyössä Turun yliopiston kanssa. Löytöpaikalla oli mukana esineen löytäjä Huk Tommi Vuorinen sekä Katariinan hautausmaan työnjohtaja Henry Toivonen.

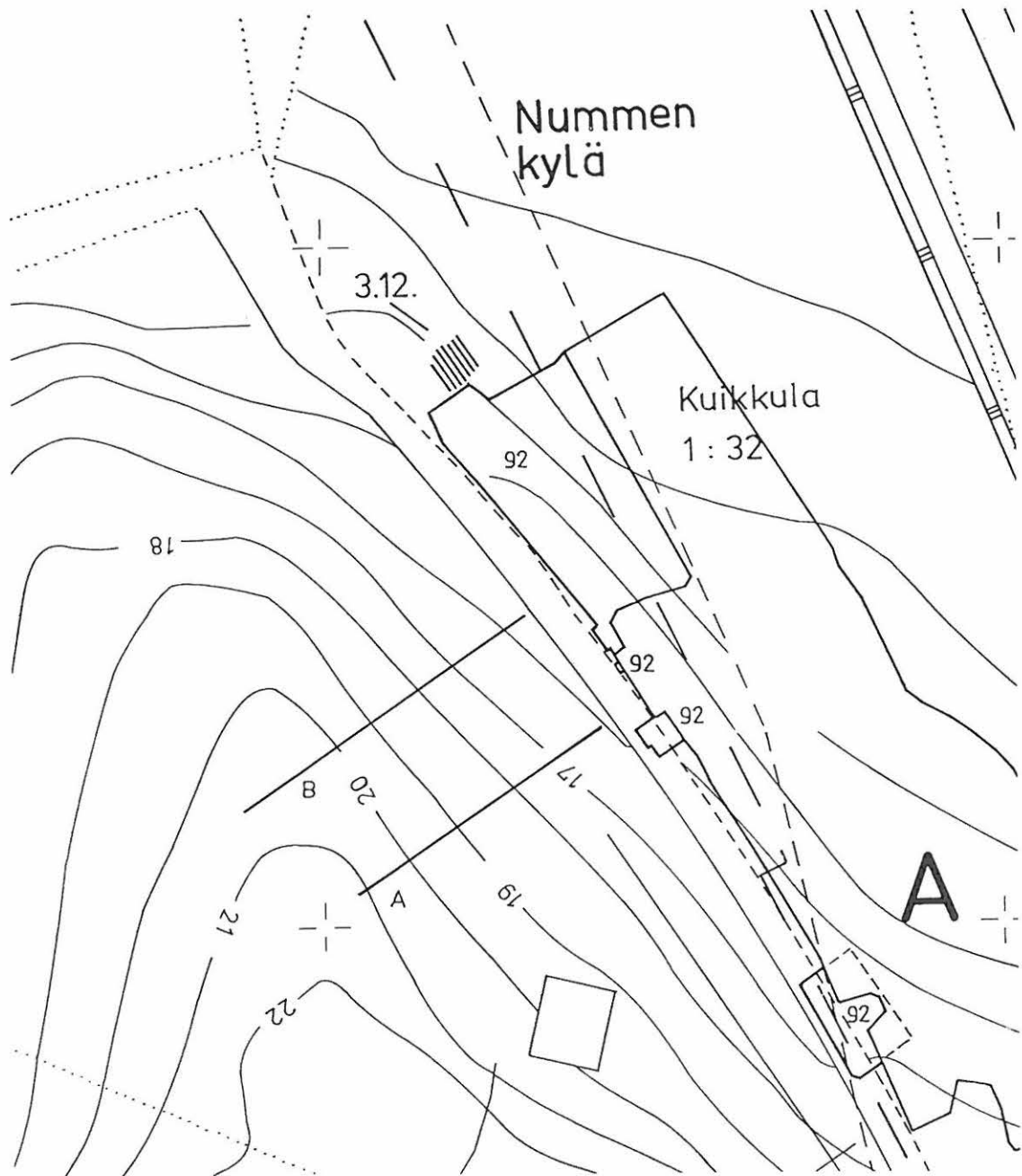
Pronssiesine oli löytynyt Tommi Vuorisen käydessä tutustumassa ns. Kirkkomäen muinaisjäännösalueeseen Pappilanmäen koillisrinteessä. Löytöpaikka oli vuonna 1992 kaivetun alueen pohjoisosan tuntumassa, kuitenkin selvästi kaivamattomalla alueella (vrt. karttaliite). Esine oli löydettyäessä maan pinnalla, lähellä sekoittunutta maakasaa, joka Henry Toivosen mukaan oli ajettu paikalle Katariinan hautausmaalta vuoden 1992 aikana. Aikaisemmin samalla paikalla on Henry Toivosen mukaan ollut väliaikainen kukkaistutus, jonka multa tuotiin Turun hautausmaalta. Vuoden 1992 arkeologisten kaivausten aikana samalle paikalle kasattiin kaivausalueelta poistettua maata. Esineen liittäminen johonkin tiettyyn kohtaan Pappilanmäessä tai sen tuntumassa on siis mahdotonta. On jopa kyseenalaista onko esine ylipäätään peräisin Katariinan hautausmaan alueelta.

Löydetty pronssiesine lienee hela tai mahdollisesti solki. Se on muodoltaan soikea, sen poikkileikkaus on litteä ja sen kummassakin päässä on litteä nuppimainen uloke. Esineen keskiosassa on sileä vyöhyke, josta lienee poistunut jokin koristelun osa, muutoin esineessä on kasviaiheista koristelua. Taustapuolella näkyi juotosjälkiä, mutta ei selviä osoituksia siitä, että nämä liittyisivät nimenomaan neulan kiinnitykseen. Tommi Vuorinen oli ilmoittanut löydöstä museovirastoon ja sopinut esineen toimitamisesta Helsinkiin.

Turussa 3.12.1992



Henrik Asplund



TURKU (ent. KAARINA), KIRKKOMÄKI

Ote vuosien 1991-92 kaivausten yleiskartasta
MK 1:500