

Tiedoksi

TURKU, KAARINA, KIRKKOMÄKI**Viemäryömaan valvonta 18.-29.4.1991**

Turun maakuntamuseo sai 18.4.1991 ilmoituksen vanhan viemäriinjan avaamisesta ns. Kaarinan Kirkkomäen kalmiston tuntumassa. Museovirasto antoi puhelinneuvottelun jälkeen luvan kaivamiselle Turun maakuntamuseon tutkijan valvonnassa. Kaivutyöt suoritettiin Pappilanmäen pohjoispuolella, muutamien kymmenien metrien päässä lähimmistä aikaisemmin todetuista haudoista. Kaivamista valvoi 22-23.4. tutkija Heljä Brusila ja muina päivinä allekirjoittanut.

Viemärioja kaivettiin n. 2,5 m:n levyiseksi ja n. 3 m syväksi, ja se noudatteli osittain vanhan viemäriinjan suuntaa. Linjalle pystytetyn sähkötolpan takia viemäriin jouduttiin tekemään mutka, joka kiersi aikaisemmin kaivamattoman alueen läpi (liite 1).

Arkeologisten havaintojen kannalta tärkeimmät kohdat kaivettiin kaivurin kauhalla ohuesti viiltäen sekä paikoitellen lapiolla. Eniten huomiota kiinnitettiin kaivannon eteläosassa esiintyneeseen hiekkakerrokseen. Mitään viitteitä esihistoriallisista haudoista tai muusta esihistoriallisesta toiminnasta ei havaittu.

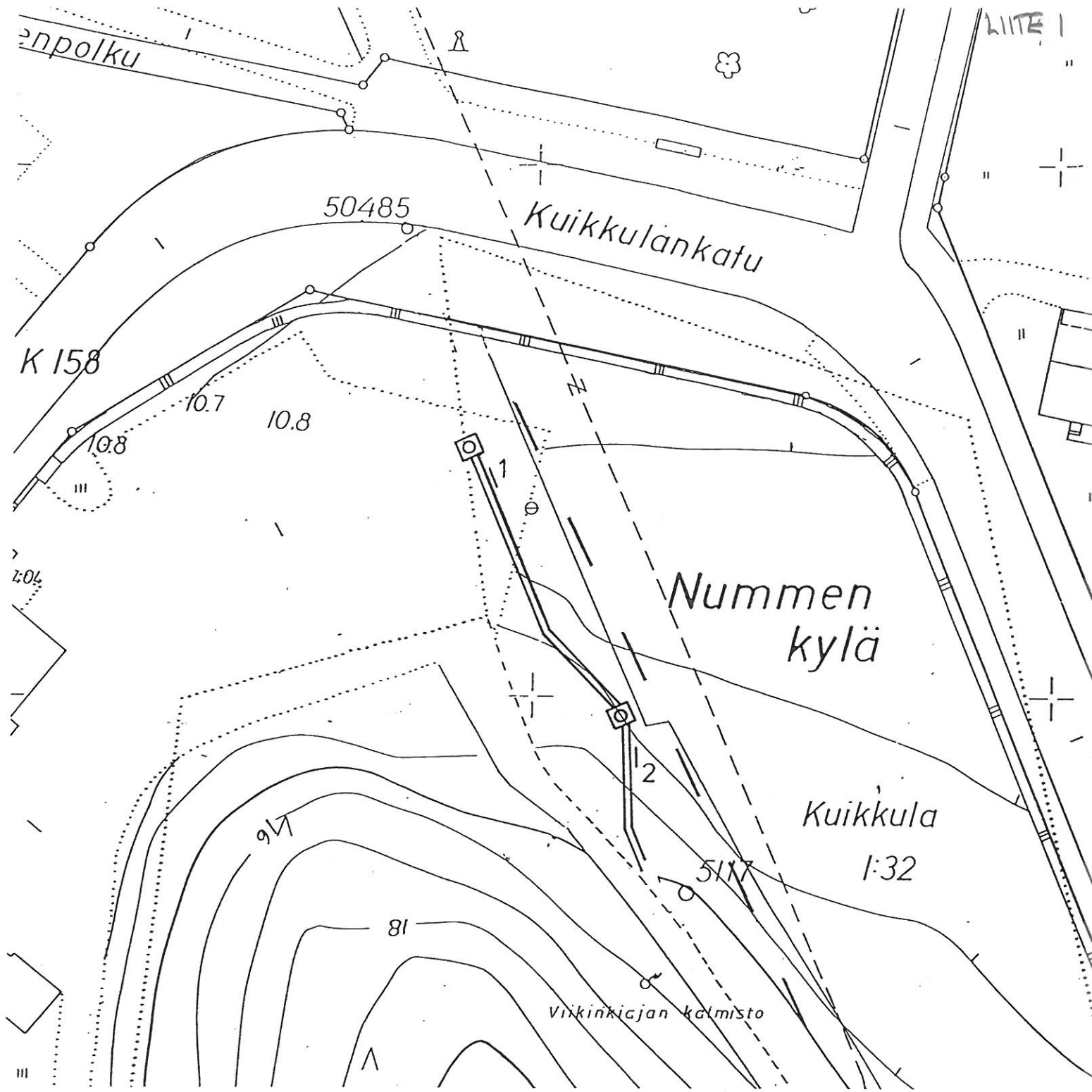
Löydöttömyydestään huolimatta viemärikaivanto antoi jonkin verran lisätietoa maa- ja kulttuurikerroksista Pappilanmäen pohjoisosassa. Kaivannon pohjoisosassa maaperä oli savinen. Puhtaan saven päällä näkyi n. 1 m:n syvyydessä tumma savipitoinen maakerros, joka todennäköisesti oli alkuperäinen maanpinta (liite 2). Kerroksesta löytyi sieltä täältä muutamia tiilenmurusia. Sen päällä oli savipitoisia täytemaakerroksia. Kivimurskan ja öljysoran alla oli ohut tummempi kerros, joka todennäköisesti oli pihan vanha pinta. Viljelyjäljiksi tulkittavia kerrostumia ei voitu havaita.

Vasta toisen viemärikaivon eteläpuolella (liite 1) alkoi näkyä hiekkakerros puhtaan saven ja siltin päällä (liite 3). Tämä hiekkapatja paksunee mitä korkeammalle rinteeseen edetään. Todennäköisesti hautaukset on suoritettu nimenomaan tähän hiekkakerrokseen, eikä raskaaseen savimaahan. Näin ollen hiekkakerroksen raja alarinteessä merkinnee tavallaan myös kalmiston rajaa. Hiekkakerroksen päällä näkyi alkuperäinen maanpinta tummana kerrostumana, josta paikoitellen löytyi tiilenpaloja ja hiiltä (liite 3). Sen päällä oli sekoittunutta täytemaata.

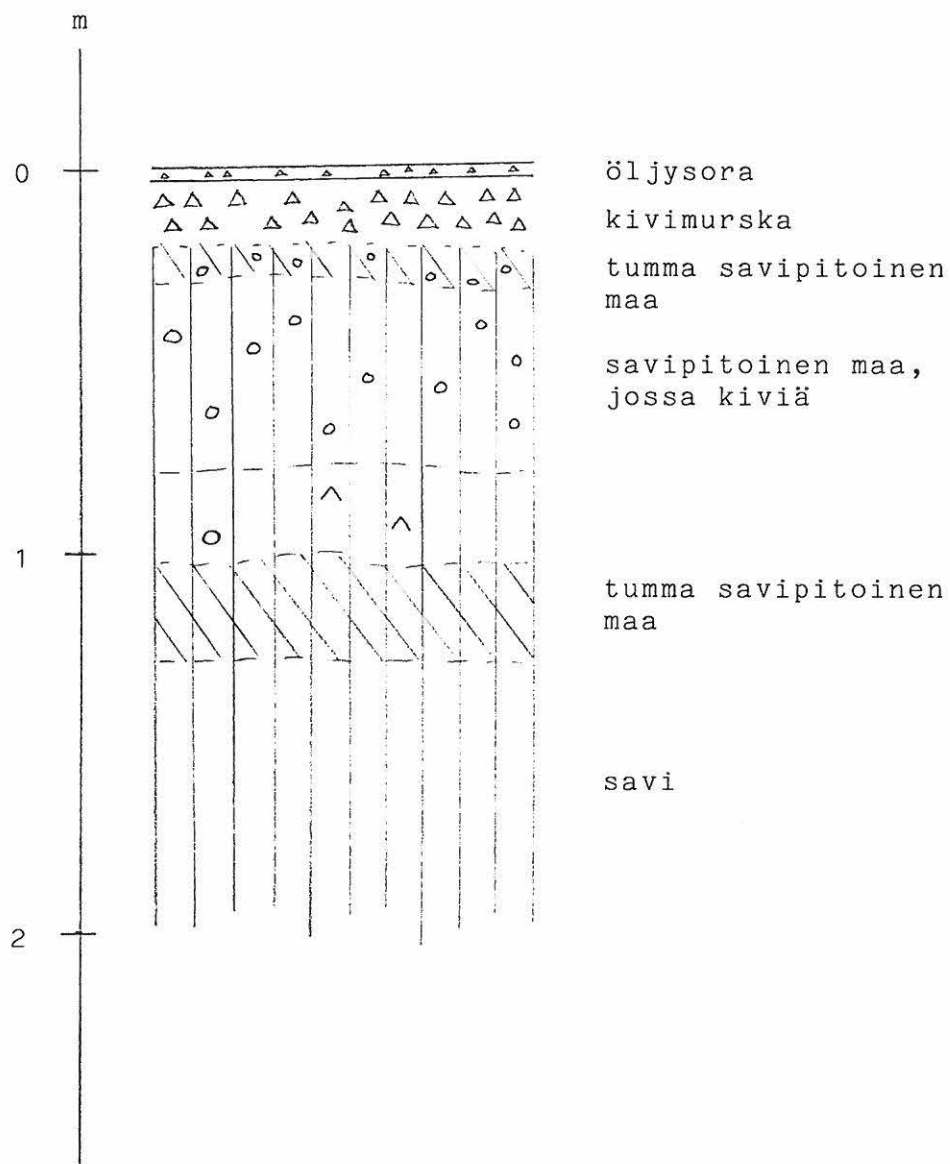
Turun maakuntamuseo 06.05.1991



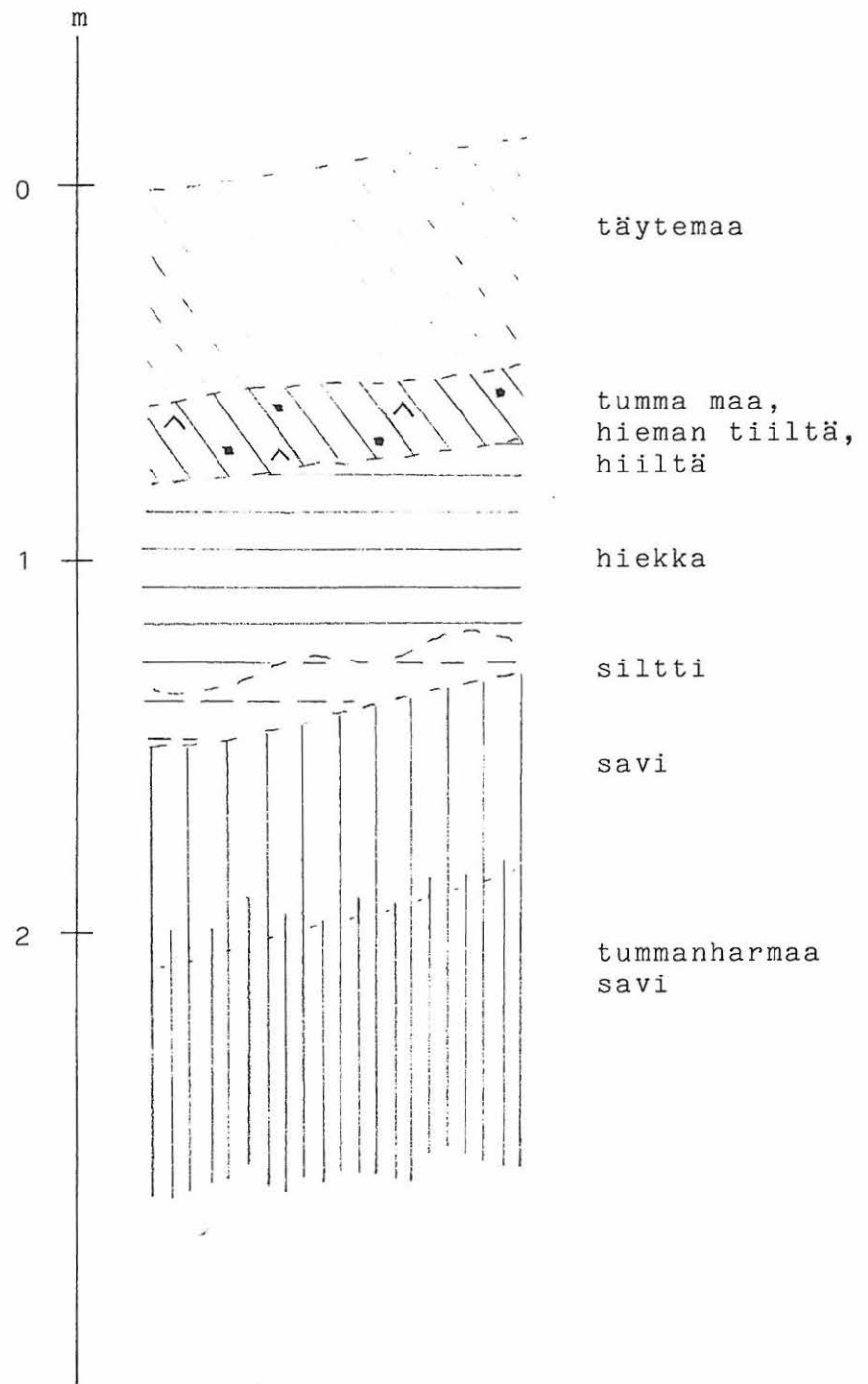
Henrik Asplund



Viemäri­linjan ja dokumentoitujen
leikkausten sijainti



Leikkaus 1



Leikkaus 2