

ARKEOLOGISEN KOHTEEN TARKASTUS

--	--	--

Tunnistetiedot

Kunta: Teuva Inventointinumero: 846 01 0015
 Alue: _____ Luokka: II
 Nimi: Kankaanmäki Ajoitus: Kivikausi
 Kohteen laji: Asuinpaikka Lukumäärä: 1
 Kohteesta muita kortteja _____ kpl (ks. täyttöohjeet)
 Tarkastaja: Kaisa Lehtonen Tarkastusaika: 12.5.2008

Sijaintitiedot

 arvioidut keskikoordinaatit

Peruskartta 124107 Bäckliden Pinta-ala _____
 p = 6936230 i = 3219110 z = 50-55
 Suunta ja etäisyys kirkosta tms. Teuvan kirkosta noin 11 km lounaaseen

Hoito ja kunto

 (ks. täyttöohjeet)

A B C D E F G

Tila ja omistaja

 (ks. täyttöohjeet)

Kylä/kaupunginosa: Perälä
 Tila/Rno/Nimi Jaakkola 846-405-7-148
 tai Kortteli/tontti/palsta _____
 Omistaja: Rauno Salo Puhelin: 050-3643229
 Osoite: Joentaustantie 805 Postitmp: 64720 Perälä
 Kiinteistötunnus

846	405	7	148
-----	-----	---	-----

 vuokrattu, ks huomautukset

Lisää kiinteistöjä _____ kpl

Aiemmat tiedot: Markku Torvinen, inventointi 1983

Aiemmat löydöt: KM 22114:1-2

Tarkastuslöydöt: Kvartsi-iskoksia, saviastian pala

TARKASTUSKERTOMUS

Liitteet:

kartat Otteet peruskartasta, MK 1:20 000 ja 1:5000

muut liitteet: Kuvat 1-4

negatiivit:

diat:

Tarkastuksen aihe:

Rauno Salo otti keväällä 2008 yhteyttä Museoviraston tutkija Kaisa Lehtoseen ja kertoi suunnittelevansa soranottoa alueella. Tämän johdosta Lehtonen teki paikalle tarkastuskäynnin 12.5.2008.

Kohteen kuvaus:

Kohde sijaitsee Teuvanjoesta noin 470 metriä länteen. Nyt tarkastetusta alueesta noin 160 metriä pohjoiskoilliseen on vuoden 1983 inventoinnissa saatu kivikautisia asuinpaikkalöytöjä sorakuopan reunoilta. Tarkastuksessa 2008 ilmeni, että asuinpaikka-alue jatkuu jo ennestään tunnetusta asuinpaikasta etelään, juuri suunnitteilla olevalle soranottoalueelle. Tarkastuksessa löytyi äestysurista runsaasti kiviesineiden työstössä syntyneitä kvartsi-iskoksia sekä kivikautisen saviastian pala. Ilmeisesti kysymyksessä on hyvin laaja-alainen kivikautinen asuinpaikka-alue, joka on osittain jo aiemmassa soranotossa tuhoutunut. Ilmeisesti paikka on kivikaudella sijainnut suojaissa lahdelmassa.

Alueella on tehty aivan lähiaikoina avohakkuu ja alue oli tarkastushetkellä kokonaan äestetty.

Ympäristö ja maasto: (vesistö, vesistöködi, rakennukset, tiet, sorakuopat jne)
Kohde sijaitsee itään/itäkaakkoon laskevalla, suhteellisen tasaisella (lähes terrassimaisella) rinteellä. Maaperä on hiekkaa. Ylemmäksi rinnettä, länteen päin mentäessä maaperä muuttuu kivisemmäksi.

Suunnitellun soranottoalueen pohjois-koillisosassa on vanha sorakuoppa.

Laajuuden arviointiperuste:
Äestetyltä alueelta poimitut löydöt, topografia.

Luokitusehdotus perusteluineen:
II, kohde on ainakin osittain sekä vanhan soranoton että hiljattain paikalla tehdyn äestyksen tuhoama.

Ehdotus suoja-alueeksi:

Havaintomahdollisuudet: Hyvät

Opas: Rauno Salon isä

Rauhoitustoimenpiteet maastossa:

Tiedossa olevat maankäyttösuunnitelmat, kiireellisyys:
Alueella suunniteltu soranottoa.

Lähilöytöjä:

Selostus jätetty

11.6.2008

Aika

Vaasa

Paikka

Kaisa Suhton

Allekirjoitus

Jatkotoimenpiteitä:

Maanomistajalle lähetetty kirje 15.5. (191/304/2008), jossa on selvitetty, että kotitarvekäyttöön soraa voi ottaa alueella olevasta vanhasta sorakuopasta, mutta että sorakuoppaa ei saa laajentaa, vaan oton on pysyttävä vanhojen reunojen sisäpuolella.

Huomautuksia (esim. perimätieto) ja lisäyksiä:**Täyttöohjeita:****Tunnistetiedot**

Mikäli kohteen alueella on useampia muinaisjäännöslajeja (esim. asuinpaikka ja röykkiöitä), täytä samalla nimellä ja inventointinumerolla useampi kortti

Hoito ja kunto

A. Kunto: 1=koskematon, 2=tutkittu osittain, 3=tutkittu kokonaan, 4=tuhoutunut osittain, 5=tuhoutunut kokonaan, 6=tutkittu ja tuhoutunut osittain, 7=tutkittu ja tuhoutunut kokonaan

B. Alkuperäisyys: 1=täysin alkuperäinen, 2=entisöity osittain, 3=entisöity kokonaan 4=siirretty alkuperäiseltä paikaltaan

C. Hoitotarve: 1=vaatii entistämistä, 2=vaatii kunnostamista, 3=vaatii puhdistamista tai esiin kaivamista, 4=vaatii tuki- tai suojarakenteita, 5=vaatii tutkimuksia tuhoutumisen estämiseksi, 6=vaatii jatkuvaa hoitoa, 7=ei vaadi hoitotoimenpiteitä

D. Hoitotilanne: 1=peruskunnostettu, 2=tuettu rakentein, 3=pidetään puhtaana

E. Rajaustarkkuus: 1=rajattu arvion pohjalta, 2=rajattu osittaisella koekaivauksella, 3=rajattu kokonaan epävarmasti koekaivauksin, 4=rajattu kokonaan luotettavin koekaivauksi, 5=rajattu näkyvien rakenteiden perusteella

F. Vahvistustapa: 1=rajattu vain muinaisjäännös, 2=rajattu vain suoja-alue, 3=rajattu sekä muinaisjäännös että suoja-alue

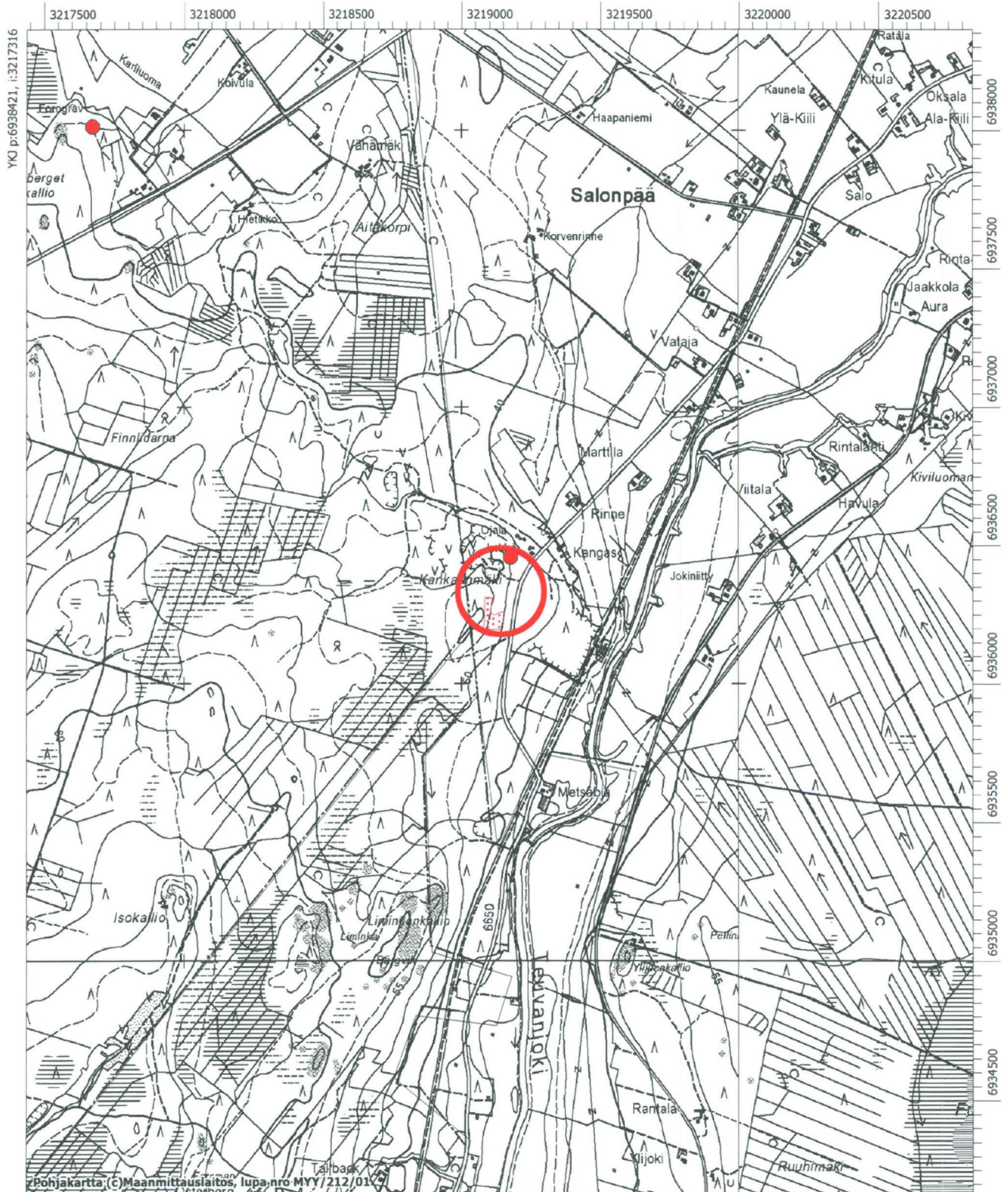
G. Maastomerkintä: 1=kuparitaulu, 2=kertova taulu, 3=paalurajaus ilman taulua, 4=paalurajaus ja taulu, 5=aitaus ja taulu, 6=rakennus ympärillä ja taulu

Tila ja omistaja

Mikäli kohde on useamman kylän tai kunnan alueella, TÄYTÄ LISÄKORTTI

Ote peruskartasta 124107 Bäckliden
MK 1:20 000

Kankaanmäki on merkitty karttaan punaisella ympyrällä

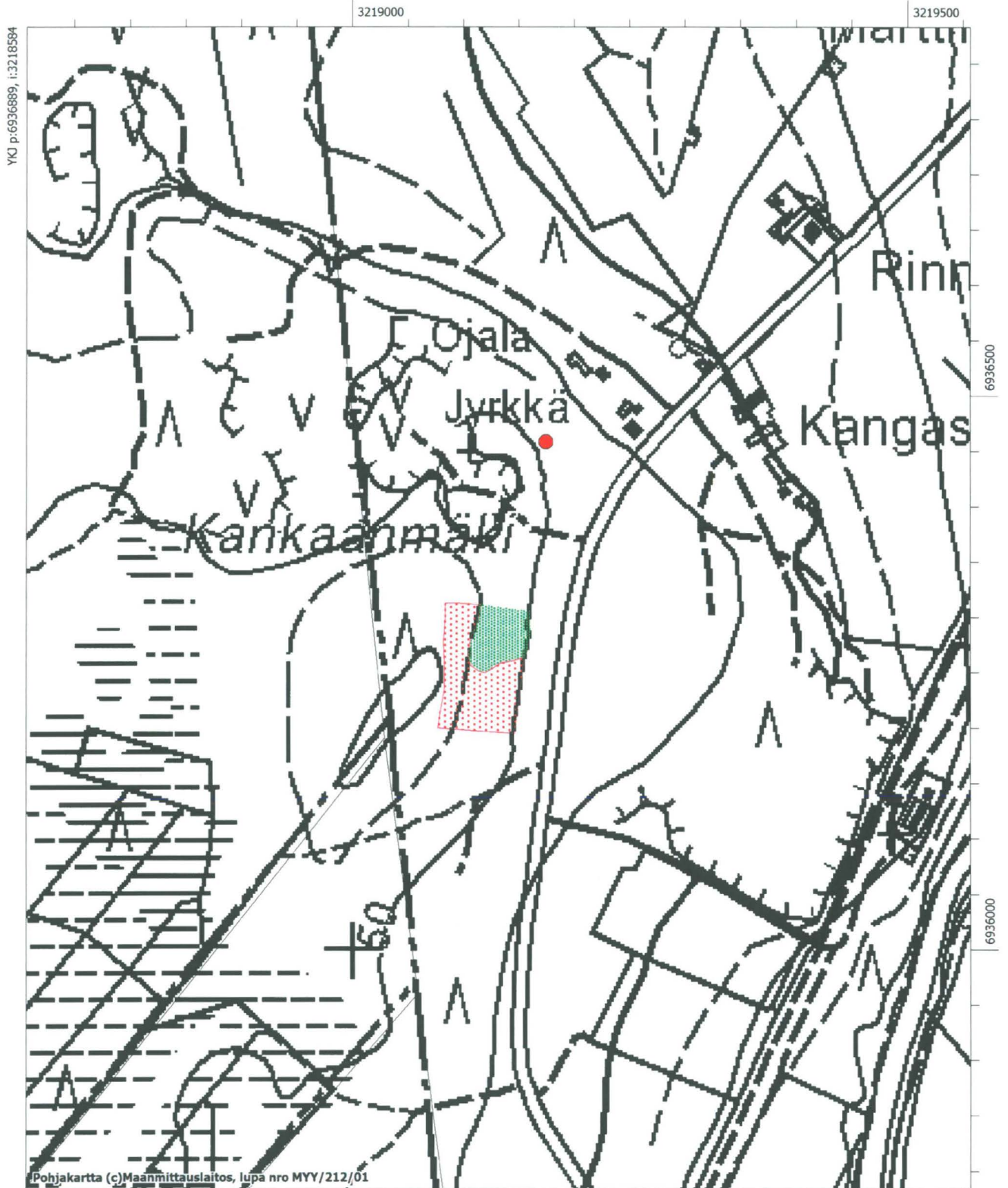


Ote peruskartasta 124107 Bäckliden
MK 1:5000

Punainen pallo = Kankaanmäki (846 01 0015)

Punainen rasteri = tarkastuksessa rajattu muinaisjäännösalue

Vihreä rasteri = hiekkakuoppa



KERTOMUKSEEN LIITTYVÄT KUVAT:



Kuva 1. Asuinpaikka-alue sijaitsee vanhan sorakuopan ympärillä ja jatkuu lähes kuusimetsään asti.



Kuva 2. Äestysurista pisti esiin runsaasti kvartsi-iskoksia.



Kuva 3. Vanhaa hiekkakuopan reunaa.



Kuva 4. Ylempänä rinteessä, asuinpaikan länsipuolella sijaitseva rajamerkki.