

Esitutk. foto 180/13.10.1987

ESIHISTORIAALLISEN KOHTEEN TARKASTUS

Tarkastanut Hannu Kotivuori

Aika 15.6.1986

Kohde asuinpaikka

Kunta TERVOLA 98

Ajoitus nuorempi kivikausi

Alue Kauvonkangas

Nimi Kankaanjänkä

Mj-rekisteri n:o 845 01 0098

Mj-luokka 1

Peruskartta (n:o, nimi, vuosi) 2542 11 Yli-Paakkola, 1981.

Peruskoordinaatit: x = 7326 98, y = 2539 12, z = n. 52.5

Yhtenäiskoordinaatit: p = _____, i = _____, k = _____

Suunta ja etäisyys kirkosta tms. Noin 3 km Kemi-Rovaniemi -tieltä itään, noin 1 km etelään lännestä Kauvonkankaalle tulevasta metsätiestä

Mj:n laajuus (alueen rajakoordinaatit lisäyksiin) n. 220 x 140 m alalla on asuinkuoppia

Kylä, kaupunginosa Yli-Paakkola

Alue (kylän osa, kortteli tms.) Kauvonkangas

Tila, palsta, tontti tms.; RN:o; paikan lähempi nimi Rno 14:29
pieni osa Rno 14:78

Omistaja, vuokraaja, osoite, puhelin _____

Aikaisemmat tiedot (verfikaatit, tarkastukset, tutkimukset, mj-luettelot, kirjallisuutta) _____

Aikaisemmat löydöt (museonumerot) _____

Tarkastuslöydöt KM 23345:1-4, tuuran kärkikatkelma, tuura, kivikaa-
vin? ja kvartsi-iskoksia 2 kpl.

Liitteet: peruskarttaote, muita karttoja 1:20 000, luonnos 1:2000

valokuvat neg. _____, diat n:o _____

Tarkastuksen aihe Ohikulkumatalla tarkastin kartan perusteella mielenkiintoiseksi olettamani kohteen

Ympäristö (rakennukset, tiet, vesistöt, hiekkakuopat ym.; karttaluonnos, mikäli muutoksia peruskartasta) Kauvonkankaan luoteiskulmassa olevasta hiekkakuopasta (ampumarata ja kohteet TERVOLA 93 a, b ja c) noin 1.1 km eteläkaakkoon, Kankaanjängkään (reunaan) päättyvän metsäpolun (traktori-kelpoinen) päässä.

Kohteen kuvaus (maaston laatu: pelto, metsä, ranta tms.; Muoto: mäki, rinne tms. Maaperä: Kasvillisuus. Huomiot kohteesta. Aikaisemmin tutkittu osa. Koekuopat jne., Muutokset aikaisemmasta. Nykyinen kunto.) mäntykangasta, hienohiekkaista, loivasti länteen viettävää maastoa, suon reunassa ojitusta (tuhonnut osan asuinpaikkakerrostumaa, joka jatkuu suoturpeen alle noin 20 m), alueella on noin 40 kpl ns. Madenevatyyppin asuinkuoppia, ne ovat pääosin selväpiirteisiä (ks. karttaluonnos 1:2000), suo-ojassa näkyy löydösten ohella palaneita kiviä ja kulttuurikerrostumaa, alueella on kaadettu puutavaraa ja osa on pinottu asuinkuoppien päälle, traktoriurat ylittävät joitakin painanteita.

Alueen laajuuden arviointiperuste Laajuus on arvioitu asuinkuoppien mu-
kaisesti, mahdollisesti löydöksiä on laajemmaltikin

Luokitusehdotus perusteluineen II kokonaisuus on yhä lähes koskema-
ton

Ehdotus suoja-alueeksi perusteluineen _____

Havaintomahdollisuudet hyvät

Opas _____

Rauhoitustoimenpiteet maastossa (yhteys maanomistajaan, kiireelliset ilmoitukset
jne) _____

Tarpeelliset jatkotoimenpiteet _____

Lähilöytöjä Ks. Tervolan inv. kertomus nro:t 93,94

Perimätieto (kertoja, ikä) _____

Huomautuksia _____

Selostus jätetty

Helsinki

14.10.1986



paikka

päiväys

allekirjoitus
Hannu Kotivuori

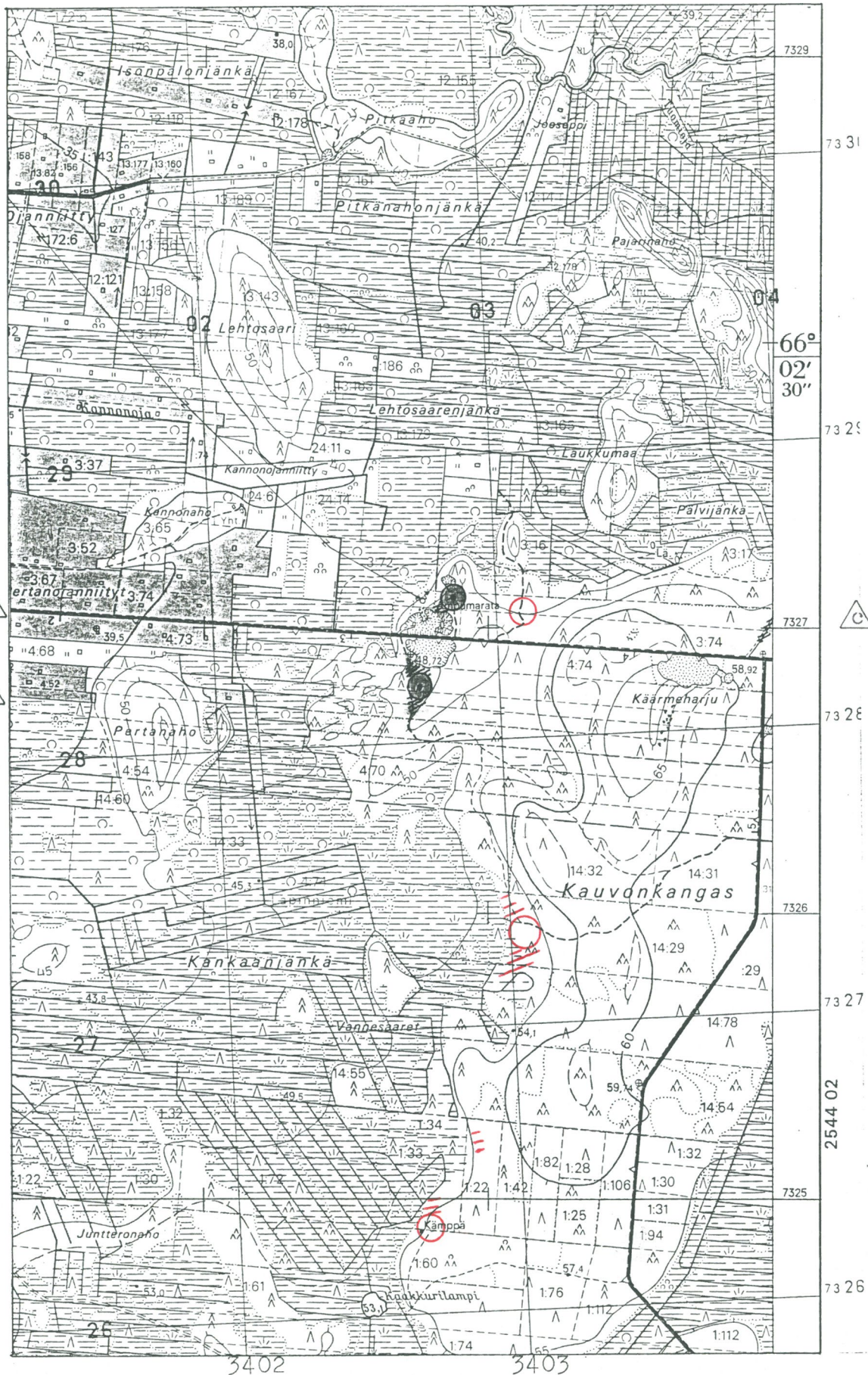
Lisäyksiä

Peruskarttaote 2542 11 Yli-Paakkola. 1:20 000. 1981.

2538

2539

2540



TERVOLA 98.

Kauvonkangas Kankaanjänkä

H.Kotivuori 1986

Yleiskarttaluonnos 1:2000

Piirt. H.Kotivuori

