

ESIHIST. 1870 181 / 13.10.1987

ESIHISTORIALLISEN KOHTEEN TARKASTUS

Tarkastanut Hannu Kotivuori

Aika 15.6.1986

Kohde asuinpaikka

Kunta TERVOLA 99

Ajoitus nuorempi kivikausi

Alue Kauvonkangas

Nimi Kaakkurilampi

Mj-rekisteri n:o _____

Mj-luokka _____

Peruskartta (n:o, nimi, vuosi) 2542 11 Yli-Paakkola

Peruskoordinaatit: x = 7324 90, y = 2538 80, z = n. 53.5-55

Yhtenäiskoordinaatit: p = _____, i = _____, k = _____

Suunta ja etäisyys kirkosta tms. Noin 3 km Kemi-Rovaniemi -tieltä itään, noin 2 km etelään Kauvonkankaalle tulevasta metsätiestä

Mj:n laajuus (alueen rajakoordinaatit lisäykseen) noin 200 x 50 m asuinkuop-
pien ja löydösten mukaan arvioiden

Kylä, kaupunginosa Yli-Paakkola

Alue (kylän osa, kortteli tms.) Kauvonkangas

Tila, palsta, tontti tms.; RN:o; paikan lähempi nimi Rno 1:33
(muutama iskos Rno 1:22) Rno 1:60

Omistaja, vuokraaja, osoite, puhelin _____

Aikaisemmat tiedot (verfikaatit, tarkastukset, tutkimukset, mj-luettelot, kirjallisuutta) _____

Aikaisemmat löydöt (museonumerot) _____

Tarkastuslöydöt KM 23346:1-2

Tarkastusselostus

Inv. n:o 99

Liitteet: peruskarttaote, muita karttoja 1:20 000, luonnos 1:2000

valokuvat neg. _____, diat n:o _____

Tarkastuksen aihe Ohikulkumatalla tarkastin kartan perusteella mie-
lenkiintoiseksi olettamani maastokohdan

Ympäristö (rakennukset, tiet, vesistöt, hiekkakuopat ym.; karttaluonnos, mikäli muutoksia peruskartasta) Paikalla on peruskarttaan merkitty kämpä,
nykyisin jo hylätty rakennus, sen pohjoispuolella aurausaluetta ja
idästä saapuva, heikkokulkuinen metsäpolku, noin 300 m lounaaseen on
suon keskellä alle 100 m laaja avovesialue (lampi), jonka nimi on Kaak-
kurilampi

Kohteen kuvaus (maaston laatu: pelto, metsä, ranta tms.; Muoto: mäki, rinne tms.
Maaperä: Kasvillisuus. Huomiot kohteesta. Aikaisemmin tutkittu osa. Koekuopat jne.,
Muutokset aikaisemmasta. Nykyinen kunto.) kivensekaista hiekkamaata, mänty-
ja kuusimetsää, viettää loivasti länteen, auralueella on pienellä
alalla hieman kvartsi-iskoksia ja palaneita kiviä, entisen kämpän taka-
na on kaksi selvää asuinkuoppaa, kämpän eteläpuolella näitä on myös
kaksi sekä kolme hieman epäselvää painauma (ks. karttaluonnos 1:2000).
Kohde rajoittuu lännessä suohon.

Alueen laajuuden arviointiperuste asuinkuoppien ja löydösten esiinty-
minen

Luokitusehdotus perusteluineen II

Ehdotus suoja-alueeksi perusteluineen _____

Havaintomahdollisuudet hyvät

Opas _____

Rauhoitustoimenpiteet maastossa (yhteys maanomistajaan, kiireelliset ilmoitukset
jne) _____

Tarpeelliset jatkotoimenpiteet _____

Lähilöytöjä Ks. Tervolan inv. kertomus nro:t 93, 94

Perimätieto (kertoja, ikä) _____

Huomautuksia _____

Selostus jätetty

Helsinki

14.10.1986



paikka

päiväys

allekirjoitus
Hannu Kotivuori

Lisäyksiä

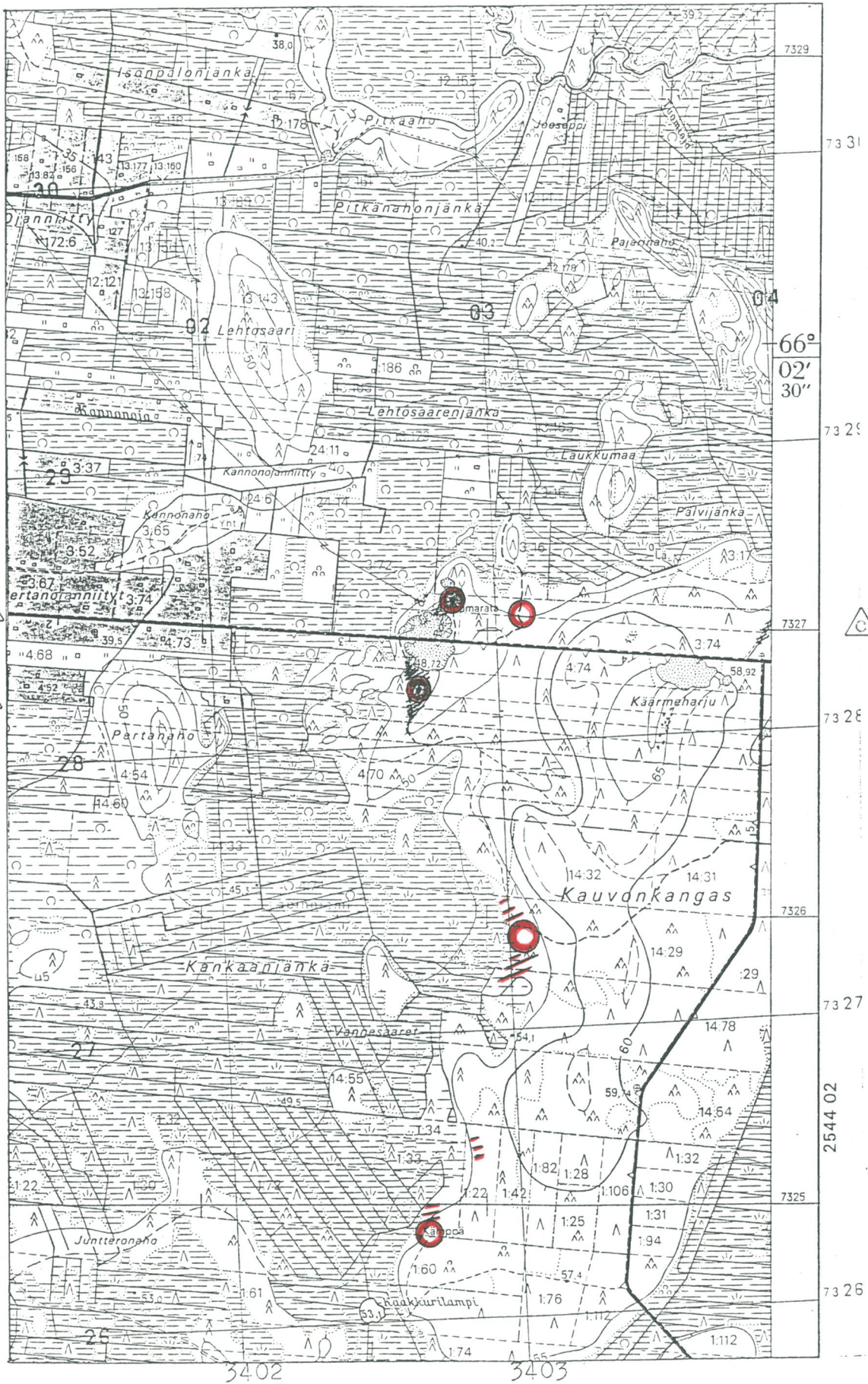
- juttuun sisältyvästä ei ole otettu

Peruskarttaote 2542 11 Yli-Paakkola. 1:20 000. 1931.

2538

2539

2540



TERVOLA 99.

Kauvonkangas Kaakkurilampi

H.Kotivuori 1986

Yleiskarttaluonnos 1:2000

Piirt. H.Kotivuori

