

TERVOLA

YLI-KANTOLA

Tarkastus
(Inventointi) kertomus kesällä 1971 tehdystä matkasta

laat. huk. Mikko Ahvenlampi

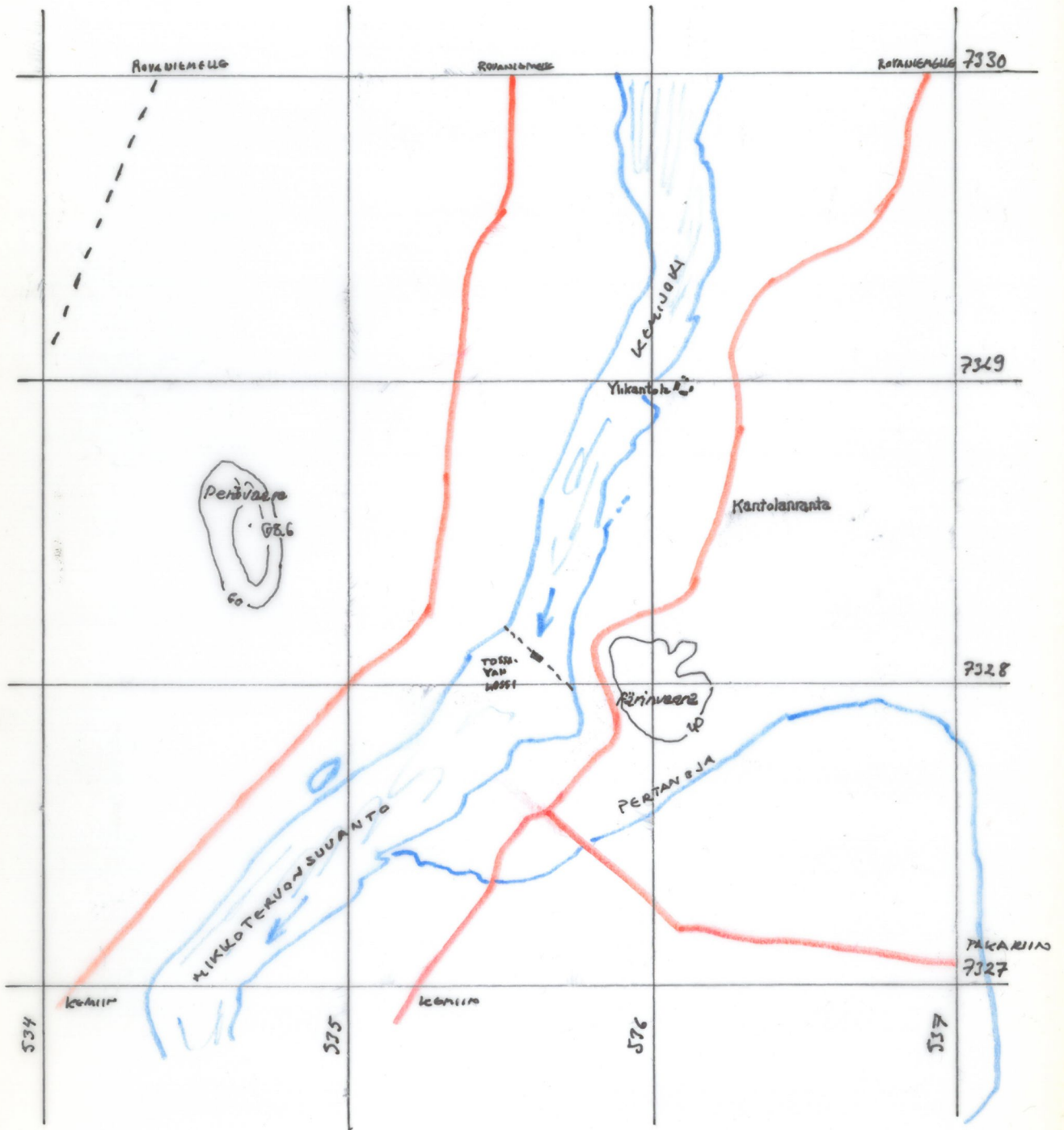
Opas Erkki Kängäs, os Tervola kk.

Yli-Kantola

Tilan maalta talon pohjaa kaivettaessa löytyi lukuisa määrä lohkoittuja pitkulaisia kiviä, mutta itse valtava sädekivipalkki löytyi navettaa rakennettaessa aivan perustuksen pohjoispäästä, palkki on kooltaan n. 80x20x7 cm ja sitä säilytetään talossa

NO: 254211

YLIPAAKKOLA



TERVOLA

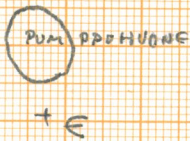
TERVOLA

TERVOLA

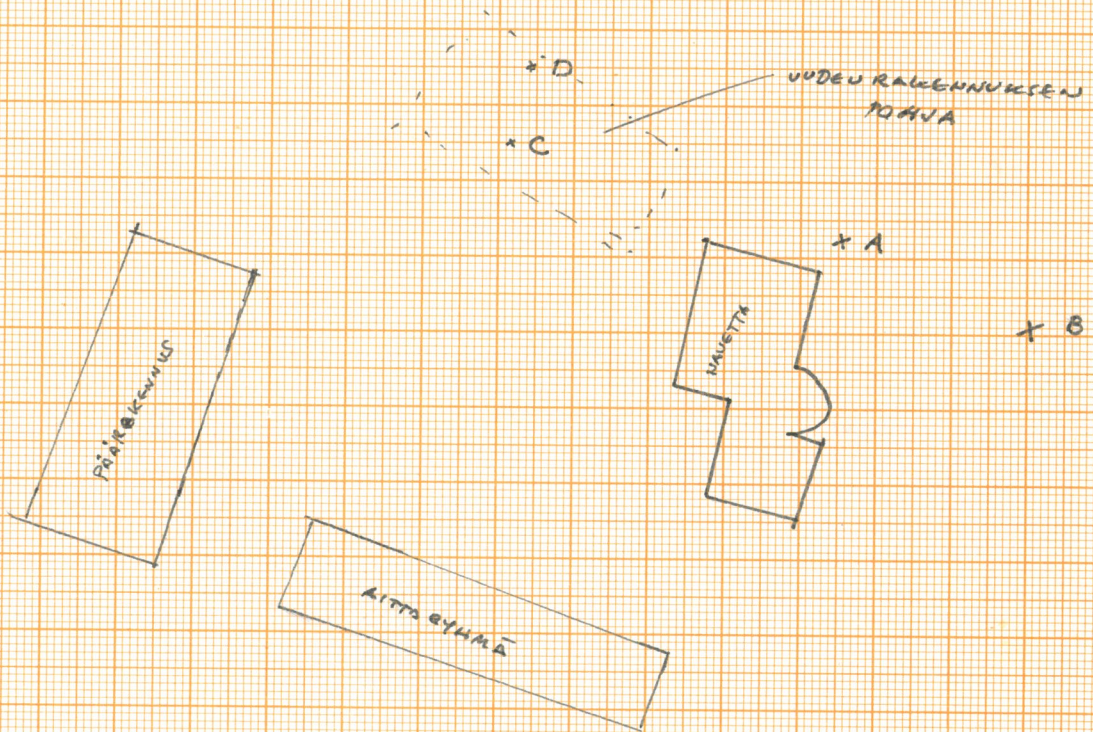
LAPINNIEMI
YLIKANTOLA

1:100

21.6.71 MA



←
KEMIJOELEN
N. 35m



A = SUUREN SÄDEKIVI-
LOHKON LÖYTÖPAIKKA

B = PIENEMPIEN
SÄDEKIVILOH. L. P.

C, D, E, = SÄDEKIV. LOH. JA
KIVANSOK. LÖYTÖP.