

TERVOLA

50

TÖRMÄVAARA

Kivikautisen asuinpaikka-alueen
tarkastus 1982

Eeva-Liisa Nieminen

TERVOLA 50 TÖRMÄVAARA

Kivikautisen asuinpaikka-alueen tarkastus.

Kunta: Tervola

Kylä: Varejoki

Tila: Väinölä, RN:o 3:72

Maanomistaja: Eeva Maria Ylipalosaari
os. Keminmaa

Lahti, RN:o 3:65

Maanomistaja: Reino Ilmari Lahti
os. 95300 Tervola

Isotervo, RN:o 3:69

Maanomistaja: Esko Matias Lahti
os. 95300 Tervola

Peruskartta 2542 12

Koordinaatit: x = 37 18

y = 30 92

Samalla kun Tervola 30 :n asuinpaikalla suoritettiin syksyllä 1982 arkeologinen kaivaus, tarkastettiin Tervola 48 :n

Tervola 49 :n välinen alue: Tervola 50 .

Tervola 50 sijaitsee Törmävaaran pohjoisrinteellä, n. 7,3 km Tervolan kirkosta luoteeseen, suunnassa 343/400^o (kartta s. 3).

Alue on sekametsää ja varpukasveja kasvavaa hiekkapohjaista maastoa.

Asuinpaikka-alueen rajaa pohjoisessa jänkä, idässä kivirakka ja etelässä Törmävaaran jyrkkenevät rinteet.

Alueen tarkempaa rajaamista vaikeuttivat epätavallisen voimakkaan syysmyrskyn aiheuttamat metsävahingot.

Tervola 50 :n alueella havaittiin lukuisia asuinpaikkoja Tervola 50 :n ja Tervola 49 :n väliin jäävästä kivirakasta ^{rakasta} lähtien länsilounaaseen 60 m:n korkeuskäyrän molemmin puolin lähes Tervola 48 :n asuinpaikka-

alueelle asti. Asuinkuopista ja niiden ulkopuolelta löydettiin useita tulisijoja juurineen kaatuneiden puiden paljastamista aukoista. Tällaisista aukoista tavattiin myös hiiltä, palaneita luunsiruja ja kvartsi-iskoksia, joita ei kuitenkaan otettu talteen.

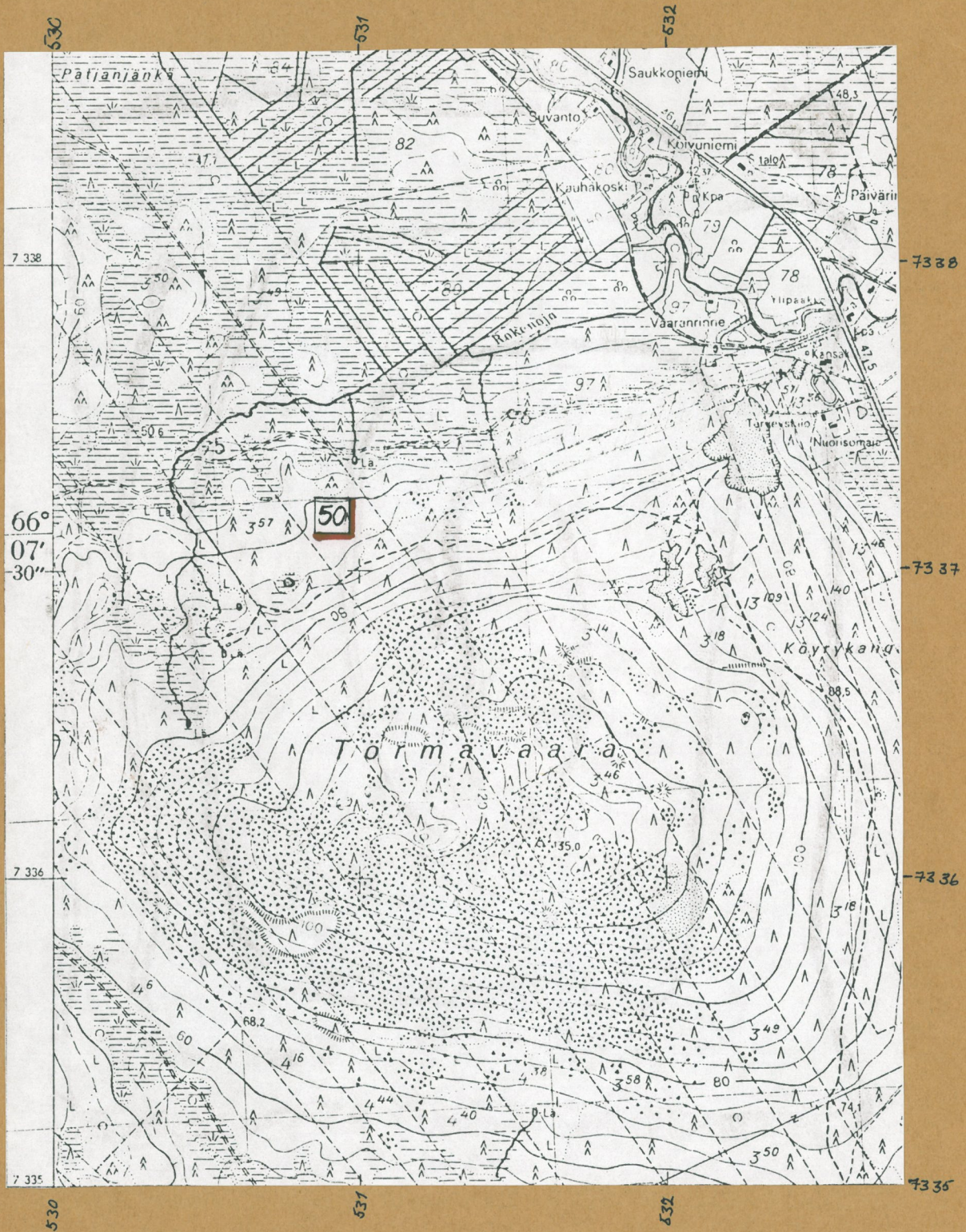
Alueen tarkempi kartoittaminen ja asuinkuoppien lukumäärän selvittäminen on mahdollista vasta sen jälkeen kun alueelta on raivattu myrskyn kaatamat puut.

Helsingissä 25 päivänä huhtikuuta 1983

Eeva-Liisa Nieminen

Eeva-Liisa Nieminen, FM

TERVOLA 50 TÖRMÄVAARA



Ote peruskartasta 2542 12 TERVOLA, mk 1:20 000

Asuinpaikka-alueen sijainti (reunustettu punaisella).