

102. TERVOLA

peruskartta 2633 04 KOIVU

x = 7339 88-7340 64

y = 2557 18-98

z = 60-67,5

Koivukylä, Sirkonkangas

- kivikautinen asuinpaikka, luokka II

- Löydöt: KM 23753:1 liuske-esine
 KM 23753:2 saviastianpaloja 3 kpl. Koristeluna kampaleimoja
 KM 23753:3 liuske-esineen teelmä
 KM 23753:4 kvartsikaavin
 KM 23753:5 kvartsikaavin
 KM 23753:6 kvartsiuurin
 KM 23753:7 pièce-écaillée, kvartsia
 KM 23753:9 pièce-écaillée, kvartsia
 KM 23753:10 kvartsi-iskoksia 14 kpl

Sirkko on sora- ja hiekkaperäinen, lähinnä mäntyä kasvava kangas- ja harjannealue noin 23 km Tervolan kirkosta suuntaan 69/360° ja noin 2 km Kemijoen rannasta etelään. Kapeahkolla terassilla on ovaalinmuotoisia asuinpainanteita, halkaisijaltaan n. 5-8 metriä, ketjumaisina ryhminä. Kivirakka katkoo kapean terassin useissa kohdin ja asuinuopparyhmiä muodostuu neljä eri kokonaisuutta, joista alimmat ovat 60 m ymp. terassilla ja ylimmät noin 65 m ymp. terassilla. Keskivaiheilla terassi on leveimmillään noin 200 metriä, mutta yleensä leveys on noin 30-50 metriä.

Lounaasta koilliseen vievällä metsätiellä on paikoin kvartsi- ja liuskeiskoksia sekä palaneita kiviä. Asuinpainanteita on yhteensä 72 kpl, ja lisäksi on 14 kpl epämääräisempää painannetta, jotka saattavat lähinnä muotonsa vuoksi olla asuinpainanteita. Asuinpaikka-alue on pituudeltaan yhteensä noin 1200 metriä, mutta se ei kuitenkaan liene yhtenäinen, vaan välissä kivisimmillä paikoilla on löydöttömiäkin alueita. H. Kotivuoren esittämän rannansiirtymistaulukon mukaan alempi terassi ajoittuisi n. 200-800 B.C. ja ylempi n. 3000-3100 B.C.

Tarkastus tehty 7.9. ja 17.9.1987 Tervolan Ossauskosken inventoinnin yhteydessä.

Helsingissä 9.10.1987

Timo Pärssinen
Tutkija Timo Pärssinen

Maanomistajat: RN:o 10:33 Sirkonkangas, om. Reijo Rynänen, Oulunsuuntie 88, 90230 Oulu.

RN:o 17:10 RN:o 17:31 Pihlajamäki, om. Priitta Oinas

lohkottu RN:o 17:32 Lomakari, om. Ritva Marttila

1983 RN:o 17:33 Ylikari, om. Jouko Vähäkari

RN:o 17:34 Vanhakari, om. Mikko Vähäkari

RN:o 17:35 Pihlajakari, om. Petter ja Pirkko Vähäkari

Valokuvat: f. 69004-69010 (T. Pärssinen 1987)

Diat: 13259-13261

Tervola 102 Sirkonkangas.

Tarkastus 1987, T. Pärssinen

2556

2557

2558



7 342

7 341

7 340

7 339

7 388

Peruskarttaote 2544 06 ja 2633 04 1:20 000.1983.

RAKKAVIITA KOIVU



F. 69007 Sirkonkankaalle vievä tie. Kvartseja ja liusketta löytyy tien pinnasta. Etelästä.



F. 69009 Sama. Asuinkeppä on puoliksi peittyneet tien alle. Luoteesta.



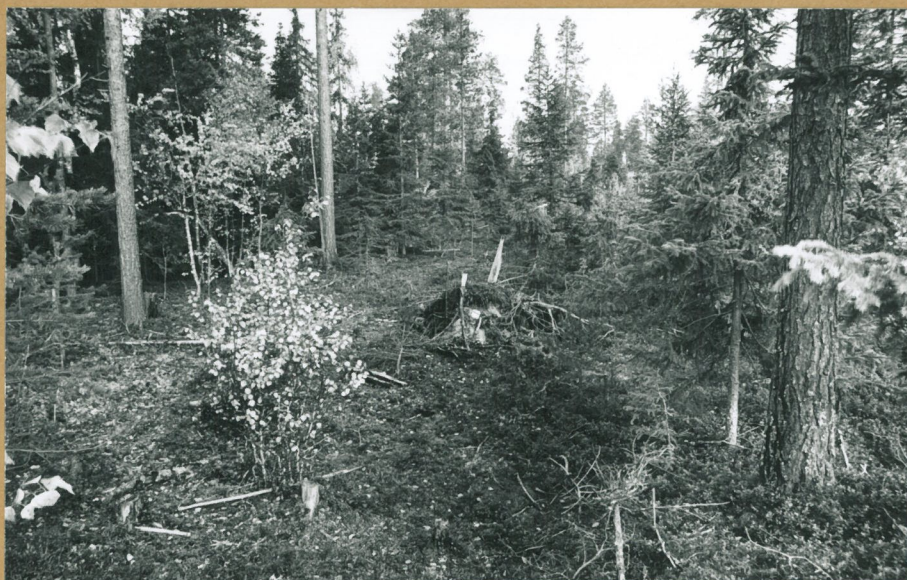
F. 69008 Kyseisen metsätien vieressä oleva asuinkeppä koillisesta.



F. 69005 Hakattua sukkaa Sirkonkankaan keskiosassa. Kes-
kellä peitetty asuinkuopanne. Lounaasta.



F. 69006 Metsätraкторitie kulkee yli asuinkuoppien. Sirkon-
kankaan keskiosa. Lounaasta.



F. 69004 Asuinkuoppa pohjoisimmassa osassa asuinpaikkaa.
Tuulenkaadosta löytyi keramiikkaa. Lounaasta.