

Tarkastuskertomus

Kohde: TERVOLA 153 Petäjämäa 10000/1822

- a) pyyntikuoppia II, tupasija II
- b) pyyntikuoppa, II

Peruskartta 2631 10 Sivakkajoki

- a) x = 7342 65, y = 530 93, z = n. 62,5 p: 7344409, i: 3395660
- b) x = 7342 40, y = 531 05, z = n. 62,5 p: 7344153, i: 3395768

Löydöt: -

Aikaisemmat tutkimukset: -

Maantien 928 Tervolan sisääntulotien tiejärjestelyä varten suunniteltavan maa-aineisten oton yhtenä kohteena on rajattu alue Petäjämäan sora-alueelta (liite 2-3). Paikalta on otettu (valtionmaa /TVL) aikaisemmin soraa Kivikumpu-nimisen tilan RN:o 125:1 alueelta ja tuon kuopan pohjoisreunasta on suunniteltu ottoa jatkettavaksi. Toinen ottoalue on samalla tasalla rinnettä, tien itäpuolella, tilojen Kalanteri Rn:o 12:182 ja Sopula RN:o 172:11 alueella.

Tarkastuksessa 20.5.2003 totesin Kivikummun tilan eteläreunassa olevan kumpuroivia, hiekkaperäisiä sekametsätörmäitä. Aivan ottoalueen törmällä on ilmeisesti soranoton seurauksena useita humuspeitteisiä vajoamia, joista osa saattaa olla vanhoja pyyntikuoppia. Päätelmää tukee se, että noin 20 m reunasta on ainakin yksi varmuudella pyyntikuopaksi määritettävä pitkänomainen, laajan vallin ympäröimä kuoppa (sisäosa n. 4 x 2 x 0,5 m). Pari muutakin kuoppaa voidaan lukea pyyntikuopiksi, vaikka niitä ei hakkuujätteen alta voinut tarkastuksessa täysin erottaa. Läntisin kuoppa on noin 3,5 x 2,5 x 0,6 m laaja. Etenkin itäosassa on selvästi myöhemmän ajan toiminnan seurauksena nuorehkoja (resenttejä) kuoppia.

Noin 30 m sorakuopasta etelään on törmäleen reunassa korkean, täysin humuksen ja nuoren männikön peittämä neliskulmainen (n. 3,4 x 3,4 m) tupasijavalli, jonka keskellä on metrin syvyinen kellarikuoppa. Laakakivistä tehtyä liesikiveystä on jäljellä luoteisnurkassa vain vähän, sillä kiviä on nosteltu länsisivulla olevan oviaukon kohdalle. Pohjois- ja eteläreunoilla on tupasijoille ominaiset kuopanteet, jotka ovat syntyneet maa-ainesta perustuksen suojaksi luotaessa. Kohteen ikää ei voi varmasti määrittää ulkokohtaisen tarkastelun avulla, mutta arvelen sen olevan 100-200 vuotta, ehkä hieman enemmänkin. Joka tapauksessa metsäinen paikka korvessa ja pieni koko viittaa joko entisajan lappalaisväestöön tai erityistoimintoon, miilun- tai tervanpolttoon tms. Savotta-aikainen rakennus tämä ei kuitenkaan ole, eikä läheisyydessä ole mitään vesistöjä. Alueen kivikautiset kohteet ovat kilometrin etäisyydellä idässä. Soranoton ja hakkuiden yhteydessä po. alue tulee säilyttää muinaismuistolain (295/1963) perustella suojeltuna kiinteänä muinaisjäännöksenä. Aluetta koskevat maankäyttösuunnitelmat tulee toimittaa lausuntoa varten Museovirastoon (PL 913, 10100 Helsinki).

Rovanimellä 20. toukokuuta 2003

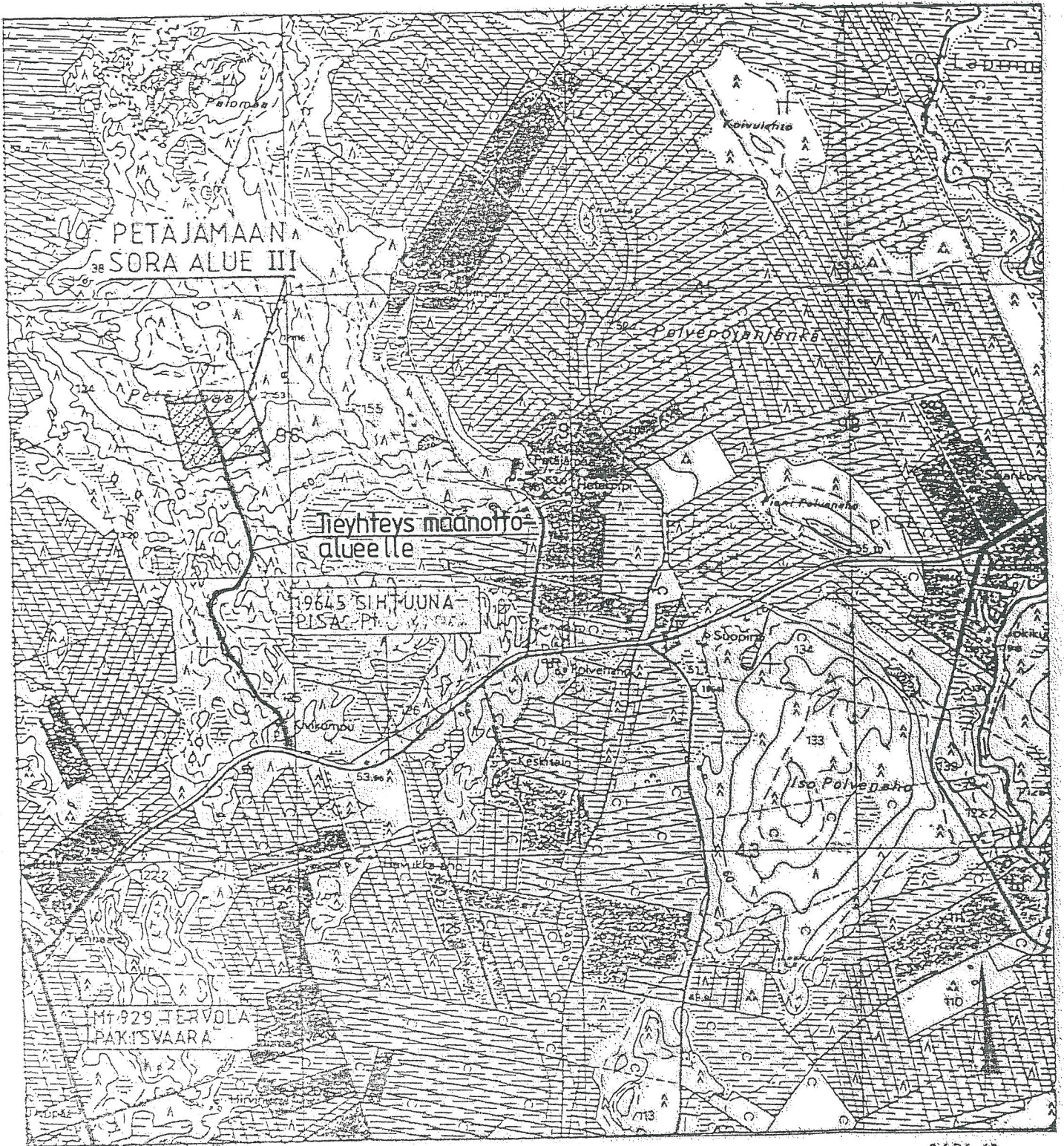


Hannu Kotivuori
Arkeologi



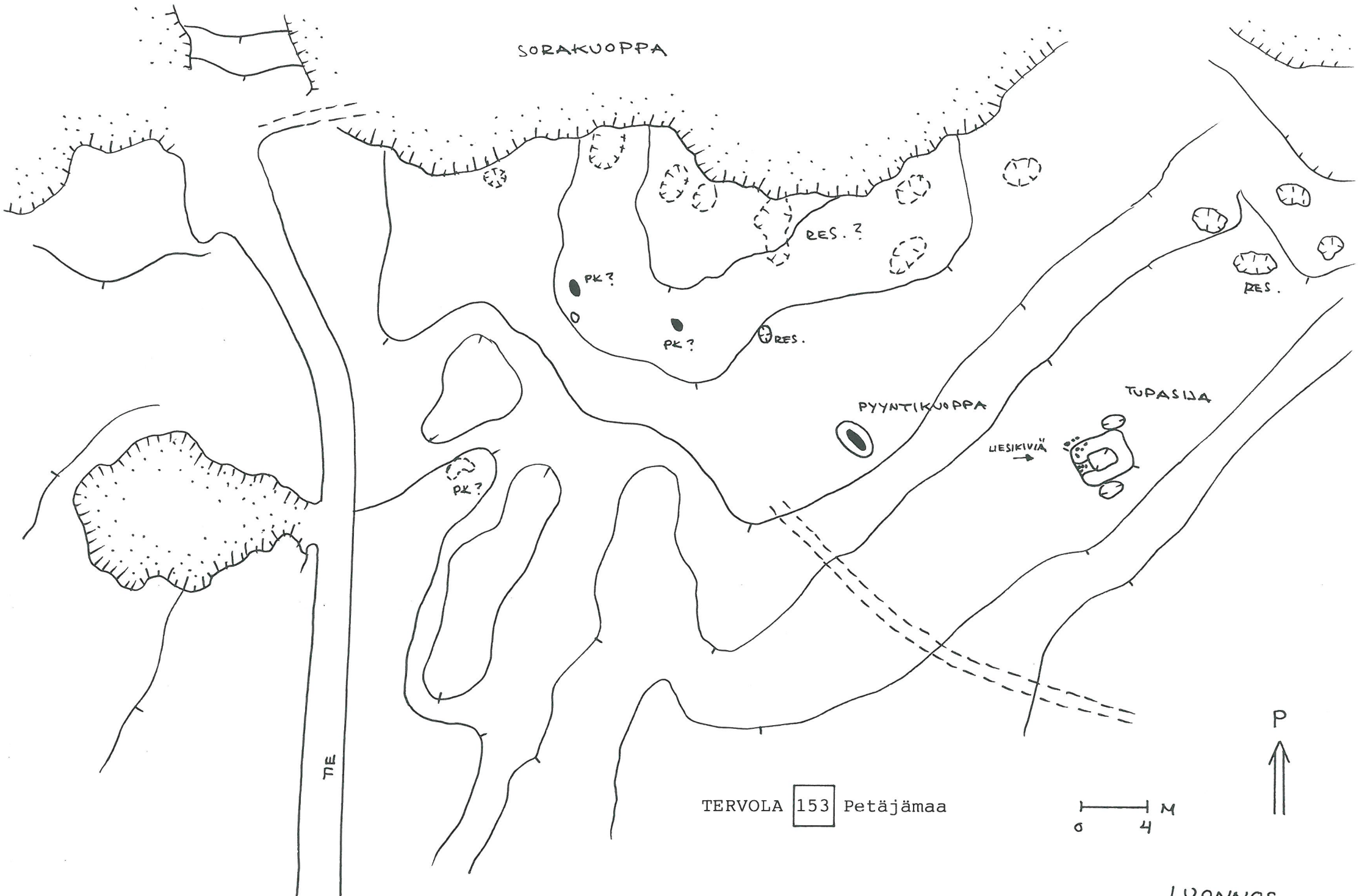
Peruskarttaote 1:20 000, 2631 10 Sivakkajoki (1979)

YLEISKARTTA 1:20 000



2631 10

Tervolan kunta
Lapinniemen kylä
Valtion maa / TVL



TERVOLA 153 Petäjämaa

0 4 M

P
↑

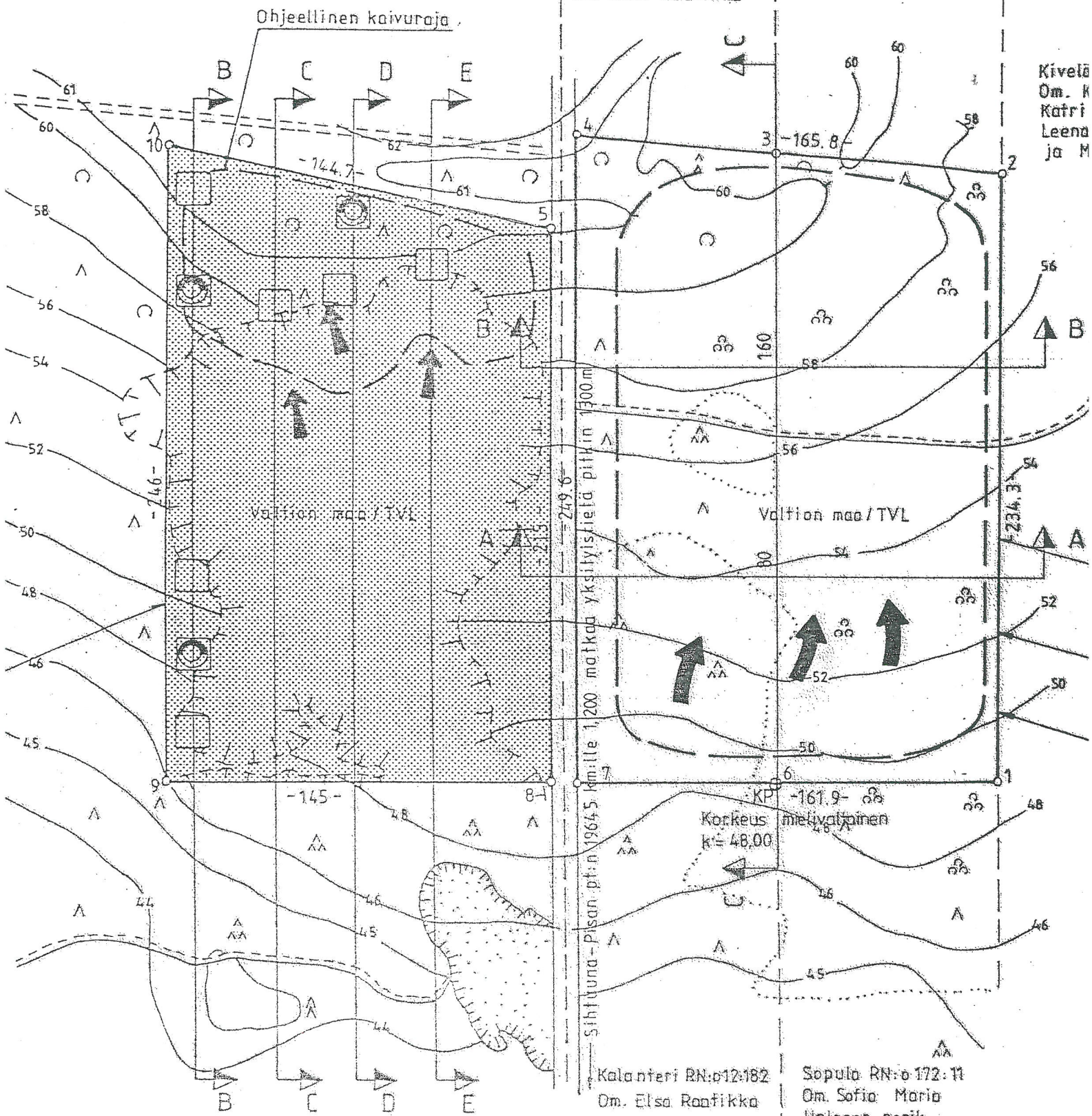
LUONNOS
20.5.03 /HK

KARTTA 1:2000

Kivikumpu RN:o 125:1
Om. Maria Perkauksen perik.

Kalanteri RN:o 12:182
Om. Elsa Raafikka

Sopula RN:o 172:11
Om. Sofia Maria Halosen perik.



Kivelä
Om. Katri
Leena
ja M

Kivikumpu RN:o 125:1
Om. Maria Perkauksen perik.

Kalanteri RN:o 12:182
Om. Elsa Raafikka

Sopula RN:o 172:11
Om. Sofia Maria Halosen perik.