

ARKEOLOGISEN KOHTEEN  
TARKASTUS

885	2	0020
-----	---	------

## Tunnistetiedot

Kunta: Ullava Inventointinumero: SKL 20  
 Alue: Norppa Luokka: II  
 Nimi: Ylinorppa Ajoitus: \_\_\_\_\_  
 Kohteen laji: kivik. asp. Lukumäärä: \_\_\_\_\_  
 Kohteesta muita kortteja \_\_\_\_\_ kpl (ks. täyttöohjeet)  
 Tarkastaja: Mirja Miettinen Tarkastusaika: 23-7 9 19 93

## Sijaintitiedot

Peruskartta: 2324 10 Norppa Pinta-ala \_\_\_\_\_  
 x= 7070 22 y= 497 18 z= n5100 m  
 Suunta ja etäisyys kirkosta tms. \_\_\_\_\_

## Hoito ja kunto (ks. täyttöohjeet)

A  B  C  D  E  F  G

## Tila ja omistaja (ks. täyttöohjeet)

Kylä/kaupunginosa: \_\_\_\_\_  
 Tila/Rno/nimi: Ojala 5:94?  
 tai Kortteli/tontti/palsta: \_\_\_\_\_  
 Omistaja: \_\_\_\_\_ Puhelin: \_\_\_\_\_  
 Osoite: \_\_\_\_\_ Postitmp: \_\_\_\_\_  
 Kiinteistötunnus:       Vuokrattu, ks. huomautukset

Lisää kiinteistöjä kpl

## Aiemmat tiedot:

Antti Saaren ilm. 29.7.1993

## Aiemmat löydöt:

KM <sup>26999</sup> ~~27849~~

## Tarkastuslövdöt:

-----

# TARKASTUSKERTOMUS

## Liitteet:

kartat \_\_\_\_\_

muut liitteet \_\_\_\_\_

negatiivit \_\_\_\_\_

diat \_\_\_\_\_

## Tarkastuksen aihe:

ilm.

## Kohteen kuvaus:

Paikka sijaitsee n 600 m SSW Norpanjärvestä, Hongistonojan länsipuolella, Ylinorpan /Ojalan talon ja Hongistonojan välisellä pellolla. Antti Saari oli ehkä 1991 tai 1992 löytänyt pellosta Hongistonojan kosken ja Ojalan talon väliltä kvartseja (KM 26999)

Ojalan talon pihalla oli näkyvissä samanlaista hienoa hiekkaa kuin Hongistonojan itäpuolella törmässä, josta asuinpaikkalöytöjä voitiin kerätä tarkastuksen yhteydessä syyskuussa 1993. Sensijaan talon ja joen välinen pelto oli kylvämättä, eikä siitä ollut mahdollisuus tehdä havaintoja. Kysymys on kuitenkin ilmeisestä asuinpaikasta, muinaisen kapean uoman kapeikko/koski- paikasta, n 100 m korkeuksilla -asutusta on ollut uoman molemmin puolin (SKL 24 Ojala itäpuolella) SKL 20 Ylinorppa länsipuolella.

**Ympäristö ja maasto: (vesistö, vesistökoodi, rakennukset, tiet, sorakuopat jne)**

Hongistonojan läneipuolinen peltorinne, n 500 m Norpanjärvestä S kosken kohdalla

**Laajuuden arviointiperuste:**

??

**Luokitusehdotus perusteluineen:**

II

**Ehdotus suoja-alueeksi:** \_\_\_\_\_

**Havaintomahdollisuudet:** \_\_\_\_\_

pelto kyntämättä

**Opas:** Antti Saari

**Rauhoitustoimenpiteet maastossa:**

**Tiedossa olevat maankäyttösuunnitelmat, kiireellisyys:**

ei tietoa

**Lähilöytöjä:**

asp Ojala joen vastarannalla (SKL 24), mahdollinen  
asp. Hongistonoja N joen pohjoisrannalla, n 330 m NNE

\*\*\*\*\*

**Selostus jätetty**

5 / 10 19<sup>93</sup>

Hki

Aika

Paikka

  
Mirja Miettinen  
Allekirjoitus

## Jatkotoimenpiteitä:

## Huomautuksia (esim perimätieto) ja lisäyksiä:

## Täyttöohjeita:

### Tunnistetiedot

Mikäli kohteen alueella on useampia muinaisjäännöslajeja (esim. asuinpaikka ja röykkiöitä), täytä samalla nimellä ja inventoin-  
tinumerolla useampi kortti

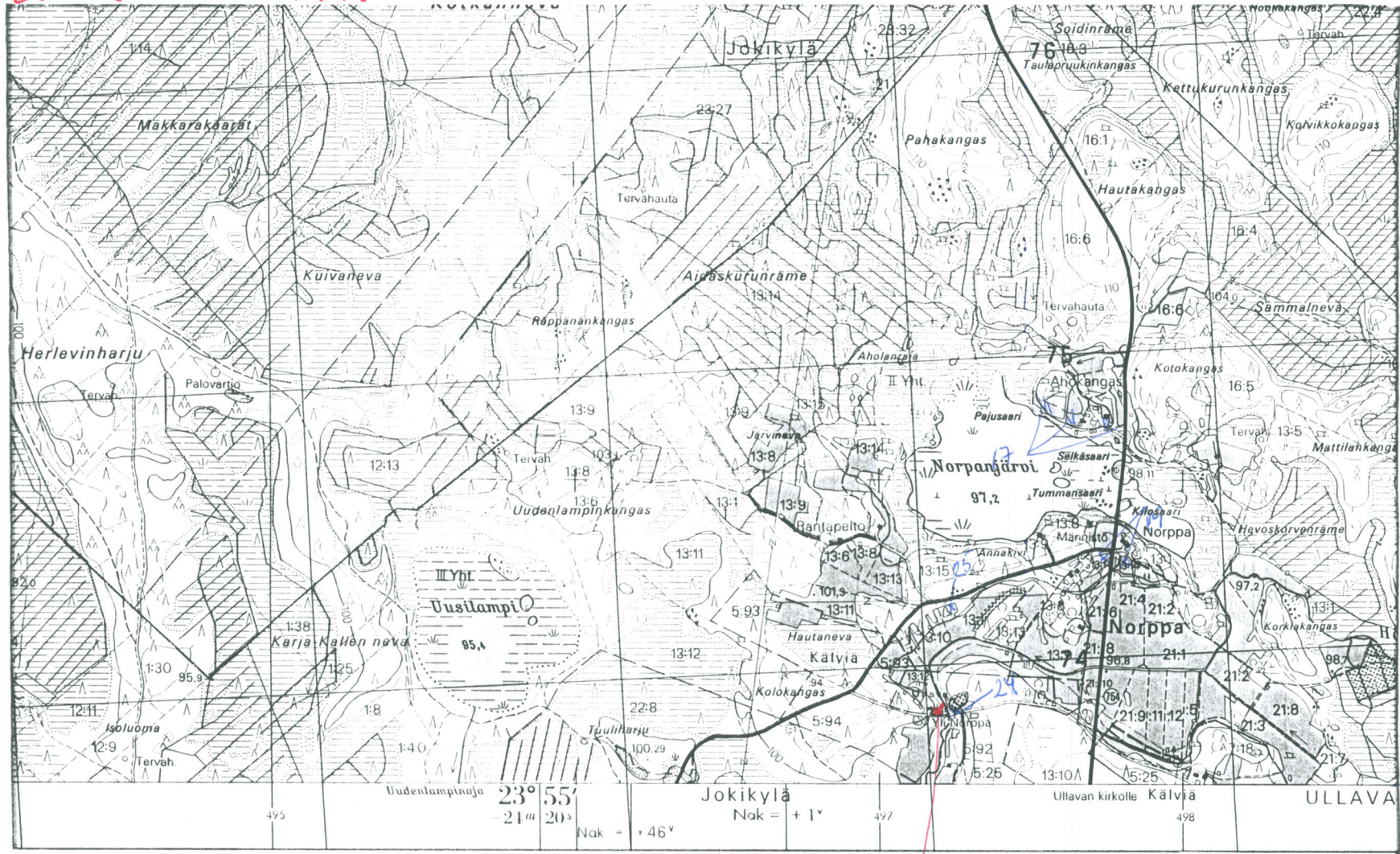
### Hoito ja kunto

- A. Kunto:** 1=koskematon, 2= tutkittu osittain, 3= tutkittu kokonaan, 4=tuhoutunut osittain, 5= tuhoutunut kokonaan, 6=tutkittu ja tuhoutunut osittain, 7=tutkittu ja tuhoutunut kokonaan
- B. Alkuperäisyys:** 1=täysin alkuperäinen, 2=entisöity osittain, 3=entisöity kokonaan, 4=siirretty alkuperäiseltä paikaltaan
- C. Hoitotarve:** 1=vaatii entistämistä, 2=vaatii kunnostamista, 3=vaatii puhdistamista tai esiin kaivamista, 4=vaatii tuki- tai suo-  
jarakenteita, 5=vaatii tutkimuksia tuhoutumisen estämiseksi, 6=vaatii jatkuvaa hoitoa, 7=ei vaadi hoitotoimenpiteitä
- D. Hoitotilanne:** 1=peruskunnostettu, 2= tuettu rakentein, 3=pidetään puhtaana
- E. Rajaustarkkuus:** 1=rajattu arvion pohjalta, 2= rajattu osittaisella koekaivauksella, 3= rajattu kokonaan epävarmasti koekai-  
vauksin, 4= rajattu kokonaan luotettavin koekaivauksin, 5=rajattu näkyvien rakenteiden perusteella
- F. Vahvistustapa:** 1=rajattu vain muinaisjäännös, 2=rajattu vain suoja-alue, 3=rajattu sekä muinaisjäännös että suoja-alue
- G. Maastomerkintä:** 1=kuparitaulu, 2=kertova taulu, 3=paalurajaus ilman taulua, 4=paalurajaus ja taulu, 5= aitaus ja taulu,  
6=rakennus ympärillä ja taulu

### Tila ja omistaja

Mikäli kohde on useamman tilan tai kylän alueella, TÄYTÄ LISÄKORTTI

2324 10 NORPPA



7070

ULLAVA 20