

ARKEOLOGISEN KOHTEEN
TARKASTUS

885	2	0024
-----	---	------

Tunnistetiedot

Kunta: Ullava Inventointinumero: SKL 24
 Alue: Norppa Luokka: II
 Nimi: Ojala Ajoitus: _____
 Kohteen laji: kivik. asp Lukumäärä: _____
 Kohteesta muita kortteja _____ kpl (ks. täyttöohjeet)
 Tarkastaja: Mirja miettinen Tarkastusaika: 23.9/9 1993

Sijaintitiedot

Peruskartta: 2324 10 NORPPA Pinta-ala _____
 x= 7070 24 y= 497 28 z= n 100
 Suunta ja etäisyys kirkosta tms. _____

Hoito ja kunto (ks. täyttöohjeet)

A B C D E F G

Tila ja omistaja (ks. täyttöohjeet)

Kylä/kaupunginosa: norppa
 Tila/Rno/nimi: 5:92
 tai Kortteli/tontti/palsta: _____
 Omistaja: _____ Puhelin: _____
 Osoite: _____ Postitmp: _____
 Kiinteistötunnus: Vuokrattu, ks. huomautukset

Lisää kiinteistöjä kpl

Aiemmat tiedot:

Antti Saaren ilm

Aiemmat löydöt:

KM 27849

Tarkastuslövdöt:

KM 27939 kvartsia

TARKASTUSKERTOMUS

Liitteet:

kartat _____
muut liitteet _____
negatiivit _____
diat _____

Tarkastuksen aihe:

ilm.

Kohteen kuvaus:

Paikka josta löydöt ovat ,on Norpan kylän lounaispuolella, Hongistononjan yli vievän sillan itäpuolella, n 600 m etelään Norpanjärvestä. Yli-Norpalle vievän tien ja em. sillan itäpuolella ohntien vuierellä äsken tehty ojaleikkaus tietä parannettaessa syntynyt. Hienohiekkaisessa maassa, tien pohjoispuolisessa ojassa, n 50-60 m sillalta alkaa maasto kohota selvästi ja muuttuu hienoksi hiekkamaaksi, joka on väriltään punaruskeaa (luontaisesti). N runsaan 20 m matkalta isosta ojaleikkauksessa olevasta kivistä itään oli mahdollista kerätä kvartseja, joita maassa oli melko runsaasti. Mah
Yläpuolinen pelto oli kyntämättä ja eteläpuolella maasto on taas matalampaa; asuinpaikan laajuudesta ei saa tarkkaa kuvaa, mutta se saattaa jatkua pellon länsireunalla n 100 m käyrää seuraten.

Ympäristö ja maasto: (vesistö, vesistököödi, rakennukset, tiet, sorakuopat jne)

Laajuuden arviointiperuste:

Luokitusehdotus perusteluineen:

II

Ehdotus suoja-alueeksi: _____

Havaintomahdollisuudet: _____

Opas: _____

Rauhoitustoimenpiteet maastossa:

Tiedossa olevat maankäyttösuunnitelmat, kiireellisyys:

ei tietoja

Lähilöytöjä:

Ojalan asp. Hongistonojan länsipuolella, SKL 20
samalnainen hienohiekkainen maa, sama korkeus arviolta

Selostus jätetty

4/10 19 93

Hki

Aika

Paikka

Mirja Miettinen
Allekirjoitus

Jatkotoimenpiteitä:

Huomautuksia (esim perimätieto) ja lisäyksiä:

Täyttöohjeita:

Tunnistetiedot

Mikäli kohteen alueella on useampia muinaisjäännöslajeja (esim. asuinpaikka ja röykkiöitä), täytä samalla nimellä ja inventoin-
tinumerolla useampi kortti

Hoito ja kunto

A. Kunto: 1=koskematon, 2= tutkittu osittain, 3= tutkittu kokonaan, 4=tuhoutunut osittain, 5= tuhoutunut kokonaan, 6=tutkittu
ja tuhoutunut osittain, 7=tutkittu ja tuhoutunut kokonaan

B. Alkuperäisyys: 1=täysin alkuperäinen, 2=entisoity osittain, 3=entisoity kokonaan, 4=siirretty alkuperäiseltä paikaltaan

C. Hoitotarve: 1=vaatii entistämistä, 2=vaatii kunnostamista, 3=vaatii puhdistamista tai esiin kaivamista, 4=vaatii tuki- tai suo-
jarakenteita, 5=vaatii tutkimuksia tuhoutumisen estämiseksi, 6=vaatii jatkuvaa hoitoa, 7=ei vaadi hoitotoimenpiteitä

D. Hoitotilanne: 1=peruskunnostettu, 2= tuettu rakentein, 3=pidetään puhtaana

E. Rajaustarkkuus: 1=rajattu arvion pohjalta, 2= rajattu osittaisella koekaivauksella, 3= rajattu kokonaan epävarmasti koekai-
vauksin, 4= rajattu kokonaan luotettavin koekaivauksin, 5=rajattu näkyvien rakenteiden perusteella

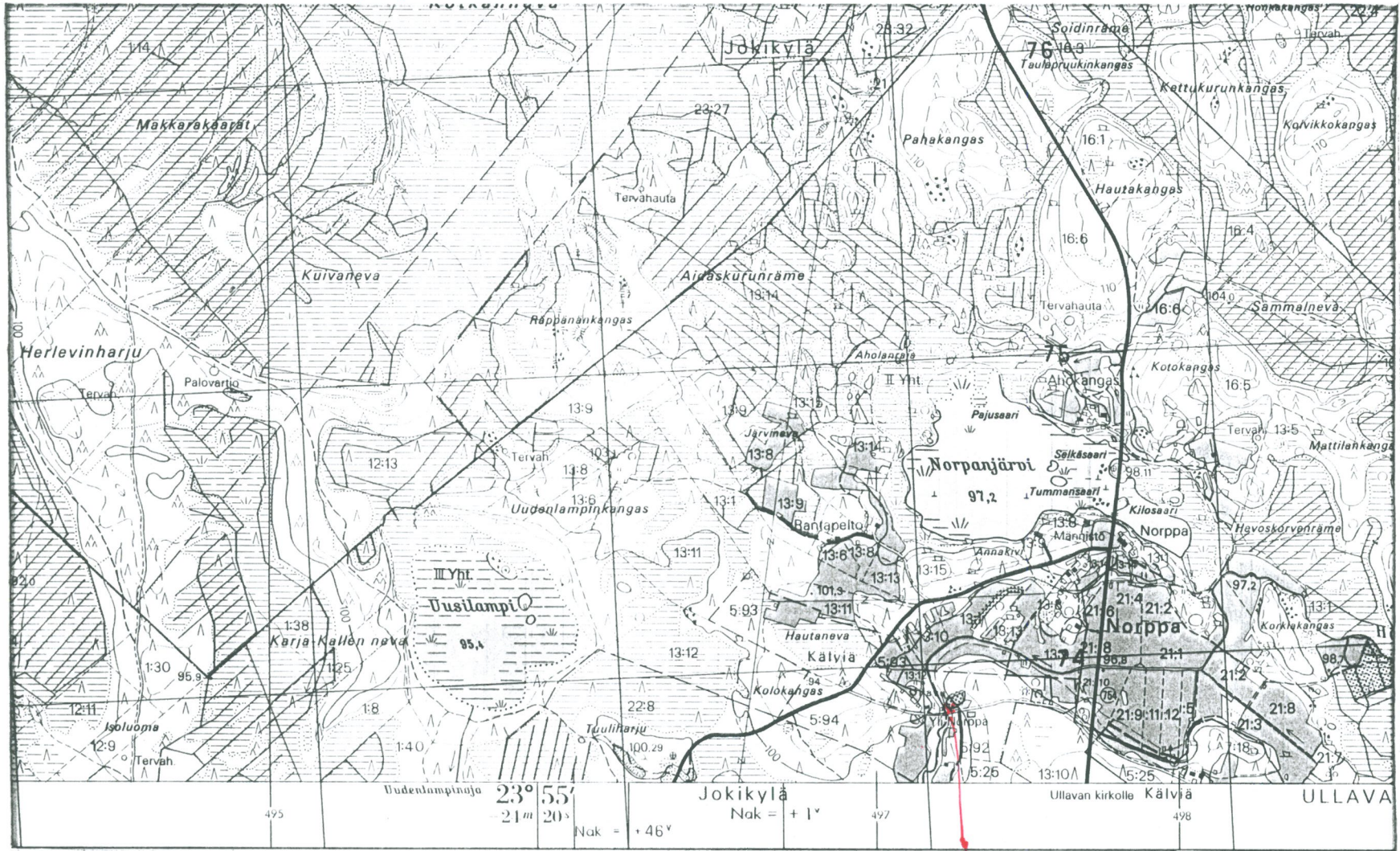
F. Vahvistustapa: 1=rajattu vain muinaisjäännös, 2=rajattu vain suoja-alue, 3=rajattu sekä muinaisjäännös että suoja-alue

G. Maastomerkintä: 1=kuparitaulu, 2=kertova taulu, 3=paalurajaus ilman taulua, 4=paalurajaus ja taulu, 5= aitaus ja taulu,
6=rakennus ympärillä ja taulu

Tila ja omistaja

Mikäli kohde on useamman tilan tai kylän alueella, TÄYTÄ LISÄKORTTI

2324 10 NORPPA



7070

ULLAVA 24