

Arkeol. os 195/12.5.1992

ARKEOLOGISEN KOHTEEN TARKASTUS

885

01

0021

Tunnistetiedot

Kunta: ULLAVA Inventointinumero: SKL 21
Alue: Norppa Luokka: II
Nimi: UUSILAMPI Ajoitus: kivik?
Kohteen laji: asuinpaikka Lukumäärä: _____
Kohteesta muita kortteja _____ kpl (ks. täyttöohjeet)
Tarkastaja: Mirja Miettinen Tarkastusaika: 13.5. 1991

Sijaintitiedot

Peruskartta: 2324 10 NORPPA Pinta-ala _____
a) $x = 7070,54$ $y = 495,44$ $z = 97,5$
b) $x = 7070,74$ $y = 495,38$ $z = 100$
Suunta ja etäisyys kirkosta tms. _____

Hoito ja kunto (ks. täyttöohjeet)

A B C D E F G

Tila ja omistaja (ks. täyttöohjeet)

Kylä/kaupunginosa: Norppa, Ullava
Tila/Rno/nimi: 1:25, 1:38
tai Kortteli/tontti/palsta: _____
Omistaja: _____ Puhelin: _____
Osoite: _____ Postitmp: _____
Kiinteistötunnus: Vuokrattu, ks. huomautukset

Lisää kiinteistöjä kpl

Aiemmat tiedot:

Antti Saaren ilmoitus

Aiemmat löydöt:

KM 26994 kvartsia

Tarkastuslöydöt:

kvartsia, jota ei otettu talteen

TARKASTUSKERTOMUS

Liitteet:

kartat _____ pk ote _____

muut liitteet _____

negatiivit _____ no 88382 - 88384 _____

diat _____

Tarkastuksen aihe:

ilmoitus

Kohteen kuvaus:

UUsilampi on pieni, matalarantainen, osaksi umpeenkasvava suolampi Ullavan ja Kälviän rajalla, Norpan kylältä n 2 km länteen. Lammen länsipuolella on kapeaa, hiekka- tai moreeniharjannetta pitkä kieleke, joka on Herlevinharjun kaak-jkoinen jatke.

Paikalla missä harjanne on lähinnä lampea on hiekkamaata ja hienohiekkainen pieni niemi, johon on äskettäin rakennettu loma-asumus. Samalla alueelle on tehty autolla kuljettava tie aiemman kangasta pitkin kulkeneen polun/kärrytien paikalle.

Tämän uuden tien leikkauksista, loma-asunnon etelä, länsi ja pohjoispuolelta, sekä hienosta hiekasta tien pinnalta on löytynyt kvartseja. Pari pientä kvartssia löysin pohjoispuolelta tieleikkauksesta. Värjäätynyttä kulttuurimaata, tai muita löytöjä ei käydessä näkynyt. Tämä on löytökohta a)

On kuitenkin ilmeistä, että niemellä on asuinpaikka, jonka laajutta ei voi pintahavainnoin määrittää.

Pohjoisempaan harjanteella, n 220 m loma-asunnolta on kapealla selänteellä vierekkäin kaksi painannetta, läpimitta n 5-6 m, sekä niistä hiukan erillään niemekkeen kärjessä kolmas, suunnilleen samankokoinen painanne.

Kaikkiaan löytöpaikat ovat erityisen sopivia pyyntiasuinpaikka kaksiksi. Mieleen tulevat pohjoisen kalakentät.

Myös erämaan rauha on (loma-asuntoa lukuunottamatta) täydellistä!

Ympäristö ja maasto: (vesistö, vesistökoodi, rakennukset, tiet, sorakuopat jne)

Ullavan pohjoisosassa, herlevinharjun kaakkoisen haaran itäreunalla, Uudenlampin (paikallinen taivutusmuoto) länsirannalla, hiekkamaalla, loivassa rinteessä ja niemellä.

Loma-asumuksen ja tien lisäksi muutama pieni, osaksi umpeen kasvanut hiekkakuoppa,

Laajuuden arviointiperuste:

Luokitusehdotus perusteluineen:

II/I?? laajuus määrättävä I luokkaa varten

Ehdotus suoja-alueeksi: _____

Havaintomahdollisuudet: _____ hyvät

koekuoppia ei ehditty tehdä

Opas: _____ paikan löytäjä Antti Saari

Rauhoitustoimenpiteet maastossa:

Tiedossa olevat maankäyttösuunnitelmat, kiireellisyys:

ei tietoja

Lähilöytöjä:

Norpanjärven asuinpaikat idässä

Herlevinharjun pyyntikuopat?/kodanpohjat n 1 km SW

Selostus jätetty

25/ 3 1992

Hki

Aika

Paikka


Mirja Miettinen
Allekirjoitus

Jatkotoimenpiteitä:

Huomautuksia (esim perimätieto) ja lisäyksiä:

Täyttöohjeita:

Tunnistetiedot

Mikäli kohteen alueella on useampia muinaisjäännöslajeja (esim. asuinpaikka ja röykkiöitä), täytä samalla nimellä ja inventoin-
tinumerolla useampi kortti

Hoito ja kunto

A. Kunto: 1=koskematon, 2= tutkittu osittain, 3= tutkittu kokonaan, 4=tuhoutunut osittain, 5= tuhoutunut kokonaan, 6=tutkittu
ja tuhoutunut osittain, 7=tutkittu ja tuhoutunut kokonaan

B. Alkuperäisyys: 1=täysin alkuperäinen, 2=entisoity osittain, 3=entisoity kokonaan, 4=siirretty alkuperäiseltä paikaltaan

C. Hoitotarve: 1=vaatii entistämistä, 2=vaatii kunnostamista, 3=vaatii puhdistamista tai esiin kaivamista, 4=vaatii tuki- tai suo-
jarakenteita, 5=vaatii tutkimuksia tuhoutumisen estämiseksi, 6=vaatii jatkuvaa hoitoa, 7=ei vaadi hoitotoimenpiteitä

D: Hoitotilanne: 1=peruskunnostettu, 2= tuettu rakentein, 3=pidetään puhtaana

E: Rajaustarkkuus: 1=rajattu arvion pohjalta, 2= rajattu osittaisella koekaivauksella, 3= rajattu kokonaan epävarmasti koekai-
vauksin, 4= rajattu kokonaan luotettavin koekaivauksin, 5=rajattu näkyvien rakenteiden perusteella

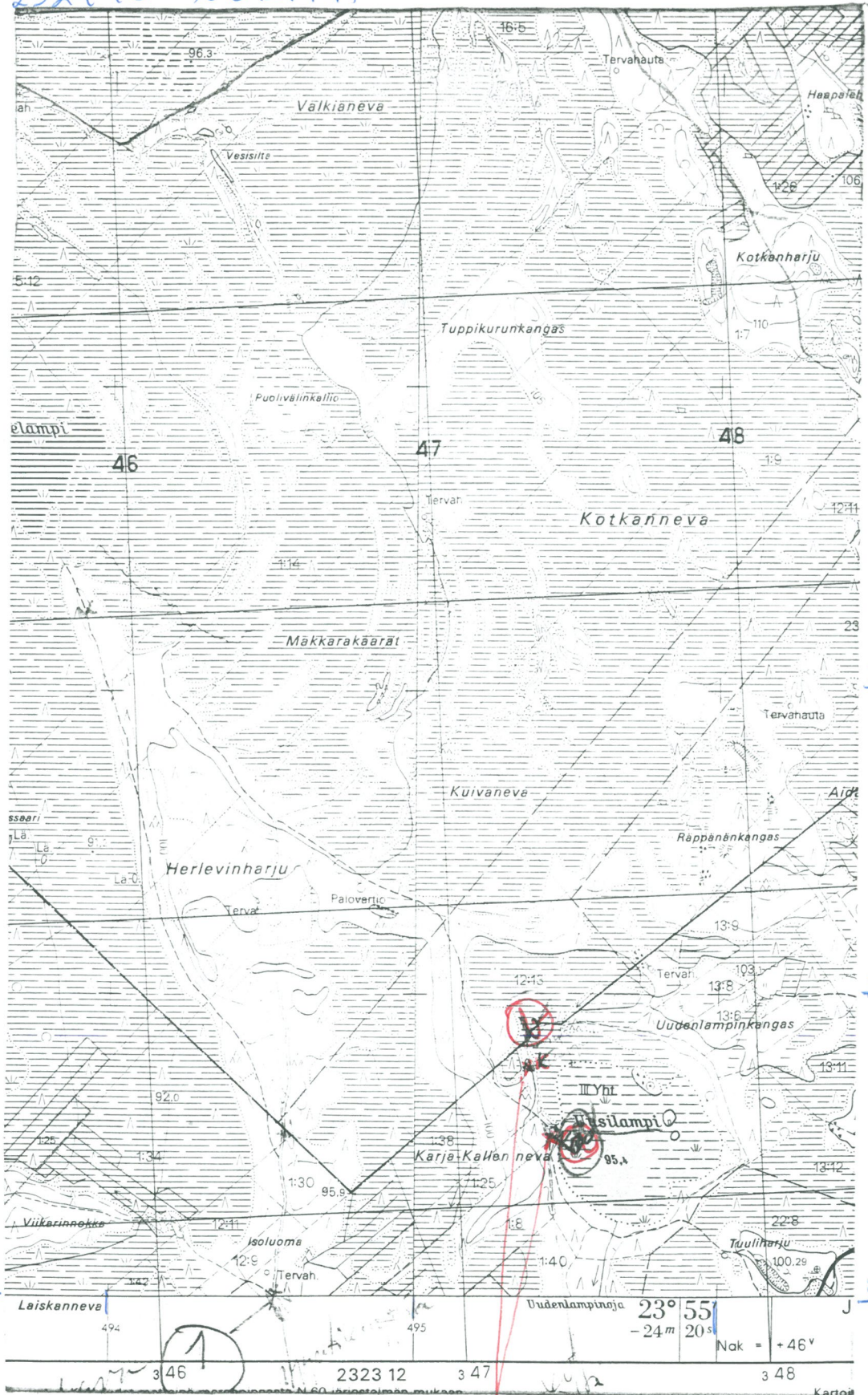
F: Vahvistustapa: 1=rajattu vain muinaisjäännos, 2=rajattu vain suoja-alue, 3=rajattu sekä muinaisjäännos että suoja-alue

G: Maastomerkitä: 1=kuparitaulu, 2=kertova taulu, 3=paalurajaus ilman taulua, 4=paalurajaus ja taulu, 5= aitaus ja taulu,
6=rakennus ympärillä ja taulu

Tila ja omistaja

Mikäli kohde on useamman tilan tai kylän alueella, TÄYTÄ LISÄKORTTI

1324 10 NORPPA



7072

7071

7070

21

ULHAVA
NOORPPA
UUSIAMPPI, SOK (21)

88382



88383

HIEKANMIEHELE UUDENLAMPIN LÄNSIRANNALLA. KUAKTBEJA LÖY-
DEMY MM. TIEN PENKOTTA. LÖYTÖALUE A S:SH

88384



LÖYTÖALUE B, KODANPOTIJA PAIMANTIEZT,
ANTI SAARI KUOPAN KESKELI.

J. J. J. - 91