

ARKEOLOGISEN KOHTEEN TARKASTUS

885	01	16
-----	----	----

Tarkastaja: Mirja Miettinen

Tarkastusaika:

Tunnistetiedot

Kunta:	<u>Ullava</u>	Inventointinumero:	<u>16</u>
Alue:	<u>Ullava</u>	Luokka:	<u>2</u>
Kohteen nimi:	<u>Huhtapelto</u>	Ajoitus:	<u>Kivikautinen</u>
Kohteen laji:	<u>Asuinpaikat</u>	Lukumäärä:	<u>1</u>

Sijaintitiedot

Peruskartta: 2324 07 Välikylä Pinta-ala: _____

X = 7071 10 Y = 2486 86 Z = 60 -

Suunta ja etäisyys kirkosta tms.: Ullavan kirkolta n 8 km länsiluoteeseen

Hoito ja kunto

- A Kunto:
- B Alkuperäisyys:
- C Hoitotarve:
- D Hoitotilanne:
- E Rajaustarkkuus:
- F Vahvistustapa:
- G Maastomerkinä:

Tila

-

Aiemmat tiedot, löydöt ja tarkastuslöydöt

1991 Tarkastus - Mirja Miettinen

KH 25320 KUARTSIA

TARKASTUSKERTOMUS

Liitteet:

Kartat:

MC-OTE

Muut liitteet:

Negatiivit:

Diat:

Tarkastuksen aihe: ANTTI SAAREN ILMIOITUS + KOPYÖT

Kohteen kuvaus:

Antti Saaren lähettämät löydöt tarkastuksesta ei kertomusta

PELTOA TILOJEN 12:28, 12:27 TONTTIKALLA, TALOJEN YMPÄRILLI

-

Ympäristö ja maasto:

(vesistö, vesistökoodi, rakennukset, tiet, sorakuopat jne)

Laajuuden arviointiperuste:

Luokitusehdotus perusteluineen:

2

Ehdotus suoja-alueeksi:

Havaintomahdollisuudet:

Opas: ANTTI SAARI

Rauhoitustoimenpiteet maastossa:

Tiedossa olevat maankäyttösuunnitelmat, kiireellisyys:

Lähilöytöjä:

Selostus jätetty

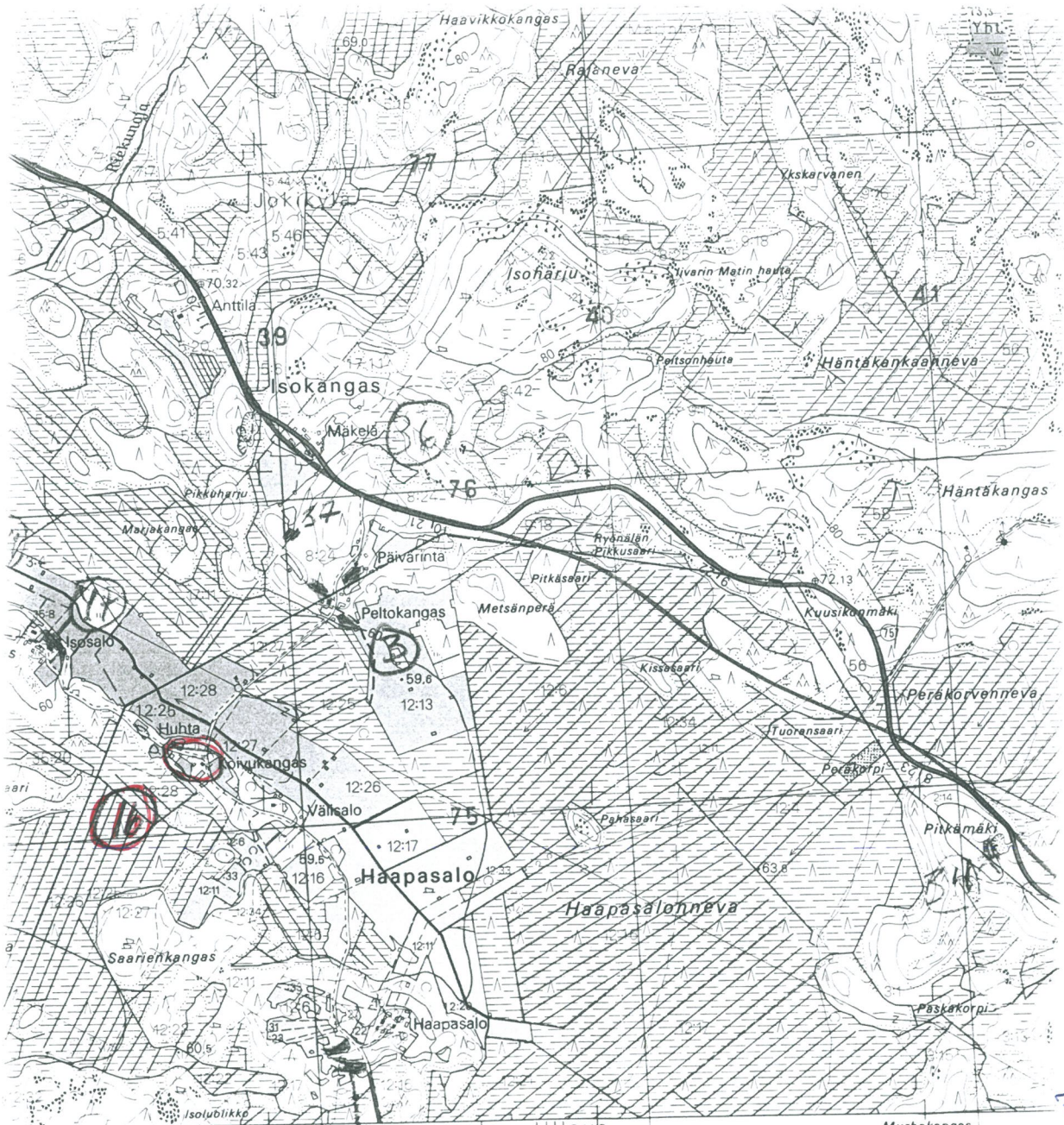
H. Saari 16/9-98

Paikka


Allekirjoitus

ULLAVA, HUHTAPERTO
S42 16

Myr 885 01 0016



ULLAVA Nak = +4° 487 23° 45' Ullava 488 Murhakangas 489
= +49° -25 m 00 s 40 41
E 339 40 41

© 000 v. 1975 J. Vilkkio (AD), P. Veijalainen (B), E. Rantanen (BC), T. Latvala (C), V. Ojajarvi (D) MAANMITTAUSHAL.

mu. 2324 07

7070