

Aleut. n. 194 / 12.5.1992

ARKEOLOGISEN KOHTEEN TARKASTUS

885

01

0017

Tunnistetiedot

Kunta: Ullava Inventointinumero: SKL 17
Alue: Norppa, Ahola Luokka: II
Nimi: Ahola Ajoitus: kivik.
Kohteen laji: asuinpaikka Lukumäärä: _____
Kohteesta muita kortteja _____ kpl (ks. täyttöohjeet)
Tarkastaja: Mirja Miettinen Tarkastusaika: 13.5.1991

Sijaintitiedot

Peruskartta: 2324 10 NORPPA Pinta-ala _____
x= 7071 20-23 y= 497 62-56 z= 100-102,5 m
Suunta ja etäisyys kirkosta tms. _____

Hoito ja kunto (ks. täyttöohjeet)

A B C D E F G

Tila ja omistaja (ks. täyttöohjeet)

Kylä/kaupunginosa: Norppa
Tila/Rno/nimi: Ahola 16:6, Ahokangas 16:5
tai Kortteli/tontti/palsta: _____
Omistaja: Kalevi Ahokangas /16:6 ~~Ruhelin~~ Niilo Ahokangas / 16:5
Osoite: Norppa ~~Postinumero~~ kesäasuntona
Kiinteistötunnus: Vuokrattu, ks. huomautukset

Lisää kiinteistöjä kpl

Aiemmat tiedot:

Antti Saaren ilm. ja löydöt KM

Aiemmat löydöt:

KM 26995

Tarkastuslöydöt:

KM 26975

TARKASTUSKERTOMUS

Liitteet:

kartat pk ote

muut liitteet _____

negatiivit 88379 - 88381

diat _____

Tarkastuksen aihe:

ilmoitus

Kohteen kuvaus:

Eteläinen rinne Norpanjärven pohjoisrannalla, rinnepeltoa, joka osaksi kynnöksellä syksystä. Kvartseja pinnassa kahdella alueella n 80-100 m toisistaan, sekä heti tien länsipuolella olevan Ahokankaan /nyt kesäasuntona/ itä ja kaakkoispuolelta peltomaassa. Luultavasti kysymys on yhtenäisestä, n 200-300 m pitkää asuinpaikkavyöhykkeestä 100-102,5 m korkeudella. Maaperä on hiekka/hiesumultaa. Hyvä ja tyypillinen asuinpaikan sijainti. Maantien itäpuolella oleva rinnepelto tarkastettiin myös kynnöksellä olevalta länsiosaltaan, tuloksetta.

Ympäristö ja maasto: (vesistö, vesistökoodi, rakennukset, tiet, sorakuopat jne)

Ullavan kunnan pohjoisosassa, n 1 km Kälviän rajalta
Norpanjärven pohjoisrannalla, etelärinteellä,
peltomaalla, jossa kohtalainen hiekka/hiesumultaker-
ros, rantatörmän päällä .

Laajuuden arviointiperuste:

Luokitusendotus perusteluineen:

II peltoa, piha- ja tonttimaata

Ehdotus suoja-alueeksi: _____

Havaintomahdollisuudet: hyvät

Opas: paikan löytöjä Antti Saari, Ullava

Rauhoitustoimenpiteet maastossa:

Aholan emännän kanssa puhuttu,
Antti Saari puhunut jo aikaisemmin löytöjensä yhteydessä
isännän kanssa

Tiedossa olevat maankäyttösuunnitelmat. kiireellisyys:

viljelysmaata, ei muita suunnitelmia tiedossa

Lähilöytöjä:

Norpanjärven ympäristössä ja lähialueilla on
lisäksi kolme-neljä muuta asuinpaikkaa: SKL 19.20, Kälviä
52,

Selostus jätetty

25.β.1992

Hki


Mirja Miettinen

Aika

Paikka

Allekirjoitus

Jatkotoimenpiteitä:

Huomautuksia (esim perimätieto) ja lisäyksiä:

Täyttöohjeita:

Tunnistetiedot

Mikäli kohteen alueella on useampia muinaisjäännöslajeja (esim. asuinpaikka ja röykkiöitä), täytä samalla nimellä ja inventoin-
tinumerolla useampi kortti

Hoito ja kunto

A. Kunto: 1=koskematon, 2= tutkittu osittain, 3= tutkittu kokonaan, 4=tuhoutunut osittain, 5= tuhoutunut kokonaan, 6=tutkittu
ja tuhoutunut osittain, 7=tutkittu ja tuhoutunut kokonaan

B. Alkuperäisyys: 1=täysin alkuperäinen, 2=entisoity osittain, 3=entisoity kokonaan, 4=siirretty alkuperäiseltä paikaltaan

C. Hoitotarve: 1=vaatii entistämistä, 2=vaatii kunnostamista, 3=vaatii puhdistamista tai esiin kaivamista, 4=vaatii tuki- tai suo-
jarakenteita, 5=vaatii tutkimuksia tuhoutumisen estämiseksi, 6=vaatii jatkuvaa hoitoa, 7=ei vaadi hoitotoimenpiteitä

D: Hoitotilanne: 1=peruskunnostettu, 2= tuettu rakentein, 3=pidetään puhtaana

E: Rajaustarkkuus: 1=rajattu arvion pohjalta, 2= rajattu osittaisella koekaivauksella, 3= rajattu kokonaan epävarmasti koekai-
vauksin, 4= rajattu kokonaan luotettavin koekaivauksin, 5=rajattu näkyvien rakenteiden perusteella

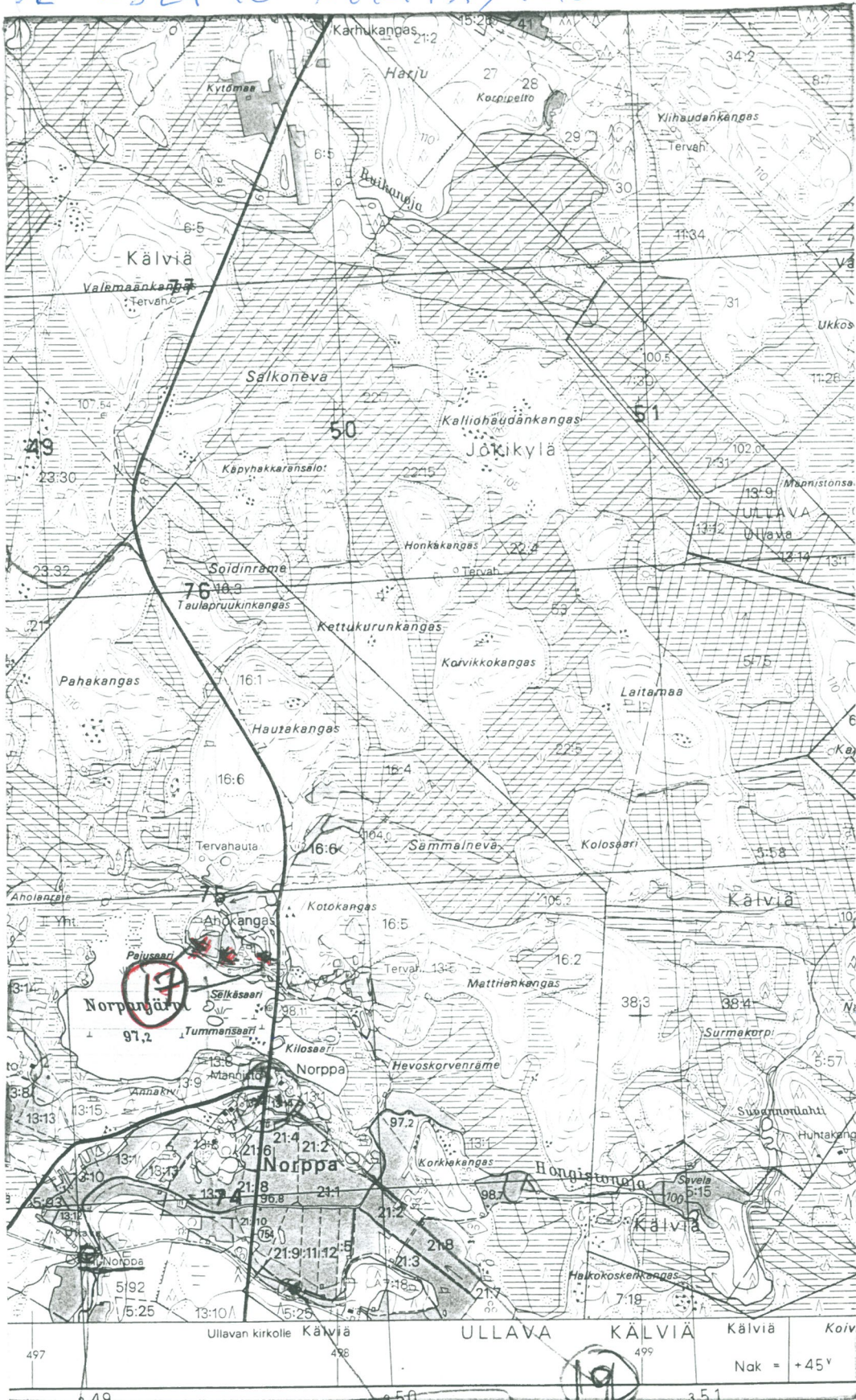
F: Vahvistustapa: 1=rajattu vain muinaisjäännös, 2=rajattu vain suoja-alue, 3=rajattu sekä muinaisjäännös että suoja-alue

G: Maastomerkintä: 1=kuparitaulu, 2=kertova taulu, 3=paalurajaus ilman taulua, 4=paalurajaus ja taulu, 5= aitaus ja taulu,
6=rakennus ympärillä ja taulu

Tila ja omistaja

Mikäli kohde on useamman tilan tai kylän alueella, TÄYTÄ LISÄKORTTI

OK 2324 IO NORPPA / 1978



7072

7071

7070

497	Ullavan kirkolle Kälviä	498	ULLAVA	KÄLVIA	Kälviä	Koivi
49	50	51				

Nak = +45°

ULLAVA, NOEPPA, AHOLA
SKC 17

88379



88380



88381



Kivikautista asuinpaikkaa Norpan järven pohjoisrannalla, etelään viettäällä
rinteellä. kuva idästä, Aholan talon alapuolelta, löydöt kynnöspenlostä
osk. puolelta kuvaa, törmän (pensaiden) lämpuolelta

H. Heikkinen - 21